



INFORMACION Y CONTROL DE PUBLICACIONES, S.A.

Velázquez, 46, 1ª Drcha - Tel. 91 435 00 32 Fax 91 435 96 05 - 28001 - MADRID
Av. Diagonal 497, 5a planta - Tel 93 439 24 18 Fax 93 419 25 34 - 08029 - BARCELONA

Título: ESCRAPALIA.COM
URL Primaria: https://www.escrapalia.com
Editor: Surus Inversa, S.L
Domicilio: Camino de las Huertas, 18, 2º piso
Ciudad: 28223 Pozuelo de Alarcón
Teléfono:
Fax:
E-mail:
Clasificación: Clasificados, subastas
Sub-Clasificación: --



1. Cifras totales y promedios (Nacional e Internacional)

MES - AÑO	NAVEGADORES UNICOS	VISITAS	PAGINAS
Diciembre - 2024	49.660	106.027	1.155.839
PROMEDIO DIARIO	2.609	3.439	37.285
PROMEDIO LUNES-VIERNES	2.802	3.775	40.607
PROMEDIO SABADO-DOMINGO	2.137	2.617	29.165
PAGINAS / VISITAS	10,84		
DURACION MEDIA VISITAS	0:05:42		
TIEMPO INTERACCIÓN MEDIO	0:06:32		

2. Secciones (Nacional e Internacional)

	PAGINAS	%
HOME	49.498	4.28 %
RESTO	1.106.341	95.72 %

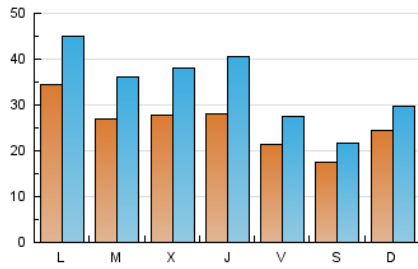
3. Por día del mes (Nacional e Internacional)

Día	N. únicos	Visitas	Páginas	Día	N. únicos	Visitas	Páginas	Día	N. únicos	Visitas	Páginas
1	3.393	3.910	31.704	11	2.448	3.476	37.766	21	1.890	2.300	26.679
2	3.563	4.538	44.170	12	2.716	3.883	45.906	22	2.094	2.525	28.217
3	3.027	4.007	41.507	13	2.262	2.928	34.347	23	3.097	3.993	41.474
4	2.613	3.495	34.568	14	1.814	2.303	27.430	24	2.116	2.690	27.022
5	2.376	3.266	34.994	15	3.125	3.892	48.923	25	2.140	2.795	31.151
6	1.811	2.275	24.945	16	4.182	5.735	60.692	26	2.381	3.360	41.664
7	1.567	2.005	23.142	17	3.526	5.029	52.213	27	1.953	2.537	29.872
8	1.856	2.300	26.814	18	3.868	5.442	60.217	28	1.696	2.094	23.041
9	3.528	4.643	51.043	19	3.793	5.737	69.619	29	1.794	2.224	26.538
10	2.917	4.021	43.665	20	2.497	3.287	34.264	30	2.920	3.562	31.366
								31	1.902	2.359	20.886

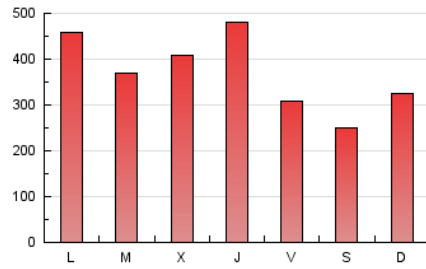
4. Gráficas (Nacional e Internacional)

4.1 Por día de la semana (promedio)

N. únicos / Visitas (x 100)



Páginas (x 100)

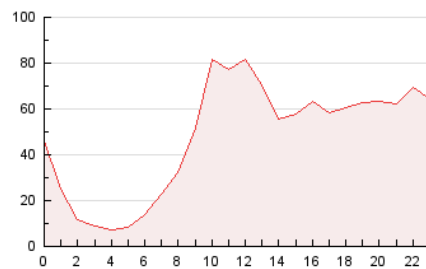


4.2 Por franja horaria (promedio)

Visitas_ (x 1000)

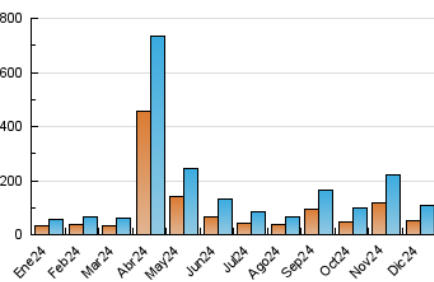


Páginas (x 1000)

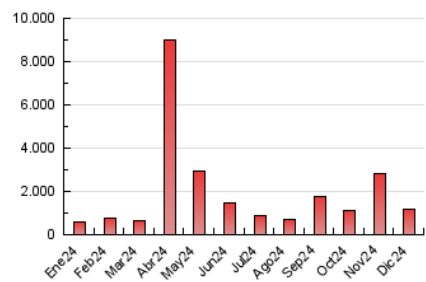


4.3 Por meses

N. únicos / Visitas (x 1000)



Páginas (x 1000)





INFORMACION Y CONTROL DE PUBLICACIONES, S.A.

Velázquez, 46, 1ª Drcha - Tel. 91 435 00 32 Fax 91 435 96 05 - 28001 - MADRID
Av. Diagonal 497, 5a planta - Tel 93 439 24 18 Fax 93 419 25 34 - 08029 - BARCELONA

Anexo - Tráfico Nacional

Título: ESCRAPALIA.COM
URL Primaria: https://www.escrapalia.com
Editor: Surus Inversa, S.L
Domicilio: Camino de las Huertas, 18, 2º piso
Ciudad: 28223 Pozuelo de Alarcón
Teléfono:
Fax:
E-mail:
Clasificación: Clasificados, subastas
Sub-Clasificación: --



1. Cifras totales y promedios (Nacional)

MES - AÑO	NAVEGADORES UNICOS	VISITAS	PAGINAS
Diciembre - 2024	46.044	99.693	1.114.167
PROMEDIO DIARIO	2.444	3.242	35.941
PROMEDIO LUNES-VIERNES	2.657	3.595	39.224
PROMEDIO SABADO-DOMINGO	1.924	2.380	27.917
PAGINAS / VISITAS	11,09		
DURACION MEDIA VISITAS	0:05:50		
TIEMPO INTERACCIÓN MEDIO	0:06:48		

2. Secciones (Nacional)

	PAGINAS	%
HOME	47.648	4.28 %
RESTO	1.066.519	95.72 %

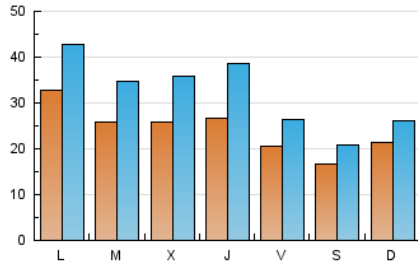
3. Por día del mes (Nacional)

Día	N. únicos	Visitas	Páginas	Día	N. únicos	Visitas	Páginas	Día	N. únicos	Visitas	Páginas
1	2.133	2.593	27.835	11	2.352	3.335	36.906	21	1.824	2.226	26.050
2	3.246	4.198	41.901	12	2.605	3.717	44.502	22	2.027	2.448	27.649
3	2.786	3.710	39.475	13	2.161	2.809	32.963	23	3.003	3.865	40.424
4	2.197	3.029	32.676	14	1.731	2.198	26.419	24	2.053	2.610	26.388
5	2.114	3.004	33.513	15	2.994	3.725	47.144	25	2.070	2.706	30.677
6	1.695	2.134	23.802	16	4.008	5.489	58.186	26	2.297	3.257	40.532
7	1.486	1.898	22.382	17	3.397	4.832	50.998	27	1.896	2.458	28.996
8	1.773	2.192	25.813	18	3.710	5.226	58.464	28	1.634	2.012	22.267
9	3.366	4.439	49.474	19	3.646	5.505	67.036	29	1.715	2.129	25.690
10	2.796	3.887	42.451	20	2.414	3.179	33.090	30	2.828	3.437	30.457
								31	1.820	2.262	20.007

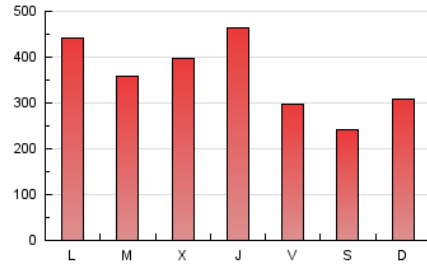
4. Gráficas (Nacional)

4.1 Por día de la semana (promedio)

N. únicos / Visitas (x 100)



Páginas (x 100)

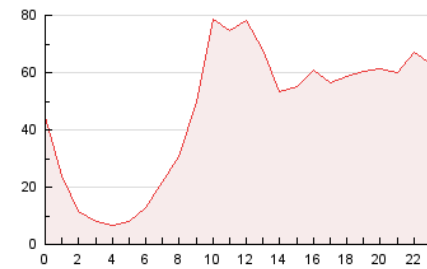


4.2 Por franja horaria (promedio)

Visitas_ (x 1000)

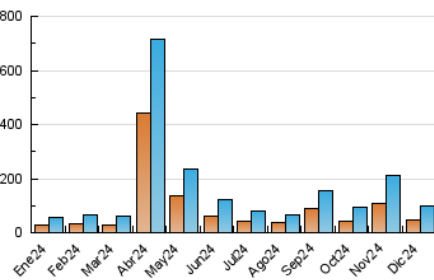


Páginas (x 1000)

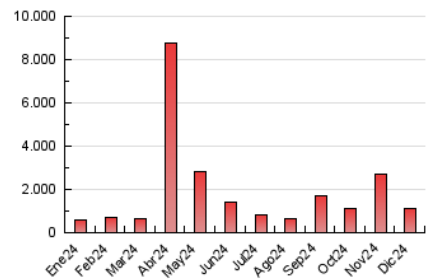


4.3 Por meses

N. únicos / Visitas (x 1000)



Páginas (x 1000)



5. Observaciones

Este Medio Electrónico de Comunicación ha sido medido por la herramienta Google Analytics de Google (GA4).

6. Definiciones básicas (Para más información ver Normas Técnicas para el Control de los Medios Electrónicos de Comunicación)

Página Vista:

Conjunto de ficheros enviado a un usuario como resultado de una petición del mismo recibida por el servidor. Cuando la página está formada por varios marcos (frames), el conjunto de los mismos tendrá, a efectos de cómputo, la consideración de una página unitaria.

Visita:

Una secuencia ininterrumpida de páginas servidas a un usuario válido. Si dicho usuario no realiza peticiones de páginas en un periodo de tiempo (30 min) la siguiente petición constituirá el inicio de una nueva visita.

Navegador Único:

Total de combinaciones únicas de una dirección IP y un identificador adicional. Los medios pueden utilizar cookies o el Identificador de Alta de registro.

Duración Página Vista:

Tiempo acumulado en segundos de todas las páginas vistas (en visitas de dos o más páginas vistas), dividido por el número total de páginas vistas.

Duración Visita:

Tiempo en segundos de todas las visitas de dos o más páginas vistas, dividido por el número total de visitas de dos o más páginas vistas.

Tráfico nacional:

Audiencia/difusión correspondiente a España medida en base a los datos de las direcciones IP registradas por el sistema de medición.

7. Opinión

De OJDinteractiva, la división de INFORMACIÓN Y CONTROL DE PUBLICACIONES S.A.:

Hemos examinado la información facilitada por el editor del medio electrónico para el periodo que comprende la presente certificación.

Nuestro examen se ha realizado de acuerdo con las normas y procedimientos establecidos en las Normas Técnicas para el Control de los Medios Electrónicos de Comunicación.

En nuestra opinión, la presente acta presenta razonablemente la difusión/audiencia registrada por este medio electrónico.

ADVERTENCIA:

El trabajo de OJDinteractiva, la división de INFORMACIÓN Y CONTROL DE PUBLICACIONES S.A (INTROL) se limita a la realización de pruebas para la revisión de los datos de recuento suministrados por el editor con la finalidad de expresar una opinión sobre la razonabilidad de dichos datos de acuerdo con las Normas Técnicas para el control de los MEC.

Por tanto, INTROL no acepta responsabilidad alguna por las inexactitudes o errores que puedan existir en los datos de recuento. Tampoco acepta ninguna responsabilidad por la falsedad en los datos de recuento recibidos del editor, ni por otros datos de medición que no están incluidos en el análisis.

- 2024

OJDinteractiva