



## INFORMACION Y CONTROL DE PUBLICACIONES, S.A.

Velázquez, 46, 1º Drcha - Tel. 91 435 00 32 Fax 91 435 96 05 - 28001 - MADRID  
Av. Diagonal 497, 5a planta - Tel 93 439 24 18 Fax 93 419 25 34 - 08029 - BARCELONA

**Título:** G24.GAL  
**URL Primaria:** https://www.g24.gal/  
**Editor:** Corporación Radio e Televisión de Galicia, S.A.  
**Domicilio:** San Marcos s/n  
**Ciudad:** 15820 SANTIAGO DE COMPOSTELA  
**Teléfono:** 981 540 640  
**Fax:** 981 540 859  
**E-mail:**  
**Clasificación:** Entretenimiento  
**Sub-Clasificación:** Broadcast



### 1. Cifras totales y promedios (Nacional e Internacional)

MES - AÑO	NAVEGADORES UNICOS	VISITAS	PAGINAS
Abril - 2024	227.210	506.836	1.434.156
<b>PROMEDIO DIARIO</b>	<b>12.786</b>	<b>16.895</b>	<b>47.805</b>
<b>PROMEDIO LUNES-VIERNES</b>	11.740	15.696	44.440
<b>PROMEDIO SABADO-DOMINGO</b>	15.661	20.189	57.061
<b>PAGINAS / VISITAS</b>	2,83		
<b>DURACION MEDIA VISITAS</b>	0:05:53		
<b>TIEMPO INTERACCIÓN MEDIO</b>	0:03:21		

### 2. Secciones (Nacional e Internacional)

	PAGINAS	%
<b>HOME</b>	155.539	10.85 %
<b>RESTO</b>	1.278.617	89.15 %

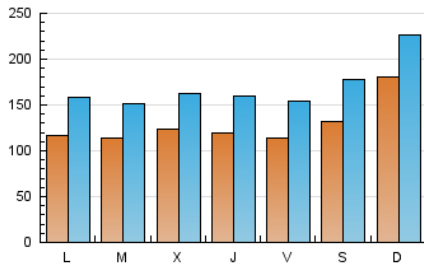
### 3. Por día del mes (Nacional e Internacional)

Día	N. únicos	Visitas	Páginas	Día	N. únicos	Visitas	Páginas	Día	N. únicos	Visitas	Páginas
1	12.315	16.838	32.561	11	11.674	16.198	47.155	21	13.775	17.673	54.687
2	13.104	17.863	41.193	12	10.239	14.209	39.221	22	10.306	13.280	45.413
3	15.949	21.274	51.325	13	11.305	15.984	41.436	23	11.101	14.656	43.505
4	14.696	19.148	51.463	14	13.631	17.941	50.622	24	12.097	15.114	40.987
5	10.515	14.417	44.960	15	10.930	15.237	46.690	25	12.903	16.906	46.672
6	9.781	12.978	39.556	16	9.667	12.795	36.733	26	16.576	21.307	54.545
7	18.910	23.448	68.780	17	10.378	13.129	38.530	27	17.402	23.608	60.367
8	12.516	18.177	55.221	18	8.707	11.765	35.986	28	26.086	31.314	89.349
9	12.574	17.004	50.882	19	8.229	11.701	36.503	29	12.080	15.736	52.263
10	11.196	15.243	43.562	20	14.396	18.569	51.687	30	10.532	13.324	42.302

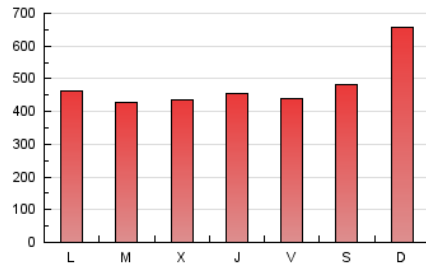
### 4. Gráficas (Nacional e Internacional)

#### 4.1 Por día de la semana (promedio)

N. únicos / Visitas (x 100)



Páginas (x 100)

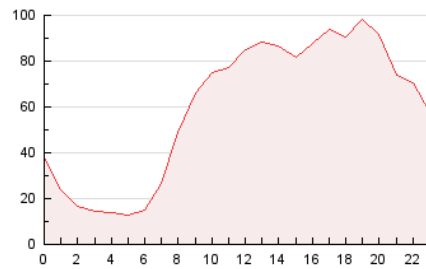


#### 4.2 Por franja horaria (promedio)

Visitas\_ (x 1000)

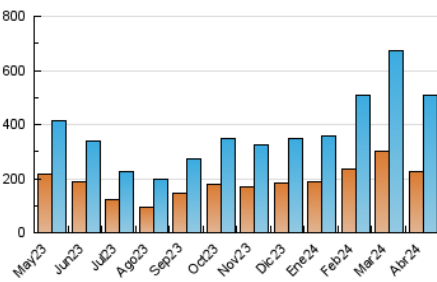


Páginas (x 1000)

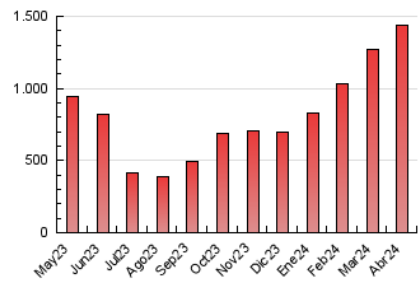


#### 4.3 Por meses

N. únicos / Visitas (x 1000)



Páginas (x 1000)





## INFORMACION Y CONTROL DE PUBLICACIONES, S.A.

Velázquez, 46, 1ª Drcha - Tel. 91 435 00 32 Fax 91 435 96 05 - 28001 - MADRID  
Av. Diagonal 497, 5a planta - Tel 93 439 24 18 Fax 93 419 25 34 - 08029 - BARCELONA

### Anexo - Tráfico Nacional

**Título:** G24.GAL  
**URL Primaria:** https://www.g24.gal/  
**Editor:** Corporación Radio e Televisión de Galicia, S.A.  
**Domicilio:** San Marcos s/n  
**Ciudad:** 15820 SANTIAGO DE COMPOSTELA  
**Teléfono:** 981 540 640  
**Fax:** 981 540 859  
**E-mail:**  
**Clasificación:** Entretenimiento  
**Sub-Clasificación:** Broadcast



#### 1. Cifras totales y promedios (Nacional)

MES - AÑO	NAVEGADORES UNICOS	VISITAS	PAGINAS
Abril - 2024	207.627	456.700	1.239.225
<b>PROMEDIO DIARIO</b>	<b>11.575</b>	<b>15.223</b>	<b>41.308</b>
<b>PROMEDIO LUNES-VIERNES</b>	10.600	14.087	37.981
<b>PROMEDIO SABADO-DOMINGO</b>	14.258	18.347	50.456
<b>PAGINAS / VISITAS</b>	2,71		
<b>DURACION MEDIA VISITAS</b>	0:05:45		
<b>TIEMPO INTERACCIÓN MEDIO</b>	0:03:15		

#### 2. Secciones (Nacional)

	PAGINAS	%
<b>HOME</b>	146.925	11.86 %
<b>RESTO</b>	1.092.300	88.14 %

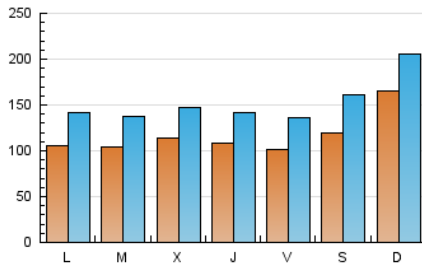
#### 3. Por día del mes (Nacional)

Día	N. únicos	Visitas	Páginas	Día	N. únicos	Visitas	Páginas	Día	N. únicos	Visitas	Páginas
1	11.219	14.978	28.964	11	10.729	14.440	41.210	21	12.399	15.991	48.101
2	12.132	16.533	37.275	12	9.409	13.073	34.457	22	9.341	11.895	37.727
3	14.756	19.651	45.564	13	10.455	14.865	36.934	23	10.182	13.391	36.409
4	13.515	17.506	45.468	14	12.643	16.625	45.836	24	10.948	13.671	35.272
5	9.536	13.147	38.441	15	9.665	13.364	40.847	25	11.020	14.346	38.977
6	8.999	11.871	34.381	16	8.683	11.517	29.026	26	14.057	18.082	43.561
7	17.548	21.456	62.353	17	9.532	12.074	33.163	27	15.246	20.908	51.369
8	11.554	16.633	47.541	18	7.821	10.417	30.406	28	23.661	28.341	79.358
9	11.616	15.619	43.296	19	7.295	10.357	30.710	29	10.690	13.774	42.660
10	10.227	13.748	37.746	20	13.109	16.722	45.315	30	9.269	11.705	36.858

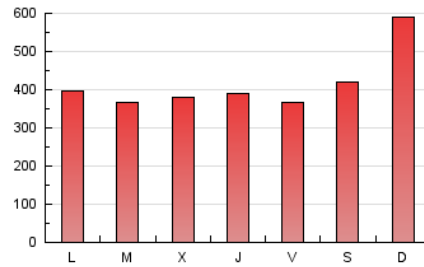
## 4. Gráficas (Nacional)

### 4.1 Por día de la semana (promedio)

N. únicos / Visitas (x 100)



Páginas (x 100)

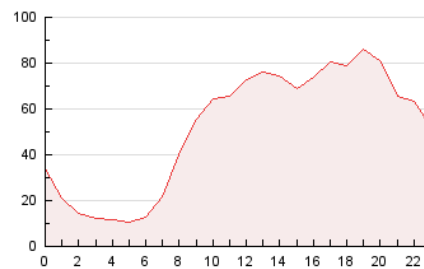


### 4.2 Por franja horaria (promedio)

Visitas\_ (x 1000)

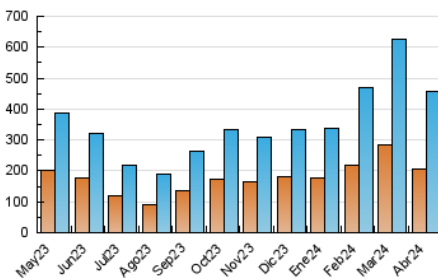


Páginas (x 1000)

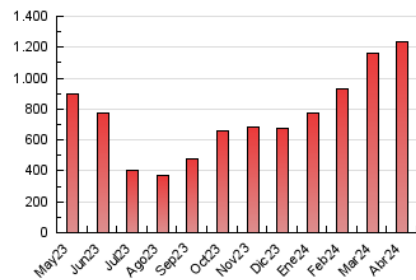


### 4.3 Por meses

N. únicos / Visitas (x 1000)



Páginas (x 1000)



## 5. Observaciones

Este Medio Electrónico de Comunicación ha sido medido por la herramienta Google Analytics de Google (GA4)

## 6. Definiciones básicas (Para más información ver Normas Técnicas para el Control de los Medios Electrónicos de Comunicación)

### Página Vista:

Conjunto de ficheros enviado a un usuario como resultado de una petición del mismo recibida por el servidor. Cuando la página está formada por varios marcos (frames), el conjunto de los mismos tendrá, a efectos de cómputo, la consideración de una página unitaria.

### Visita:

Una secuencia ininterrumpida de páginas servidas a un usuario válido. Si dicho usuario no realiza peticiones de páginas en un periodo de tiempo (30 min) la siguiente petición constituirá el inicio de una nueva visita.

### Navegador Único:

Total de combinaciones únicas de una dirección IP y un identificador adicional. Los medios pueden utilizar cookies o el Identificador de Alta de registro.

### Duración Página Vista:

Tiempo acumulado en segundos de todas las páginas vistas (en visitas de dos o más páginas vistas), dividido por el número total de páginas vistas.

### Duración Visita:

Tiempo en segundos de todas las visitas de dos o más páginas vistas, dividido por el número total de visitas de dos o más páginas vistas.

### Tráfico nacional:

Audiencia/difusión correspondiente a España medida en base a los datos de las direcciones IP registradas por el sistema de medición.

## 7. Opinión

De OJDinteractiva, la división de INFORMACIÓN Y CONTROL DE PUBLICACIONES S.A.:

Hemos examinado la información facilitada por el editor del medio electrónico para el periodo que comprende la presente certificación.

Nuestro examen se ha realizado de acuerdo con las normas y procedimientos establecidos en las Normas Técnicas para el Control de los Medios Electrónicos de Comunicación.

En nuestra opinión, la presente acta presenta razonablemente la difusión/audiencia registrada por este medio electrónico.

### ADVERTENCIA:

El trabajo de OJDinteractiva, la división de INFORMACIÓN Y CONTROL DE PUBLICACIONES S.A (INTROL) se limita a la realización de pruebas para la revisión de los datos de recuento suministrados por el editor con la finalidad de expresar una opinión sobre la razonabilidad de dichos datos de acuerdo con las Normas Técnicas para el control de los MEC.

Por tanto, INTROL no acepta responsabilidad alguna por las inexactitudes o errores que puedan existir en los datos de recuento. Tampoco acepta ninguna responsabilidad por la falsedad en los datos de recuento recibidos del editor, ni por otros datos de medición que no están incluidos en el análisis.

Mayo - 2024

OJDinteractiva