



## INFORMACION Y CONTROL DE PUBLICACIONES, S.A.

Velázquez, 46, 1ª Drcha - Tel. 91 435 00 32 Fax 91 435 96 05 - 28001 - MADRID  
Av. Diagonal 497, 5a planta - Tel 93 439 24 18 Fax 93 419 25 34 - 08029 - BARCELONA

**Título:** G24.GAL  
**URL Primaria:** https://www.g24.gal/  
**Editor:** Corporación Radio e Televisión de Galicia, S.A.  
**Domicilio:** San Marcos s/n  
**Ciudad:** 15820 SANTIAGO DE COMPOSTELA  
**Teléfono:** 981 540 640  
**Fax:** 981 540 859  
**E-mail:**  
**Clasificación:** Entretenimiento  
**Sub-Clasificación:** Broadcast



### 1. Cifras totales y promedios (Nacional e Internacional)

MES - AÑO	NAVEGADORES UNICOS	VISITAS	PAGINAS
Junio - 2024	205.389	398.509	802.068
<b>PROMEDIO DIARIO</b>	<b>10.864</b>	<b>13.284</b>	<b>26.736</b>
<b>PROMEDIO LUNES-VIERNES</b>	9.908	12.289	23.246
<b>PROMEDIO SABADO-DOMINGO</b>	12.775	15.273	33.715
<b>PAGINAS / VISITAS</b>	2,01		
<b>DURACION MEDIA VISITAS</b>	0:04:01		
<b>TIEMPO INTERACCIÓN MEDIO</b>	0:02:17		

### 2. Secciones (Nacional e Internacional)

	PAGINAS	%
<b>HOME</b>	132.752	16.55 %
<b>RESTO</b>	669.316	83.45 %

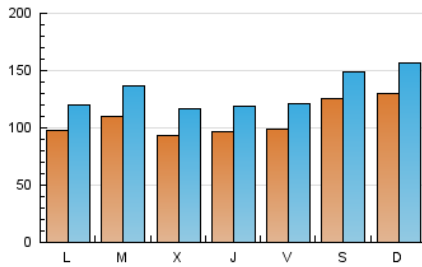
### 3. Por día del mes (Nacional e Internacional)

Día	N. únicos	Visitas	Páginas	Día	N. únicos	Visitas	Páginas	Día	N. únicos	Visitas	Páginas
<b>1</b>	15.799	18.178	50.227	<b>11</b>	12.862	15.631	27.109	<b>21</b>	10.352	12.469	21.306
<b>2</b>	24.198	27.598	69.694	<b>12</b>	10.311	12.531	23.273	<b>22</b>	8.424	10.382	17.851
<b>3</b>	9.157	11.532	22.625	<b>13</b>	9.964	12.064	25.317	<b>23</b>	10.711	13.072	25.654
<b>4</b>	7.915	10.186	18.995	<b>14</b>	8.196	10.436	21.162	<b>24</b>	9.768	11.809	22.329
<b>5</b>	8.075	10.179	18.927	<b>15</b>	6.978	8.917	17.638	<b>25</b>	10.923	13.654	24.189
<b>6</b>	10.654	13.305	25.734	<b>16</b>	9.838	12.235	25.821	<b>26</b>	10.301	13.178	24.798
<b>7</b>	12.393	14.805	29.759	<b>17</b>	9.867	12.039	23.806	<b>27</b>	10.094	12.614	23.847
<b>8</b>	22.511	25.561	59.128	<b>18</b>	12.180	15.254	27.462	<b>28</b>	8.491	10.905	21.295
<b>9</b>	11.618	14.439	29.352	<b>19</b>	8.619	10.845	21.151	<b>29</b>	8.814	11.175	20.524
<b>10</b>	10.153	12.649	23.059	<b>20</b>	7.884	9.692	18.774	<b>30</b>	8.856	11.175	21.262

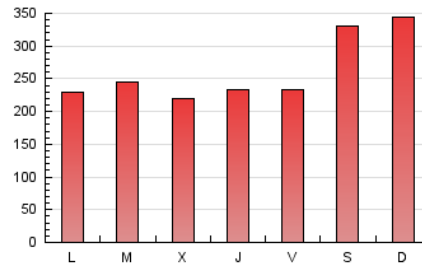
#### 4. Gráficas (Nacional e Internacional)

##### 4.1 Por día de la semana (promedio)

N. únicos / Visitas (x 100)



Páginas (x 100)

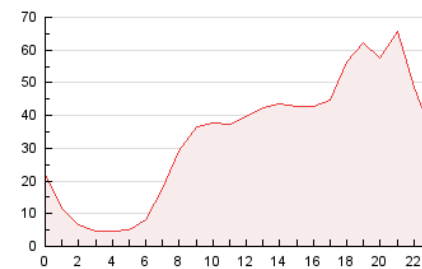


##### 4.2 Por franja horaria (promedio)

Visitas\_ (x 1000)

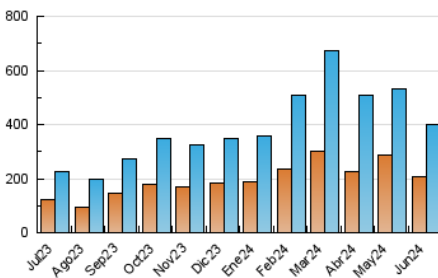


Páginas (x 1000)

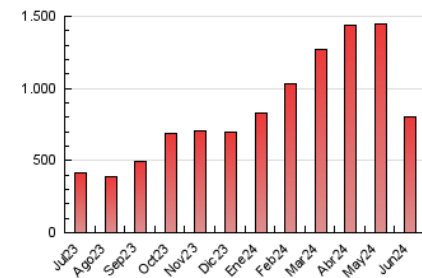


##### 4.3 Por meses

N. únicos / Visitas (x 1000)



Páginas (x 1000)





## INFORMACION Y CONTROL DE PUBLICACIONES, S.A.

Velázquez, 46, 1ª Drcha - Tel. 91 435 00 32 Fax 91 435 96 05 - 28001 - MADRID  
Av. Diagonal 497, 5a planta - Tel 93 439 24 18 Fax 93 419 25 34 - 08029 - BARCELONA

### Anexo - Tráfico Nacional

**Título:** G24.GAL  
**URL Primaria:** https://www.g24.gal/  
**Editor:** Corporación Radio e Televisión de Galicia, S.A.  
**Domicilio:** San Marcos s/n  
**Ciudad:** 15820 SANTIAGO DE COMPOSTELA  
**Teléfono:** 981 540 640  
**Fax:** 981 540 859  
**E-mail:**  
**Clasificación:** Entretenimiento  
**Sub-Clasificación:** Broadcast



#### 1. Cifras totales y promedios (Nacional)

MES - AÑO	NAVEGADORES UNICOS	VISITAS	PAGINAS
Junio - 2024	189.140	361.829	717.902
<b>PROMEDIO DIARIO</b>	<b>9.949</b>	<b>12.061</b>	<b>23.930</b>
<b>PROMEDIO LUNES-VIERNES</b>	9.024	11.087	20.787
<b>PROMEDIO SABADO-DOMINGO</b>	11.799	14.010	30.216
<b>PAGINAS / VISITAS</b>	1,98		
<b>DURACION MEDIA VISITAS</b>	0:03:50		
<b>TIEMPO INTERACCIÓN MEDIO</b>	0:02:10		

#### 2. Secciones (Nacional)

	PAGINAS	%
<b>HOME</b>	121.933	16.98 %
<b>RESTO</b>	595.969	83.02 %

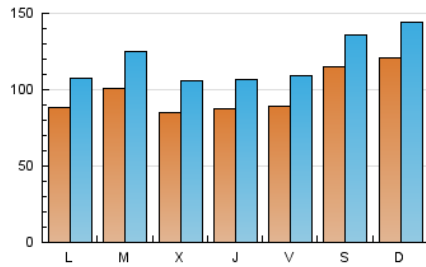
#### 3. Por día del mes (Nacional)

Día	N. únicos	Visitas	Páginas	Día	N. únicos	Visitas	Páginas	Día	N. únicos	Visitas	Páginas
1	14.417	16.597	40.056	11	12.017	14.615	24.684	21	9.348	11.150	19.046
2	22.839	25.806	65.304	12	9.558	11.428	21.169	22	7.620	9.377	15.708
3	8.284	10.291	19.794	13	9.154	10.958	22.556	23	9.768	11.857	23.084
4	7.146	9.192	16.858	14	7.399	9.297	18.572	24	8.683	10.337	19.678
5	7.290	9.118	16.741	15	6.335	8.036	15.083	25	10.050	12.444	21.958
6	9.586	11.802	22.954	16	9.083	11.188	23.341	26	9.363	11.988	22.326
7	11.455	13.608	27.100	17	9.061	10.934	21.263	27	9.059	11.193	21.270
8	21.188	23.982	55.242	18	11.266	13.903	24.588	28	7.599	9.760	19.043
9	10.700	13.118	26.721	19	7.748	9.658	18.844	29	7.997	10.060	18.360
10	9.226	11.321	20.414	20	7.178	8.733	16.889	30	8.045	10.078	19.256

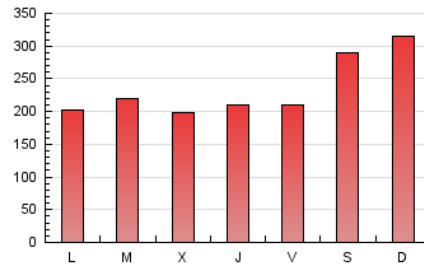
## 4. Gráficas (Nacional)

### 4.1 Por día de la semana (promedio)

N. únicos / Visitas (x 100)



Páginas (x 100)

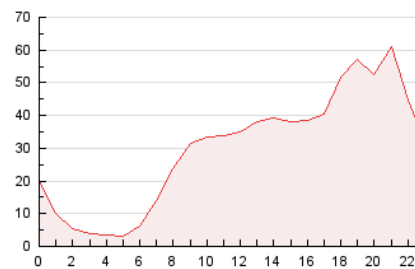


### 4.2 Por franja horaria (promedio)

Visitas\_ (x 1000)

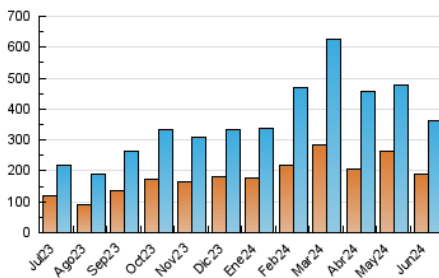


Páginas (x 1000)

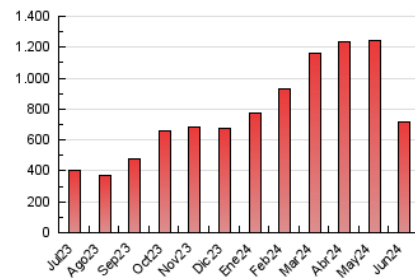


### 4.3 Por meses

N. únicos / Visitas (x 1000)



Páginas (x 1000)



## 5. Observaciones

Este Medio Electrónico de Comunicación ha sido medido por la herramienta Google Analytics de Google (GA4)

## 6. Definiciones básicas (Para más información ver Normas Técnicas para el Control de los Medios Electrónicos de Comunicación)

### Página Vista:

Conjunto de ficheros enviado a un usuario como resultado de una petición del mismo recibida por el servidor. Cuando la página está formada por varios marcos (frames), el conjunto de los mismos tendrá, a efectos de cómputo, la consideración de una página unitaria.

### Visita:

Una secuencia ininterrumpida de páginas servidas a un usuario válido. Si dicho usuario no realiza peticiones de páginas en un periodo de tiempo (30 min) la siguiente petición constituirá el inicio de una nueva visita.

### Navegador Único:

Total de combinaciones únicas de una dirección IP y un identificador adicional. Los medios pueden utilizar cookies o el Identificador de Alta de registro.

### Duración Página Vista:

Tiempo acumulado en segundos de todas las páginas vistas (en visitas de dos o más páginas vistas), dividido por el número total de páginas vistas.

### Duración Visita:

Tiempo en segundos de todas las visitas de dos o más páginas vistas, dividido por el número total de visitas de dos o más páginas vistas.

### Tráfico nacional:

Audiencia/difusión correspondiente a España medida en base a los datos de las direcciones IP registradas por el sistema de medición.

## 7. Opinión

De OJDinteractiva, la división de INFORMACIÓN Y CONTROL DE PUBLICACIONES S.A.:

Hemos examinado la información facilitada por el editor del medio electrónico para el periodo que comprende la presente certificación.

Nuestro examen se ha realizado de acuerdo con las normas y procedimientos establecidos en las Normas Técnicas para el Control de los Medios Electrónicos de Comunicación.

En nuestra opinión, la presente acta presenta razonablemente la difusión/audiencia registrada por este medio electrónico.

### ADVERTENCIA:

El trabajo de OJDinteractiva, la división de INFORMACIÓN Y CONTROL DE PUBLICACIONES S.A (INTROL) se limita a la realización de pruebas para la revisión de los datos de recuento suministrados por el editor con la finalidad de expresar una opinión sobre la razonabilidad de dichos datos de acuerdo con las Normas Técnicas para el control de los MEC.

Por tanto, INTROL no acepta responsabilidad alguna por las inexactitudes o errores que puedan existir en los datos de recuento. Tampoco acepta ninguna responsabilidad por la falsedad en los datos de recuento recibidos del editor, ni por otros datos de medición que no están incluidos en el análisis.

Julio - 2024

OJDinteractiva