



## INFORMACION Y CONTROL DE PUBLICACIONES, S.A.

Velázquez, 46, 1ª Drcha - Tel. 91 435 00 32 Fax 91 435 96 05 - 28001 - MADRID  
Av. Diagonal 497, 5a planta - Tel 93 439 24 18 Fax 93 419 25 34 - 08029 - BARCELONA

**Título:** CRTVG.ES  
**URL Primaria:** http://www.crtvg.es  
**Editor:** Corporación Radio e Televisión de Galicia, S.A.  
**Domicilio:** San Marcos s/n  
**Ciudad:** 15820 SANTIAGO DE COMPOSTELA  
**Teléfono:** 981 540 640  
**Fax:** 981 540 859  
**E-mail:**  
**Clasificación:** Entretenimiento  
**Sub-Clasificación:** Broadcast



### 1. Cifras totales y promedios (Nacional e Internacional)

MES - AÑO	NAVEGADORES UNICOS	VISITAS	PAGINAS
Noviembre - 2023	256.515	637.080	2.079.063
<b>PROMEDIO DIARIO</b>	<b>15.435</b>	<b>21.236</b>	<b>69.302</b>
<b>PROMEDIO LUNES-VIERNES</b>	14.575	20.335	65.391
<b>PROMEDIO SABADO-DOMINGO</b>	17.800	23.713	80.058
<b>PAGINAS / VISITAS</b>	3,26		
<b>DURACION MEDIA VISITAS</b>	0:10:24		
<b>TIEMPO INTERACCIÓN MEDIO</b>	0:10:18		

### 2. Secciones (Nacional e Internacional)

	PAGINAS	%
<b>HOME</b>	76.111	3.66 %
<b>RESTO</b>	2.002.952	96.34 %

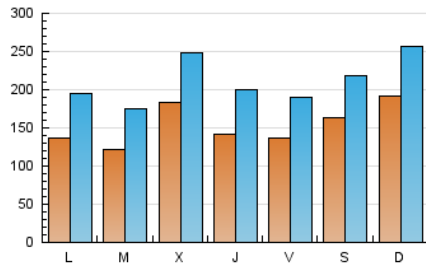
### 3. Por día del mes (Nacional e Internacional)

Día	N. únicos	Visitas	Páginas	Día	N. únicos	Visitas	Páginas	Día	N. únicos	Visitas	Páginas
1	42.637	53.575	176.684	11	19.290	24.587	84.413	21	12.268	17.463	56.062
2	22.379	31.426	93.191	12	16.635	22.377	75.038	22	11.833	17.019	51.565
3	17.623	23.950	78.108	13	14.945	20.633	70.235	23	11.011	15.407	48.997
4	20.183	27.586	89.053	14	13.226	19.026	63.789	24	11.247	15.949	50.543
5	21.355	29.102	98.826	15	11.573	16.633	51.463	25	12.519	16.916	57.724
6	14.104	21.016	63.814	16	11.724	16.117	51.126	26	24.155	30.554	105.488
7	11.698	16.675	51.469	17	13.033	17.725	60.123	27	12.998	18.103	63.518
8	12.883	18.663	58.326	18	13.581	18.156	60.903	28	11.582	16.917	55.299
9	12.339	17.873	54.418	19	14.679	20.424	69.016	29	12.327	18.083	59.298
10	12.901	18.195	59.762	20	12.827	18.067	58.569	30	13.500	18.863	62.243

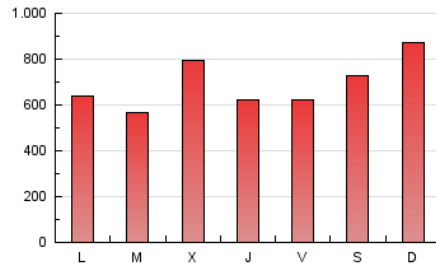
#### 4. Gráficas (Nacional e Internacional)

##### 4.1 Por día de la semana (promedio)

N. únicos / Visitas (x 100)



Páginas (x 100)



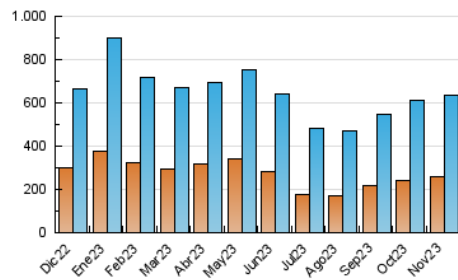
##### 4.2 Por franja horaria (promedio)

Visitas\_ (x 1000)

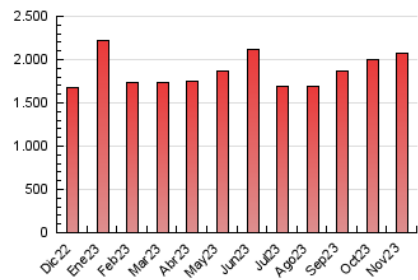
Páginas (x 1000)

##### 4.3 Por meses

N. únicos / Visitas (x 1000)



Páginas (x 1000)





## INFORMACION Y CONTROL DE PUBLICACIONES, S.A.

Velázquez, 46, 1ª Drcha - Tel. 91 435 00 32 Fax 91 435 96 05 - 28001 - MADRID  
 Av. Diagonal 497, 5a planta - Tel 93 439 24 18 Fax 93 419 25 34 - 08029 - BARCELONA

### Anexo - Tráfico Nacional

**Título:** CRTVG.ES  
**URL Primaria:** http://www.crtvg.es  
**Editor:** Corporación Radio e Televisión de Galicia, S.A.  
**Domicilio:** San Marcos s/n  
**Ciudad:** 15820 SANTIAGO DE COMPOSTELA  
**Teléfono:** 981 540 640  
**Fax:** 981 540 859  
**E-mail:**  
**Clasificación:** Entretenimiento  
**Sub-Clasificación:** Broadcast



#### 1. Cifras totales y promedios (Nacional)

MES - AÑO	NAVEGADORES UNICOS	VISITAS	PAGINAS
Noviembre - 2023	243.942	596.809	1.980.096
<b>PROMEDIO DIARIO</b>	<b>14.505</b>	<b>19.894</b>	<b>66.003</b>
<b>PROMEDIO LUNES-VIERNES</b>	13.663	19.026	62.191
<b>PROMEDIO SABADO-DOMINGO</b>	16.822	22.280	76.488
<b>PAGINAS / VISITAS</b>	3,32		
<b>DURACION MEDIA VISITAS</b>	0:10:20		
<b>TIEMPO INTERACCIÓN MEDIO</b>	0:10:06		

#### 2. Secciones (Nacional)

	PAGINAS	%
<b>HOME</b>	71.612	3.62 %
<b>RESTO</b>	1.908.484	96.38 %

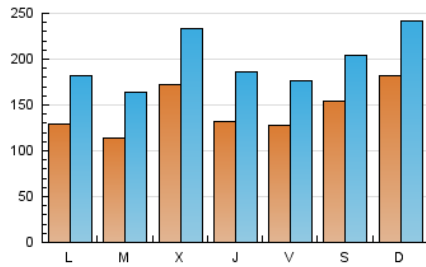
#### 3. Por día del mes (Nacional)

Día	N. únicos	Visitas	Páginas	Día	N. únicos	Visitas	Páginas	Día	N. únicos	Visitas	Páginas
1	41.084	51.061	171.248	11	18.234	23.181	80.856	21	11.506	16.348	53.170
2	21.020	29.655	88.814	12	15.762	20.917	71.724	22	11.070	15.861	49.076
3	16.465	22.471	74.566	13	14.027	19.408	66.833	23	10.274	14.466	46.410
4	18.965	25.599	84.378	14	12.309	17.721	60.416	24	10.445	14.914	47.744
5	20.279	27.448	94.281	15	10.792	15.612	48.954	25	11.703	15.864	54.954
6	13.254	19.591	60.530	16	10.901	14.918	48.265	26	23.028	28.978	101.630
7	10.924	15.663	48.667	17	12.219	16.547	57.346	27	12.197	16.911	60.560
8	11.964	17.211	55.191	18	12.773	17.087	58.067	28	10.757	15.868	52.642
9	11.510	16.547	51.673	19	13.832	19.167	66.014	29	11.292	16.647	55.179
10	12.010	16.829	56.355	20	12.001	16.854	55.669	30	12.566	17.465	58.884

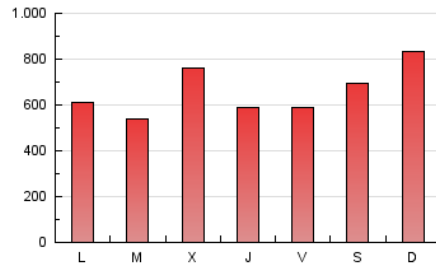
#### 4. Gráficas (Nacional)

##### 4.1 Por día de la semana (promedio)

N. únicos / Visitas (x 100)



Páginas (x 100)



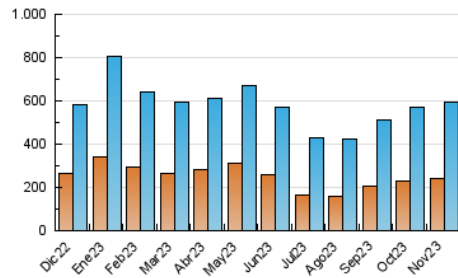
##### 4.2 Por franja horaria (promedio)

Visitas\_ (x 1000)

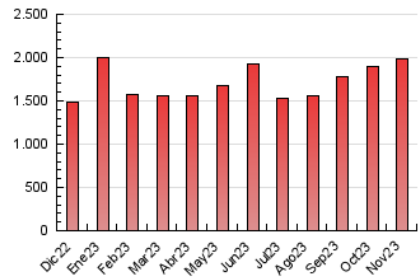
Páginas (x 1000)

##### 4.3 Por meses

N. únicos / Visitas (x 1000)



Páginas (x 1000)



## 5. Observaciones

Este Medio Electrónico de Comunicación ha sido medido por la herramienta Google Analytics de Google (GA4)

## 6. Definiciones básicas (Para más información ver Normas Técnicas para el Control de los Medios Electrónicos de Comunicación)

### Página Vista:

Conjunto de ficheros enviado a un usuario como resultado de una petición del mismo recibida por el servidor. Cuando la página está formada por varios marcos (frames), el conjunto de los mismos tendrá, a efectos de cómputo, la consideración de una página unitaria.

### Visita:

Una secuencia ininterrumpida de páginas servidas a un usuario válido. Si dicho usuario no realiza peticiones de páginas en un periodo de tiempo (30 min) la siguiente petición constituirá el inicio de una nueva visita.

### Navegador Único:

Total de combinaciones únicas de una dirección IP y un identificador adicional. Los medios pueden utilizar cookies o el Identificador de Alta de registro.

### Duración Página Vista:

Tiempo acumulado en segundos de todas las páginas vistas (en visitas de dos o más páginas vistas), dividido por el número total de páginas vistas.

### Duración Visita:

Tiempo en segundos de todas las visitas de dos o más páginas vistas, dividido por el número total de visitas de dos o más páginas vistas.

### Tráfico nacional:

Audiencia/difusión correspondiente a España medida en base a los datos de las direcciones IP registradas por el sistema de medición.

## 7. Opinión

De OJDinteractiva, la división de INFORMACIÓN Y CONTROL DE PUBLICACIONES S.A.:

Hemos examinado la información facilitada por el editor del medio electrónico para el periodo que comprende la presente certificación.

Nuestro examen se ha realizado de acuerdo con las normas y procedimientos establecidos en las Normas Técnicas para el Control de los Medios Electrónicos de Comunicación.

En nuestra opinión, la presente acta presenta razonablemente la difusión/audiencia registrada por este medio electrónico.

### ADVERTENCIA:

El trabajo de OJDinteractiva, la división de INFORMACIÓN Y CONTROL DE PUBLICACIONES S.A (INTROL) se limita a la realización de pruebas para la revisión de los datos de recuento suministrados por el editor con la finalidad de expresar una opinión sobre la razonabilidad de dichos datos de acuerdo con las Normas Técnicas para el control de los MEC.

Por tanto, INTROL no acepta responsabilidad alguna por las inexactitudes o errores que puedan existir en los datos de recuento. Tampoco acepta ninguna responsabilidad por la falsedad en los datos de recuento recibidos del editor, ni por otros datos de medición que no están incluidos en el análisis.

Diciembre - 2023

OJDinteractiva