



INFORMACION Y CONTROL DE PUBLICACIONES, S.A.

Velázquez, 46, 1ª Drcha - Tel. 91 435 00 32 Fax 91 435 96 05 - 28001 - MADRID
Av. Diagonal 497, 5a planta - Tel 93 439 24 18 Fax 93 419 25 34 - 08029 - BARCELONA

Título: DIRECTA.CAT
URL Primaria: https://directa.cat
Editor: Directa, SCCL
Domicilio: Riera dEscuder, 38 Nau 1 Planta 1
Ciudad: 08028 Barcelona
Teléfono:
Fax:
E-mail:
Clasificación: Noticias e Información
Sub-Clasificación: Noticias globales y actualidad

1. Cifras totales y promedios (Nacional e Internacional)

MES - AÑO	NAVEGADORES UNICOS	VISITAS	PAGINAS
Noviembre - 2023	58.471	84.825	119.701
PROMEDIO DIARIO	2.485	2.828	3.990
PROMEDIO LUNES-VIERNES	2.758	3.151	4.465
PROMEDIO SABADO-DOMINGO	1.735	1.939	2.684
PAGINAS / VISITAS	1,41		
DURACION MEDIA VISITAS	0:02:24		
TIEMPO INTERACCIÓN MEDIO	0:01:26		

2. Secciones (Nacional e Internacional)

	PAGINAS	%
HOME	18.723	15.64 %
RESTO	100.978	84.36 %

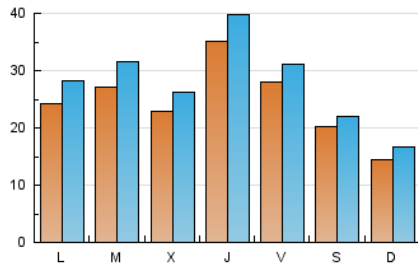
3. Por día del mes (Nacional e Internacional)

Día	N. únicos	Visitas	Páginas	Día	N. únicos	Visitas	Páginas	Día	N. únicos	Visitas	Páginas
1	1.206	1.412	2.129	11	2.726	2.955	4.191	21	1.767	2.105	3.312
2	2.431	2.764	3.961	12	1.929	2.191	3.301	22	1.560	1.884	2.937
3	2.225	2.493	3.399	13	2.151	2.536	3.783	23	2.513	2.885	3.782
4	1.454	1.625	2.134	14	2.344	2.771	4.257	24	1.616	1.849	2.602
5	1.336	1.525	2.199	15	2.564	2.877	4.570	25	937	1.062	1.482
6	3.017	3.519	5.555	16	2.243	2.574	3.798	26	1.030	1.218	1.720
7	3.910	4.506	6.486	17	1.850	2.138	3.201	27	2.332	2.683	3.693
8	2.686	3.092	4.481	18	2.946	3.185	3.911	28	2.798	3.224	4.404
9	7.182	7.968	9.756	19	1.525	1.752	2.534	29	3.392	3.854	5.618
10	5.553	5.968	7.442	20	2.190	2.539	3.734	30	3.135	3.671	5.329

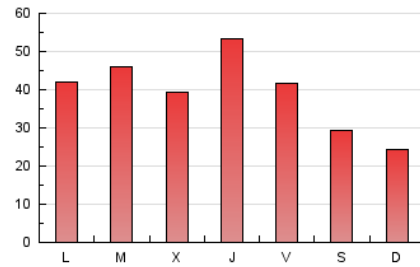
4. Gráficas (Nacional e Internacional)

4.1 Por día de la semana (promedio)

N. únicos / Visitas (x 100)



Páginas (x 100)



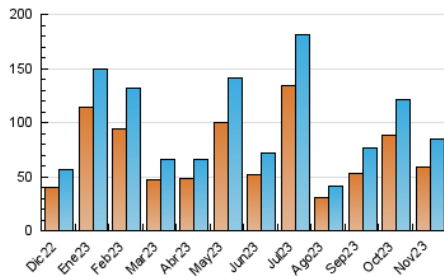
4.2 Por franja horaria (promedio)

Visitas_ (x 1000)

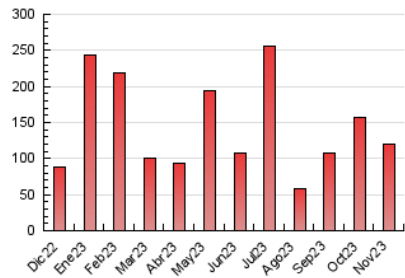
Páginas (x 1000)

4.3 Por meses

N. únicos / Visitas (x 1000)



Páginas (x 1000)





INFORMACION Y CONTROL DE PUBLICACIONES, S.A.

Velázquez, 46, 1ª Drcha - Tel. 91 435 00 32 Fax 91 435 96 05 - 28001 - MADRID
Av. Diagonal 497, 5a planta - Tel 93 439 24 18 Fax 93 419 25 34 - 08029 - BARCELONA

Anexo - Tráfico Nacional

Título: DIRECTA.CAT
URL Primaria: https://directa.cat
Editor: Directa, SCCL
Domicilio: Riera dEscuder, 38 Nau 1 Planta 1
Ciudad: 08028 Barcelona
Teléfono:
Fax:
E-mail:
Clasificación: Noticias e Información
Sub-Clasificación: Noticias globales y actualidad

1. Cifras totales y promedios (Nacional)

MES - AÑO	NAVEGADORES UNICOS	VISITAS	PAGINAS
Noviembre - 2023	55.595	80.681	113.562
PROMEDIO DIARIO	2.361	2.689	3.785
PROMEDIO LUNES-VIERNES	2.620	2.997	4.239
PROMEDIO SABADO-DOMINGO	1.651	1.842	2.539
PAGINAS / VISITAS	1,41		
DURACION MEDIA VISITAS	0:02:27		
TIEMPO INTERACCIÓN MEDIO	0:01:27		

2. Secciones (Nacional)

	PAGINAS	%
HOME	17.483	15.40 %
RESTO	96.079	84.60 %

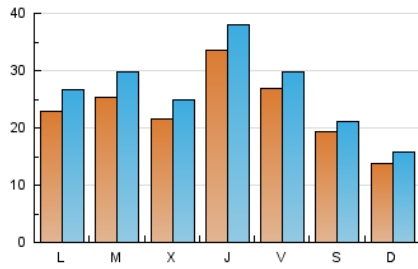
3. Por día del mes (Nacional)

Día	N. únicos	Visitas	Páginas	Día	N. únicos	Visitas	Páginas	Día	N. únicos	Visitas	Páginas
1	1.133	1.328	2.017	11	2.628	2.855	4.020	21	1.643	1.957	3.104
2	2.321	2.665	3.803	12	1.823	2.072	3.082	22	1.466	1.777	2.771
3	2.102	2.351	3.228	13	2.017	2.387	3.582	23	2.364	2.687	3.545
4	1.371	1.534	2.002	14	2.165	2.575	3.973	24	1.531	1.750	2.489
5	1.237	1.423	2.060	15	2.425	2.774	4.344	25	873	992	1.381
6	2.844	3.337	5.220	16	2.115	2.434	3.586	26	976	1.149	1.609
7	3.689	4.240	6.145	17	1.737	2.012	2.962	27	2.246	2.584	3.552
8	2.496	2.930	4.201	18	2.855	3.053	3.761	28	2.670	3.095	4.180
9	6.976	7.709	9.425	19	1.444	1.660	2.395	29	3.234	3.644	5.360
10	5.388	5.823	7.233	20	2.049	2.373	3.476	30	3.022	3.511	5.056

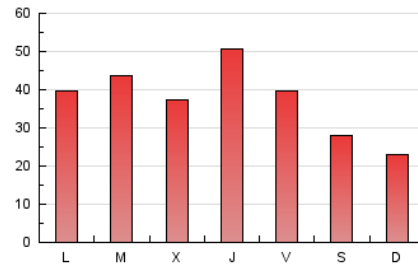
4. Gráficas (Nacional)

4.1 Por día de la semana (promedio)

N. únicos / Visitas (x 100)



Páginas (x 100)



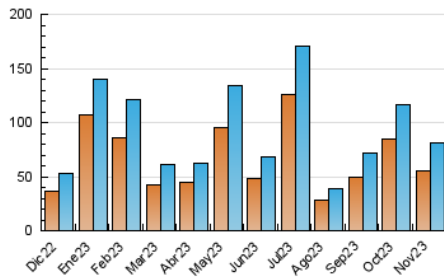
4.2 Por franja horaria (promedio)

Visitas_ (x 1000)

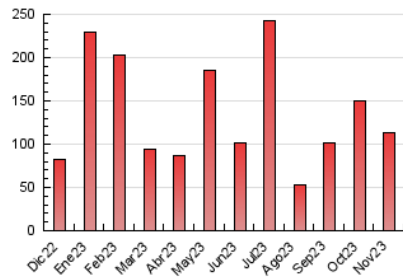
Páginas (x 1000)

4.3 Por meses

N. únicos / Visitas (x 1000)



Páginas (x 1000)



5. Observaciones

Este Medio Electrónico de Comunicación ha sido medido por la herramienta Google Analytics de Google (GA4)

6. Definiciones básicas (Para más información ver Normas Técnicas para el Control de los Medios Electrónicos de Comunicación)

Página Vista:

Conjunto de ficheros enviado a un usuario como resultado de una petición del mismo recibida por el servidor. Cuando la página está formada por varios marcos (frames), el conjunto de los mismos tendrá, a efectos de cómputo, la consideración de una página unitaria.

Visita:

Una secuencia ininterrumpida de páginas servidas a un usuario válido. Si dicho usuario no realiza peticiones de páginas en un periodo de tiempo (30 min) la siguiente petición constituirá el inicio de una nueva visita.

Navegador Único:

Total de combinaciones únicas de una dirección IP y un identificador adicional. Los medios pueden utilizar cookies o el Identificador de Alta de registro.

Duración Página Vista:

Tiempo acumulado en segundos de todas las páginas vistas (en visitas de dos o más páginas vistas), dividido por el número total de páginas vistas.

Duración Visita:

Tiempo en segundos de todas las visitas de dos o más páginas vistas, dividido por el número total de visitas de dos o más páginas vistas.

Tráfico nacional:

Audiencia/difusión correspondiente a España medida en base a los datos de las direcciones IP registradas por el sistema de medición.

7. Opinión

De OJDinteractiva, la división de INFORMACIÓN Y CONTROL DE PUBLICACIONES S.A.:

Hemos examinado la información facilitada por el editor del medio electrónico para el periodo que comprende la presente certificación.

Nuestro examen se ha realizado de acuerdo con las normas y procedimientos establecidos en las Normas Técnicas para el Control de los Medios Electrónicos de Comunicación.

En nuestra opinión, la presente acta presenta razonablemente la difusión/audiencia registrada por este medio electrónico.

ADVERTENCIA:

El trabajo de OJDinteractiva, la división de INFORMACIÓN Y CONTROL DE PUBLICACIONES S.A (INTROL) se limita a la realización de pruebas para la revisión de los datos de recuento suministrados por el editor con la finalidad de expresar una opinión sobre la razonabilidad de dichos datos de acuerdo con las Normas Técnicas para el control de los MEC.

Por tanto, INTROL no acepta responsabilidad alguna por las inexactitudes o errores que puedan existir en los datos de recuento. Tampoco acepta ninguna responsabilidad por la falsedad en los datos de recuento recibidos del editor, ni por otros datos de medición que no están incluidos en el análisis.

Diciembre - 2023

OJDinteractiva