



## INFORMACION Y CONTROL DE PUBLICACIONES, S.A.

Velázquez, 46, 1º Drcha - Tel. 91 435 00 32 Fax 91 435 96 05 - 28001 - MADRID  
Av. Diagonal 497, 5a planta - Tel 93 439 24 18 Fax 93 419 25 34 - 08029 - BARCELONA

**Título:** ELDIARIO.ES - ILLES BALEARS  
**URL Primaria:** https://www.eldiario.es/illes-balears/  
**Editor:** Diario de Prensa Digital, S.L.  
**Domicilio:** Pilar de Zaragoza, 9  
**Ciudad:** 28028 MADRID  
**Teléfono:** 91 548 96 67  
**Fax:** 91 548 96 19  
**E-mail:**  
**Clasificación:** Noticias e Información  
**Sub-Clasificación:** Noticias globales y actualidad

### 1. Cifras totales y promedios (Nacional e Internacional)

MES - AÑO	NAVEGADORES UNICOS	VISITAS	PAGINAS
Noviembre - 2023	473.775	572.811	605.787
<b>PROMEDIO DIARIO</b>	<b>18.742</b>	<b>19.094</b>	<b>20.193</b>
<b>PROMEDIO LUNES-VIERNES</b>	20.501	20.764	22.005
<b>PROMEDIO SABADO-DOMINGO</b>	13.904	14.502	15.210
<b>PAGINAS / VISITAS</b>	1,06		
<b>DURACION MEDIA VISITAS</b>	0:01:00		
<b>TIEMPO INTERACCIÓN MEDIO</b>	0:00:44		

### 2. Secciones (Nacional e Internacional)

	PAGINAS	%
<b>HOME</b>	3.834	0.63 %
<b>RESTO</b>	601.953	99.37 %

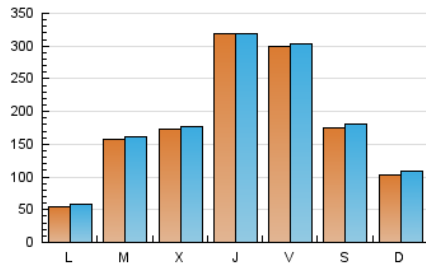
### 3. Por día del mes (Nacional e Internacional)

Día	N. únicos	Visitas	Páginas	Día	N. únicos	Visitas	Páginas	Día	N. únicos	Visitas	Páginas
1	6.847	7.172	7.486	11	16.347	17.092	17.969	21	46.199	46.317	49.006
2	5.273	5.644	5.815	12	9.843	10.759	11.295	22	18.460	19.117	19.985
3	13.148	13.867	14.440	13	4.352	4.819	5.036	23	19.587	19.826	20.888
4	10.939	11.399	11.927	14	3.104	3.420	3.610	24	67.062	68.364	72.780
5	8.439	8.740	8.771	15	49.998	50.034	53.376	25	35.515	36.575	38.752
6	5.670	5.949	6.293	16	104.849	102.836	109.860	26	17.460	17.989	18.663
7	6.557	6.897	7.165	17	35.304	34.812	36.798	27	8.598	9.027	9.439
8	3.143	3.298	3.478	18	7.094	7.485	7.842	28	7.026	7.536	7.954
9	4.444	4.603	5.028	19	5.598	5.973	6.459	29	8.271	8.658	9.097
10	4.248	4.535	4.833	20	3.432	3.825	4.086	30	25.448	26.243	27.656

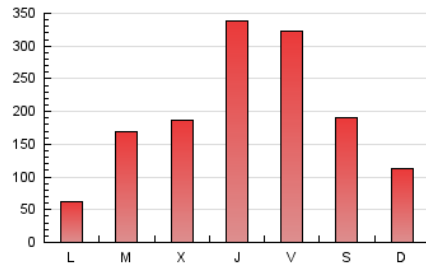
#### 4. Gráficas (Nacional e Internacional)

##### 4.1 Por día de la semana (promedio)

N. únicos / Visitas (x 100)



Páginas (x 100)



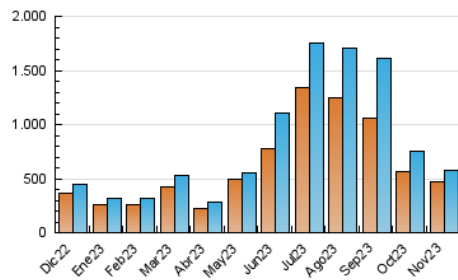
##### 4.2 Por franja horaria (promedio)

Visitas\_ (x 1000)

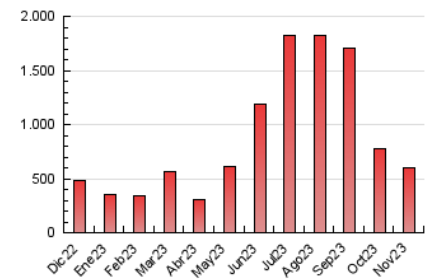
Páginas (x 1000)

##### 4.3 Por meses

N. únicos / Visitas (x 1000)



Páginas (x 1000)





## INFORMACION Y CONTROL DE PUBLICACIONES, S.A.

Velázquez, 46, 1ª Drcha - Tel. 91 435 00 32 Fax 91 435 96 05 - 28001 - MADRID  
Av. Diagonal 497, 5a planta - Tel 93 439 24 18 Fax 93 419 25 34 - 08029 - BARCELONA

### Anexo - Tráfico Nacional

**Título:** ELDIARIO.ES - ILLES BALEARS  
**URL Primaria:** https://www.eldiario.es/illes-balears/  
**Editor:** Diario de Prensa Digital, S.L.  
**Domicilio:** Pilar de Zaragoza, 9  
**Ciudad:** 28028 MADRID  
**Teléfono:** 91 548 96 67  
**Fax:** 91 548 96 19  
**E-mail:**  
**Clasificación:** Noticias e Información  
**Sub-Clasificación:** Noticias globales y actualidad

#### 1. Cifras totales y promedios (Nacional)

MES - AÑO	NAVEGADORES UNICOS	VISITAS	PAGINAS
Noviembre - 2023	455.660	552.626	584.197
<b>PROMEDIO DIARIO</b>	<b>18.072</b>	<b>18.421</b>	<b>19.473</b>
<b>PROMEDIO LUNES-VIERNES</b>	19.907	20.167	21.372
<b>PROMEDIO SABADO-DOMINGO</b>	13.026	13.618	14.252
<b>PAGINAS / VISITAS</b>	1,06		
<b>DURACION MEDIA VISITAS</b>	0:00:58		
<b>TIEMPO INTERACCIÓN MEDIO</b>	0:00:43		

#### 2. Secciones (Nacional)

	PAGINAS	%
<b>HOME</b>	3.356	0.57 %
<b>RESTO</b>	580.841	99.43 %

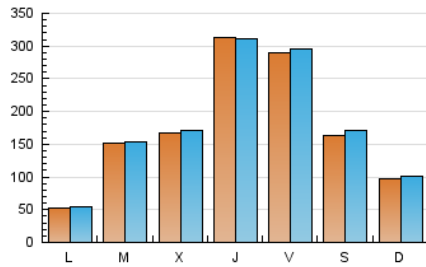
#### 3. Por día del mes (Nacional)

Día	N. únicos	Visitas	Páginas	Día	N. únicos	Visitas	Páginas	Día	N. únicos	Visitas	Páginas
1	6.395	6.786	7.035	11	15.440	16.214	17.016	21	44.749	44.932	47.398
2	4.968	5.284	5.490	12	9.209	10.132	10.580	22	17.705	18.205	19.129
3	12.692	13.314	13.952	13	4.023	4.461	4.674	23	18.944	19.184	20.237
4	10.449	10.835	11.382	14	2.857	3.161	3.319	24	64.692	66.232	70.317
5	8.183	8.438	8.495	15	49.099	49.540	52.558	25	32.999	34.168	36.053
6	5.407	5.670	6.001	16	103.892	101.723	108.718	26	16.157	16.648	17.242
7	6.306	6.624	6.907	17	34.877	34.273	36.338	27	8.082	8.483	8.894
8	2.971	3.089	3.305	18	6.605	6.957	7.275	28	6.572	7.042	7.469
9	4.193	4.326	4.775	19	5.164	5.552	5.976	29	7.838	8.213	8.621
10	3.964	4.202	4.527	20	3.107	3.487	3.712	30	24.611	25.451	26.802

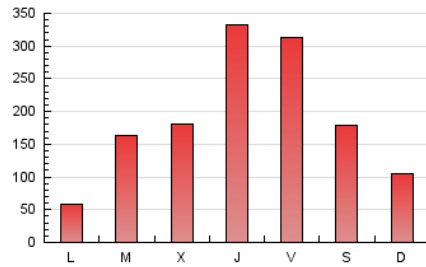
### 4. Gráficas (Nacional)

#### 4.1 Por día de la semana (promedio)

N. únicos / Visitas (x 100)



Páginas (x 100)



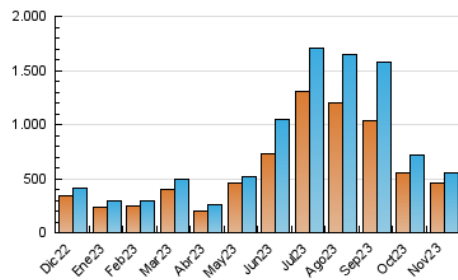
#### 4.2 Por franja horaria (promedio)

Visitas\_ (x 1000)

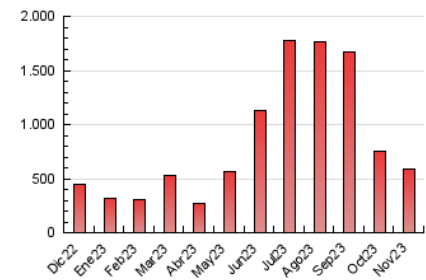
Páginas (x 1000)

#### 4.3 Por meses

N. únicos / Visitas (x 1000)



Páginas (x 1000)



## 5. Observaciones

Este Medio Electrónico de Comunicación ha sido medido por la herramienta Google Analytics de Google (GA4)

## 6. Definiciones básicas (Para más información ver Normas Técnicas para el Control de los Medios Electrónicos de Comunicación)

### Página Vista:

Conjunto de ficheros enviado a un usuario como resultado de una petición del mismo recibida por el servidor. Cuando la página está formada por varios marcos (frames), el conjunto de los mismos tendrá, a efectos de cómputo, la consideración de una página unitaria.

### Visita:

Una secuencia ininterrumpida de páginas servidas a un usuario válido. Si dicho usuario no realiza peticiones de páginas en un periodo de tiempo (30 min) la siguiente petición constituirá el inicio de una nueva visita.

### Navegador Único:

Total de combinaciones únicas de una dirección IP y un identificador adicional. Los medios pueden utilizar cookies o el Identificador de Alta de registro.

### Duración Página Vista:

Tiempo acumulado en segundos de todas las páginas vistas (en visitas de dos o más páginas vistas), dividido por el número total de páginas vistas.

### Duración Visita:

Tiempo en segundos de todas las visitas de dos o más páginas vistas, dividido por el número total de visitas de dos o más páginas vistas.

### Tráfico nacional:

Audiencia/difusión correspondiente a España medida en base a los datos de las direcciones IP registradas por el sistema de medición.

## 7. Opinión

De OJDinteractiva, la división de INFORMACIÓN Y CONTROL DE PUBLICACIONES S.A.:

Hemos examinado la información facilitada por el editor del medio electrónico para el periodo que comprende la presente certificación.

Nuestro examen se ha realizado de acuerdo con las normas y procedimientos establecidos en las Normas Técnicas para el Control de los Medios Electrónicos de Comunicación.

En nuestra opinión, la presente certificación presenta razonablemente la difusión/audiencia registrada por este canal.

### ADVERTENCIA:

El trabajo de OJDinteractiva, la división de INFORMACIÓN Y CONTROL DE PUBLICACIONES S.A (INTROL) se limita a la realización de pruebas para la revisión de los datos de recuento suministrados por el editor con la finalidad de expresar una opinión sobre la razonabilidad de dichos datos de acuerdo con las Normas Técnicas para el control de los MEC.

Por tanto, INTROL no acepta responsabilidad alguna por las inexactitudes o errores que puedan existir en los datos de recuento. Tampoco acepta ninguna responsabilidad por la falsedad en los datos de recuento recibidos del editor, ni por otros datos de medición que no están incluidos en el análisis.

Diciembre - 2023

OJDinteractiva