



## INFORMACION Y CONTROL DE PUBLICACIONES, S.A.

Velázquez, 46, 1ª Drcha - Tel. 91 435 00 32 Fax 91 435 96 05 - 28001 - MADRID  
Av. Diagonal 497, 5a planta - Tel 93 439 24 18 Fax 93 419 25 34 - 08029 - BARCELONA

**Título:** INFORADIOMONTANALEONESA.COM  
**URL Primaria:** http://inforadiomontanaleonesa.com  
**Editor:** Silvia Raposo Obispo  
**Domicilio:** Avenida Constitución, 16  
**Ciudad:** 24850 BOÑAR  
**Teléfono:**  
**Fax:**  
**E-mail:**  
**Clasificación:** Noticias e Información  
**Sub-Clasificación:** Noticias globales y actualidad

**INFO** Radio Montaña Leonesa

### 1. Cifras totales y promedios (Nacional e Internacional)

MES - AÑO	NAVEGADORES UNICOS	VISITAS	PAGINAS
Marzo - 2025	3.978	4.789	7.185
<b>PROMEDIO DIARIO</b>	<b>140</b>	<b>154</b>	<b>232</b>
<b>PROMEDIO LUNES-VIERNES</b>	153	167	258
<b>PROMEDIO SABADO-DOMINGO</b>	113	127	177
<b>PAGINAS / VISITAS</b>	1,50		
<b>DURACION MEDIA VISITAS</b>	0:01:55		
<b>TIEMPO INTERACCIÓN MEDIO</b>	0:00:40		

### 2. Secciones (Nacional e Internacional)

	PAGINAS	%
<b>HOME</b>	758	10.55 %
<b>RESTO</b>	6.427	89.45 %

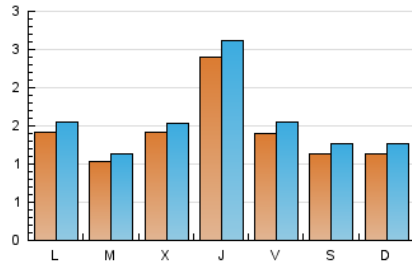
### 3. Por día del mes (Nacional e Internacional)

Día	N. únicos	Visitas	Páginas	Día	N. únicos	Visitas	Páginas	Día	N. únicos	Visitas	Páginas
<b>1</b>	93	99	130	<b>11</b>	84	98	179	<b>21</b>	151	179	271
<b>2</b>	129	141	183	<b>12</b>	116	126	223	<b>22</b>	111	124	180
<b>3</b>	67	74	133	<b>13</b>	559	595	754	<b>23</b>	108	121	168
<b>4</b>	87	100	159	<b>14</b>	207	215	312	<b>24</b>	121	129	213
<b>5</b>	82	93	156	<b>15</b>	120	128	169	<b>25</b>	108	112	171
<b>6</b>	90	106	203	<b>16</b>	93	103	145	<b>26</b>	140	156	237
<b>7</b>	88	100	195	<b>17</b>	171	185	361	<b>27</b>	177	196	294
<b>8</b>	176	207	296	<b>18</b>	134	143	213	<b>28</b>	114	125	191
<b>9</b>	126	142	187	<b>19</b>	226	242	361	<b>29</b>	64	76	136
<b>10</b>	100	114	204	<b>20</b>	134	152	242	<b>30</b>	109	124	173
								<b>31</b>	250	271	346

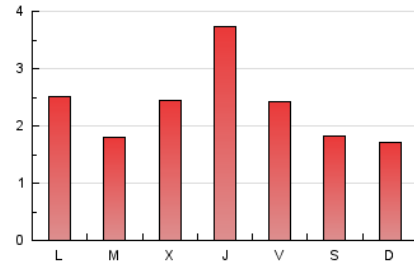
#### 4. Gráficas (Nacional e Internacional)

##### 4.1 Por día de la semana (promedio)

N. únicos / Visitas (x 100)

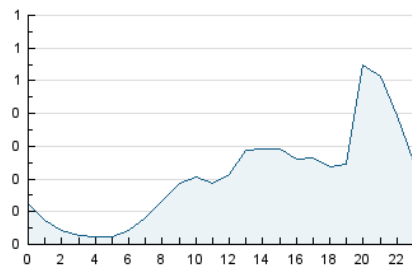


Páginas (x 100)

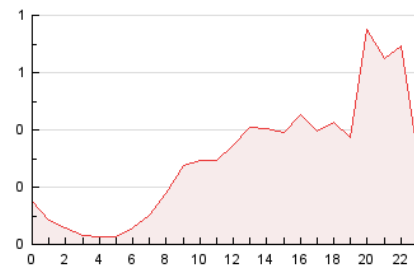


##### 4.2 Por franja horaria (promedio)

Visitas\_ (x 1000)

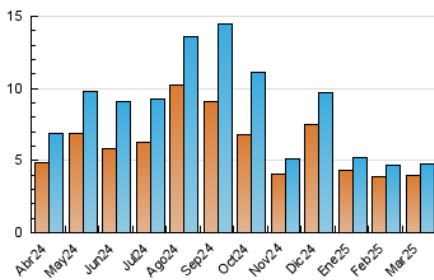


Páginas (x 1000)

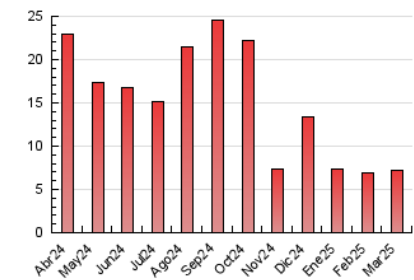


##### 4.3 Por meses

N. únicos / Visitas (x 1000)



Páginas (x 1000)





## INFORMACION Y CONTROL DE PUBLICACIONES, S.A.

Velázquez, 46, 1ª Drcha - Tel. 91 435 00 32 Fax 91 435 96 05 - 28001 - MADRID  
Av. Diagonal 497, 5a planta - Tel 93 439 24 18 Fax 93 419 25 34 - 08029 - BARCELONA

### Anexo - Tráfico Nacional

**Título:** INFORADIOMONTANALEONESA.COM  
**URL Primaria:** http://inforadiomontanaleonesa.com  
**Editor:** Silvia Raposo Obispo  
**Domicilio:** Avenida Constitución, 16  
**Ciudad:** 24850 BOÑAR  
**Teléfono:**  
**Fax:**  
**E-mail:**  
**Clasificación:** Noticias e Información  
**Sub-Clasificación:** Noticias globales y actualidad



#### 1. Cifras totales y promedios (Nacional)

MES - AÑO	NAVEGADORES UNICOS	VISITAS	PAGINAS
Marzo - 2025	3.842	4.672	7.016
<b>PROMEDIO DIARIO</b>	<b>135</b>	<b>149</b>	<b>226</b>
<b>PROMEDIO LUNES-VIERNES</b>	148	162	252
<b>PROMEDIO SABADO-DOMINGO</b>	109	122	172
<b>PAGINAS / VISITAS</b>	1,52		
<b>DURACION MEDIA VISITAS</b>	0:01:53		
<b>TIEMPO INTERACCIÓN MEDIO</b>	0:00:39		

#### 2. Secciones (Nacional)

	PAGINAS	%
<b>HOME</b>	792	11.29 %
<b>RESTO</b>	6.224	88.71 %

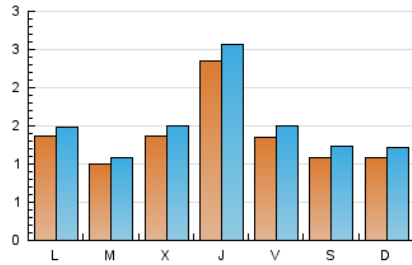
#### 3. Por día del mes (Nacional)

Día	N. únicos	Visitas	Páginas	Día	N. únicos	Visitas	Páginas	Día	N. únicos	Visitas	Páginas
<b>1</b>	92	98	129	<b>11</b>	81	94	174	<b>21</b>	146	173	264
<b>2</b>	127	139	181	<b>12</b>	114	124	221	<b>22</b>	107	120	176
<b>3</b>	65	72	128	<b>13</b>	551	586	741	<b>23</b>	105	118	164
<b>4</b>	85	98	157	<b>14</b>	199	207	304	<b>24</b>	118	126	211
<b>5</b>	79	90	153	<b>15</b>	111	118	156	<b>25</b>	104	108	166
<b>6</b>	87	102	199	<b>16</b>	90	100	142	<b>26</b>	137	153	234
<b>7</b>	84	96	188	<b>17</b>	166	179	355	<b>27</b>	170	189	287
<b>8</b>	172	203	291	<b>18</b>	128	137	207	<b>28</b>	112	123	189
<b>9</b>	118	130	176	<b>19</b>	217	233	350	<b>29</b>	62	74	134
<b>10</b>	97	111	201	<b>20</b>	130	148	237	<b>30</b>	107	121	171
								<b>31</b>	234	255	330

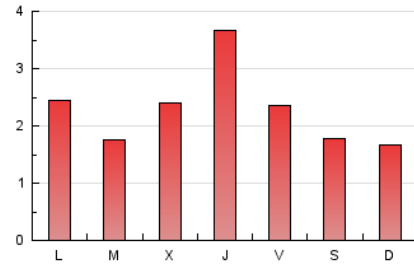
#### 4. Gráficas (Nacional)

##### 4.1 Por día de la semana (promedio)

N. únicos / Visitas (x 100)

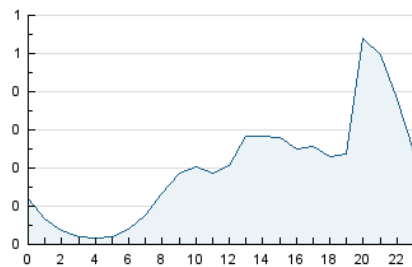


Páginas (x 100)

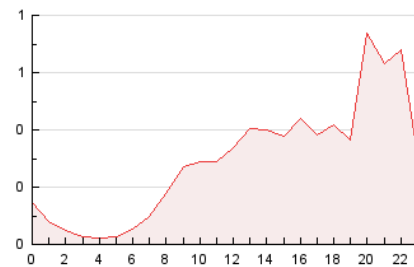


##### 4.2 Por franja horaria (promedio)

Visitas\_ (x 1000)

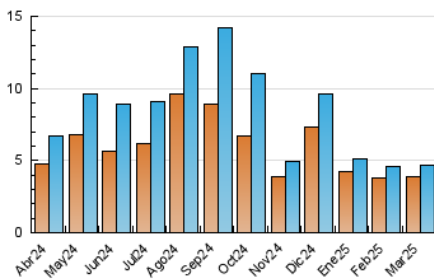


Páginas (x 1000)

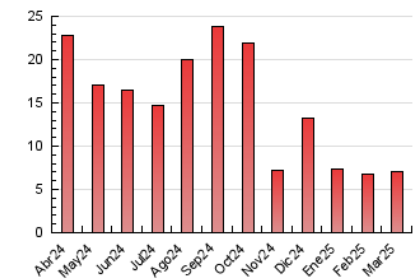


##### 4.3 Por meses

N. únicos / Visitas (x 1000)



Páginas (x 1000)



## 5. Observaciones

Este Medio Electrónico de Comunicación ha sido medido por la herramienta Google Analytics de Google (GA4).

## 6. Definiciones básicas (Para más información ver Normas Técnicas para el Control de los Medios Electrónicos de Comunicación)

### Página Vista:

Conjunto de ficheros enviado a un usuario como resultado de una petición del mismo recibida por el servidor. Cuando la página está formada por varios marcos (frames), el conjunto de los mismos tendrá, a efectos de cómputo, la consideración de una página unitaria.

### Visita:

Una secuencia ininterrumpida de páginas servidas a un usuario válido. Si dicho usuario no realiza peticiones de páginas en un periodo de tiempo (30 min) la siguiente petición constituirá el inicio de una nueva visita.

### Navegador Único:

Total de combinaciones únicas de una dirección IP y un identificador adicional. Los medios pueden utilizar cookies o el Identificador de Alta de registro.

### Duración Página Vista:

Tiempo acumulado en segundos de todas las páginas vistas (en visitas de dos o más páginas vistas), dividido por el número total de páginas vistas.

### Duración Visita:

Tiempo en segundos de todas las visitas de dos o más páginas vistas, dividido por el número total de visitas de dos o más páginas vistas.

### Tráfico nacional:

Audiencia/difusión correspondiente a España medida en base a los datos de las direcciones IP registradas por el sistema de medición.

## 7. Opinión

De OJDinteractiva, la división de INFORMACIÓN Y CONTROL DE PUBLICACIONES S.A.:

Hemos examinado la información facilitada por el editor del medio electrónico para el periodo que comprende la presente certificación.

Nuestro examen se ha realizado de acuerdo con las normas y procedimientos establecidos en las Normas Técnicas para el Control de los Medios Electrónicos de Comunicación.

En nuestra opinión, la presente acta presenta razonablemente la difusión/audiencia registrada por este medio electrónico.

### ADVERTENCIA:

El trabajo de OJDinteractiva, la división de INFORMACIÓN Y CONTROL DE PUBLICACIONES S.A (INTROL) se limita a la realización de pruebas para la revisión de los datos de recuento suministrados por el editor con la finalidad de expresar una opinión sobre la razonabilidad de dichos datos de acuerdo con las Normas Técnicas para el control de los MEC.

Por tanto, INTROL no acepta responsabilidad alguna por las inexactitudes o errores que puedan existir en los datos de recuento. Tampoco acepta ninguna responsabilidad por la falsedad en los datos de recuento recibidos del editor, ni por otros datos de medición que no están incluidos en el análisis.

Abril - 2025

OJDinteractiva