



INFORMACION Y CONTROL DE PUBLICACIONES, S.A.

Velázquez, 46, 1ª Drcha - Tel. 91 435 00 32 Fax 91 435 96 05 - 28001 - MADRID
Av. Diagonal 497, 5a planta - Tel 93 439 24 18 Fax 93 419 25 34 - 08029 - BARCELONA

Título: INFORADIOMONTANALEONESA.COM
URL Primaria: http://inforadiomontanaleonesa.com
Editor: Silvia Raposo Obispo
Domicilio: Avenida Constitución, 16
Ciudad: 24850 BOÑAR
Teléfono:
Fax:
E-mail:
Clasificación: Noticias e Información
Sub-Clasificación: Noticias globales y actualidad

INFO Radio Montaña Leonesa

1. Cifras totales y promedios (Nacional e Internacional)

MES - AÑO	NAVEGADORES UNICOS	VISITAS	PAGINAS
Agosto - 2024	10.213	13.604	21.525
PROMEDIO DIARIO	383	439	694
PROMEDIO LUNES-VIERNES	346	399	644
PROMEDIO SABADO-DOMINGO	472	537	818
PAGINAS / VISITAS	1,58		
DURACION MEDIA VISITAS	0:02:57		
TIEMPO INTERACCIÓN MEDIO	0:01:00		

2. Secciones (Nacional e Internacional)

	PAGINAS	%
HOME	5.048	23.45 %
RESTO	16.477	76.55 %

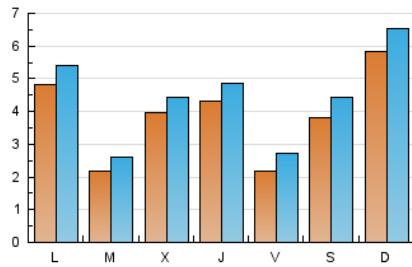
3. Por día del mes (Nacional e Internacional)

Día	N. únicos	Visitas	Páginas	Día	N. únicos	Visitas	Páginas	Día	N. únicos	Visitas	Páginas
1	186	235	437	11	859	986	1.375	21	161	200	366
2	221	294	551	12	315	386	654	22	256	313	523
3	328	381	546	13	269	331	602	23	141	175	318
4	268	327	584	14	283	337	554	24	237	279	554
5	228	278	494	15	312	365	614	25	1.042	1.101	1.436
6	261	322	498	16	253	319	565	26	1.203	1.254	1.560
7	472	536	771	17	257	325	563	27	80	80	137
8	269	323	607	18	166	206	397	28	665	701	1.305
9	222	267	517	19	185	243	450	29	1.127	1.194	1.510
10	920	1.004	1.433	20	252	315	582	30	254	301	549
								31	167	226	473

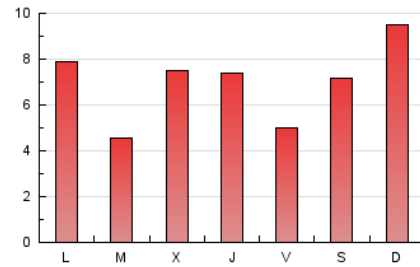
4. Gráficas (Nacional e Internacional)

4.1 Por día de la semana (promedio)

N. únicos / Visitas (x 100)



Páginas (x 100)



4.2 Por franja horaria (promedio)

Visitas_ (x 1000)

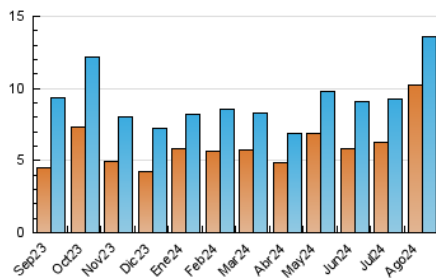


Páginas (x 1000)

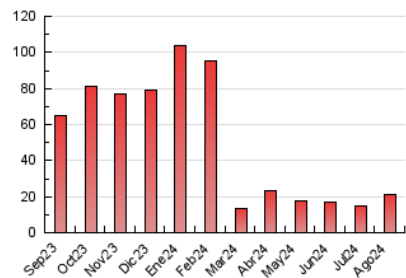


4.3 Por meses

N. únicos / Visitas (x 1000)



Páginas (x 1000)





INFORMACION Y CONTROL DE PUBLICACIONES, S.A.

Velázquez, 46, 1ª Drcha - Tel. 91 435 00 32 Fax 91 435 96 05 - 28001 - MADRID
Av. Diagonal 497, 5a planta - Tel 93 439 24 18 Fax 93 419 25 34 - 08029 - BARCELONA

Anexo - Tráfico Nacional

Título: INFORADIOMONTANALEONESA.COM
URL Primaria: http://inforadiomontanaleonesa.com
Editor: Silvia Raposo Obispo
Domicilio: Avenida Constitución, 16
Ciudad: 24850 BOÑAR
Teléfono:
Fax:
E-mail:
Clasificación: Noticias e Información
Sub-Clasificación: Noticias globales y actualidad



1. Cifras totales y promedios (Nacional)

MES - AÑO	NAVEGADORES UNICOS	VISITAS	PAGINAS
Agosto - 2024	9.597	12.875	19.932
PROMEDIO DIARIO	361	415	643
PROMEDIO LUNES-VIERNES	319	369	578
PROMEDIO SABADO-DOMINGO	466	530	803
PAGINAS / VISITAS	1,55		
DURACION MEDIA VISITAS	0:02:59		
TIEMPO INTERACCIÓN MEDIO	0:01:01		

2. Secciones (Nacional)

	PAGINAS	%
HOME	3.788	19.00 %
RESTO	16.144	81.00 %

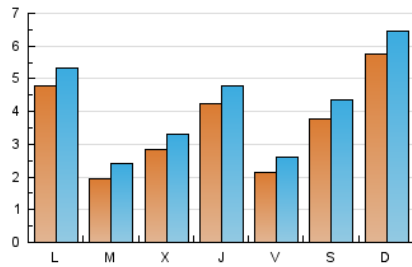
3. Por día del mes (Nacional)

Día	N. únicos	Visitas	Páginas	Día	N. únicos	Visitas	Páginas	Día	N. únicos	Visitas	Páginas
1	179	228	430	11	845	973	1.360	21	158	196	345
2	219	286	521	12	311	381	646	22	255	304	483
3	324	376	536	13	266	328	587	23	140	169	270
4	263	321	579	14	277	331	548	24	234	274	532
5	226	275	483	15	311	363	612	25	1.033	1.092	1.425
6	257	318	494	16	250	306	515	26	1.188	1.238	1.532
7	468	531	766	17	255	322	556	27	-	-	-
8	267	320	601	18	163	200	389	28	223	259	420
9	219	258	466	19	181	239	446	29	1.113	1.176	1.483
10	910	993	1.417	20	246	302	545	30	249	289	514
								31	165	216	431

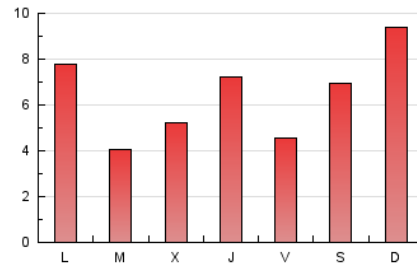
4. Gráficas (Nacional)

4.1 Por día de la semana (promedio)

N. únicos / Visitas (x 100)



Páginas (x 100)



4.2 Por franja horaria (promedio)

Visitas_ (x 1000)

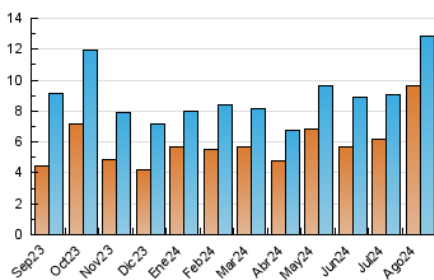


Páginas (x 1000)

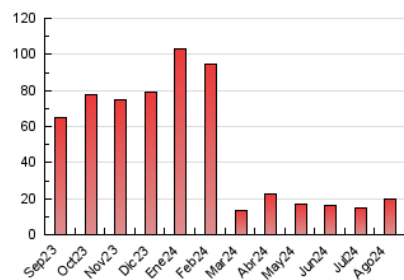


4.3 Por meses

N. únicos / Visitas (x 1000)



Páginas (x 1000)



5. Observaciones

Este Medio Electrónico de Comunicación ha sido medido por la herramienta Google Analytics de Google (GA4).

Nota: Debido a un fallo técnico en la herramienta de medición, no relacionado con OJD interactiva, los datos del 27/08/2024 pueden estar incompletos.

6. Definiciones básicas (Para más información ver Normas Técnicas para el Control de los Medios Electrónicos de Comunicación)

Página Vista:

Conjunto de ficheros enviado a un usuario como resultado de una petición del mismo recibida por el servidor. Cuando la página está formada por varios marcos (frames), el conjunto de los mismos tendrá, a efectos de cómputo, la consideración de una página unitaria.

Visita:

Una secuencia ininterrumpida de páginas servidas a un usuario válido. Si dicho usuario no realiza peticiones de páginas en un periodo de tiempo (30 min) la siguiente petición constituirá el inicio de una nueva visita.

Navegador Único:

Total de combinaciones únicas de una dirección IP y un identificador adicional. Los medios pueden utilizar cookies o el Identificador de Alta de registro.

Duración Página Vista:

Tiempo acumulado en segundos de todas las páginas vistas (en visitas de dos o más páginas vistas), dividido por el número total de páginas vistas.

Duración Visita:

Tiempo en segundos de todas las visitas de dos o más páginas vistas, dividido por el número total de visitas de dos o más páginas vistas.

Tráfico nacional:

Audiencia/difusión correspondiente a España medida en base a los datos de las direcciones IP registradas por el sistema de medición.

7. Opinión

De OJDinteractiva, la división de INFORMACIÓN Y CONTROL DE PUBLICACIONES S.A.:

Hemos examinado la información facilitada por el editor del medio electrónico para el periodo que comprende la presente certificación.

Nuestro examen se ha realizado de acuerdo con las normas y procedimientos establecidos en las Normas Técnicas para el Control de los Medios Electrónicos de Comunicación.

En nuestra opinión, la presente acta presenta razonablemente la difusión/audiencia registrada por este medio electrónico.

ADVERTENCIA:

El trabajo de OJDinteractiva, la división de INFORMACIÓN Y CONTROL DE PUBLICACIONES S.A (INTROL) se limita a la realización de pruebas para la revisión de los datos de recuento suministrados por el editor con la finalidad de expresar una opinión sobre la razonabilidad de dichos datos de acuerdo con las Normas Técnicas para el control de los MEC.

Por tanto, INTROL no acepta responsabilidad alguna por las inexactitudes o errores que puedan existir en los datos de recuento. Tampoco acepta ninguna responsabilidad por la falsedad en los datos de recuento recibidos del editor, ni por otros datos de medición que no están incluidos en el análisis.

Septiembre - 2024

OJDinteractiva