



INFORMACION Y CONTROL DE PUBLICACIONES, S.A.

Velázquez, 46, 1ª Drcha - Tel. 91 435 00 32 Fax 91 435 96 05 - 28001 - MADRID
Av. Diagonal 497, 5a planta - Tel 93 439 24 18 Fax 93 419 25 34 - 08029 - BARCELONA

Título: INFORADIOMONTANALEONESA.COM
URL Primaria: http://inforadiomontanaleonesa.com
Editor: Silvia Raposo Obispo
Domicilio: Avenida Constitución, 16
Ciudad: 24850 BOÑAR
Teléfono:
Fax:
E-mail:
Clasificación: Noticias e Información
Sub-Clasificación: Noticias globales y actualidad

INFO Radio Montaña Leonesa

1. Cifras totales y promedios (Nacional e Internacional)

MES - AÑO	NAVEGADORES UNICOS	VISITAS	PAGINAS
Septiembre - 2023	4.521	9.311	65.140
PROMEDIO DIARIO	217	310	2.171
PROMEDIO LUNES-VIERNES	192	284	2.138
PROMEDIO SABADO-DOMINGO	276	371	2.250
PAGINAS / VISITAS	7,00		
DURACION MEDIA VISITAS	0:15:03		
TIEMPO INTERACCIÓN MEDIO	0:05:55		

2. Secciones (Nacional e Internacional)

	PAGINAS	%
HOME	55.639	85.41 %
RESTO	9.501	14.59 %

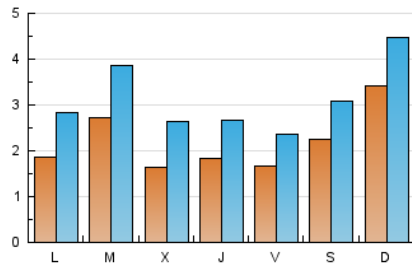
3. Por día del mes (Nacional e Internacional)

Día	N. únicos	Visitas	Páginas	Día	N. únicos	Visitas	Páginas	Día	N. únicos	Visitas	Páginas
1	132	255	2.081	11	337	442	2.355	21	265	337	2.430
2	150	274	2.543	12	455	600	1.834	22	282	329	2.818
3	152	292	2.128	13	265	344	1.922	23	159	222	2.079
4	143	272	1.922	14	171	265	1.299	24	244	352	2.508
5	184	313	2.378	15	149	212	1.335	25	143	226	2.492
6	130	264	2.036	16	188	263	1.763	26	322	437	2.675
7	197	314	1.771	17	132	184	1.485	27	170	285	2.086
8	189	255	1.372	18	117	194	2.598	28	94	149	2.318
9	316	429	1.964	19	121	194	2.500	29	86	124	2.124
10	839	964	2.580	20	85	161	2.547	30	305	359	3.197

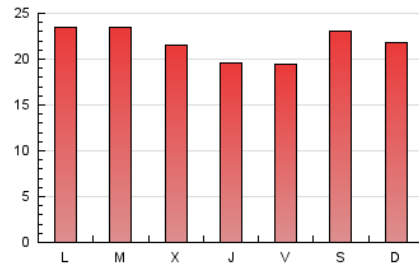
4. Gráficas (Nacional e Internacional)

4.1 Por día de la semana (promedio)

N. únicos / Visitas (x 100)



Páginas (x 100)



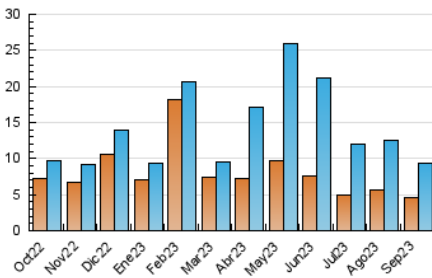
4.2 Por franja horaria (promedio)

Visitas_ (x 1000)

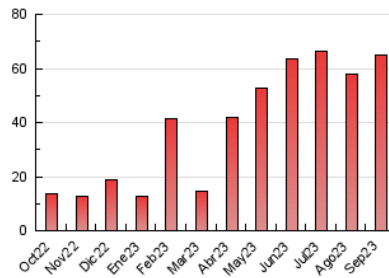
Páginas (x 1000)

4.3 Por meses

N. únicos / Visitas (x 1000)



Páginas (x 1000)





INFORMACION Y CONTROL DE PUBLICACIONES, S.A.

Velázquez, 46, 1ª Drcha - Tel. 91 435 00 32 Fax 91 435 96 05 - 28001 - MADRID
Av. Diagonal 497, 5a planta - Tel 93 439 24 18 Fax 93 419 25 34 - 08029 - BARCELONA

Anexo - Tráfico Nacional

Título: INFORADIOMONTANALEONESA.COM
URL Primaria: http://inforadiomontanaleonesa.com
Editor: Silvia Raposo Obispo
Domicilio: Avenida Constitución, 16
Ciudad: 24850 BOÑAR
Teléfono:
Fax:
E-mail:
Clasificación: Noticias e Información
Sub-Clasificación: Noticias globales y actualidad



1. Cifras totales y promedios (Nacional)

MES - AÑO	NAVEGADORES UNICOS	VISITAS	PAGINAS
Septiembre - 2023	4.407	9.171	64.976
PROMEDIO DIARIO	213	306	2.166
PROMEDIO LUNES-VIERNES	188	280	2.132
PROMEDIO SABADO-DOMINGO	272	366	2.245
PAGINAS / VISITAS	7,08		
DURACION MEDIA VISITAS	0:15:14		
TIEMPO INTERACCIÓN MEDIO	0:06:04		

2. Secciones (Nacional)

	PAGINAS	%
HOME	55.634	85.62 %
RESTO	9.342	14.38 %

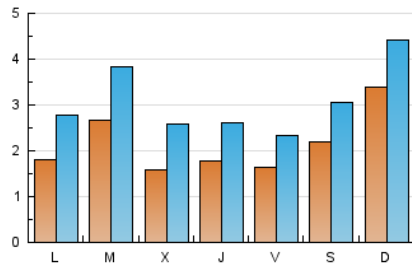
3. Por día del mes (Nacional)

Día	N. únicos	Visitas	Páginas	Día	N. únicos	Visitas	Páginas	Día	N. únicos	Visitas	Páginas
1	129	252	2.077	11	335	440	2.353	21	260	331	2.422
2	148	272	2.540	12	451	596	1.830	22	277	324	2.814
3	150	289	2.125	13	255	334	1.912	23	158	220	2.077
4	133	262	1.911	14	165	258	1.293	24	242	349	2.506
5	181	310	2.374	15	148	211	1.334	25	139	221	2.487
6	127	261	2.033	16	188	263	1.763	26	315	430	2.667
7	191	308	1.759	17	131	183	1.484	27	164	277	2.079
8	186	252	1.368	18	114	190	2.595	28	93	147	2.316
9	314	426	1.962	19	118	191	2.497	29	82	120	2.111
10	827	951	2.564	20	83	158	2.543	30	292	345	3.180

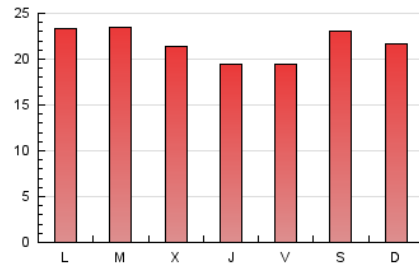
4. Gráficas (Nacional)

4.1 Por día de la semana (promedio)

N. únicos / Visitas (x 100)



Páginas (x 100)



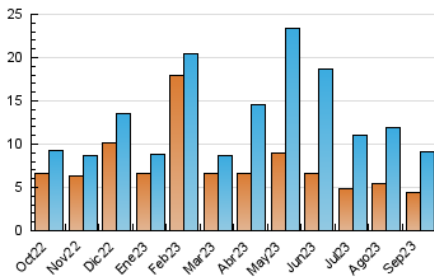
4.2 Por franja horaria (promedio)

Visitas_ (x 1000)

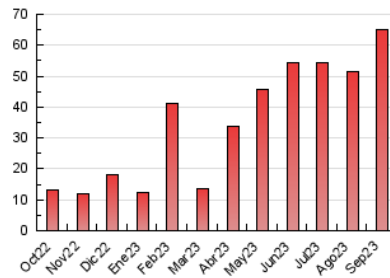
Páginas (x 1000)

4.3 Por meses

N. únicos / Visitas (x 1000)



Páginas (x 1000)



5. Observaciones

Este Medio Electrónico de Comunicación ha sido medido por la herramienta Google Analytics de Google (GA4)

6. Definiciones básicas (Para más información ver Normas Técnicas para el Control de los Medios Electrónicos de Comunicación)

Página Vista:

Conjunto de ficheros enviado a un usuario como resultado de una petición del mismo recibida por el servidor. Cuando la página está formada por varios marcos (frames), el conjunto de los mismos tendrá, a efectos de cómputo, la consideración de una página unitaria.

Visita:

Una secuencia ininterrumpida de páginas servidas a un usuario válido. Si dicho usuario no realiza peticiones de páginas en un periodo de tiempo (30 min) la siguiente petición constituirá el inicio de una nueva visita.

Navegador Único:

Total de combinaciones únicas de una dirección IP y un identificador adicional. Los medios pueden utilizar cookies o el Identificador de Alta de registro.

Duración Página Vista:

Tiempo acumulado en segundos de todas las páginas vistas (en visitas de dos o más páginas vistas), dividido por el número total de páginas vistas.

Duración Visita:

Tiempo en segundos de todas las visitas de dos o más páginas vistas, dividido por el número total de visitas de dos o más páginas vistas.

Tráfico nacional:

Audiencia/difusión correspondiente a España medida en base a los datos de las direcciones IP registradas por el sistema de medición.

7. Opinión

De OJDinteractiva, la división de INFORMACIÓN Y CONTROL DE PUBLICACIONES S.A.:

Hemos examinado la información facilitada por el editor del medio electrónico para el periodo que comprende la presente certificación.

Nuestro examen se ha realizado de acuerdo con las normas y procedimientos establecidos en las Normas Técnicas para el Control de los Medios Electrónicos de Comunicación.

En nuestra opinión, la presente acta presenta razonablemente la difusión/audiencia registrada por este medio electrónico.

ADVERTENCIA:

El trabajo de OJDinteractiva, la división de INFORMACIÓN Y CONTROL DE PUBLICACIONES S.A (INTROL) se limita a la realización de pruebas para la revisión de los datos de recuento suministrados por el editor con la finalidad de expresar una opinión sobre la razonabilidad de dichos datos de acuerdo con las Normas Técnicas para el control de los MEC.

Por tanto, INTROL no acepta responsabilidad alguna por las inexactitudes o errores que puedan existir en los datos de recuento. Tampoco acepta ninguna responsabilidad por la falsedad en los datos de recuento recibidos del editor, ni por otros datos de medición que no están incluidos en el análisis.

Octubre - 2023

OJDinteractiva