



## INFORMACION Y CONTROL DE PUBLICACIONES, S.A.

Velázquez, 46, 1ª Drcha - Tel. 91 435 00 32 Fax 91 435 96 05 - 28001 - MADRID  
Av. Diagonal 497, 5a planta - Tel 93 439 24 18 Fax 93 419 25 34 - 08029 - BARCELONA

**Título:** TELECEUTA.COM  
**URL Primaria:** http://www.teleceuta.com  
**Editor:** Teleceuta Web, S.L.  
**Domicilio:** Gómez Marcelo nº 3  
**Ciudad:** 51001 CEUTA  
**Teléfono:**  
**Fax:**  
**E-mail:**  
**Clasificación:** Noticias e Información  
**Sub-Clasificación:** Noticias globales y actualidad



### 1. Cifras totales y promedios (Nacional e Internacional)

MES - AÑO	NAVEGADORES UNICOS	VISITAS	PAGINAS
Enero - 2024	2.523	3.376	5.902
<b>PROMEDIO DIARIO</b>	<b>96</b>	<b>109</b>	<b>190</b>
<b>PROMEDIO LUNES-VIERNES</b>	100	113	197
<b>PROMEDIO SABADO-DOMINGO</b>	87	98	172
<b>PAGINAS / VISITAS</b>	1,75		
<b>DURACION MEDIA VISITAS</b>	0:01:41		
<b>TIEMPO INTERACCIÓN MEDIO</b>	0:00:48		

### 2. Secciones (Nacional e Internacional)

	PAGINAS	%
<b>HOME</b>	1.461	24.75 %
<b>RESTO</b>	4.441	75.25 %

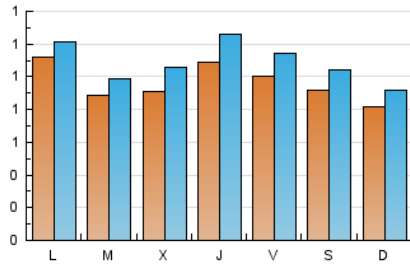
### 3. Por día del mes (Nacional e Internacional)

Día	N. únicos	Visitas	Páginas	Día	N. únicos	Visitas	Páginas	Día	N. únicos	Visitas	Páginas
<b>1</b>	179	182	190	<b>11</b>	40	50	124	<b>21</b>	120	143	286
<b>2</b>	173	184	228	<b>12</b>	56	71	146	<b>22</b>	163	185	289
<b>3</b>	191	207	232	<b>13</b>	52	62	91	<b>23</b>	90	105	182
<b>4</b>	139	150	173	<b>14</b>	46	55	128	<b>24</b>	83	95	184
<b>5</b>	105	112	118	<b>15</b>	93	98	124	<b>25</b>	101	119	172
<b>6</b>	37	42	48	<b>16</b>	76	85	108	<b>26</b>	79	86	146
<b>7</b>	48	51	52	<b>17</b>	50	69	393	<b>27</b>	49	53	116
<b>8</b>	34	39	52	<b>18</b>	154	186	526	<b>28</b>	112	120	200
<b>9</b>	43	47	64	<b>19</b>	160	185	534	<b>29</b>	92	102	150
<b>10</b>	52	65	90	<b>20</b>	228	258	458	<b>30</b>	61	75	121
								<b>31</b>	77	95	177

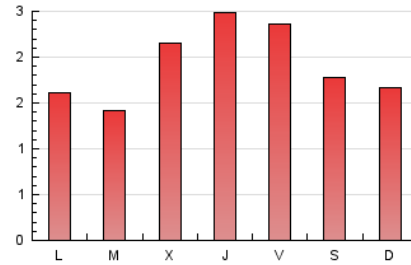
### 4. Gráficas (Nacional e Internacional)

#### 4.1 Por día de la semana (promedio)

N. únicos / Visitas (x 100)



Páginas (x 100)



#### 4.2 Por franja horaria (promedio)

Visitas\_ (x 1000)

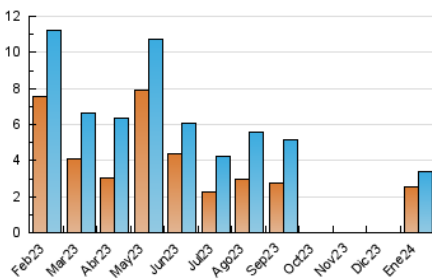


Páginas (x 1000)

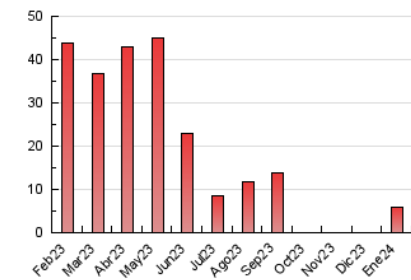


#### 4.3 Por meses

N. únicos / Visitas (x 1000)



Páginas (x 1000)





## INFORMACION Y CONTROL DE PUBLICACIONES, S.A.

Velázquez, 46, 1ª Drcha - Tel. 91 435 00 32 Fax 91 435 96 05 - 28001 - MADRID  
Av. Diagonal 497, 5a planta - Tel 93 439 24 18 Fax 93 419 25 34 - 08029 - BARCELONA

### Anexo - Tráfico Nacional

**Título:** TELECEUTA.COM  
**URL Primaria:** http://www.teleceuta.com  
**Editor:** Teleceuta Web, S.L.  
**Domicilio:** Gómez Marcelo nº 3  
**Ciudad:** 51001 CEUTA  
**Teléfono:**  
**Fax:**  
**E-mail:**  
**Clasificación:** Noticias e Información  
**Sub-Clasificación:** Noticias globales y actualidad



#### 1. Cifras totales y promedios (Nacional)

MES - AÑO	NAVEGADORES UNICOS	VISITAS	PAGINAS
Enero - 2024	2.405	3.243	5.766
<b>PROMEDIO DIARIO</b>	<b>92</b>	<b>105</b>	<b>186</b>
<b>PROMEDIO LUNES-VIERNES</b>	96	109	193
<b>PROMEDIO SABADO-DOMINGO</b>	80	92	166
<b>PAGINAS / VISITAS</b>	1,78		
<b>DURACION MEDIA VISITAS</b>	0:01:44		
<b>TIEMPO INTERACCIÓN MEDIO</b>	0:00:50		

#### 2. Secciones (Nacional)

	PAGINAS	%
<b>HOME</b>	1.431	24.82 %
<b>RESTO</b>	4.335	75.18 %

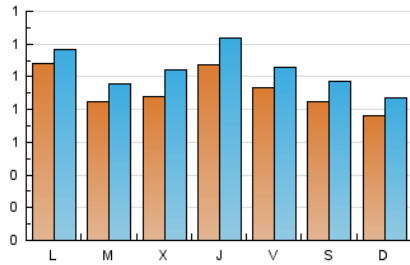
#### 3. Por día del mes (Nacional)

Día	N. únicos	Visitas	Páginas	Día	N. únicos	Visitas	Páginas	Día	N. únicos	Visitas	Páginas
1	174	176	184	11	39	49	123	21	114	137	282
2	169	180	223	12	51	65	138	22	158	180	283
3	189	205	230	13	49	59	88	23	83	98	175
4	138	149	172	14	44	53	126	24	82	94	183
5	102	109	116	15	89	94	120	25	98	115	166
6	33	38	44	16	74	83	106	26	71	77	138
7	37	40	41	17	47	66	390	27	41	45	108
8	32	37	51	18	152	184	523	28	109	117	197
9	41	45	63	19	149	174	525	29	89	99	147
10	49	62	87	20	216	246	444	30	60	74	120
								31	75	93	173

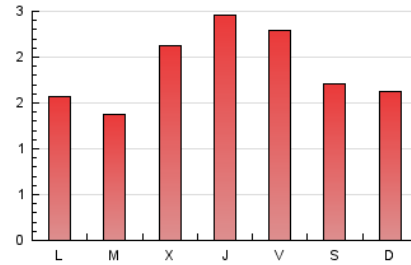
### 4. Gráficas (Nacional)

#### 4.1 Por día de la semana (promedio)

N. únicos / Visitas (x 100)



Páginas (x 100)

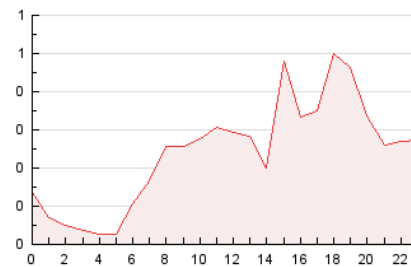


#### 4.2 Por franja horaria (promedio)

Visitas\_ (x 1000)

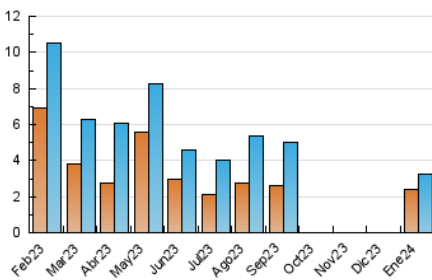


Páginas (x 1000)

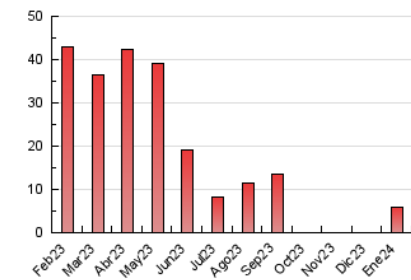


#### 4.3 Por meses

N. únicos / Visitas (x 1000)



Páginas (x 1000)



## 5. Observaciones

Este Medio Electrónico de Comunicación ha sido medido por la herramienta Google Analytics de Google (GA4)

## 6. Definiciones básicas (Para más información ver Normas Técnicas para el Control de los Medios Electrónicos de Comunicación)

### Página Vista:

Conjunto de ficheros enviado a un usuario como resultado de una petición del mismo recibida por el servidor. Cuando la página está formada por varios marcos (frames), el conjunto de los mismos tendrá, a efectos de cómputo, la consideración de una página unitaria.

### Visita:

Una secuencia ininterrumpida de páginas servidas a un usuario válido. Si dicho usuario no realiza peticiones de páginas en un periodo de tiempo (30 min) la siguiente petición constituirá el inicio de una nueva visita.

### Navegador Único:

Total de combinaciones únicas de una dirección IP y un identificador adicional. Los medios pueden utilizar cookies o el Identificador de Alta de registro.

### Duración Página Vista:

Tiempo acumulado en segundos de todas las páginas vistas (en visitas de dos o más páginas vistas), dividido por el número total de páginas vistas.

### Duración Visita:

Tiempo en segundos de todas las visitas de dos o más páginas vistas, dividido por el número total de visitas de dos o más páginas vistas.

### Tráfico nacional:

Audiencia/difusión correspondiente a España medida en base a los datos de las direcciones IP registradas por el sistema de medición.

## 7. Opinión

De OJDinteractiva, la división de INFORMACIÓN Y CONTROL DE PUBLICACIONES S.A.:

Hemos examinado la información facilitada por el editor del medio electrónico para el periodo que comprende la presente certificación.

Nuestro examen se ha realizado de acuerdo con las normas y procedimientos establecidos en las Normas Técnicas para el Control de los Medios Electrónicos de Comunicación.

En nuestra opinión, la presente acta presenta razonablemente la difusión/audiencia registrada por este medio electrónico.

### ADVERTENCIA:

El trabajo de OJDinteractiva, la división de INFORMACIÓN Y CONTROL DE PUBLICACIONES S.A (INTROL) se limita a la realización de pruebas para la revisión de los datos de recuento suministrados por el editor con la finalidad de expresar una opinión sobre la razonabilidad de dichos datos de acuerdo con las Normas Técnicas para el control de los MEC.

Por tanto, INTROL no acepta responsabilidad alguna por las inexactitudes o errores que puedan existir en los datos de recuento. Tampoco acepta ninguna responsabilidad por la falsedad en los datos de recuento recibidos del editor, ni por otros datos de medición que no están incluidos en el análisis.

Febrero - 2024

OJDinteractiva