



INFORMACION Y CONTROL DE PUBLICACIONES, S.A.

Velázquez, 46, 1º Drcha - Tel. 91 435 00 32 Fax 91 435 96 05 - 28001 - MADRID
Av. Diagonal 497, 5a planta - Tel 93 439 24 18 Fax 93 419 25 34 - 08029 - BARCELONA

Título: TELECEUTA.COM
URL Primaria: http://www.teleceuta.com
Editor: Teleceuta Web, S.L.
Domicilio: Gómez Marcelo nº 3
Ciudad: 51001 CEUTA
Teléfono:
Fax:
E-mail:
Clasificación: Noticias e Información
Sub-Clasificación: Noticias globales y actualidad



1. Cifras totales y promedios (Nacional e Internacional)

MES - AÑO	NAVEGADORES UNICOS	VISITAS	PAGINAS
Marzo - 2024	2.077	3.181	4.773
PROMEDIO DIARIO	88	103	154
PROMEDIO LUNES-VIERNES	92	108	161
PROMEDIO SABADO-DOMINGO	79	92	139
PAGINAS / VISITAS	1,50		
DURACION MEDIA VISITAS	0:01:13		
TIEMPO INTERACCIÓN MEDIO	0:00:23		

2. Secciones (Nacional e Internacional)

	PAGINAS	%
HOME	1.032	21.62 %
RESTO	3.741	78.38 %

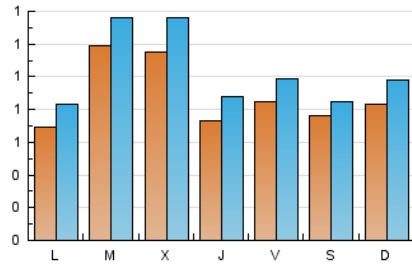
3. Por día del mes (Nacional e Internacional)

Día	N. únicos	Visitas	Páginas	Día	N. únicos	Visitas	Páginas	Día	N. únicos	Visitas	Páginas
1	61	85	151	11	85	102	176	21	59	71	93
2	80	93	131	12	224	253	351	22	118	135	214
3	55	68	107	13	184	204	265	23	93	100	128
4	37	53	110	14	91	105	154	24	104	124	166
5	88	104	153	15	133	147	174	25	89	103	134
6	135	155	251	16	108	116	130	26	105	117	148
7	61	79	128	17	53	61	124	27	64	88	122
8	70	78	110	18	64	72	115	28	81	96	144
9	59	63	61	19	58	69	114	29	45	52	125
10	57	66	108	20	76	97	156	30	38	55	163
								31	146	170	267

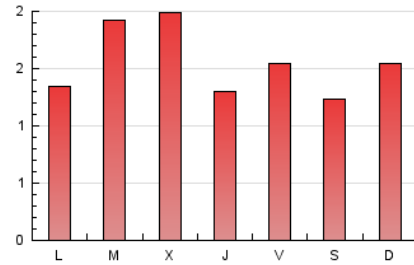
4. Gráficas (Nacional e Internacional)

4.1 Por día de la semana (promedio)

N. únicos / Visitas (x 100)



Páginas (x 100)

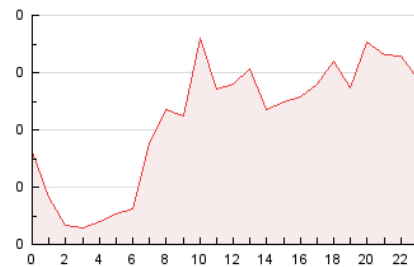


4.2 Por franja horaria (promedio)

Visitas_ (x 1000)

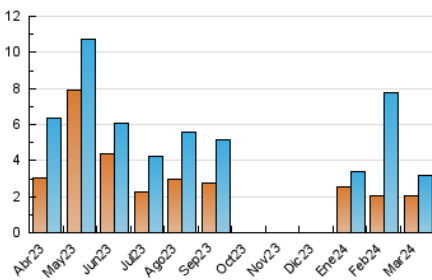


Páginas (x 1000)

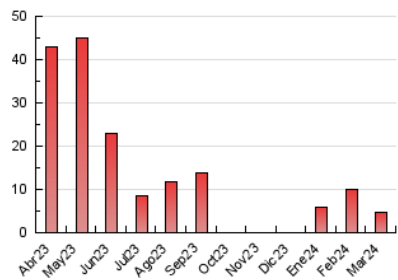


4.3 Por meses

N. únicos / Visitas (x 1000)



Páginas (x 1000)





INFORMACION Y CONTROL DE PUBLICACIONES, S.A.

Velázquez, 46, 1ª Drcha - Tel. 91 435 00 32 Fax 91 435 96 05 - 28001 - MADRID
Av. Diagonal 497, 5a planta - Tel 93 439 24 18 Fax 93 419 25 34 - 08029 - BARCELONA

Anexo - Tráfico Nacional

Título: TELECEUTA.COM
URL Primaria: http://www.teleceuta.com
Editor: Teleceuta Web, S.L.
Domicilio: Gómez Marcelo nº 3
Ciudad: 51001 CEUTA
Teléfono:
Fax:
E-mail:
Clasificación: Noticias e Información
Sub-Clasificación: Noticias globales y actualidad



1. Cifras totales y promedios (Nacional)

MES - AÑO	NAVEGADORES UNICOS	VISITAS	PAGINAS
Marzo - 2024	1.915	2.986	4.560
PROMEDIO DIARIO	82	96	147
PROMEDIO LUNES-VIERNES	86	101	154
PROMEDIO SABADO-DOMINGO	74	86	132
PAGINAS / VISITAS	1,53		
DURACION MEDIA VISITAS	0:01:15		
TIEMPO INTERACCIÓN MEDIO	0:00:24		

2. Secciones (Nacional)

	PAGINAS	%
HOME	981	21.51 %
RESTO	3.579	78.49 %

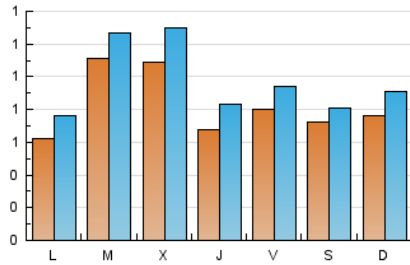
3. Por día del mes (Nacional)

Día	N. únicos	Visitas	Páginas	Día	N. únicos	Visitas	Páginas	Día	N. únicos	Visitas	Páginas
1	60	84	150	11	83	100	174	21	47	59	81
2	78	91	127	12	212	241	341	22	106	123	195
3	53	66	105	13	178	198	259	23	85	92	120
4	35	51	108	14	88	102	151	24	90	108	144
5	84	100	148	15	124	138	165	25	76	89	121
6	131	151	247	16	106	114	128	26	92	104	135
7	58	74	122	17	46	54	118	27	59	81	112
8	67	75	106	18	54	62	109	28	80	95	143
9	56	58	55	19	54	64	109	29	41	48	120
10	56	65	107	20	68	89	146	30	33	50	157
								31	136	160	257

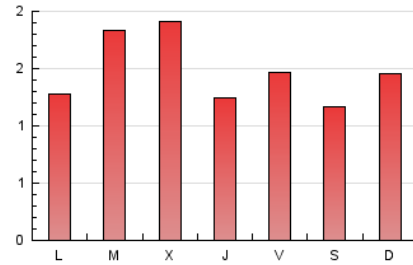
4. Gráficas (Nacional)

4.1 Por día de la semana (promedio)

N. únicos / Visitas (x 100)

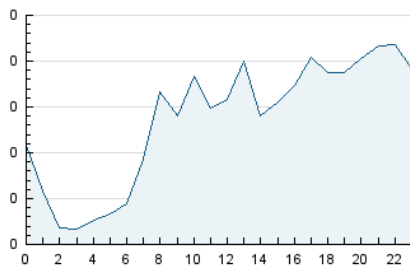


Páginas (x 100)



4.2 Por franja horaria (promedio)

Visitas_ (x 1000)

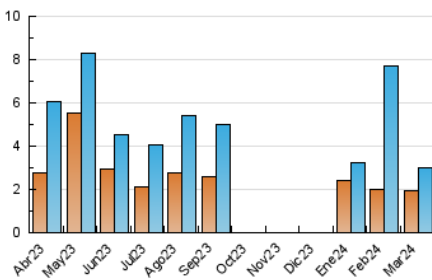


Páginas (x 1000)

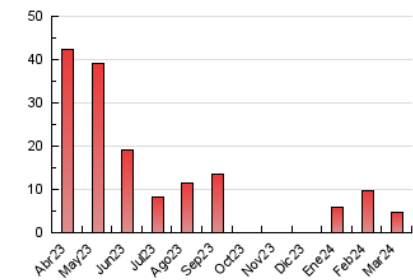


4.3 Por meses

N. únicos / Visitas (x 1000)



Páginas (x 1000)



5. Observaciones

Este Medio Electrónico de Comunicación ha sido medido por la herramienta Google Analytics de Google (GA4)

6. Definiciones básicas (Para más información ver Normas Técnicas para el Control de los Medios Electrónicos de Comunicación)

Página Vista:

Conjunto de ficheros enviado a un usuario como resultado de una petición del mismo recibida por el servidor. Cuando la página está formada por varios marcos (frames), el conjunto de los mismos tendrá, a efectos de cómputo, la consideración de una página unitaria.

Visita:

Una secuencia ininterrumpida de páginas servidas a un usuario válido. Si dicho usuario no realiza peticiones de páginas en un periodo de tiempo (30 min) la siguiente petición constituirá el inicio de una nueva visita.

Navegador Único:

Total de combinaciones únicas de una dirección IP y un identificador adicional. Los medios pueden utilizar cookies o el Identificador de Alta de registro.

Duración Página Vista:

Tiempo acumulado en segundos de todas las páginas vistas (en visitas de dos o más páginas vistas), dividido por el número total de páginas vistas.

Duración Visita:

Tiempo en segundos de todas las visitas de dos o más páginas vistas, dividido por el número total de visitas de dos o más páginas vistas.

Tráfico nacional:

Audiencia/difusión correspondiente a España medida en base a los datos de las direcciones IP registradas por el sistema de medición.

7. Opinión

De OJDinteractiva, la división de INFORMACIÓN Y CONTROL DE PUBLICACIONES S.A.:

Hemos examinado la información facilitada por el editor del medio electrónico para el periodo que comprende la presente certificación.

Nuestro examen se ha realizado de acuerdo con las normas y procedimientos establecidos en las Normas Técnicas para el Control de los Medios Electrónicos de Comunicación.

En nuestra opinión, la presente acta presenta razonablemente la difusión/audiencia registrada por este medio electrónico.

ADVERTENCIA:

El trabajo de OJDinteractiva, la división de INFORMACIÓN Y CONTROL DE PUBLICACIONES S.A (INTROL) se limita a la realización de pruebas para la revisión de los datos de recuento suministrados por el editor con la finalidad de expresar una opinión sobre la razonabilidad de dichos datos de acuerdo con las Normas Técnicas para el control de los MEC.

Por tanto, INTROL no acepta responsabilidad alguna por las inexactitudes o errores que puedan existir en los datos de recuento. Tampoco acepta ninguna responsabilidad por la falsedad en los datos de recuento recibidos del editor, ni por otros datos de medición que no están incluidos en el análisis.

Abril - 2024

OJDinteractiva