



## INFORMACION Y CONTROL DE PUBLICACIONES, S.A.

Velázquez, 46, 1º Drcha - Tel. 91 435 00 32 Fax 91 435 96 05 - 28001 - MADRID  
Av. Diagonal 497, 5a planta - Tel 93 439 24 18 Fax 93 419 25 34 - 08029 - BARCELONA

**Título:** TELECEUTA.COM  
**URL Primaria:** http://www.teleceuta.com  
**Editor:** Teleceuta Web, S.L.  
**Domicilio:** Gómez Marcelo nº 3  
**Ciudad:** 51001 CEUTA  
**Teléfono:**  
**Fax:**  
**E-mail:**  
**Clasificación:** Noticias e Información  
**Sub-Clasificación:** Noticias globales y actualidad



### 1. Cifras totales y promedios (Nacional e Internacional)

MES - AÑO	NAVEGADORES UNICOS	VISITAS	PAGINAS
Mayo - 2024	1.176	1.667	2.573
<b>PROMEDIO DIARIO</b>	<b>46</b>	<b>54</b>	<b>83</b>
<b>PROMEDIO LUNES-VIERNES</b>	48	57	94
<b>PROMEDIO SABADO-DOMINGO</b>	41	44	51
<b>PAGINAS / VISITAS</b>	1,54		
<b>DURACION MEDIA VISITAS</b>	0:01:47		
<b>TIEMPO INTERACCIÓN MEDIO</b>	0:00:17		

### 2. Secciones (Nacional e Internacional)

	PAGINAS	%
<b>HOME</b>	958	37.23 %
<b>RESTO</b>	1.615	62.77 %

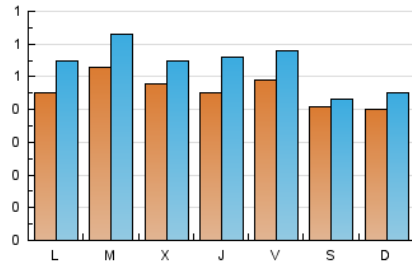
### 3. Por día del mes (Nacional e Internacional)

Día	N. únicos	Visitas	Páginas	Día	N. únicos	Visitas	Páginas	Día	N. únicos	Visitas	Páginas
1	27	32	97	11	36	39	49	21	47	60	96
2	35	48	110	12	42	47	56	22	77	85	99
3	39	48	110	13	40	47	92	23	48	58	94
4	33	36	48	14	53	61	91	24	47	56	70
5	49	55	70	15	45	55	83	25	45	45	42
6	44	61	99	16	46	53	101	26	42	47	58
7	60	74	125	17	39	46	74	27	43	49	72
8	47	55	98	18	50	52	55	28	53	56	73
9	42	58	125	19	28	31	31	29	42	47	78
10	66	79	120	20	52	62	89	30	53	63	88
								31	54	62	80

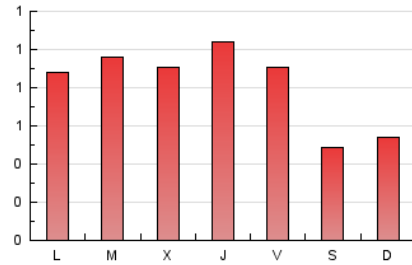
#### 4. Gráficas (Nacional e Internacional)

##### 4.1 Por día de la semana (promedio)

N. únicos / Visitas (x 100)



Páginas (x 100)

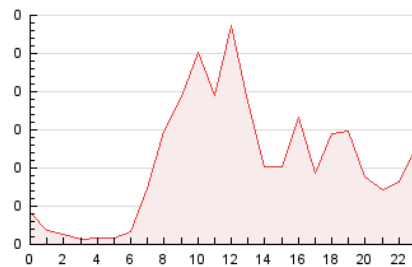


##### 4.2 Por franja horaria (promedio)

Visitas\_ (x 1000)

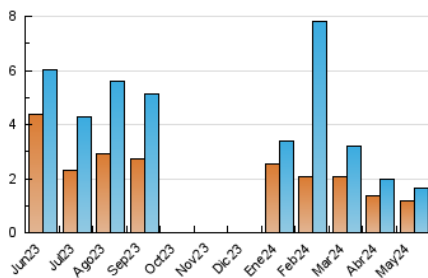


Páginas (x 1000)

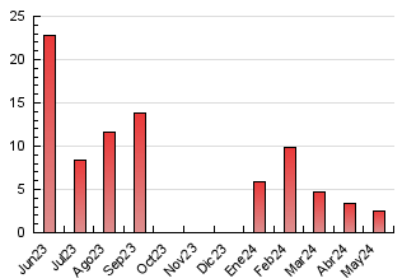


##### 4.3 Por meses

N. únicos / Visitas (x 1000)



Páginas (x 1000)





## INFORMACION Y CONTROL DE PUBLICACIONES, S.A.

Velázquez, 46, 1ª Drcha - Tel. 91 435 00 32 Fax 91 435 96 05 - 28001 - MADRID  
Av. Diagonal 497, 5a planta - Tel 93 439 24 18 Fax 93 419 25 34 - 08029 - BARCELONA

### Anexo - Tráfico Nacional

**Título:** TELECEUTA.COM  
**URL Primaria:** http://www.teleceuta.com  
**Editor:** Teleceuta Web, S.L.  
**Domicilio:** Gómez Marcelo nº 3  
**Ciudad:** 51001 CEUTA  
**Teléfono:**  
**Fax:**  
**E-mail:**  
**Clasificación:** Noticias e Información  
**Sub-Clasificación:** Noticias globales y actualidad



#### 1. Cifras totales y promedios (Nacional)

MES - AÑO	NAVEGADORES UNICOS	VISITAS	PAGINAS
Mayo - 2024	1.051	1.504	2.417
<b>PROMEDIO DIARIO</b>	<b>41</b>	<b>49</b>	<b>78</b>
<b>PROMEDIO LUNES-VIERNES</b>	43	52	89
<b>PROMEDIO SABADO-DOMINGO</b>	36	39	46
<b>PAGINAS / VISITAS</b>	1,61		
<b>DURACION MEDIA VISITAS</b>	0:01:53		
<b>TIEMPO INTERACCIÓN MEDIO</b>	0:00:19		

#### 2. Secciones (Nacional)

	PAGINAS	%
<b>HOME</b>	915	37.86 %
<b>RESTO</b>	1.502	62.14 %

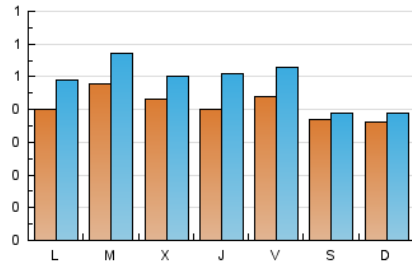
#### 3. Por día del mes (Nacional)

Día	N. únicos	Visitas	Páginas	Día	N. únicos	Visitas	Páginas	Día	N. únicos	Visitas	Páginas
1	24	29	94	11	29	32	43	21	46	58	94
2	28	41	104	12	41	46	55	22	71	78	90
3	32	41	103	13	38	45	90	23	45	55	91
4	28	31	42	14	48	55	85	24	42	50	64
5	45	50	65	15	38	48	77	25	45	45	42
6	34	48	89	16	43	49	96	26	35	37	48
7	51	65	116	17	34	40	69	27	42	48	71
8	45	53	96	18	45	46	50	28	47	50	67
9	36	52	119	19	22	24	25	29	39	43	75
10	62	75	116	20	45	54	82	30	49	59	84
								31	49	57	75

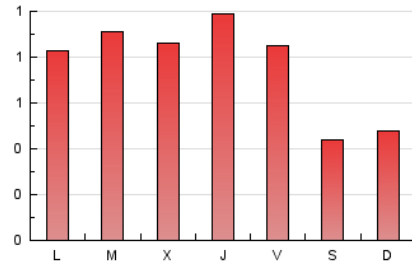
### 4. Gráficas (Nacional)

#### 4.1 Por día de la semana (promedio)

N. únicos / Visitas (x 100)

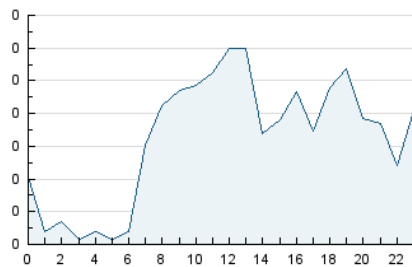


Páginas (x 100)

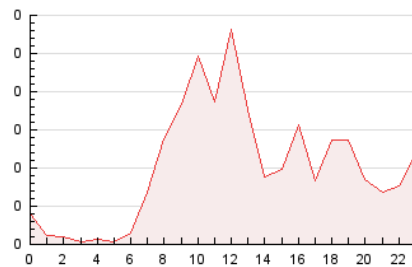


#### 4.2 Por franja horaria (promedio)

Visitas\_ (x 1000)

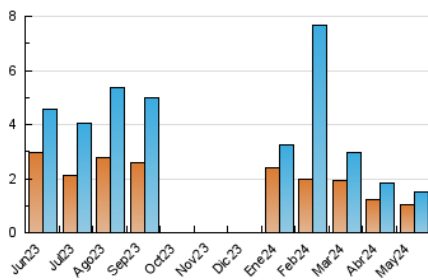


Páginas (x 1000)

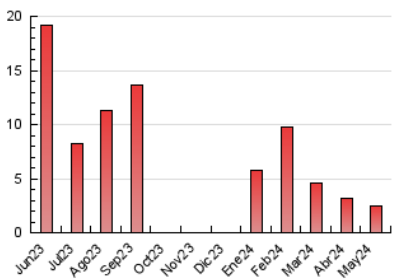


#### 4.3 Por meses

N. únicos / Visitas (x 1000)



Páginas (x 1000)



## 5. Observaciones

Este Medio Electrónico de Comunicación ha sido medido por la herramienta Google Analytics de Google (GA4)

## 6. Definiciones básicas (Para más información ver Normas Técnicas para el Control de los Medios Electrónicos de Comunicación)

### Página Vista:

Conjunto de ficheros enviado a un usuario como resultado de una petición del mismo recibida por el servidor. Cuando la página está formada por varios marcos (frames), el conjunto de los mismos tendrá, a efectos de cómputo, la consideración de una página unitaria.

### Visita:

Una secuencia ininterrumpida de páginas servidas a un usuario válido. Si dicho usuario no realiza peticiones de páginas en un periodo de tiempo (30 min) la siguiente petición constituirá el inicio de una nueva visita.

### Navegador Único:

Total de combinaciones únicas de una dirección IP y un identificador adicional. Los medios pueden utilizar cookies o el Identificador de Alta de registro.

### Duración Página Vista:

Tiempo acumulado en segundos de todas las páginas vistas (en visitas de dos o más páginas vistas), dividido por el número total de páginas vistas.

### Duración Visita:

Tiempo en segundos de todas las visitas de dos o más páginas vistas, dividido por el número total de visitas de dos o más páginas vistas.

### Tráfico nacional:

Audiencia/difusión correspondiente a España medida en base a los datos de las direcciones IP registradas por el sistema de medición.

## 7. Opinión

De OJDinteractiva, la división de INFORMACIÓN Y CONTROL DE PUBLICACIONES S.A.:

Hemos examinado la información facilitada por el editor del medio electrónico para el periodo que comprende la presente certificación.

Nuestro examen se ha realizado de acuerdo con las normas y procedimientos establecidos en las Normas Técnicas para el Control de los Medios Electrónicos de Comunicación.

En nuestra opinión, la presente acta presenta razonablemente la difusión/audiencia registrada por este medio electrónico.

### ADVERTENCIA:

El trabajo de OJDinteractiva, la división de INFORMACIÓN Y CONTROL DE PUBLICACIONES S.A (INTROL) se limita a la realización de pruebas para la revisión de los datos de recuento suministrados por el editor con la finalidad de expresar una opinión sobre la razonabilidad de dichos datos de acuerdo con las Normas Técnicas para el control de los MEC.

Por tanto, INTROL no acepta responsabilidad alguna por las inexactitudes o errores que puedan existir en los datos de recuento. Tampoco acepta ninguna responsabilidad por la falsedad en los datos de recuento recibidos del editor, ni por otros datos de medición que no están incluidos en el análisis.

Junio - 2024

OJDinteractiva