



## INFORMACION Y CONTROL DE PUBLICACIONES, S.A.

Velázquez, 46, 1ª Drcha - Tel. 91 435 00 32 Fax 91 435 96 05 - 28001 - MADRID  
Av. Diagonal 497, 5a planta - Tel 93 439 24 18 Fax 93 419 25 34 - 08029 - BARCELONA

**Título:** SERMAESTRAT.COM  
**URL Primaria:** https://sermaestrat.com/  
**Editor:** Comunicación Plana Baixa, S.L.  
**Domicilio:** Plaza Silbestre Segarra, 5-2º  
**Ciudad:** 12600 VALL D UIXO  
**Teléfono:** 964 69 11 33  
**Fax:**  
**E-mail:**  
**Clasificación:** Noticias e Información  
**Sub-Clasificación:** Noticias globales y actualidad



### 1. Cifras totales y promedios (Nacional e Internacional)

MES - AÑO	NAVEGADORES UNICOS	VISITAS	PAGINAS
Febrero - 2024	4.356	6.291	8.864
<b>PROMEDIO DIARIO</b>	<b>191</b>	<b>217</b>	<b>306</b>
<b>PROMEDIO LUNES-VIERNES</b>	193	220	303
<b>PROMEDIO SABADO-DOMINGO</b>	186	209	312
<b>PAGINAS / VISITAS</b>	1,41		
<b>DURACION MEDIA VISITAS</b>	0:02:05		
<b>TIEMPO INTERACCIÓN MEDIO</b>	0:00:42		

### 2. Secciones (Nacional e Internacional)

	PAGINAS	%
<b>HOME</b>	1.489	16.80 %
<b>RESTO</b>	7.375	83.20 %

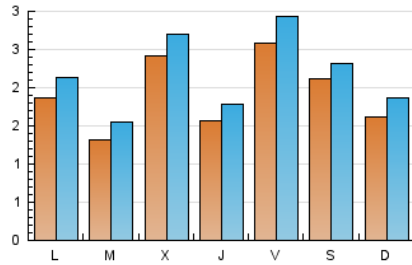
### 3. Por día del mes (Nacional e Internacional)

Día	N. únicos	Visitas	Páginas	Día	N. únicos	Visitas	Páginas	Día	N. únicos	Visitas	Páginas
1	138	166	230	11	52	60	73	21	217	229	296
2	212	248	399	12	338	375	487	22	127	152	183
3	256	296	446	13	185	205	292	23	247	283	460
4	189	243	504	14	114	133	178	24	396	424	610
5	122	149	263	15	207	225	302	25	314	345	462
6	100	130	263	16	503	545	677	26	169	194	235
7	238	278	406	17	145	157	197	27	153	175	226
8	145	165	205	18	88	100	118	28	393	439	529
9	75	95	153	19	114	137	205	29	163	183	211
10	46	50	82	20	88	110	172				

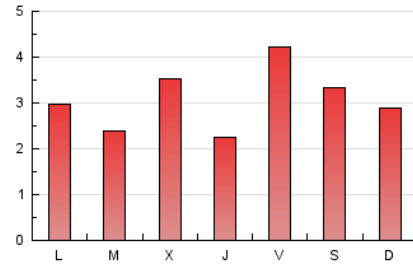
#### 4. Gráficas (Nacional e Internacional)

##### 4.1 Por día de la semana (promedio)

N. únicos / Visitas (x 100)



Páginas (x 100)

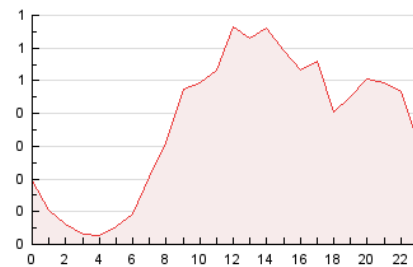


##### 4.2 Por franja horaria (promedio)

Visitas\_ (x 1000)

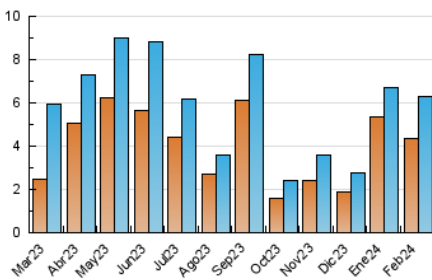


Páginas (x 1000)

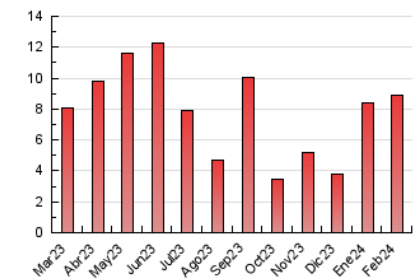


##### 4.3 Por meses

N. únicos / Visitas (x 1000)



Páginas (x 1000)





## INFORMACION Y CONTROL DE PUBLICACIONES, S.A.

Velázquez, 46, 1ª Drcha - Tel. 91 435 00 32 Fax 91 435 96 05 - 28001 - MADRID  
Av. Diagonal 497, 5a planta - Tel 93 439 24 18 Fax 93 419 25 34 - 08029 - BARCELONA

### Anexo - Tráfico Nacional

**Título:** SERMAESTRAT.COM  
**URL Primaria:** https://sermaestrat.com/  
**Editor:** Comunicación Plana Baixa, S.L.  
**Domicilio:** Plaza Silbestre Segarra, 5-2º  
**Ciudad:** 12600 VALL D UIXO  
**Teléfono:** 964 69 11 33  
**Fax:**  
**E-mail:**  
**Clasificación:** Noticias e Información  
**Sub-Clasificación:** Noticias globales y actualidad



#### 1. Cifras totales y promedios (Nacional)

MES - AÑO	NAVEGADORES UNICOS	VISITAS	PAGINAS
Febrero - 2024	3.436	5.352	7.903
<b>PROMEDIO DIARIO</b>	<b>159</b>	<b>185</b>	<b>273</b>
<b>PROMEDIO LUNES-VIERNES</b>	<b>157</b>	<b>184</b>	<b>268</b>
<b>PROMEDIO SABADO-DOMINGO</b>	<b>163</b>	<b>186</b>	<b>286</b>
<b>PAGINAS / VISITAS</b>	<b>1,48</b>		
<b>DURACION MEDIA VISITAS</b>	<b>0:02:24</b>		
<b>TIEMPO INTERACCIÓN MEDIO</b>	<b>0:00:53</b>		

#### 2. Secciones (Nacional)

	PAGINAS	%
<b>HOME</b>	1.381	17.47 %
<b>RESTO</b>	6.522	82.53 %

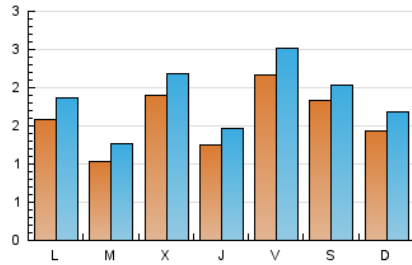
#### 3. Por día del mes (Nacional)

Día	N. únicos	Visitas	Páginas	Día	N. únicos	Visitas	Páginas	Día	N. únicos	Visitas	Páginas
1	128	156	220	11	46	54	67	21	161	173	240
2	158	194	345	12	294	330	443	22	99	124	155
3	222	258	404	13	146	166	252	23	182	218	395
4	163	217	478	14	80	99	143	24	346	374	546
5	107	134	248	15	169	187	264	25	287	318	435
6	87	117	250	16	467	509	641	26	140	165	205
7	178	217	345	17	124	136	176	27	113	135	186
8	103	123	163	18	76	88	104	28	340	386	474
9	62	82	140	19	93	113	182	29	126	146	175
10	38	42	74	20	69	91	153				

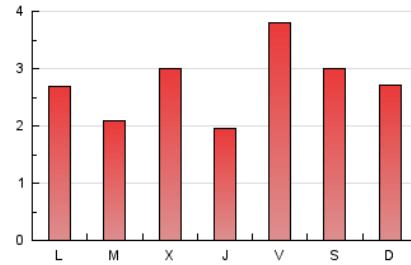
## 4. Gráficas (Nacional)

### 4.1 Por día de la semana (promedio)

N. únicos / Visitas (x 100)

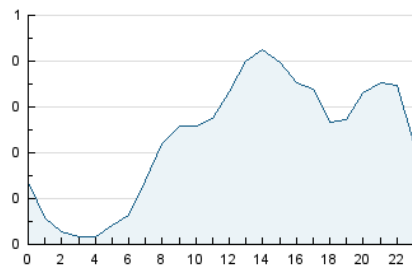


Páginas (x 100)

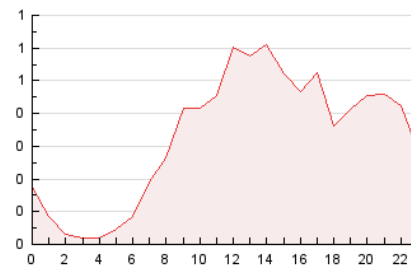


### 4.2 Por franja horaria (promedio)

Visitas\_ (x 1000)

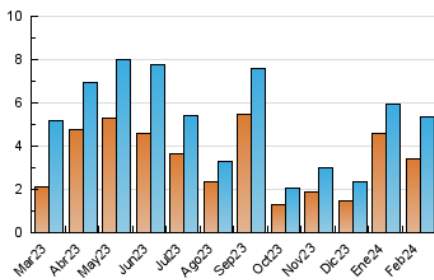


Páginas (x 1000)

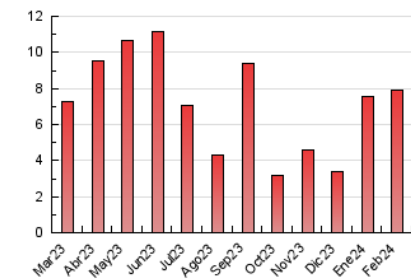


### 4.3 Por meses

N. únicos / Visitas (x 1000)



Páginas (x 1000)



## 5. Observaciones

Este Medio Electrónico de Comunicación ha sido medido por la herramienta Google Analytics de Google (GA4)

## 6. Definiciones básicas (Para más información ver Normas Técnicas para el Control de los Medios Electrónicos de Comunicación)

### Página Vista:

Conjunto de ficheros enviado a un usuario como resultado de una petición del mismo recibida por el servidor. Cuando la página está formada por varios marcos (frames), el conjunto de los mismos tendrá, a efectos de cómputo, la consideración de una página unitaria.

### Visita:

Una secuencia ininterrumpida de páginas servidas a un usuario válido. Si dicho usuario no realiza peticiones de páginas en un periodo de tiempo (30 min) la siguiente petición constituirá el inicio de una nueva visita.

### Navegador Único:

Total de combinaciones únicas de una dirección IP y un identificador adicional. Los medios pueden utilizar cookies o el Identificador de Alta de registro.

### Duración Página Vista:

Tiempo acumulado en segundos de todas las páginas vistas (en visitas de dos o más páginas vistas), dividido por el número total de páginas vistas.

### Duración Visita:

Tiempo en segundos de todas las visitas de dos o más páginas vistas, dividido por el número total de visitas de dos o más páginas vistas.

### Tráfico nacional:

Audiencia/difusión correspondiente a España medida en base a los datos de las direcciones IP registradas por el sistema de medición.

## 7. Opinión

De OJDinteractiva, la división de INFORMACIÓN Y CONTROL DE PUBLICACIONES S.A.:

Hemos examinado la información facilitada por el editor del medio electrónico para el periodo que comprende la presente certificación.

Nuestro examen se ha realizado de acuerdo con las normas y procedimientos establecidos en las Normas Técnicas para el Control de los Medios Electrónicos de Comunicación.

En nuestra opinión, la presente acta presenta razonablemente la difusión/audiencia registrada por este medio electrónico.

### ADVERTENCIA:

El trabajo de OJDinteractiva, la división de INFORMACIÓN Y CONTROL DE PUBLICACIONES S.A (INTROL) se limita a la realización de pruebas para la revisión de los datos de recuento suministrados por el editor con la finalidad de expresar una opinión sobre la razonabilidad de dichos datos de acuerdo con las Normas Técnicas para el control de los MEC.

Por tanto, INTROL no acepta responsabilidad alguna por las inexactitudes o errores que puedan existir en los datos de recuento. Tampoco acepta ninguna responsabilidad por la falsedad en los datos de recuento recibidos del editor, ni por otros datos de medición que no están incluidos en el análisis.

Marzo - 2024

OJDinteractiva