



## INFORMACION Y CONTROL DE PUBLICACIONES, S.A.

Velázquez, 46, 1ª Drcha - Tel. 91 435 00 32 Fax 91 435 96 05 - 28001 - MADRID  
Av. Diagonal 497, 5a planta - Tel 93 439 24 18 Fax 93 419 25 34 - 08029 - BARCELONA

**Título:** INFONORD.ES  
**URL Primaria:** http://infonord.es/  
**Editor:** Comunicación Plana Baixa, S.L.  
**Domicilio:** Plaza Silbestre Segarra, 5-2º  
**Ciudad:** 12600 VALL D UIXO  
**Teléfono:** 964 69 11 33  
**Fax:**  
**E-mail:**  
**Clasificación:** Noticias e Información  
**Sub-Clasificación:** Noticias globales y actualidad



### 1. Cifras totales y promedios (Nacional e Internacional)

MES - AÑO	NAVEGADORES UNICOS	VISITAS	PAGINAS
Julio - 2024	6.158	9.377	11.446
<b>PROMEDIO DIARIO</b>	<b>272</b>	<b>302</b>	<b>369</b>
<b>PROMEDIO LUNES-VIERNES</b>	306	341	419
<b>PROMEDIO SABADO-DOMINGO</b>	175	191	228
<b>PAGINAS / VISITAS</b>	1,22		
<b>DURACION MEDIA VISITAS</b>	0:01:57		
<b>TIEMPO INTERACCIÓN MEDIO</b>	0:00:52		

### 2. Secciones (Nacional e Internacional)

	PAGINAS	%
<b>HOME</b>	1.327	11.59 %
<b>RESTO</b>	10.119	88.41 %

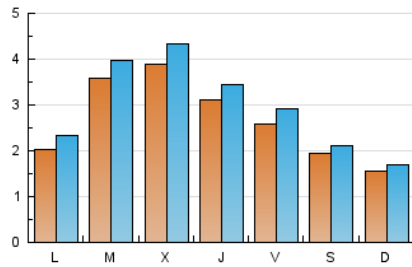
### 3. Por día del mes (Nacional e Internacional)

Día	N. únicos	Visitas	Páginas	Día	N. únicos	Visitas	Páginas	Día	N. únicos	Visitas	Páginas
<b>1</b>	251	289	355	<b>11</b>	264	301	363	<b>21</b>	191	215	248
<b>2</b>	202	225	308	<b>12</b>	288	310	357	<b>22</b>	256	304	388
<b>3</b>	243	315	405	<b>13</b>	174	189	219	<b>23</b>	301	343	405
<b>4</b>	226	250	339	<b>14</b>	140	154	162	<b>24</b>	317	346	466
<b>5</b>	229	250	312	<b>15</b>	168	187	212	<b>25</b>	272	314	419
<b>6</b>	177	191	261	<b>16</b>	542	587	708	<b>26</b>	239	293	365
<b>7</b>	108	116	138	<b>17</b>	474	522	616	<b>27</b>	213	243	274
<b>8</b>	147	163	190	<b>18</b>	477	513	599	<b>28</b>	181	194	227
<b>9</b>	467	516	651	<b>19</b>	281	310	359	<b>29</b>	193	217	258
<b>10</b>	296	329	420	<b>20</b>	212	222	291	<b>30</b>	285	313	380
								<b>31</b>	618	656	751

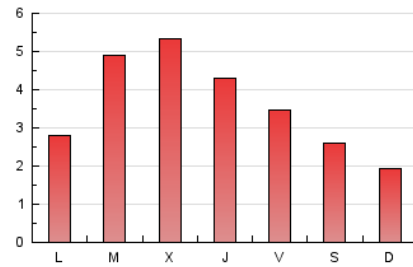
### 4. Gráficas (Nacional e Internacional)

#### 4.1 Por día de la semana (promedio)

N. únicos / Visitas (x 100)

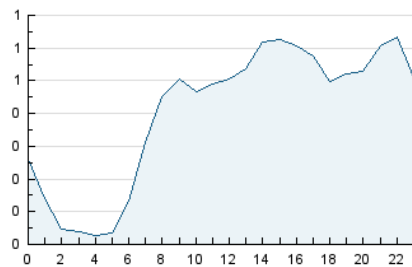


Páginas (x 100)

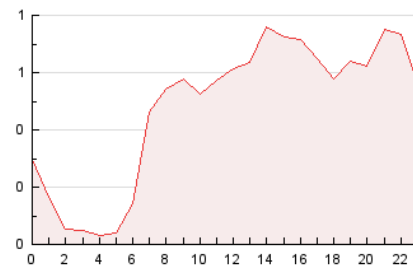


#### 4.2 Por franja horaria (promedio)

Visitas\_ (x 1000)

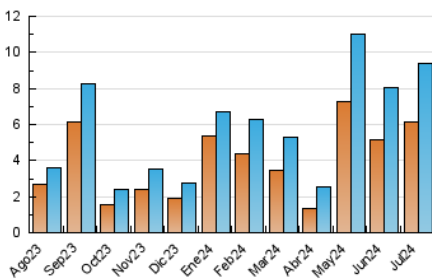


Páginas (x 1000)

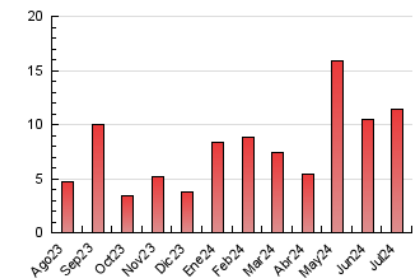


#### 4.3 Por meses

N. únicos / Visitas (x 1000)



Páginas (x 1000)





## INFORMACION Y CONTROL DE PUBLICACIONES, S.A.

Velázquez, 46, 1ª Drcha - Tel. 91 435 00 32 Fax 91 435 96 05 - 28001 - MADRID  
Av. Diagonal 497, 5a planta - Tel 93 439 24 18 Fax 93 419 25 34 - 08029 - BARCELONA

### Anexo - Tráfico Nacional

**Título:** INFONORD.ES  
**URL Primaria:** http://infonord.es/  
**Editor:** Comunicación Plana Baixa, S.L.  
**Domicilio:** Plaza Silbestre Segarra, 5-2º  
**Ciudad:** 12600 VALL D UIXO  
**Teléfono:** 964 69 11 33  
**Fax:**  
**E-mail:**  
**Clasificación:** Noticias e Información  
**Sub-Clasificación:** Noticias globales y actualidad



#### 1. Cifras totales y promedios (Nacional)

MES - AÑO	NAVEGADORES UNICOS	VISITAS	PAGINAS
Julio - 2024	5.900	9.048	11.000
<b>PROMEDIO DIARIO</b>	<b>262</b>	<b>292</b>	<b>355</b>
<b>PROMEDIO LUNES-VIERNES</b>	295	329	402
<b>PROMEDIO SABADO-DOMINGO</b>	169	185	221
<b>PAGINAS / VISITAS</b>	1,22		
<b>DURACION MEDIA VISITAS</b>	0:01:58		
<b>TIEMPO INTERACCIÓN MEDIO</b>	0:00:53		

#### 2. Secciones (Nacional)

	PAGINAS	%
<b>HOME</b>	1.283	11.66 %
<b>RESTO</b>	9.717	88.34 %

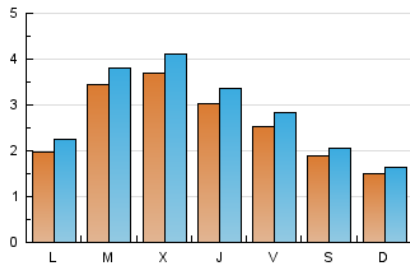
#### 3. Por día del mes (Nacional)

Día	N. únicos	Visitas	Páginas	Día	N. únicos	Visitas	Páginas	Día	N. únicos	Visitas	Páginas
<b>1</b>	241	275	334	<b>11</b>	260	297	359	<b>21</b>	185	209	242
<b>2</b>	192	215	296	<b>12</b>	284	306	353	<b>22</b>	255	303	387
<b>3</b>	233	299	383	<b>13</b>	168	183	212	<b>23</b>	296	338	400
<b>4</b>	220	243	327	<b>14</b>	137	149	158	<b>24</b>	307	335	441
<b>5</b>	221	240	299	<b>15</b>	163	182	207	<b>25</b>	267	309	414
<b>6</b>	169	182	251	<b>16</b>	515	559	676	<b>26</b>	237	291	363
<b>7</b>	106	113	135	<b>17</b>	455	503	593	<b>27</b>	210	240	271
<b>8</b>	137	153	178	<b>18</b>	463	499	581	<b>28</b>	177	190	220
<b>9</b>	443	489	586	<b>19</b>	270	299	347	<b>29</b>	185	207	248
<b>10</b>	286	319	409	<b>20</b>	203	213	276	<b>30</b>	278	306	368
								<b>31</b>	567	602	686

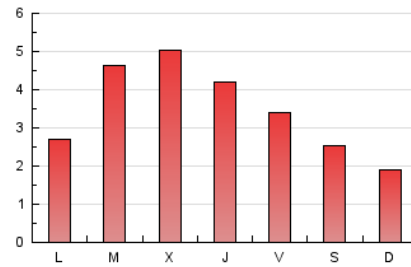
### 4. Gráficas (Nacional)

#### 4.1 Por día de la semana (promedio)

N. únicos / Visitas (x 100)

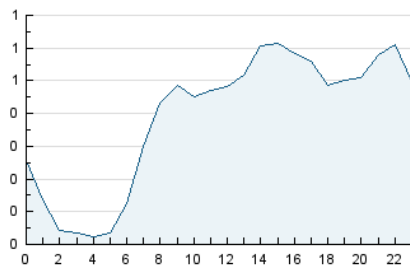


Páginas (x 100)

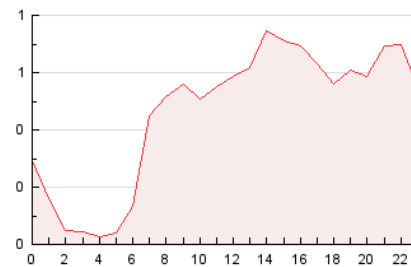


#### 4.2 Por franja horaria (promedio)

Visitas\_ (x 1000)

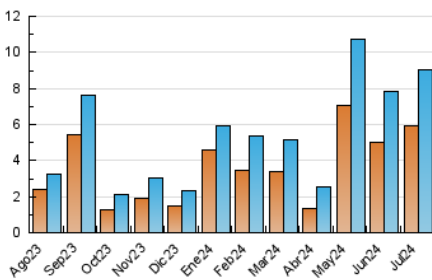


Páginas (x 1000)

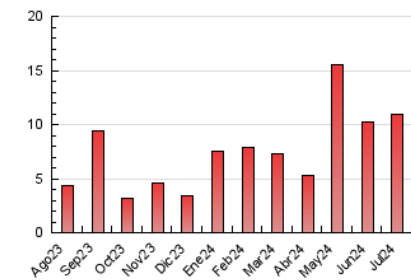


#### 4.3 Por meses

N. únicos / Visitas (x 1000)



Páginas (x 1000)



## 5. Observaciones

Este Medio Electrónico de Comunicación ha sido medido por la herramienta Google Analytics de Google (GA4)

## 6. Definiciones básicas (Para más información ver Normas Técnicas para el Control de los Medios Electrónicos de Comunicación)

### Página Vista:

Conjunto de ficheros enviado a un usuario como resultado de una petición del mismo recibida por el servidor. Cuando la página está formada por varios marcos (frames), el conjunto de los mismos tendrá, a efectos de cómputo, la consideración de una página unitaria.

### Visita:

Una secuencia ininterrumpida de páginas servidas a un usuario válido. Si dicho usuario no realiza peticiones de páginas en un periodo de tiempo (30 min) la siguiente petición constituirá el inicio de una nueva visita.

### Navegador Único:

Total de combinaciones únicas de una dirección IP y un identificador adicional. Los medios pueden utilizar cookies o el Identificador de Alta de registro.

### Duración Página Vista:

Tiempo acumulado en segundos de todas las páginas vistas (en visitas de dos o más páginas vistas), dividido por el número total de páginas vistas.

### Duración Visita:

Tiempo en segundos de todas las visitas de dos o más páginas vistas, dividido por el número total de visitas de dos o más páginas vistas.

### Tráfico nacional:

Audiencia/difusión correspondiente a España medida en base a los datos de las direcciones IP registradas por el sistema de medición.

## 7. Opinión

De OJDinteractiva, la división de INFORMACIÓN Y CONTROL DE PUBLICACIONES S.A.:

Hemos examinado la información facilitada por el editor del medio electrónico para el periodo que comprende la presente certificación.

Nuestro examen se ha realizado de acuerdo con las normas y procedimientos establecidos en las Normas Técnicas para el Control de los Medios Electrónicos de Comunicación.

En nuestra opinión, la presente acta presenta razonablemente la difusión/audiencia registrada por este medio electrónico.

### ADVERTENCIA:

El trabajo de OJDinteractiva, la división de INFORMACIÓN Y CONTROL DE PUBLICACIONES S.A (INTROL) se limita a la realización de pruebas para la revisión de los datos de recuento suministrados por el editor con la finalidad de expresar una opinión sobre la razonabilidad de dichos datos de acuerdo con las Normas Técnicas para el control de los MEC.

Por tanto, INTROL no acepta responsabilidad alguna por las inexactitudes o errores que puedan existir en los datos de recuento. Tampoco acepta ninguna responsabilidad por la falsedad en los datos de recuento recibidos del editor, ni por otros datos de medición que no están incluidos en el análisis.

Agosto - 2024

OJDinteractiva