



## INFORMACION Y CONTROL DE PUBLICACIONES, S.A.

Velázquez, 46, 1ª Drcha - Tel. 91 435 00 32 Fax 91 435 96 05 - 28001 - MADRID  
Av. Diagonal 497, 5a planta - Tel 93 439 24 18 Fax 93 419 25 34 - 08029 - BARCELONA

**Título:** JORNAL.CAT  
**URL Primaria:** https://www.jornal.cat  
**Editor:** La Sembra - Agència de Comunicació social SCCL  
**Domicilio:** Miralluny, 40  
**Ciudad:** 08176 PUJALT  
**Teléfono:**  
**Fax:**  
**E-mail:**  
**Clasificación:** Noticias e Información  
**Sub-Clasificación:** Noticias de interés especial

jornal.cat

### 1. Cifras totales y promedios (Nacional e Internacional)

MES - AÑO	NAVEGADORES UNICOS	VISITAS	PAGINAS
Septiembre - 2023	2.220	3.175	4.685
<b>PROMEDIO DIARIO</b>	<b>89</b>	<b>106</b>	<b>156</b>
<b>PROMEDIO LUNES-VIERNES</b>	108	131	197
<b>PROMEDIO SABADO-DOMINGO</b>	45	47	60
<b>PAGINAS / VISITAS</b>	1,48		
<b>DURACION MEDIA VISITAS</b>	0:02:59		
<b>TIEMPO INTERACCIÓN MEDIO</b>	0:01:01		

### 2. Secciones (Nacional e Internacional)

	PAGINAS	%
<b>HOME</b>	1.323	28.24 %
<b>RESTO</b>	3.362	71.76 %

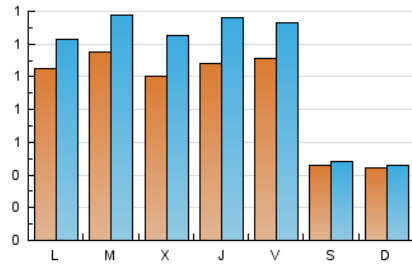
### 3. Por día del mes (Nacional e Internacional)

Día	N. únicos	Visitas	Páginas	Día	N. únicos	Visitas	Páginas	Día	N. únicos	Visitas	Páginas
1	65	72	82	11	32	38	49	21	121	156	237
2	35	35	52	12	72	87	124	22	155	191	248
3	29	31	30	13	78	93	165	23	60	64	84
4	151	172	238	14	78	95	152	24	51	58	73
5	93	108	163	15	133	159	261	25	106	123	144
6	68	83	137	16	60	65	86	26	145	176	266
7	87	116	188	17	49	49	60	27	132	167	227
8	55	66	95	18	129	158	235	28	145	177	271
9	31	32	41	19	151	182	270	29	148	175	292
10	45	45	54	20	121	156	300	30	44	46	61

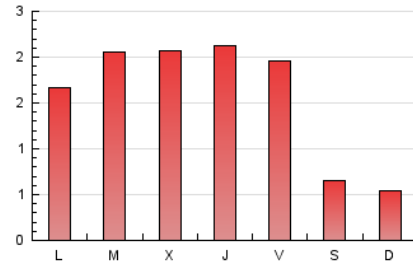
### 4. Gráficas (Nacional e Internacional)

#### 4.1 Por día de la semana (promedio)

N. únicos / Visitas (x 100)



Páginas (x 100)



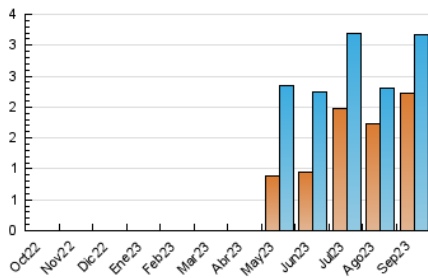
#### 4.2 Por franja horaria (promedio)

Visitas\_ (x 1000)

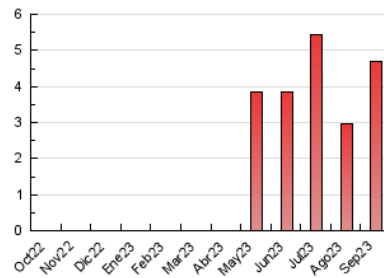
Páginas (x 1000)

#### 4.3 Por meses

N. únicos / Visitas (x 1000)



Páginas (x 1000)





## INFORMACION Y CONTROL DE PUBLICACIONES, S.A.

Velázquez, 46, 1ª Drcha - Tel. 91 435 00 32 Fax 91 435 96 05 - 28001 - MADRID  
Av. Diagonal 497, 5a planta - Tel 93 439 24 18 Fax 93 419 25 34 - 08029 - BARCELONA

### Anexo - Tráfico Nacional

**Título:** JORNAL.CAT  
**URL Primaria:** https://www.jornal.cat  
**Editor:** La Sembra - Agència de Comunicació social SCCL  
**Domicilio:** Miralluny, 40  
**Ciudad:** 08176 PUJALT  
**Teléfono:**  
**Fax:**  
**E-mail:**  
**Clasificación:** Noticias e Información  
**Sub-Clasificación:** Noticias de interés especial

jornal.cat

#### 1. Cifras totales y promedios (Nacional)

MES - AÑO	NAVEGADORES UNICOS	VISITAS	PAGINAS
Septiembre - 2023	2.140	3.074	4.554
<b>PROMEDIO DIARIO</b>	<b>86</b>	<b>102</b>	<b>152</b>
<b>PROMEDIO LUNES-VIERNES</b>	104	127	192
<b>PROMEDIO SABADO-DOMINGO</b>	43	46	58
<b>PAGINAS / VISITAS</b>	1,48		
<b>DURACION MEDIA VISITAS</b>	0:03:00		
<b>TIEMPO INTERACCIÓN MEDIO</b>	0:01:01		

#### 2. Secciones (Nacional)

	PAGINAS	%
<b>HOME</b>	1.276	28.02 %
<b>RESTO</b>	3.278	71.98 %

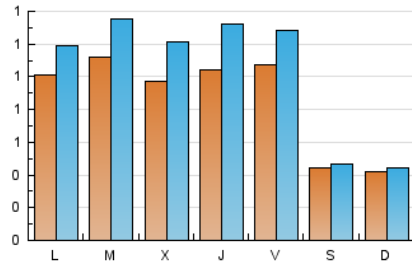
#### 3. Por día del mes (Nacional)

Día	N. únicos	Visitas	Páginas	Día	N. únicos	Visitas	Páginas	Día	N. únicos	Visitas	Páginas
1	64	71	81	11	31	37	46	21	119	154	234
2	35	35	52	12	64	78	112	22	150	186	242
3	26	28	27	13	78	92	162	23	59	63	83
4	145	164	230	14	73	90	147	24	51	58	73
5	90	105	160	15	127	152	254	25	103	120	141
6	66	81	134	16	57	62	79	26	144	175	263
7	87	113	185	17	49	49	60	27	127	162	221
8	54	65	94	18	125	153	229	28	137	169	262
9	29	30	39	19	151	182	270	29	138	165	278
10	42	42	50	20	116	149	287	30	42	44	59

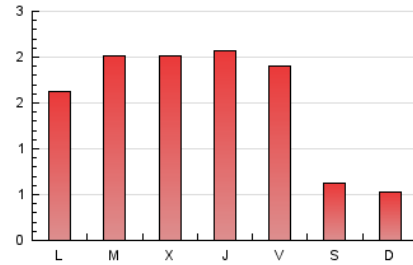
### 4. Gráficas (Nacional)

#### 4.1 Por día de la semana (promedio)

N. únicos / Visitas (x 100)



Páginas (x 100)



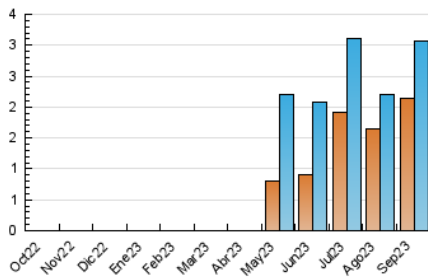
#### 4.2 Por franja horaria (promedio)

Visitas\_ (x 1000)

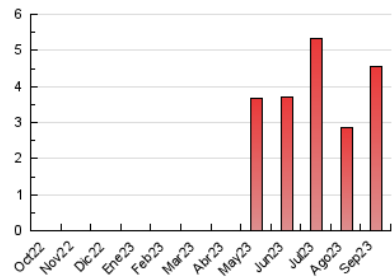
Páginas (x 1000)

#### 4.3 Por meses

N. únicos / Visitas (x 1000)



Páginas (x 1000)



## 5. Observaciones

Este Medio Electrónico de Comunicación ha sido medido por la herramienta Google Analytics de Google (GA4)

## 6. Definiciones básicas (Para más información ver Normas Técnicas para el Control de los Medios Electrónicos de Comunicación)

### Página Vista:

Conjunto de ficheros enviado a un usuario como resultado de una petición del mismo recibida por el servidor. Cuando la página está formada por varios marcos (frames), el conjunto de los mismos tendrá, a efectos de cómputo, la consideración de una página unitaria.

### Visita:

Una secuencia ininterrumpida de páginas servidas a un usuario válido. Si dicho usuario no realiza peticiones de páginas en un periodo de tiempo (30 min) la siguiente petición constituirá el inicio de una nueva visita.

### Navegador Único:

Total de combinaciones únicas de una dirección IP y un identificador adicional. Los medios pueden utilizar cookies o el Identificador de Alta de registro.

### Duración Página Vista:

Tiempo acumulado en segundos de todas las páginas vistas (en visitas de dos o más páginas vistas), dividido por el número total de páginas vistas.

### Duración Visita:

Tiempo en segundos de todas las visitas de dos o más páginas vistas, dividido por el número total de visitas de dos o más páginas vistas.

### Tráfico nacional:

Audiencia/difusión correspondiente a España medida en base a los datos de las direcciones IP registradas por el sistema de medición.

## 7. Opinión

De OJDinteractiva, la división de INFORMACIÓN Y CONTROL DE PUBLICACIONES S.A.:

Hemos examinado la información facilitada por el editor del medio electrónico para el periodo que comprende la presente certificación.

Nuestro examen se ha realizado de acuerdo con las normas y procedimientos establecidos en las Normas Técnicas para el Control de los Medios Electrónicos de Comunicación.

En nuestra opinión, la presente acta presenta razonablemente la difusión/audiencia registrada por este medio electrónico.

### ADVERTENCIA:

El trabajo de OJDinteractiva, la división de INFORMACIÓN Y CONTROL DE PUBLICACIONES S.A (INTROL) se limita a la realización de pruebas para la revisión de los datos de recuento suministrados por el editor con la finalidad de expresar una opinión sobre la razonabilidad de dichos datos de acuerdo con las Normas Técnicas para el control de los MEC.

Por tanto, INTROL no acepta responsabilidad alguna por las inexactitudes o errores que puedan existir en los datos de recuento. Tampoco acepta ninguna responsabilidad por la falsedad en los datos de recuento recibidos del editor, ni por otros datos de medición que no están incluidos en el análisis.

Octubre - 2023

OJDinteractiva