



## INFORMACIÓN Y CONTROL DE PUBLICACIONES, S.A.

Velázquez, 46, 1º Drcha - Tel. 91 435 00 32 Fax 91 435 96 05 - 28001 - MADRID  
Av. Diagonal 497, 5a planta - Tel 93 439 24 18 Fax 93 419 25 34 - 08029 - BARCELONA

**Títol:** SOMMOLLET.CAT  
**URL Primària:** http://www.sommellet.cat  
**Editor:** Abacus, S.C.C.L.  
**Domicili:** Perú, 186  
**Ciutat:** 08020 BARCELONA  
**Teléfono:** 93 634 76 10  
**Fax:** 93 389 95 42  
**E-mail:**  
**Clasificació:** Notícies i Informació  
**Sub-Clasificació:** Notícies d'interès especial



### 1. Xifres totals i promitjos (Nacional i Internacional)

MES - ANY	NAVEGADORS ÚNICS	VISITES	PÀGINES
Octubre - 2023	16.444	28.454	39.165
<b>PROMIG DIARI</b>	<b>806</b>	<b>918</b>	<b>1.263</b>
<b>PROMIG DILLUNS-DIVENDRES</b>	924	1.059	1.472
<b>PROMIG DISSABTE-DIUMENGE</b>	516	573	754
<b>PÀGINES / VISITES</b>	1,38		
<b>DURADA MITJA VISITES</b>	0:01:45		
<b>TEMPS D'INTERACCIÓ MITJA</b>	0:01:16		

### 2. Seccions (Nacional i Internacional)

	PÀGINES	%
<b>HOME</b>	7.973	20.36 %
<b>RESTA</b>	31.192	79.64 %

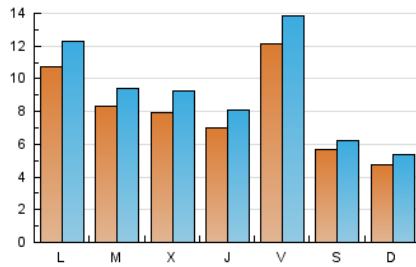
### 3. Per dia del mes (Nacional i Internacional)

Dia	N. únics	Visites	Pàgines	Dia	N. únics	Visites	Pàgines	Dia	N. únics	Visites	Pàgines
1	814	875	1.114	11	1.233	1.406	1.857	21	608	675	906
2	1.528	1.697	2.247	12	850	911	1.101	22	409	465	638
3	1.054	1.156	1.557	13	1.460	1.648	2.281	23	568	677	954
4	728	849	1.155	14	612	674	865	24	475	574	836
5	588	705	1.187	15	432	494	671	25	486	584	870
6	1.237	1.417	2.175	16	1.715	1.951	2.456	26	442	554	835
7	606	659	828	17	1.263	1.411	1.922	27	784	939	1.483
8	430	481	583	18	736	870	1.246	28	429	481	644
9	854	978	1.253	19	907	1.060	1.498	29	307	349	539
10	797	918	1.290	20	1.377	1.518	2.048	30	696	830	1.192
								31	555	648	934

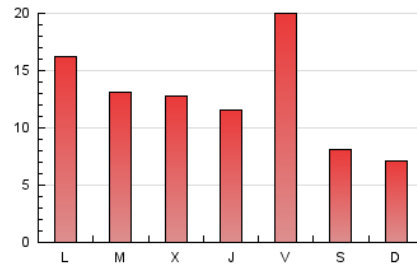
#### 4. Gràfiques (Nacional i Internacional)

##### 4.1 Per dia de la setmana (promig)

N. únics / Visites (x 100)



Pàgines (x 100)



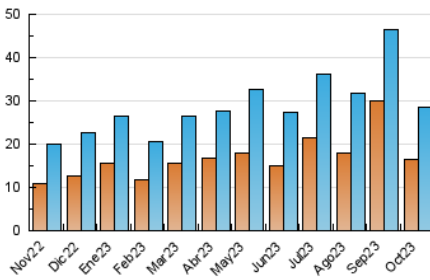
##### 4.2 Per franja horària (promig)

Visites\_ (x 1000)

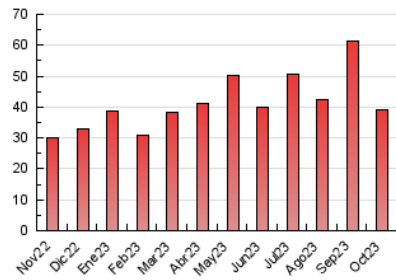
Pàgines (x 1000)

##### 4.3 Per mesos

N. únics / Visites (x 1000)



Pàgines (x 1000)





## INFORMACIÓN Y CONTROL DE PUBLICACIONES, S.A.

Velázquez, 46, 1ª Drcha - Tel. 91 435 00 32 Fax 91 435 96 05 - 28001 - MADRID  
Av. Diagonal 497, 5a planta - Tel 93 439 24 18 Fax 93 419 25 34 - 08029 - BARCELONA

### Anexe - Tràfic Nacional

**Títol:** SOMMOLLET.CAT  
**URL Primària:** http://www.sommellet.cat  
**Editor:** Abacus, S.C.C.L.  
**Domicili:** Perú, 186  
**Ciutat:** 08020 BARCELONA  
**Teléfono:** 93 634 76 10  
**Fax:** 93 389 95 42  
**E-mail:**  
**Clasificació:** Notícies i Informació  
**Sub-Clasificació:** Notícies d'interès especial



#### 1. Xifres totals i promitjos (Nacional)

MES - ANY	NAVEGADORS ÚNICS	VISITES	PÀGINES
Octubre - 2023	15.363	27.238	37.896
<b>PROMIG DIARI</b>	<b>769</b>	<b>879</b>	<b>1.222</b>
<b>PROMIG DILLUNS-DIVENDRES</b>	884	1.016	1.427
<b>PROMIG DISSABTE-DIUMENGE</b>	488	543	724
<b>PÀGINES / VISITES</b>	1,39		
<b>DURADA MITJA VISITES</b>	0:01:48		
<b>TEMPS D'INTERACCIÓ MITJA</b>	0:01:20		

#### 2. Seccions (Nacional)

	PÀGINES	%
<b>HOME</b>	7.794	20.57 %
<b>RESTA</b>	30.102	79.43 %

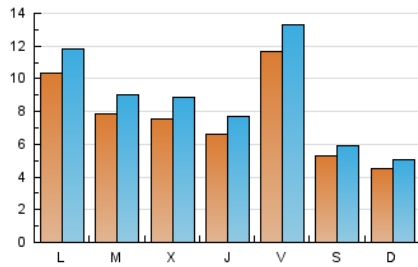
#### 3. Per dia del mes (Nacional)

Dia	N. únics	Visites	Pàgines	Dia	N. únics	Visites	Pàgines	Dia	N. únics	Visites	Pàgines
1	793	853	1.097	11	1.186	1.353	1.800	21	577	644	878
2	1.491	1.656	2.205	12	813	870	1.058	22	384	438	605
3	1.018	1.118	1.523	13	1.410	1.594	2.218	23	541	648	924
4	685	803	1.114	14	584	643	831	24	438	532	792
5	549	664	1.144	15	403	462	639	25	462	559	839
6	1.175	1.350	2.100	16	1.658	1.890	2.391	26	415	524	806
7	553	605	774	17	1.202	1.348	1.857	27	740	890	1.429
8	388	438	539	18	691	825	1.198	28	409	461	624
9	826	948	1.224	19	874	1.024	1.463	29	299	339	526
10	756	875	1.241	20	1.336	1.475	2.000	30	662	789	1.153
								31	529	620	904

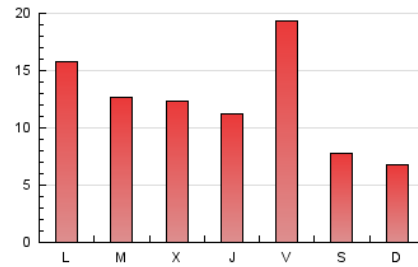
#### 4. Gràfiques (Nacional)

##### 4.1 Per dia de la setmana (promig)

N. únics / Visites (x 100)



Pàgines (x 100)



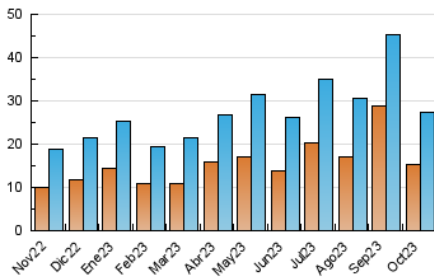
##### 4.2 Per franja horària (promig)

Visites\_ (x 1000)

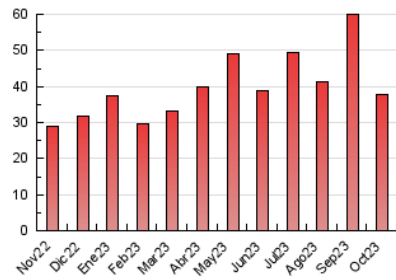
Pàgines (x 1000)

##### 4.3 Per mesos

N. únics / Visites (x 1000)



Pàgines (x 1000)



## 5. Observacions

Este Medio Electrónico de Comunicación ha sido medido por la herramienta Google Analytics de Google (GA4)

## 6. Definicions bàsiques (Para més informació cal veure Normes Tècniques per al Control dels Mitjans Electrònics de Comunicació)

### Pàgina Vista::

Conjunt de fitxers enviat a un usuari com a resultat d'una petició del mateix rebuda pel servidor. Quan la pàgina està formada per diversos marcs (\*frames), el conjunt dels mateixos tindrà, a l'efecte de \*còmputo, la consideració d'una pàgina unitària.

### Visita:

Una seqüència ininterrompuda de pàgines servides a un usuari vàlid. Si aquest usuari no realitza peticions de pàgines en un període de temps (30 min) la següent petició constituirà l'inici d'una nova visita.

### Navegador Únic:

Total de combinacions úniques d'una adreça IP i un identificador adicional. Els mitjans poden utilitzar cookies o l'Identificador d'Alta de registre.

### Durada Pàgina Vista:

Temps acumulat en segons de totes les pàgines vistes (en visites de dues o més pàgines vistes), dividit pel nombre total de pàgines vistes.

### Durada Visita:

Temps en segons de totes les visites de dues o més pàgines vistes, dividit pel nombre total de dos o més pàgines vistes.

### Tràfic nacional:

Audiència/difusió corresponent a Espanya mesurada sobre la base de les dades de les adreces IP registrades pel sistema de mesurament.

## 7. Opinió

De OJDinteractiva, la divisió de INFORMACIÓN Y CONTROL DE PUBLICACIONES S.A.:

Hem examinat la informació facilitada per l'editor del mitjà electrònic per al període que comprèn la present certificació.

El nostre examen s'ha realitzat d'acord amb les normes i procediments establerts en les Normes Tècniques per al Control dels Mitjans Electrònics de Comunicació.

En la nostra opinió, la present acta presenta raonablement la difusió/audiència registrada per aquest mitjà electrònic.

### ADVERTENCIA:

La feina de OJDinteractiva, la divisió de INFORMACIÓN Y CONTROL DE PUBLICACIONES S.A (INTROL) es limita a la realització de proves per a la revisió de les dades de recompte subministrats per l'editor amb la finalitat d'expressar una opinió sobre la \*razonabilidad d'aquestes dades d'acord amb les Normes Tècniques per al control dels MEC.

Per tant, INTROL no accepta responsabilitat alguna per les inexactituds o errors que puguin existir en les dades de recompte. Tampoc accepta cap responsabilitat per la falsedat en les dades de recompte rebuts de l'editor, ni per altres dades de mesurament que no estan inclosos en l'anàlisi.

Novembre - 2023

OJDinteractiva