



## INFORMACIÓN Y CONTROL DE PUBLICACIONES, S.A.

Velázquez, 46, 1ª Drcha - Tel. 91 435 00 32 Fax 91 435 96 05 - 28001 - MADRID  
Av. Diagonal 497, 5a planta - Tel 93 439 24 18 Fax 93 419 25 34 - 08029 - BARCELONA

**Títol:** CULTURA21.CAT  
**URL Primària:** https://cultura21.cat/  
**Editor:** Àmbit Local de Catalunya, S.L  
**Domicili:** Mallorca, 354 ent 1  
**Ciutat:** 08013 BARCELONA  
**Teléfono:** 686 429 517  
**Fax:**  
**E-mail:**  
**Clasificació:** Notícies i Informació  
**Sub-Clasificació:** Notícies globals i actualitat

### 1. Xifres totals i promitjos (Nacional i Internacional)

MES - ANY	NAVEGADORS ÚNICS	VISITES	PÀGINES
Gener - 2025	1.886	2.602	3.239
<b>PROMIG DIARI</b>	<b>73</b>	<b>84</b>	<b>104</b>
<b>PROMIG DILLUNS-DIVENDRES</b>	83	96	120
<b>PROMIG DISSABTE-DIUMENGE</b>	47	50	61
<b>PÀGINES / VISITES</b>	1,24		
<b>DURADA MITJA VISITES</b>	0:02:21		
<b>TEMPS D'INTERACCIÓ MITJÀ</b>	0:00:50		

### 2. Seccions (Nacional i Internacional)

	PÀGINES	%
<b>HOME</b>	541	16.70 %
<b>RESTA</b>	2.698	83.30 %

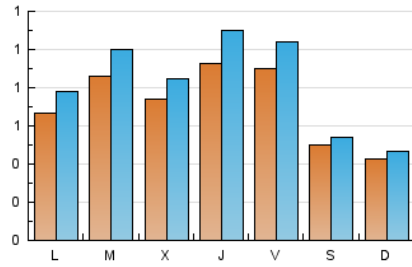
### 3. Per dia del mes (Nacional i Internacional)

Dia	N. únics	Visites	Pàgines	Dia	N. únics	Visites	Pàgines	Dia	N. únics	Visites	Pàgines
1	30	31	49	11	68	71	85	21	77	91	97
2	70	81	103	12	44	49	55	22	91	102	119
3	57	67	77	13	83	96	129	23	87	103	116
4	35	38	57	14	112	127	152	24	97	112	128
5	29	31	35	15	76	84	99	25	52	57	65
6	23	23	32	16	112	126	159	26	52	57	64
7	68	88	125	17	81	93	102	27	75	90	123
8	86	102	124	18	45	51	60	28	88	95	120
9	87	114	166	19	47	49	63	29	89	106	130
10	133	149	218	20	88	102	119	30	111	125	139
								31	84	101	129

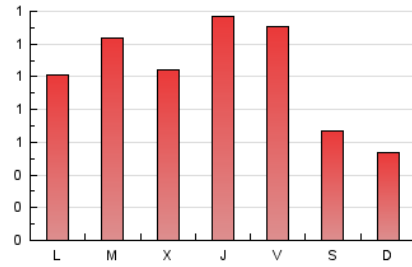
4. Gràfiques (Nacional i Internacional)

4.1 Per dia de la setmana (promig)

N. únics / Visites (x 100)

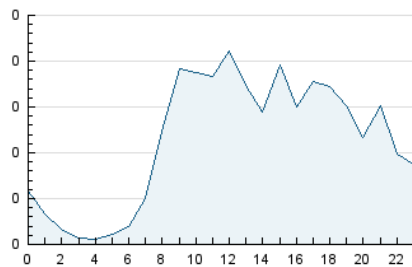


Pàgines (x 100)

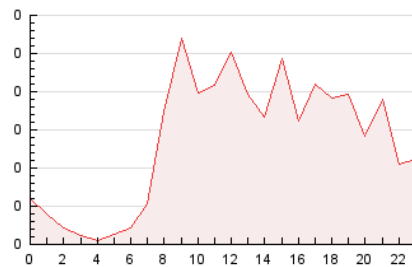


4.2 Per franja horària (promig)

Visites\_ (x 1000)

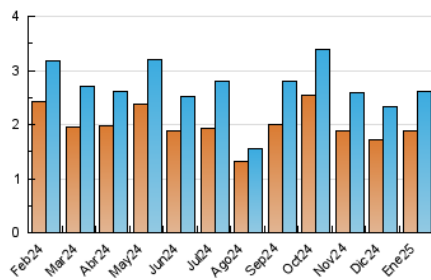


Pàgines (x 1000)

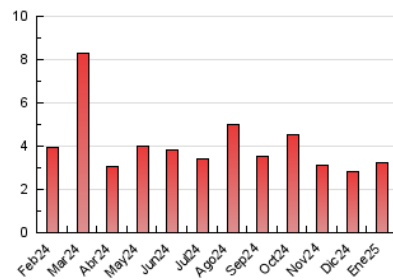


4.3 Per mesos

N. únics / Visites (x 1000)



Pàgines (x 1000)





## INFORMACIÓN Y CONTROL DE PUBLICACIONES, S.A.

Velázquez, 46, 1ª Drcha - Tel. 91 435 00 32 Fax 91 435 96 05 - 28001 - MADRID  
Av. Diagonal 497, 5a planta - Tel 93 439 24 18 Fax 93 419 25 34 - 08029 - BARCELONA

### Anexe - Tràfic Nacional

**Títol:** CULTURA21.CAT  
**URL Primària:** https://cultura21.cat/  
**Editor:** Àmbit Local de Catalunya, S.L  
**Domicili:** Mallorca, 354 ent 1  
**Ciutat:** 08013 BARCELONA  
**Teléfono:** 686 429 517  
**Fax:**  
**E-mail:**  
**Clasificació:** Notícies i Informació  
**Sub-Clasificació:** Notícies globals i actualitat



#### 1. Xifres totals i promitjos (Nacional)

MES - ANY	NAVEGADORS ÚNICS	VISITES	PÀGINES
Gener - 2025	1.861	2.573	3.206
<b>PROMIG DIARI</b>	<b>73</b>	<b>83</b>	<b>103</b>
<b>PROMIG DILLUNS-DIVENDRES</b>	<b>82</b>	<b>95</b>	<b>119</b>
<b>PROMIG DISSABTE-DIUMENGE</b>	<b>46</b>	<b>49</b>	<b>59</b>
<b>PÀGINES / VISITES</b>	<b>1,24</b>		
<b>DURADA MITJA VISITES</b>	<b>0:02:22</b>		
<b>TEMPS D'INTERACCIÓ MITJA</b>	<b>0:00:51</b>		

#### 2. Seccions (Nacional)

	PÀGINES	%
<b>HOME</b>	537	16.75 %
<b>RESTA</b>	2.669	83.25 %

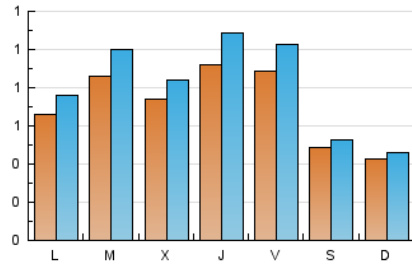
#### 3. Per dia del mes (Nacional)

Dia	N. únics	Visites	Pàgines	Dia	N. únics	Visites	Pàgines	Dia	N. únics	Visites	Pàgines
1	30	31	49	11	65	68	82	21	77	91	97
2	70	81	103	12	44	49	55	22	91	102	119
3	57	67	77	13	83	96	129	23	86	102	115
4	34	36	54	14	112	127	152	24	95	110	125
5	29	31	35	15	74	82	97	25	51	56	64
6	22	22	30	16	111	125	158	26	51	56	63
7	68	88	125	17	81	93	102	27	74	89	122
8	85	101	123	18	44	50	59	28	88	95	120
9	87	114	166	19	47	49	63	29	89	106	130
10	132	147	216	20	84	97	114	30	108	122	136
								31	82	99	126

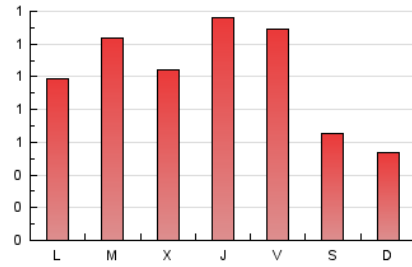
4. Gràfiques (Nacional)

4.1 Per dia de la setmana (promig)

N. únics / Visites (x 100)

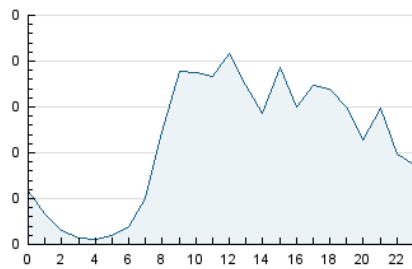


Pàgines (x 100)

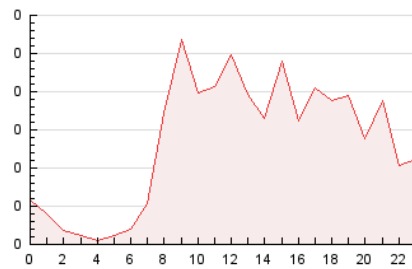


4.2 Per franja horària (promig)

Visites\_ (x 1000)

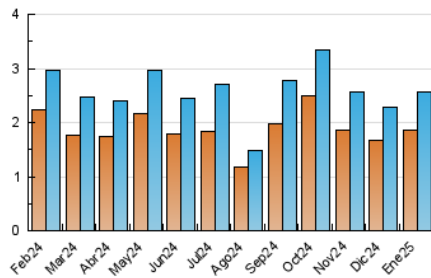


Pàgines (x 1000)

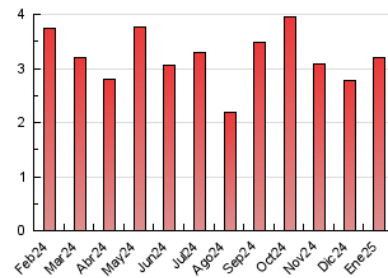


4.3 Per mesos

N. únics / Visites (x 1000)



Pàgines (x 1000)



## 5. Observacions

Este Medio Electrónico de Comunicación ha sido medido por la herramienta Google Analytics de Google (GA4).

## 6. Definicions bàsiques (Para més informació cal veure Normes Tècniques per al Control dels Mitjans Electrònics de Comunicació)

### Pàgina Vista::

Conjunt de fitxers enviat a un usuari com a resultat d'una petició del mateix rebuda pel servidor. Quan la pàgina està formada per diversos marcs (\*frames), el conjunt dels mateixos tindrà, a l'efecte de \*còmputo, la consideració d'una pàgina unitària.

### Visita:

Una seqüència ininterrompuda de pàgines servides a un usuari vàlid. Si aquest usuari no realitza peticions de pàgines en un període de temps (30 min) la següent petició constituirà l'inici d'una nova visita.

### Navegador Únic:

Total de combinacions úniques d'una adreça IP i un identificador adicional. Els mitjans poden utilitzar cookies o l'Identificador d'Alta de registre.

### Durada Pàgina Vista:

Temps acumulat en segons de totes les pàgines vistes (en visites de dues o més pàgines vistes), dividit pel nombre total de pàgines vistes.

### Durada Visita:

Temps en segons de totes les visites de dues o més pàgines vistes, dividit pel nombre total de dos o més pàgines vistes.

### Tràfic nacional:

Audiència/difusió corresponent a Espanya mesurada sobre la base de les dades de les adreces IP registrades pel sistema de mesurament.

## 7. Opinió

De OJDinteractiva, la divisió de INFORMACIÓN Y CONTROL DE PUBLICACIONES S.A.:

Hem examinat la informació facilitada per l'editor del mitjà electrònic per al període que comprèn la present certificació.

El nostre examen s'ha realitzat d'acord amb les normes i procediments establerts en les Normes Tècniques per al Control dels Mitjans Electrònics de Comunicació.

En la nostra opinió, la present acta presenta raonablement la difusió/audiència registrada per aquest mitjà electrònic.

### ADVERTENCIA:

La feina de OJDinteractiva, la divisió de INFORMACIÓN Y CONTROL DE PUBLICACIONES S.A (INTROL) es limita a la realització de proves per a la revisió de les dades de recompte subministrats per l'editor amb la finalitat d'expressar una opinió sobre la \*razonabilidad d'aquestes dades d'acord amb les Normes Tècniques per al control dels MEC.

Per tant, INTROL no accepta responsabilitat alguna per les inexactituds o errors que puguin existir en les dades de recompte. Tampoc accepta cap responsabilitat per la falsedat en les dades de recompte rebuts de l'editor, ni per altres dades de mesurament que no estan inclosos en l'anàlisi.

Febrer - 2025

OJDinteractiva