



## INFORMACIÓN Y CONTROL DE PUBLICACIONES, S.A.

Velázquez, 46, 1ª Drcha - Tel. 91 435 00 32 Fax 91 435 96 05 - 28001 - MADRID  
Av. Diagonal 497, 5a planta - Tel 93 439 24 18 Fax 93 419 25 34 - 08029 - BARCELONA

**Títol:** CULTURA21.CAT  
**URL Primària:** https://cultura21.cat/  
**Editor:** Àmbit Local de Catalunya, S.L  
**Domicili:** Mallorca, 354 ent 1  
**Ciutat:** 08013 BARCELONA  
**Teléfono:** 686 429 517  
**Fax:**  
**E-mail:**  
**Clasificació:** Notícies i Informació  
**Sub-Clasificació:** Notícies globals i actualitat



### 1. Xifres totals i promitjos (Nacional i Internacional)

MES - ANY	NAVEGADORS ÚNICS	VISITES	PÀGINES
Febrer - 2024	2.427	3.167	3.966
<b>PROMIG DIARI</b>	<b>97</b>	<b>109</b>	<b>137</b>
<b>PROMIG DILLUNS-DIVENDRES</b>	108	123	157
<b>PROMIG DISSABTE-DIUMENGE</b>	68	74	84
<b>PÀGINES / VISITES</b>	1,25		
<b>DURADA MITJA VISITES</b>	0:02:12		
<b>TEMPS D'INTERACCIÓ MITJÀ</b>	0:00:42		

### 2. Seccions (Nacional i Internacional)

	PÀGINES	%
<b>HOME</b>	601	15.15 %
<b>RESTA</b>	3.365	84.85 %

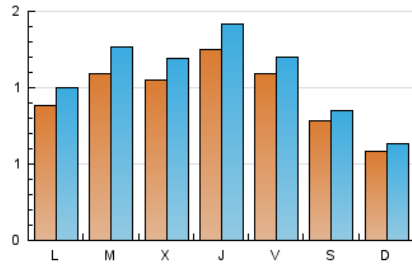
### 3. Per dia del mes (Nacional i Internacional)

Dia	N. únics	Visites	Pàgines	Dia	N. únics	Visites	Pàgines	Dia	N. únics	Visites	Pàgines
<b>1</b>	151	182	209	<b>11</b>	60	64	68	<b>21</b>	103	113	139
<b>2</b>	102	112	133	<b>12</b>	65	75	173	<b>22</b>	102	119	150
<b>3</b>	64	72	81	<b>13</b>	116	139	320	<b>23</b>	98	112	201
<b>4</b>	53	55	62	<b>14</b>	164	187	216	<b>24</b>	69	75	89
<b>5</b>	136	145	161	<b>15</b>	166	177	193	<b>25</b>	66	75	97
<b>6</b>	125	143	150	<b>16</b>	124	133	163	<b>26</b>	84	101	129
<b>7</b>	75	82	105	<b>17</b>	75	79	88	<b>27</b>	107	125	159
<b>8</b>	91	97	108	<b>18</b>	53	56	64	<b>28</b>	79	95	111
<b>9</b>	113	123	139	<b>19</b>	67	77	85	<b>29</b>	117	137	152
<b>10</b>	103	115	119	<b>20</b>	88	102	102				

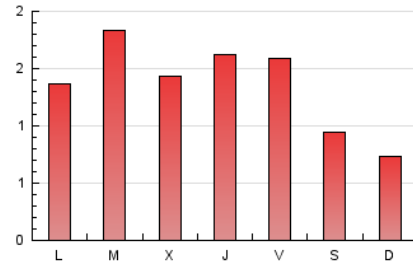
### 4. Gràfiques (Nacional i Internacional)

#### 4.1 Per dia de la setmana (promig)

N. únics / Visites (x 100)



Pàgines (x 100)

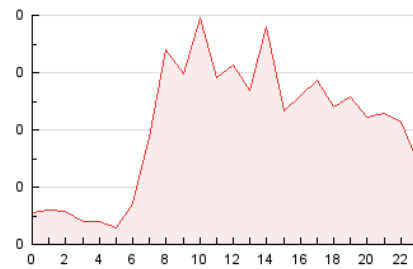


#### 4.2 Per franja horària (promig)

Visites\_ (x 1000)

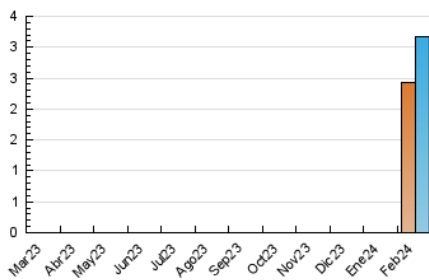


Pàgines (x 1000)

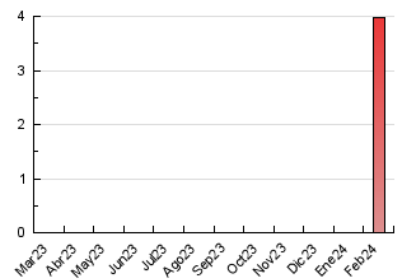


#### 4.3 Per mesos

N. únics / Visites (x 1000)



Pàgines (x 1000)





## INFORMACIÓN Y CONTROL DE PUBLICACIONES, S.A.

Velázquez, 46, 1ª Drcha - Tel. 91 435 00 32 Fax 91 435 96 05 - 28001 - MADRID  
Av. Diagonal 497, 5a planta - Tel 93 439 24 18 Fax 93 419 25 34 - 08029 - BARCELONA

### Anexe - Tràfic Nacional

**Títol:** CULTURA21.CAT  
**URL Primària:** https://cultura21.cat/  
**Editor:** Àmbit Local de Catalunya, S.L  
**Domicili:** Mallorca, 354 ent 1  
**Ciutat:** 08013 BARCELONA  
**Teléfono:** 686 429 517  
**Fax:**  
**E-mail:**  
**Clasificació:** Notícies i Informació  
**Sub-Clasificació:** Notícies globals i actualitat



#### 1. Xifres totals i promitjos (Nacional)

MES - ANY	NAVEGADORS ÚNICS	VISITES	PÀGINES
Febrer - 2024	2.226	2.955	3.747
<b>PROMIG DIARI</b>	<b>90</b>	<b>102</b>	<b>129</b>
<b>PROMIG DILLUNS-DIVENDRES</b>	<b>100</b>	<b>114</b>	<b>149</b>
<b>PROMIG DISSABTE-DIUMENGE</b>	<b>63</b>	<b>69</b>	<b>78</b>
<b>PÀGINES / VISITES</b>	<b>1,27</b>		
<b>DURADA MITJA VISITES</b>	<b>0:02:18</b>		
<b>TEMPS D'INTERACCIÓ MITJA</b>	<b>0:00:45</b>		

#### 2. Seccions (Nacional)

	PÀGINES	%
<b>HOME</b>	513	13.69 %
<b>RESTA</b>	3.234	86.31 %

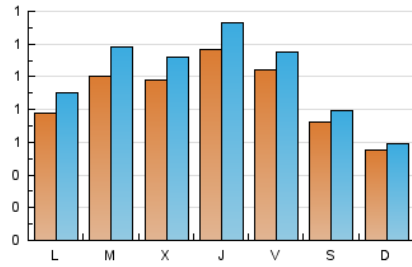
#### 3. Per dia del mes (Nacional)

Dia	N. únics	Visites	Pàgines	Dia	N. únics	Visites	Pàgines	Dia	N. únics	Visites	Pàgines
1	136	167	194	11	60	64	68	21	94	104	130
2	101	111	132	12	59	69	167	22	88	103	135
3	61	69	78	13	109	132	313	23	94	108	197
4	49	49	57	14	151	174	202	24	58	64	75
5	109	118	134	15	160	170	186	25	61	70	92
6	104	122	129	16	113	122	152	26	78	95	123
7	70	77	98	17	70	74	83	27	103	121	155
8	87	93	104	18	50	53	60	28	77	93	109
9	108	118	134	19	66	76	84	29	113	133	148
10	97	109	112	20	83	97	96				

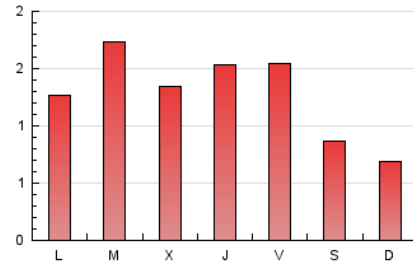
### 4. Gràfiques (Nacional)

#### 4.1 Per dia de la setmana (promig)

N. únics / Visites (x 100)

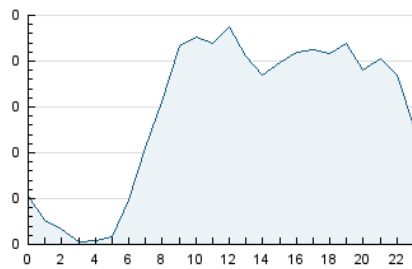


Pàgines (x 100)

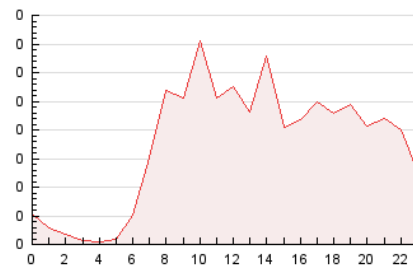


#### 4.2 Per franja horària (promig)

Visites\_ (x 1000)

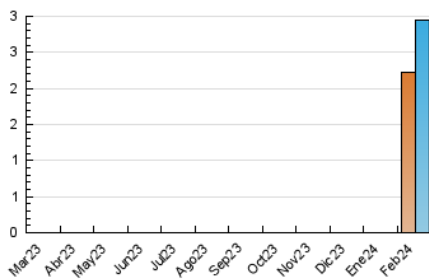


Pàgines (x 1000)

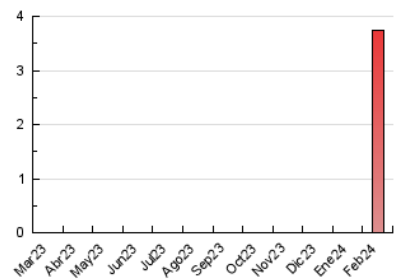


#### 4.3 Per mesos

N. únics / Visites (x 1000)



Pàgines (x 1000)



## 5. Observacions

Este Medio Electrónico de Comunicación ha sido medido por la herramienta Google Analytics de Google (GA4)

## 6. Definicions bàsiques (Para més informació cal veure Normes Tècniques per al Control dels Mitjans Electrònics de Comunicació)

### Pàgina Vista::

Conjunt de fitxers enviat a un usuari com a resultat d'una petició del mateix rebuda pel servidor. Quan la pàgina està formada per diversos marcs (\*frames), el conjunt dels mateixos tindrà, a l'efecte de \*còmputo, la consideració d'una pàgina unitària.

### Visita:

Una seqüència ininterrompuda de pàgines servides a un usuari vàlid. Si aquest usuari no realitza peticions de pàgines en un període de temps (30 min) la següent petició constituirà l'inici d'una nova visita.

### Navegador Únic:

Total de combinacions úniques d'una adreça IP i un identificador adicional. Els mitjans poden utilitzar cookies o l'Identificador d'Alta de registre.

### Durada Pàgina Vista:

Temps acumulat en segons de totes les pàgines vistes (en visites de dues o més pàgines vistes), dividit pel nombre total de pàgines vistes.

### Durada Visita:

Temps en segons de totes les visites de dues o més pàgines vistes, dividit pel nombre total de dos o més pàgines vistes.

### Tràfic nacional:

Audiència/difusió corresponent a Espanya mesurada sobre la base de les dades de les adreces IP registrades pel sistema de mesurament.

## 7. Opinió

De OJDinteractiva, la divisió de INFORMACIÓN Y CONTROL DE PUBLICACIONES S.A.:

Hem examinat la informació facilitada per l'editor del mitjà electrònic per al període que comprèn la present certificació.

El nostre examen s'ha realitzat d'acord amb les normes i procediments establerts en les Normes Tècniques per al Control dels Mitjans Electrònics de Comunicació.

En la nostra opinió, la present acta presenta raonablement la difusió/audiència registrada per aquest mitjà electrònic.

### ADVERTENCIA:

La feina de OJDinteractiva, la divisió de INFORMACIÓN Y CONTROL DE PUBLICACIONES S.A (INTROL) es limita a la realització de proves per a la revisió de les dades de recompte subministrats per l'editor amb la finalitat d'expressar una opinió sobre la \*razonabilidad d'aquestes dades d'acord amb les Normes Tècniques per al control dels MEC.

Per tant, INTROL no accepta responsabilitat alguna per les inexactituds o errors que puguin existir en les dades de recompte. Tampoc accepta cap responsabilitat per la falsedat en les dades de recompte rebuts de l'editor, ni per altres dades de mesurament que no estan inclosos en l'anàlisi.

Març - 2024

OJDinteractiva