



## INFORMACIÓN Y CONTROL DE PUBLICACIONES, S.A.

Velázquez, 46, 1ª Drcha - Tel. 91 435 00 32 Fax 91 435 96 05 - 28001 - MADRID  
Av. Diagonal 497, 5a planta - Tel 93 439 24 18 Fax 93 419 25 34 - 08029 - BARCELONA

**Títol:** CULTURA21.CAT  
**URL Primària:** https://cultura21.cat/  
**Editor:** Àmbit Local de Catalunya, S.L  
**Domicili:** Mallorca, 354 ent 1  
**Ciutat:** 08013 BARCELONA  
**Teléfono:** 686 429 517  
**Fax:**  
**E-mail:**  
**Clasificació:** Notícies i Informació  
**Sub-Clasificació:** Notícies globals i actualitat



### 1. Xifres totals i promitjos (Nacional i Internacional)

MES - ANY	NAVEGADORS ÚNICS	VISITES	PÀGINES
Abril - 2024	1.968	2.616	3.038
<b>PROMIG DIARI</b>	<b>77</b>	<b>87</b>	<b>101</b>
<b>PROMIG DILLUNS-DIVENDRES</b>	87	100	117
<b>PROMIG DISSABTE-DIUMENGE</b>	48	52	57
<b>PÀGINES / VISITES</b>	1,16		
<b>DURADA MITJA VISITES</b>	0:02:11		
<b>TEMPS D'INTERACCIÓ MITJÀ</b>	0:00:39		

### 2. Seccions (Nacional i Internacional)

	PÀGINES	%
<b>HOME</b>	558	18.37 %
<b>RESTA</b>	2.480	81.63 %

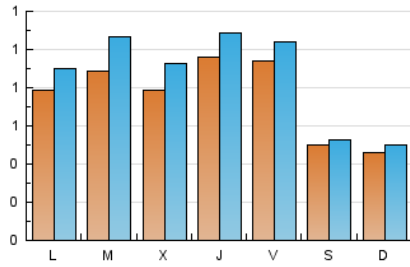
### 3. Per dia del mes (Nacional i Internacional)

Dia	N. únics	Visites	Pàgines	Dia	N. únics	Visites	Pàgines	Dia	N. únics	Visites	Pàgines
1	28	30	35	11	113	133	152	21	59	66	76
2	77	91	106	12	80	86	102	22	101	116	138
3	80	92	95	13	41	45	47	23	75	87	107
4	100	115	135	14	40	42	44	24	84	92	111
5	101	114	136	15	94	107	133	25	83	91	111
6	48	50	60	16	97	128	154	26	83	91	108
7	24	30	29	17	72	88	96	27	54	58	69
8	80	90	106	18	89	97	106	28	59	63	69
9	80	97	138	19	112	124	144	29	91	105	117
10	80	98	104	20	55	58	64	30	118	132	146

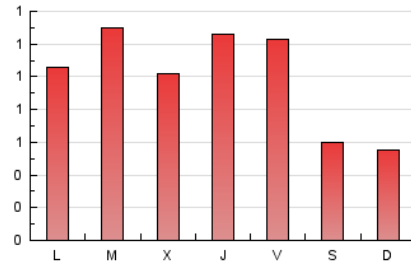
### 4. Gràfiques (Nacional i Internacional)

#### 4.1 Per dia de la setmana (promig)

N. únics / Visites (x 100)



Pàgines (x 100)

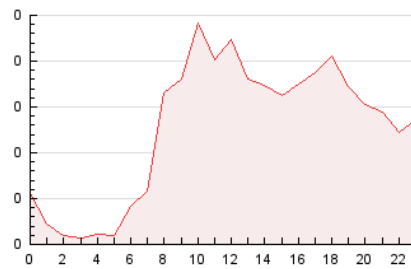


#### 4.2 Per franja horària (promig)

Visites\_ (x 1000)

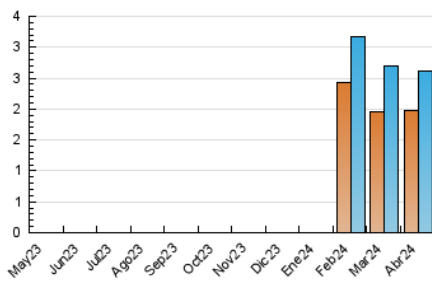


Pàgines (x 1000)

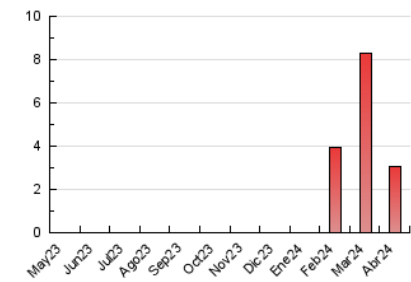


#### 4.3 Per mesos

N. únics / Visites (x 1000)



Pàgines (x 1000)





## INFORMACIÓN Y CONTROL DE PUBLICACIONES, S.A.

Velázquez, 46, 1ª Drcha - Tel. 91 435 00 32 Fax 91 435 96 05 - 28001 - MADRID  
Av. Diagonal 497, 5a planta - Tel 93 439 24 18 Fax 93 419 25 34 - 08029 - BARCELONA

### Anexe - Tràfic Nacional

**Títol:** CULTURA21.CAT  
**URL Primària:** https://cultura21.cat/  
**Editor:** Àmbit Local de Catalunya, S.L  
**Domicili:** Mallorca, 354 ent 1  
**Ciutat:** 08013 BARCELONA  
**Teléfono:** 686 429 517  
**Fax:**  
**E-mail:**  
**Clasificació:** Notícies i Informació  
**Sub-Clasificació:** Notícies globals i actualitat



#### 1. Xifres totals i promitjos (Nacional)

MES - ANY	NAVEGADORS ÚNICS	VISITES	PÀGINES
Abril - 2024	1.747	2.390	2.799
<b>PROMIG DIARI</b>	<b>69</b>	<b>80</b>	<b>93</b>
<b>PROMIG DILLUNS-DIVENDRES</b>	<b>78</b>	<b>91</b>	<b>107</b>
<b>PROMIG DISSABTE-DIUMENGE</b>	<b>45</b>	<b>49</b>	<b>54</b>
<b>PÀGINES / VISITES</b>	<b>1,17</b>		
<b>DURADA MITJA VISITES</b>	<b>0:02:21</b>		
<b>TEMPS D'INTERACCIÓ MITJA</b>	<b>0:00:42</b>		

#### 2. Seccions (Nacional)

	PÀGINES	%
<b>HOME</b>	532	19.01 %
<b>RESTA</b>	2.267	80.99 %

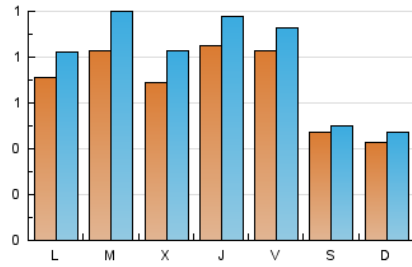
#### 3. Per dia del mes (Nacional)

Dia	N. únics	Visites	Pàgines	Dia	N. únics	Visites	Pàgines	Dia	N. únics	Visites	Pàgines
1	26	28	33	11	92	112	130	21	58	65	75
2	74	88	103	12	64	70	86	22	91	106	128
3	71	83	85	13	39	43	44	23	69	81	101
4	91	106	126	14	38	40	42	24	72	80	96
5	94	107	129	15	85	98	124	25	77	85	105
6	44	46	56	16	90	121	147	26	69	77	94
7	21	25	25	17	62	77	86	27	51	55	66
8	74	84	100	18	79	87	95	28	54	58	64
9	73	90	128	19	105	117	137	29	79	93	100
10	72	90	96	20	54	57	63	30	107	121	135

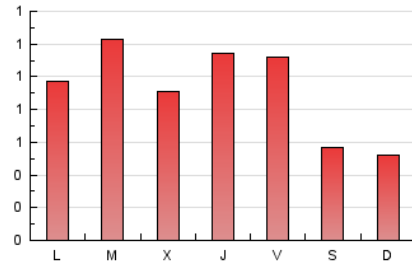
4. Gràfiques (Nacional)

4.1 Per dia de la setmana (promig)

N. únics / Visites (x 100)

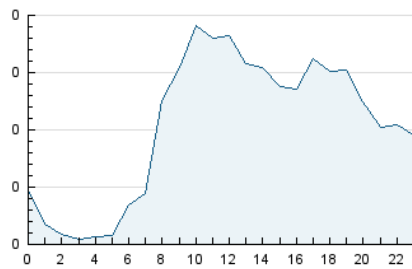


Pàgines (x 100)

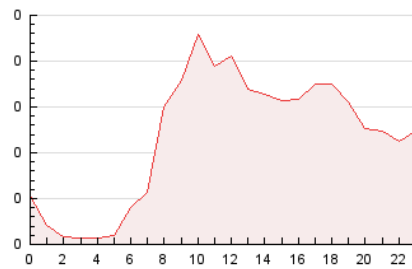


4.2 Per franja horària (promig)

Visites\_ (x 1000)

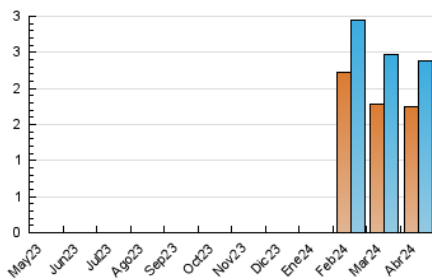


Pàgines (x 1000)

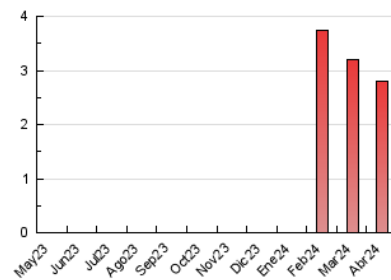


4.3 Per mesos

N. únics / Visites (x 1000)



Pàgines (x 1000)



## 5. Observacions

Este Medio Electrónico de Comunicación ha sido medido por la herramienta Google Analytics de Google (GA4)

## 6. Definicions bàsiques (Para més informació cal veure Normes Tècniques per al Control dels Mitjans Electrònics de Comunicació)

### Pàgina Vista::

Conjunt de fitxers enviat a un usuari com a resultat d'una petició del mateix rebuda pel servidor. Quan la pàgina està formada per diversos marcs (\*frames), el conjunt dels mateixos tindrà, a l'efecte de \*còmputo, la consideració d'una pàgina unitària.

### Visita:

Una seqüència ininterrompuda de pàgines servides a un usuari vàlid. Si aquest usuari no realitza peticions de pàgines en un període de temps (30 min) la següent petició constituirà l'inici d'una nova visita.

### Navegador Únic:

Total de combinacions úniques d'una adreça IP i un identificador adicional. Els mitjans poden utilitzar cookies o l'Identificador d'Alta de registre.

### Durada Pàgina Vista:

Temps acumulat en segons de totes les pàgines vistes (en visites de dues o més pàgines vistes), dividit pel nombre total de pàgines vistes.

### Durada Visita:

Temps en segons de totes les visites de dues o més pàgines vistes, dividit pel nombre total de dos o més pàgines vistes.

### Tràfic nacional:

Audiència/difusió corresponent a Espanya mesurada sobre la base de les dades de les adreces IP registrades pel sistema de mesurament.

## 7. Opinió

De OJDinteractiva, la divisió de INFORMACIÓN Y CONTROL DE PUBLICACIONES S.A.:

Hem examinat la informació facilitada per l'editor del mitjà electrònic per al període que comprèn la present certificació.

El nostre examen s'ha realitzat d'acord amb les normes i procediments establerts en les Normes Tècniques per al Control dels Mitjans Electrònics de Comunicació.

En la nostra opinió, la present acta presenta raonablement la difusió/audiència registrada per aquest mitjà electrònic.

### ADVERTENCIA:

La feina de OJDinteractiva, la divisió de INFORMACIÓN Y CONTROL DE PUBLICACIONES S.A (INTROL) es limita a la realització de proves per a la revisió de les dades de recompte subministrats per l'editor amb la finalitat d'expressar una opinió sobre la \*razonabilidad d'aquestes dades d'acord amb les Normes Tècniques per al control dels MEC.

Per tant, INTROL no accepta responsabilitat alguna per les inexactituds o errors que puguin existir en les dades de recompte. Tampoc accepta cap responsabilitat per la falsedat en les dades de recompte rebuts de l'editor, ni per altres dades de mesurament que no estan inclosos en l'anàlisi.

Maig - 2024

OJDinteractiva