



## INFORMACIÓN Y CONTROL DE PUBLICACIONES, S.A.

Velázquez, 46, 1ª Drcha - Tel. 91 435 00 32 Fax 91 435 96 05 - 28001 - MADRID  
Av. Diagonal 497, 5a planta - Tel 93 439 24 18 Fax 93 419 25 34 - 08029 - BARCELONA

**Títol:** CULTURA21.CAT  
**URL Primària:** https://cultura21.cat/  
**Editor:** Àmbit Local de Catalunya, S.L  
**Domicili:** Mallorca, 354 ent 1  
**Ciutat:** 08013 BARCELONA  
**Teléfono:** 686 429 517  
**Fax:**  
**E-mail:**  
**Clasificació:** Notícies i Informació  
**Sub-Clasificació:** Notícies globals i actualitat

### 1. Xifres totals i promitjos (Nacional i Internacional)

MES - ANY	NAVEGADORS ÚNICS	VISITES	PÀGINES
Juliol - 2024	1.937	2.808	3.401
<b>PROMIG DIARI</b>	<b>77</b>	<b>91</b>	<b>110</b>
<b>PROMIG DILLUNS-DIVENDRES</b>	87	104	126
<b>PROMIG DISSABTE-DIUMENGE</b>	48	53	64
<b>PÀGINES / VISITES</b>	1,21		
<b>DURADA MITJA VISITES</b>	0:02:21		
<b>TEMPS D'INTERACCIÓ MITJÀ</b>	0:00:58		

### 2. Seccions (Nacional i Internacional)

	PÀGINES	%
<b>HOME</b>	684	20.11 %
<b>RESTA</b>	2.717	79.89 %

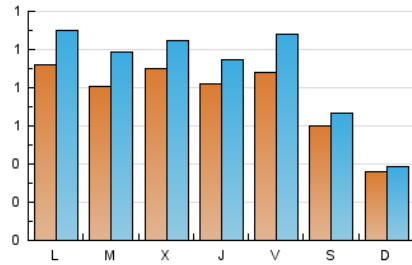
### 3. Per dia del mes (Nacional i Internacional)

Dia	N. únics	Visites	Pàgines	Dia	N. únics	Visites	Pàgines	Dia	N. únics	Visites	Pàgines
1	85	101	120	11	106	126	147	21	51	54	65
2	91	102	119	12	104	125	140	22	101	120	135
3	86	100	107	13	40	47	55	23	100	116	135
4	64	76	87	14	27	32	31	24	103	125	155
5	92	114	159	15	83	101	116	25	80	89	116
6	83	90	122	16	80	96	111	26	74	91	122
7	37	41	44	17	70	83	97	27	63	73	80
8	97	112	134	18	76	90	98	28	30	30	36
9	72	99	116	19	80	101	175	29	94	116	134
10	86	101	126	20	53	59	81	30	64	83	98
								31	103	115	140

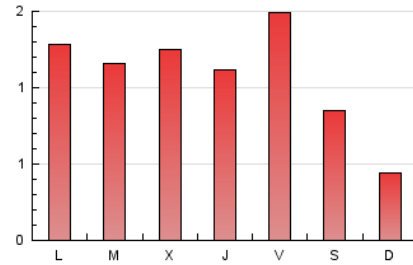
### 4. Gràfiques (Nacional i Internacional)

#### 4.1 Per dia de la setmana (promig)

N. únics / Visites (x 100)

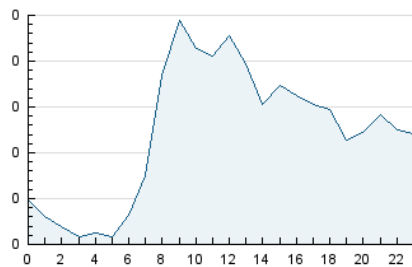


Pàgines (x 100)

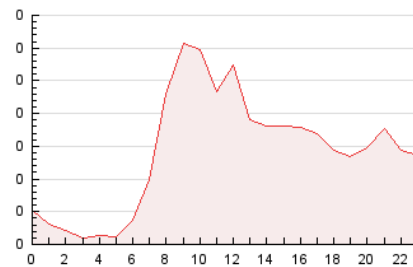


#### 4.2 Per franja horària (promig)

Visites\_ (x 1000)

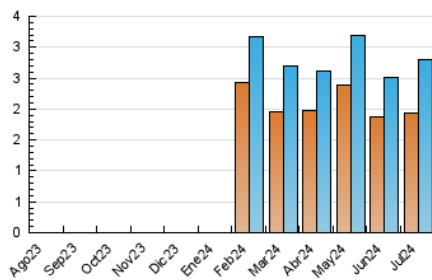


Pàgines (x 1000)

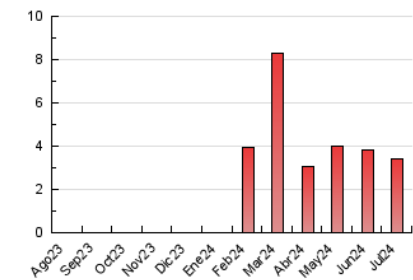


#### 4.3 Per mesos

N. únics / Visites (x 1000)



Pàgines (x 1000)





## INFORMACIÓN Y CONTROL DE PUBLICACIONES, S.A.

Velázquez, 46, 1ª Drcha - Tel. 91 435 00 32 Fax 91 435 96 05 - 28001 - MADRID  
Av. Diagonal 497, 5a planta - Tel 93 439 24 18 Fax 93 419 25 34 - 08029 - BARCELONA

### Anexe - Tràfic Nacional

**Títol:** CULTURA21.CAT  
**URL Primària:** https://cultura21.cat/  
**Editor:** Àmbit Local de Catalunya, S.L  
**Domicili:** Mallorca, 354 ent 1  
**Ciutat:** 08013 BARCELONA  
**Teléfono:** 686 429 517  
**Fax:**  
**E-mail:**  
**Clasificació:** Notícies i Informació  
**Sub-Clasificació:** Notícies globals i actualitat



#### 1. Xifres totals i promitjos (Nacional)

MES - ANY	NAVEGADORS ÚNICS	VISITES	PÀGINES
Juliol - 2024	1.845	2.702	3.293
<b>PROMIG DIARI</b>	<b>73</b>	<b>87</b>	<b>106</b>
<b>PROMIG DILLUNS-DIVENDRES</b>	<b>83</b>	<b>100</b>	<b>121</b>
<b>PROMIG DISSABTE-DIUMENGE</b>	<b>46</b>	<b>52</b>	<b>62</b>
<b>PÀGINES / VISITES</b>	<b>1,22</b>		
<b>DURADA MITJA VISITES</b>	<b>0:02:24</b>		
<b>TEMPS D'INTERACCIÓ MITJA</b>	<b>0:01:00</b>		

#### 2. Seccions (Nacional)

	PÀGINES	%
<b>HOME</b>	666	20.22 %
<b>RESTA</b>	2.627	79.78 %

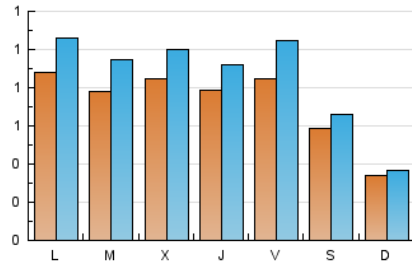
#### 3. Per dia del mes (Nacional)

Dia	N. únics	Visites	Pàgines	Dia	N. únics	Visites	Pàgines	Dia	N. únics	Visites	Pàgines
1	78	94	113	11	104	124	145	21	46	49	60
2	86	97	114	12	104	125	140	22	98	117	132
3	82	96	103	13	40	47	55	23	97	113	132
4	61	73	84	14	26	31	30	24	101	123	153
5	90	112	156	15	81	99	114	25	78	87	113
6	82	89	121	16	78	93	109	26	73	90	121
7	35	39	42	17	69	82	96	27	61	71	78
8	95	110	132	18	71	85	93	28	29	29	34
9	68	95	112	19	71	92	166	29	89	110	129
10	82	96	121	20	51	57	79	30	59	75	89
								31	90	102	127

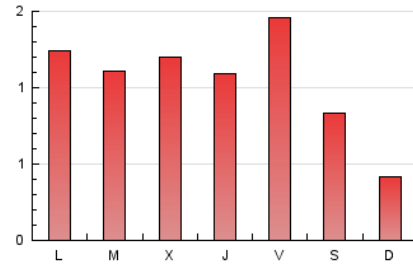
#### 4. Gràfiques (Nacional)

##### 4.1 Per dia de la setmana (promig)

N. únics / Visites (x 100)

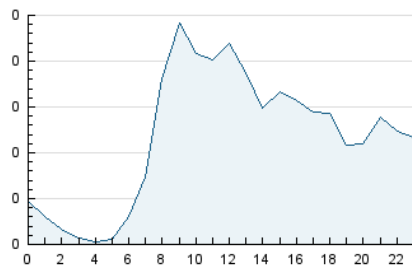


Pàgines (x 100)

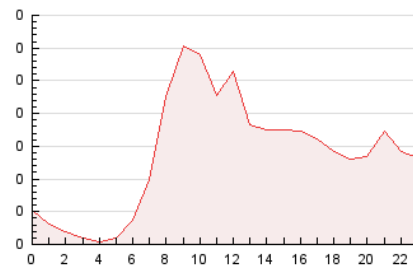


##### 4.2 Per franja horària (promig)

Visites\_ (x 1000)

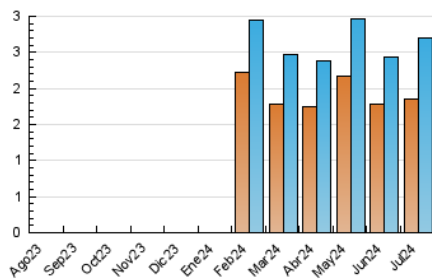


Pàgines (x 1000)

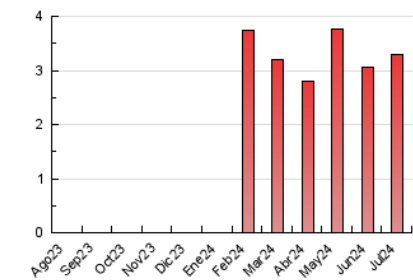


##### 4.3 Per mesos

N. únics / Visites (x 1000)



Pàgines (x 1000)



## 5. Observacions

Este Medio Electrónico de Comunicación ha sido medido por la herramienta Google Analytics de Google (GA4)

## 6. Definicions bàsiques (Para més informació cal veure Normes Tècniques per al Control dels Mitjans Electrònics de Comunicació)

### Pàgina Vista::

Conjunt de fitxers enviat a un usuari com a resultat d'una petició del mateix rebuda pel servidor. Quan la pàgina està formada per diversos marcs (\*frames), el conjunt dels mateixos tindrà, a l'efecte de \*còmputo, la consideració d'una pàgina unitària.

### Visita:

Una seqüència ininterrompuda de pàgines servides a un usuari vàlid. Si aquest usuari no realitza peticions de pàgines en un període de temps (30 min) la següent petició constituirà l'inici d'una nova visita.

### Navegador Únic:

Total de combinacions úniques d'una adreça IP i un identificador adicional. Els mitjans poden utilitzar cookies o l'Identificador d'Alta de registre.

### Durada Pàgina Vista:

Temps acumulat en segons de totes les pàgines vistes (en visites de dues o més pàgines vistes), dividit pel nombre total de pàgines vistes.

### Durada Visita:

Temps en segons de totes les visites de dues o més pàgines vistes, dividit pel nombre total de dos o més pàgines vistes.

### Tràfic nacional:

Audiència/difusió corresponent a Espanya mesurada sobre la base de les dades de les adreces IP registrades pel sistema de mesurament.

## 7. Opinió

De OJDinteractiva, la divisió de INFORMACIÓN Y CONTROL DE PUBLICACIONES S.A.:

Hem examinat la informació facilitada per l'editor del mitjà electrònic per al període que comprèn la present certificació.

El nostre examen s'ha realitzat d'acord amb les normes i procediments establerts en les Normes Tècniques per al Control dels Mitjans Electrònics de Comunicació.

En la nostra opinió, la present acta presenta raonablement la difusió/audiència registrada per aquest mitjà electrònic.

### ADVERTENCIA:

La feina de OJDinteractiva, la divisió de INFORMACIÓN Y CONTROL DE PUBLICACIONES S.A (INTROL) es limita a la realització de proves per a la revisió de les dades de recompte subministrats per l'editor amb la finalitat d'expressar una opinió sobre la \*razonabilidad d'aquestes dades d'acord amb les Normes Tècniques per al control dels MEC.

Per tant, INTROL no accepta responsabilitat alguna per les inexactituds o errors que puguin existir en les dades de recompte. Tampoc accepta cap responsabilitat per la falsedat en les dades de recompte rebuts de l'editor, ni per altres dades de mesurament que no estan inclosos en l'anàlisi.

Agost - 2024

OJDinteractiva