



## INFORMACIÓN Y CONTROL DE PUBLICACIONES, S.A.

Velázquez, 46, 1ª Drcha - Tel. 91 435 00 32 Fax 91 435 96 05 - 28001 - MADRID  
Av. Diagonal 497, 5a planta - Tel 93 439 24 18 Fax 93 419 25 34 - 08029 - BARCELONA

**Títol:** CULTURA21.CAT  
**URL Primària:** https://cultura21.cat/  
**Editor:** Àmbit Local de Catalunya, S.L  
**Domicili:** Mallorca, 354 ent 1  
**Ciutat:** 08013 BARCELONA  
**Teléfono:** 686 429 517  
**Fax:**  
**E-mail:**  
**Clasificació:** Notícies i Informació  
**Sub-Clasificació:** Notícies globals i actualitat



### 1. Xifres totals i promitjos (Nacional i Internacional)

MES - ANY	NAVEGADORS ÚNICS	VISITES	PÀGINES
Septembre - 2024	2.011	2.807	3.520
<b>PROMIG DIARI</b>	<b>80</b>	<b>94</b>	<b>117</b>
<b>PROMIG DILLUNS-DIVENDRES</b>	95	113	139
<b>PROMIG DISSABTE-DIUMENGE</b>	44	49	66
<b>PÀGINES / VISITES</b>	1,25		
<b>DURADA MITJA VISITES</b>	0:02:29		
<b>TEMPS D'INTERACCIÓ MITJÀ</b>	0:00:51		

### 2. Seccions (Nacional i Internacional)

	PÀGINES	%
<b>HOME</b>	680	19.32 %
<b>RESTA</b>	2.840	80.68 %

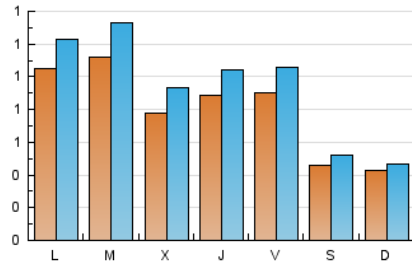
### 3. Per dia del mes (Nacional i Internacional)

Dia	N. únics	Visites	Pàgines	Dia	N. únics	Visites	Pàgines	Dia	N. únics	Visites	Pàgines
1	37	41	44	11	46	48	65	21	41	43	51
2	93	109	134	12	69	81	91	22	38	43	48
3	102	126	155	13	83	98	174	23	127	151	211
4	68	87	116	14	32	37	54	24	76	86	94
5	63	75	79	15	46	51	124	25	117	143	158
6	65	76	79	16	96	110	125	26	110	130	146
7	39	46	62	17	203	246	309	27	118	141	171
8	31	35	42	18	79	95	136	28	71	82	86
9	78	95	121	19	115	131	154	29	63	65	83
10	66	75	81	20	95	110	145	30	132	151	182

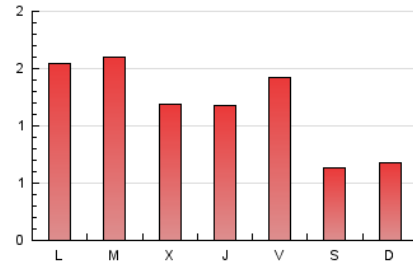
#### 4. Gràfiques (Nacional i Internacional)

##### 4.1 Per dia de la setmana (promig)

N. únics / Visites (x 100)

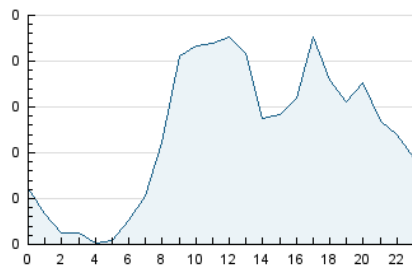


Pàgines (x 100)

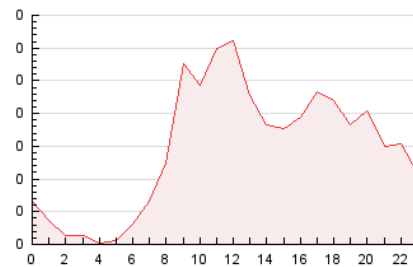


##### 4.2 Per franja horària (promig)

Visites\_ (x 1000)

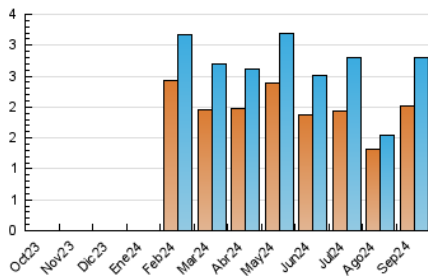


Pàgines (x 1000)

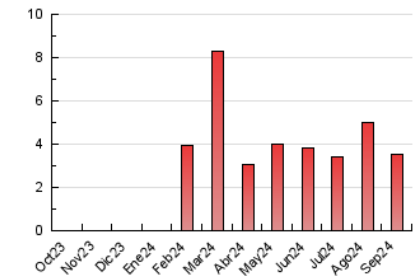


##### 4.3 Per mesos

N. únics / Visites (x 1000)



Pàgines (x 1000)





## INFORMACIÓN Y CONTROL DE PUBLICACIONES, S.A.

Velázquez, 46, 1ª Drcha - Tel. 91 435 00 32 Fax 91 435 96 05 - 28001 - MADRID  
 Av. Diagonal 497, 5a planta - Tel 93 439 24 18 Fax 93 419 25 34 - 08029 - BARCELONA

### Anexe - Tràfic Nacional

**Títol:** CULTURA21.CAT  
**URL Primària:** https://cultura21.cat/  
**Editor:** Àmbit Local de Catalunya, S.L  
**Domicili:** Mallorca, 354 ent 1  
**Ciutat:** 08013 BARCELONA  
**Teléfono:** 686 429 517  
**Fax:**  
**E-mail:**  
**Clasificació:** Notícies i Informació  
**Sub-Clasificació:** Notícies globals i actualitat



#### 1. Xifres totals i promitjos (Nacional)

MES - ANY	NAVEGADORS ÚNICS	VISITES	PÀGINES
Septembre - 2024	1.974	2.767	3.472
<b>PROMIG DIARI</b>	<b>79</b>	<b>92</b>	<b>116</b>
<b>PROMIG DILLUNS-DIVENDRES</b>	<b>94</b>	<b>111</b>	<b>138</b>
<b>PROMIG DISSABTE-DIUMENGE</b>	<b>43</b>	<b>48</b>	<b>65</b>
<b>PÀGINES / VISITES</b>	<b>1,25</b>		
<b>DURADA MITJA VISITES</b>	<b>0:02:29</b>		
<b>TEMPS D'INTERACCIÓ MITJA</b>	<b>0:00:51</b>		

#### 2. Seccions (Nacional)

	PÀGINES	%
<b>HOME</b>	676	19.47 %
<b>RESTA</b>	2.796	80.53 %

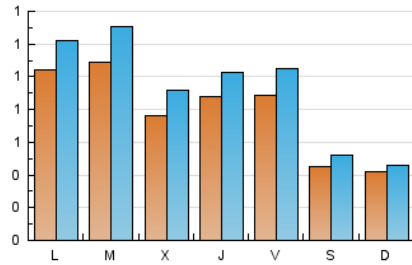
#### 3. Per dia del mes (Nacional)

Dia	N. únics	Visites	Pàgines	Dia	N. únics	Visites	Pàgines	Dia	N. únics	Visites	Pàgines
1	34	37	40	11	44	46	63	21	40	42	50
2	92	108	133	12	68	80	90	22	38	43	48
3	98	122	150	13	82	97	173	23	127	151	211
4	66	85	114	14	32	37	54	24	76	86	93
5	62	74	77	15	44	49	122	25	116	142	156
6	65	76	79	16	95	109	124	26	109	129	145
7	38	45	61	17	198	241	304	27	117	140	170
8	31	35	42	18	78	94	135	28	71	82	86
9	75	92	117	19	113	129	152	29	62	64	80
10	65	74	80	20	93	108	142	30	131	150	181

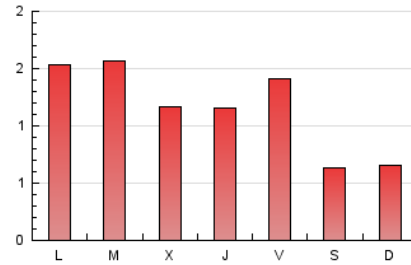
## 4. Gràfiques (Nacional)

### 4.1 Per dia de la setmana (promig)

N. únics / Visites (x 100)

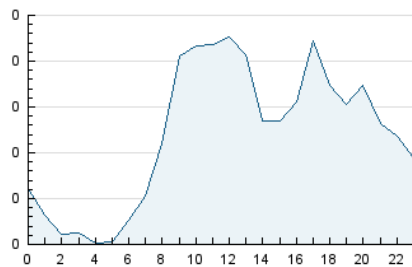


Pàgines (x 100)

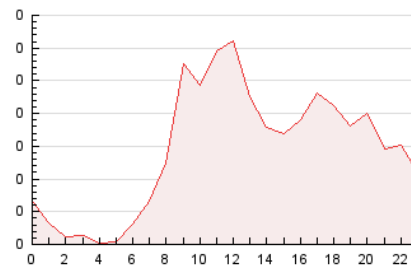


### 4.2 Per franja horària (promig)

Visites\_ (x 1000)

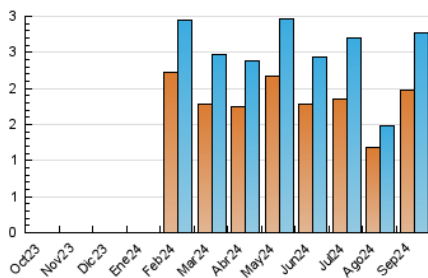


Pàgines (x 1000)

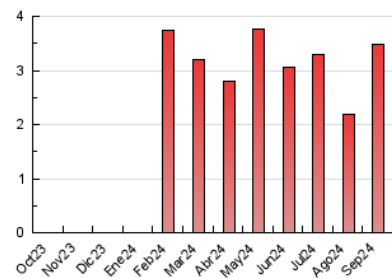


### 4.3 Per mesos

N. únics / Visites (x 1000)



Pàgines (x 1000)



## 5. Observacions

Este Medio Electrónico de Comunicación ha sido medido por la herramienta Google Analytics de Google (GA4).

## 6. Definicions bàsiques (Para més informació cal veure Normes Tècniques per al Control dels Mitjans Electrònics de Comunicació)

### Pàgina Vista::

Conjunt de fitxers enviat a un usuari com a resultat d'una petició del mateix rebuda pel servidor. Quan la pàgina està formada per diversos marcs (\*frames), el conjunt dels mateixos tindrà, a l'efecte de \*còmputo, la consideració d'una pàgina unitària.

### Visita:

Una seqüència ininterrompuda de pàgines servides a un usuari vàlid. Si aquest usuari no realitza peticions de pàgines en un període de temps (30 min) la següent petició constituirà l'inici d'una nova visita.

### Navegador Únic:

Total de combinacions úniques d'una adreça IP i un identificador adicional. Els mitjans poden utilitzar cookies o l'Identificador d'Alta de registre.

### Durada Pàgina Vista:

Temps acumulat en segons de totes les pàgines vistes (en visites de dues o més pàgines vistes), dividit pel nombre total de pàgines vistes.

### Durada Visita:

Temps en segons de totes les visites de dues o més pàgines vistes, dividit pel nombre total de dos o més pàgines vistes.

### Tràfic nacional:

Audiència/difusió corresponent a Espanya mesurada sobre la base de les dades de les adreces IP registrades pel sistema de mesurament.

## 7. Opinió

De OJDinteractiva, la divisió de INFORMACIÓN Y CONTROL DE PUBLICACIONES S.A.:

Hem examinat la informació facilitada per l'editor del mitjà electrònic per al període que comprèn la present certificació.

El nostre examen s'ha realitzat d'acord amb les normes i procediments establerts en les Normes Tècniques per al Control dels Mitjans Electrònics de Comunicació.

En la nostra opinió, la present acta presenta raonablement la difusió/audiència registrada per aquest mitjà electrònic.

### ADVERTENCIA:

La feina de OJDinteractiva, la divisió de INFORMACIÓN Y CONTROL DE PUBLICACIONES S.A (INTROL) es limita a la realització de proves per a la revisió de les dades de recompte subministrats per l'editor amb la finalitat d'expressar una opinió sobre la \*razonabilidad d'aquestes dades d'acord amb les Normes Tècniques per al control dels MEC.

Per tant, INTROL no accepta responsabilitat alguna per les inexactituds o errors que puguin existir en les dades de recompte. Tampoc accepta cap responsabilitat per la falsedat en les dades de recompte rebuts de l'editor, ni per altres dades de mesurament que no estan inclosos en l'anàlisi.

Octubre - 2024

OJDinteractiva