



## INFORMACIÓN Y CONTROL DE PUBLICACIONES, S.A.

Velázquez, 46, 1ª Drcha - Tel. 91 435 00 32 Fax 91 435 96 05 - 28001 - MADRID  
Av. Diagonal 497, 5a planta - Tel 93 439 24 18 Fax 93 419 25 34 - 08029 - BARCELONA

**Títol:** ESPAI.MEDIA.CAT  
**URL Primària:** https://espai.media/  
**Editor:** Àmbit Local de Catalunya, S.L  
**Domicili:** Mallorca, 354 ent 1  
**Ciutat:** 08013 BARCELONA  
**Teléfono:** 686 429 517  
**Fax:**  
**E-mail:**  
**Clasificació:** Notícies i Informació  
**Sub-Clasificació:** Notícies globals i actualitat

### 1. Xifres totals i promitjos (Nacional i Internacional)

MES - ANY	NAVEGADORS ÚNICS	VISITES	PÀGINES
Gener - 2025	1.365	2.235	3.391
<b>PROMIG DIARI</b>	<b>58</b>	<b>72</b>	<b>109</b>
<b>PROMIG DILLUNS-DIVENDRES</b>	70	87	133
<b>PROMIG DISSABTE-DIUMENGE</b>	26	29	43
<b>PÀGINES / VISITES</b>	1,52		
<b>DURADA MITJA VISITES</b>	0:03:30		
<b>TEMPS D'INTERACCIÓ MITJÀ</b>	0:01:13		

### 2. Seccions (Nacional i Internacional)

	PÀGINES	%
<b>HOME</b>	526	15.51 %
<b>RESTA</b>	2.865	84.49 %

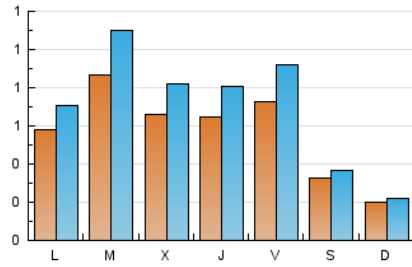
### 3. Per dia del mes (Nacional i Internacional)

Dia	N. únics	Visites	Pàgines	Dia	N. únics	Visites	Pàgines	Dia	N. únics	Visites	Pàgines
1	10	10	12	11	48	51	76	21	79	97	156
2	40	51	86	12	27	29	36	22	63	78	121
3	43	56	85	13	45	55	85	23	49	59	100
4	7	7	16	14	61	76	148	24	95	127	173
5	12	13	15	15	53	67	107	25	39	48	62
6	8	10	10	16	53	69	123	26	27	31	52
7	91	121	178	17	65	83	142	27	113	141	192
8	75	102	159	18	38	40	65	28	118	147	199
9	64	78	109	19	13	16	19	29	130	154	218
10	98	114	172	20	66	79	132	30	119	148	220
								31	64	81	123

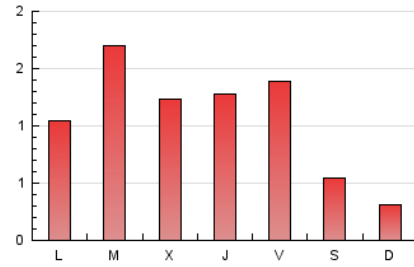
4. Gràfiques (Nacional i Internacional)

4.1 Per dia de la setmana (promig)

N. únics / Visites (x 100)

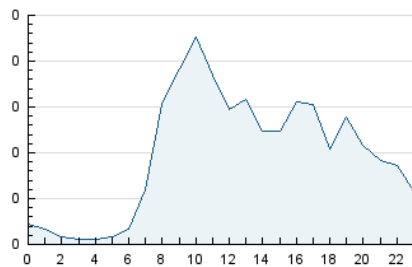


Pàgines (x 100)

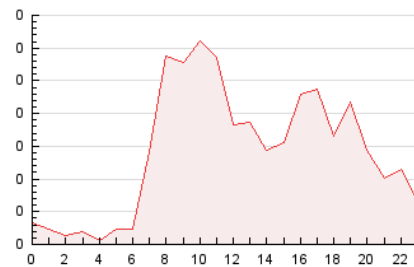


4.2 Per franja horària (promig)

Visites\_ (x 1000)

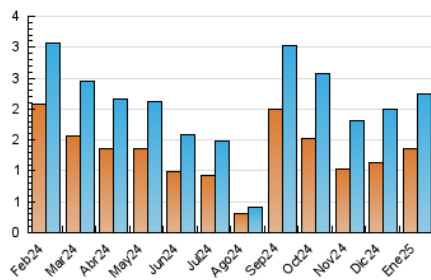


Pàgines (x 1000)

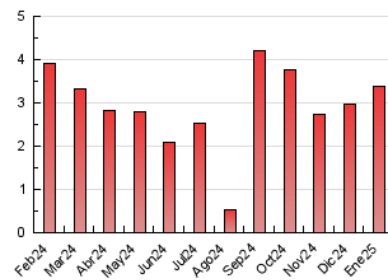


4.3 Per mesos

N. únics / Visites (x 1000)



Pàgines (x 1000)





## INFORMACIÓN Y CONTROL DE PUBLICACIONES, S.A.

Velázquez, 46, 1ª Drcha - Tel. 91 435 00 32 Fax 91 435 96 05 - 28001 - MADRID  
Av. Diagonal 497, 5a planta - Tel 93 439 24 18 Fax 93 419 25 34 - 08029 - BARCELONA

### Anexe - Tràfic Nacional

**Títol:** ESPAI.MEDIA.CAT  
**URL Primària:** https://espai.media/  
**Editor:** Àmbit Local de Catalunya, S.L  
**Domicili:** Mallorca, 354 ent 1  
**Ciutat:** 08013 BARCELONA  
**Teléfono:** 686 429 517  
**Fax:**  
**E-mail:**  
**Clasificació:** Notícies i Informació  
**Sub-Clasificació:** Notícies globals i actualitat

#### 1. Xifres totals i promitjos (Nacional)

MES - ANY	NAVEGADORS ÚNICS	VISITES	PÀGINES
Gener - 2025	1.284	2.117	3.210
<b>PROMIG DIARI</b>	<b>55</b>	<b>68</b>	<b>104</b>
<b>PROMIG DILLUNS-DIVENDRES</b>	<b>67</b>	<b>83</b>	<b>127</b>
<b>PROMIG DISSABTE-DIUMENGE</b>	<b>23</b>	<b>26</b>	<b>35</b>
<b>PÀGINES / VISITES</b>	<b>1,51</b>		
<b>DURADA MITJA VISITES</b>	<b>0:03:31</b>		
<b>TEMPS D'INTERACCIÓ MITJA</b>	<b>0:01:12</b>		

#### 2. Seccions (Nacional)

	PÀGINES	%
<b>HOME</b>	491	15.30 %
<b>RESTA</b>	2.719	84.70 %

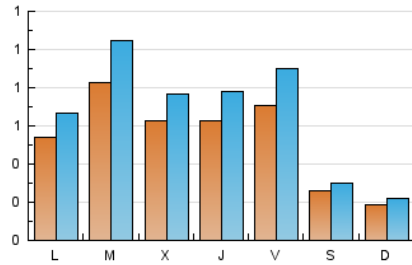
#### 3. Per dia del mes (Nacional)

Dia	N. únics	Visites	Pàgines	Dia	N. únics	Visites	Pàgines	Dia	N. únics	Visites	Pàgines
1	10	10	12	11	45	48	57	21	77	95	154
2	38	49	84	12	26	28	34	22	61	76	119
3	43	56	85	13	42	50	76	23	48	58	99
4	6	6	15	14	57	72	143	24	93	125	171
5	11	11	13	15	50	64	105	25	37	45	57
6	7	9	9	16	52	67	122	26	27	31	52
7	88	117	175	17	65	83	142	27	102	129	167
8	68	91	148	18	17	19	34	28	111	137	178
9	60	72	102	19	13	16	19	29	124	146	209
10	97	113	168	20	65	78	131	30	116	145	217
				31	57	73	113				

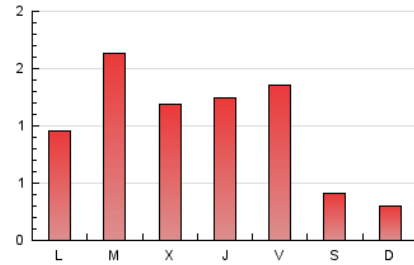
#### 4. Gràfiques (Nacional)

##### 4.1 Per dia de la setmana (promig)

N. únics / Visites (x 100)

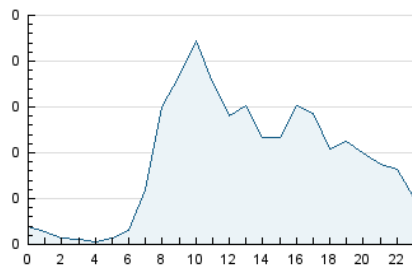


Pàgines (x 100)

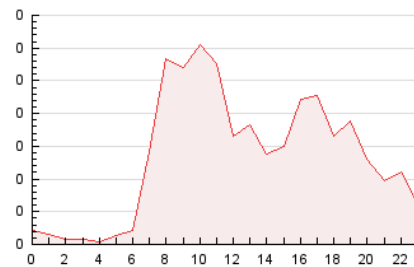


##### 4.2 Per franja horària (promig)

Visites\_ (x 1000)

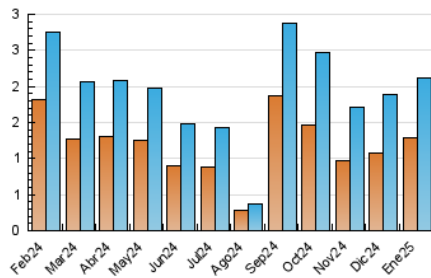


Pàgines (x 1000)

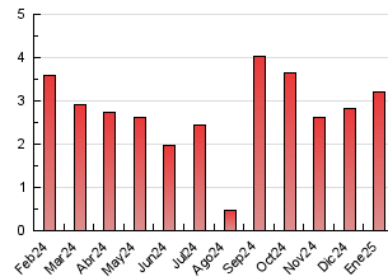


##### 4.3 Per mesos

N. únics / Visites (x 1000)



Pàgines (x 1000)



## 5. Observacions

Este Medio Electrónico de Comunicación ha sido medido por la herramienta Google Analytics de Google (GA4).

## 6. Definicions bàsiques (Para més informació cal veure Normes Tècniques per al Control dels Mitjans Electrònics de Comunicació)

### Pàgina Vista::

Conjunt de fitxers enviat a un usuari com a resultat d'una petició del mateix rebuda pel servidor. Quan la pàgina està formada per diversos marcs (\*frames), el conjunt dels mateixos tindrà, a l'efecte de \*còmputo, la consideració d'una pàgina unitària.

### Visita:

Una seqüència ininterrompuda de pàgines servides a un usuari vàlid. Si aquest usuari no realitza peticions de pàgines en un període de temps (30 min) la següent petició constituirà l'inici d'una nova visita.

### Navegador Únic:

Total de combinacions úniques d'una adreça IP i un identificador adicional. Els mitjans poden utilitzar cookies o l'Identificador d'Alta de registre.

### Durada Pàgina Vista:

Temps acumulat en segons de totes les pàgines vistes (en visites de dues o més pàgines vistes), dividit pel nombre total de pàgines vistes.

### Durada Visita:

Temps en segons de totes les visites de dues o més pàgines vistes, dividit pel nombre total de dos o més pàgines vistes.

### Tràfic nacional:

Audiència/difusió corresponent a Espanya mesurada sobre la base de les dades de les adreces IP registrades pel sistema de mesurament.

## 7. Opinió

De OJDinteractiva, la divisió de INFORMACIÓN Y CONTROL DE PUBLICACIONES S.A.:

Hem examinat la informació facilitada per l'editor del mitjà electrònic per al període que comprèn la present certificació.

El nostre examen s'ha realitzat d'acord amb les normes i procediments establerts en les Normes Tècniques per al Control dels Mitjans Electrònics de Comunicació.

En la nostra opinió, la present acta presenta raonablement la difusió/audiència registrada per aquest mitjà electrònic.

### ADVERTENCIA:

La feina de OJDinteractiva, la divisió de INFORMACIÓN Y CONTROL DE PUBLICACIONES S.A (INTROL) es limita a la realització de proves per a la revisió de les dades de recompte subministrats per l'editor amb la finalitat d'expressar una opinió sobre la \*razonabilidad d'aquestes dades d'acord amb les Normes Tècniques per al control dels MEC.

Per tant, INTROL no accepta responsabilitat alguna per les inexactituds o errors que puguin existir en les dades de recompte. Tampoc accepta cap responsabilitat per la falsedat en les dades de recompte rebuts de l'editor, ni per altres dades de mesurament que no estan inclosos en l'anàlisi.

Febrer - 2025

OJDinteractiva