



## INFORMACIÓN Y CONTROL DE PUBLICACIONES, S.A.

Velázquez, 46, 1ª Drcha - Tel. 91 435 00 32 Fax 91 435 96 05 - 28001 - MADRID  
 Av. Diagonal 497, 5a planta - Tel 93 439 24 18 Fax 93 419 25 34 - 08029 - BARCELONA

**Títol:** CULTURAB.CAT  
**URL Primària:** https://culturab.cat/  
**Editor:** Laboratori d Idees Metropolitanas, S.L.  
**Domicili:** Rosselló nº 421  
**Ciutat:** 08025 BARCELONA  
**Teléfono:**  
**Fax:**  
**E-mail:**  
**Clasificació:** Notícies i Informació  
**Sub-Clasificació:** Notícies d'interès especial



### 1. Xifres totals i promitjos (Nacional i Internacional)

MES - ANY	NAVEGADORS ÚNICS	VISITES	PÀGINES
Gener - 2025	3.892	4.988	6.310
<b>PROMIG DIARI</b>	<b>150</b>	<b>162</b>	<b>204</b>
<b>PROMIG DILLUNS-DIVENDRES</b>	156	171	218
<b>PROMIG DISSABTE-DIUMENGE</b>	133	136	161
<b>PÀGINES / VISITES</b>	1,26		
<b>DURADA MITJA VISITES</b>	0:02:10		
<b>TEMPS D'INTERACCIÓ MITJÀ</b>	0:00:48		

### 2. Seccions (Nacional i Internacional)

	PÀGINES	%
<b>HOME</b>	656	10.40 %
<b>RESTA</b>	5.654	89.60 %

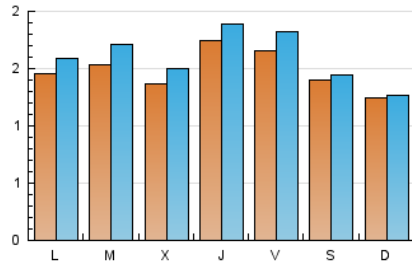
### 3. Per dia del mes (Nacional i Internacional)

Dia	N. únics	Visites	Pàgines	Dia	N. únics	Visites	Pàgines	Dia	N. únics	Visites	Pàgines
1	14	14	16	11	34	42	75	21	257	272	314
2	33	36	62	12	18	19	18	22	317	336	405
3	31	42	48	13	55	70	121	23	351	369	457
4	11	13	12	14	49	63	92	24	353	373	448
5	13	14	16	15	65	76	117	25	295	297	338
6	9	9	15	16	97	114	175	26	217	221	244
7	45	70	128	17	225	242	287	27	233	247	323
8	40	59	99	18	221	229	288	28	261	277	321
9	160	186	276	19	251	254	297	29	248	267	309
10	92	108	157	20	287	309	365	30	228	242	299
								31	130	144	188

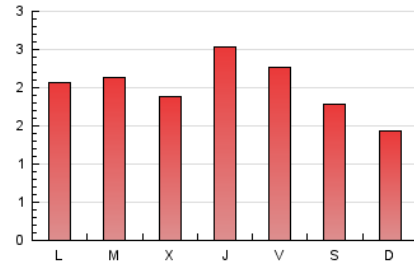
4. Gràfiques (Nacional i Internacional)

4.1 Per dia de la setmana (promig)

N. únics / Visites (x 100)



Pàgines (x 100)

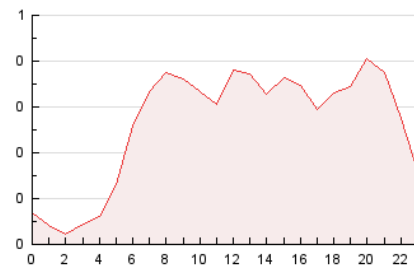


4.2 Per franja horària (promig)

Visites\_ (x 1000)

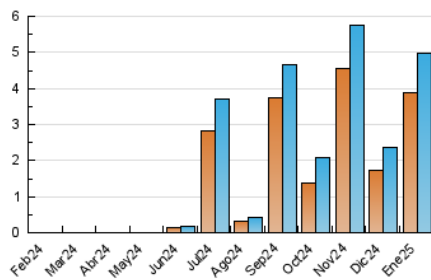


Pàgines (x 1000)

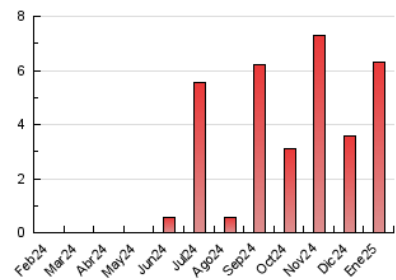


4.3 Per mesos

N. únics / Visites (x 1000)



Pàgines (x 1000)





## INFORMACIÓN Y CONTROL DE PUBLICACIONES, S.A.

Velázquez, 46, 1ª Drcha - Tel. 91 435 00 32 Fax 91 435 96 05 - 28001 - MADRID  
Av. Diagonal 497, 5a planta - Tel 93 439 24 18 Fax 93 419 25 34 - 08029 - BARCELONA

### Anexe - Tràfic Nacional

**Títol:** CULTURAB.CAT  
**URL Primària:** https://culturab.cat/  
**Editor:** Laboratori d Idees Metropolitanas, S.L.  
**Domicili:** Rosselló nº 421  
**Ciutat:** 08025 BARCELONA  
**Teléfono:**  
**Fax:**  
**E-mail:**  
**Clasificació:** Notícies i Informació  
**Sub-Clasificació:** Notícies d'interès especial



#### 1. Xifres totals i promitjos (Nacional)

MES - ANY	NAVEGADORS ÚNICS	VISITES	PÀGINES
Gener - 2025	3.854	4.934	6.252
<b>PROMIG DIARI</b>	<b>148</b>	<b>160</b>	<b>202</b>
<b>PROMIG DILLUNS-DIVENDRES</b>	<b>154</b>	<b>169</b>	<b>216</b>
<b>PROMIG DISSABTE-DIUMENGE</b>	<b>132</b>	<b>135</b>	<b>160</b>
<b>PÀGINES / VISITES</b>	<b>1,26</b>		
<b>DURADA MITJA VISITES</b>	<b>0:02:11</b>		
<b>TEMPS D'INTERACCIÓ MITJA</b>	<b>0:00:48</b>		

#### 2. Seccions (Nacional)

	PÀGINES	%
<b>HOME</b>	651	10.41 %
<b>RESTA</b>	5.601	89.59 %

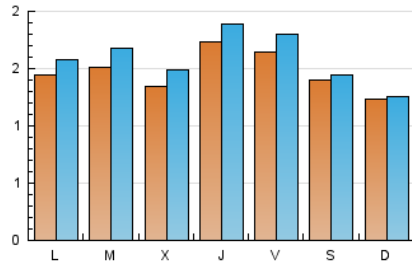
#### 3. Per dia del mes (Nacional)

Dia	N. únics	Visites	Pàgines	Dia	N. únics	Visites	Pàgines	Dia	N. únics	Visites	Pàgines
<b>1</b>	14	14	16	<b>11</b>	34	42	75	<b>21</b>	254	269	311
<b>2</b>	32	35	60	<b>12</b>	18	19	18	<b>22</b>	313	332	397
<b>3</b>	29	40	45	<b>13</b>	53	68	119	<b>23</b>	349	367	455
<b>4</b>	11	13	12	<b>14</b>	45	59	88	<b>24</b>	350	370	443
<b>5</b>	12	13	15	<b>15</b>	64	75	117	<b>25</b>	294	296	337
<b>6</b>	9	9	15	<b>16</b>	97	114	175	<b>26</b>	216	220	243
<b>7</b>	44	67	125	<b>17</b>	221	238	281	<b>27</b>	232	246	322
<b>8</b>	38	57	97	<b>18</b>	221	229	288	<b>28</b>	261	277	321
<b>9</b>	159	185	275	<b>19</b>	247	250	291	<b>29</b>	247	266	308
<b>10</b>	90	106	153	<b>20</b>	285	307	363	<b>30</b>	228	242	299
								<b>31</b>	130	144	188

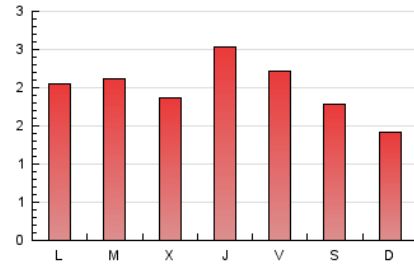
4. Gràfiques (Nacional)

4.1 Per dia de la setmana (promig)

N. únics / Visites (x 100)

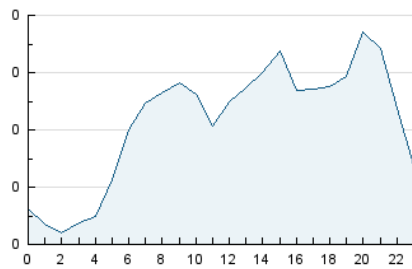


Pàgines (x 100)

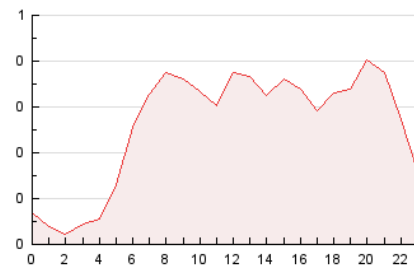


4.2 Per franja horària (promig)

Visites\_ (x 1000)

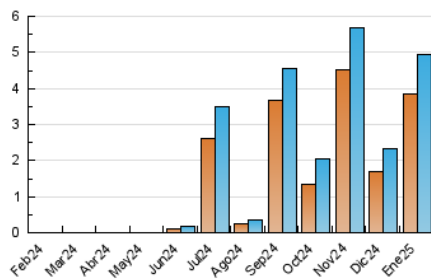


Pàgines (x 1000)

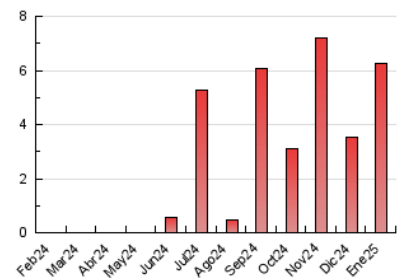


4.3 Per mesos

N. únics / Visites (x 1000)



Pàgines (x 1000)



## 5. Observacions

Este Medio Electrónico de Comunicación ha sido medido por la herramienta Google Analytics de Google (GA4).

## 6. Definicions bàsiques (Para més informació cal veure Normes Tècniques per al Control dels Mitjans Electrònics de Comunicació)

### Pàgina Vista::

Conjunt de fitxers enviat a un usuari com a resultat d'una petició del mateix rebuda pel servidor. Quan la pàgina està formada per diversos marcs (\*frames), el conjunt dels mateixos tindrà, a l'efecte de \*còmputo, la consideració d'una pàgina unitària.

### Visita:

Una seqüència ininterrompuda de pàgines servides a un usuari vàlid. Si aquest usuari no realitza peticions de pàgines en un període de temps (30 min) la següent petició constituirà l'inici d'una nova visita.

### Navegador Únic:

Total de combinacions úniques d'una adreça IP i un identificador adicional. Els mitjans poden utilitzar cookies o l'Identificador d'Alta de registre.

### Durada Pàgina Vista:

Temps acumulat en segons de totes les pàgines vistes (en visites de dues o més pàgines vistes), dividit pel nombre total de pàgines vistes.

### Durada Visita:

Temps en segons de totes les visites de dues o més pàgines vistes, dividit pel nombre total de dos o més pàgines vistes.

### Tràfic nacional:

Audiència/difusió corresponent a Espanya mesurada sobre la base de les dades de les adreces IP registrades pel sistema de mesurament.

## 7. Opinió

De OJDinteractiva, la divisió de INFORMACIÓN Y CONTROL DE PUBLICACIONES S.A.:

Hem examinat la informació facilitada per l'editor del mitjà electrònic per al període que comprèn la present certificació.

El nostre examen s'ha realitzat d'acord amb les normes i procediments establerts en les Normes Tècniques per al Control dels Mitjans Electrònics de Comunicació.

En la nostra opinió, la present acta presenta raonablement la difusió/audiència registrada per aquest mitjà electrònic.

### ADVERTENCIA:

La feina de OJDinteractiva, la divisió de INFORMACIÓN Y CONTROL DE PUBLICACIONES S.A (INTROL) es limita a la realització de proves per a la revisió de les dades de recompte subministrats per l'editor amb la finalitat d'expressar una opinió sobre la \*razonabilidad d'aquestes dades d'acord amb les Normes Tècniques per al control dels MEC.

Per tant, INTROL no accepta responsabilitat alguna per les inexactituds o errors que puguin existir en les dades de recompte. Tampoc accepta cap responsabilitat per la falsedat en les dades de recompte rebuts de l'editor, ni per altres dades de mesurament que no estan inclosos en l'anàlisi.

Febrer - 2025

OJDinteractiva