



INFORMACIÓN Y CONTROL DE PUBLICACIONES, S.A.

Velázquez, 46, 1ª Drcha - Tel. 91 435 00 32 Fax 91 435 96 05 - 28001 - MADRID
Av. Diagonal 497, 5a planta - Tel 93 439 24 18 Fax 93 419 25 34 - 08029 - BARCELONA

Títol: ALTAVEU.COM
URL Primària: https://www.altaveu.com/
Editor: Altaveu, S.L.U.
Domicili: Ctra. de la Comella, 11
Ciutat: AD500 ANDORRA LA VELLA - PRINCIPAT D ANDORRA
Teléfono:
Fax:
E-mail:
Clasificació: Notícies i Informació
Sub-Clasificació: Notícies globals i actualitat

1. Xifres totals i promitjos (Nacional i Internacional)

MES - ANY	NAVEGADORS ÚNICS	VISITES	PÀGINES
Febrer - 2025	180.982	799.277	1.733.493
PROMIG DIARI	18.461	28.876	61.309
PROMIG DILLUNS-DIVENDRES	18.989	29.924	65.273
PROMIG DISSABTE-DIUMENGE	17.142	26.255	51.398
PÀGINES / VISITES	2,12		
DURADA MITJA VISITES	0:04:48		
TEMPS D'INTERACCIÓ MITJÀ	0:05:36		

2. Seccions (Nacional i Internacional)

	PÀGINES	%
HOME	719.673	41.92 %
RESTA	996.970	58.08 %

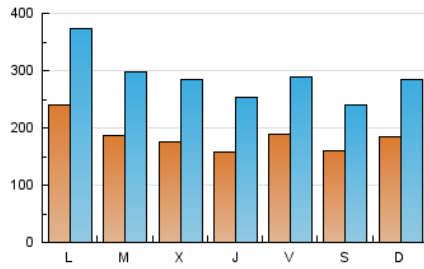
3. Per dia del mes (Nacional i Internacional)

Dia	N. únics	Visites	Pàgines	Dia	N. únics	Visites	Pàgines	Dia	N. únics	Visites	Pàgines
1	15.120	23.666	48.684	11	18.353	29.862	61.541	21	21.574	33.388	70.315
2	17.209	26.861	55.661	12	15.108	24.987	54.608	22	17.668	25.580	47.515
3	21.901	33.571	69.114	13	14.166	22.863	45.770	23	12.910	20.029	39.320
4	18.354	28.900	54.711	14	16.928	27.296	53.841	24	18.839	30.024	73.826
5	19.703	30.684	62.501	15	14.891	23.172	47.553	25	15.424	25.543	59.235
6	18.061	27.700	58.552	16	29.332	44.089	83.194	26	16.333	26.352	74.758
7	19.256	28.069	57.435	17	40.164	61.844	110.717	27	14.007	22.850	68.779
8	15.927	23.819	46.313	18	22.509	34.879	81.839	28	17.713	26.400	70.154
9	14.076	22.826	42.943	19	19.232	31.503	67.152				
10	14.963	24.145	49.819	20	17.194	27.619	60.793				

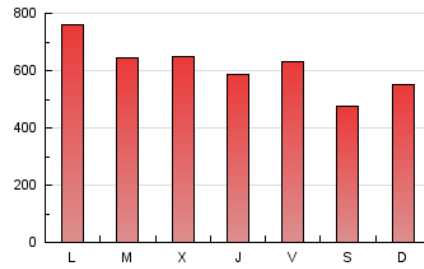
4. Gràfiques (Nacional i Internacional)

4.1 Per dia de la setmana (promig)

N. únics / Visites (x 100)

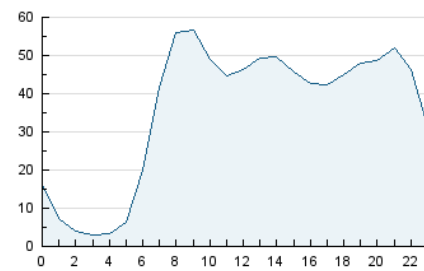


Pàgines (x 100)

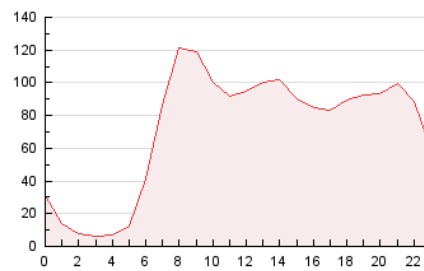


4.2 Per franja horària (promig)

Visites_ (x 1000)

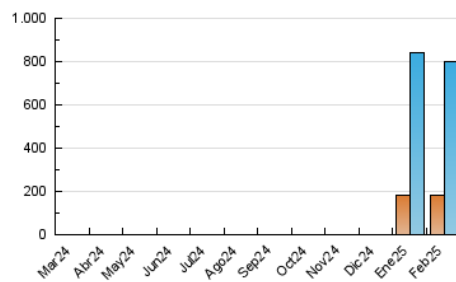


Pàgines (x 1000)

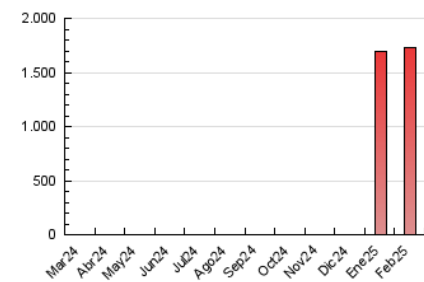


4.3 Per mesos

N. únics / Visites (x 1000)



Pàgines (x 1000)





INFORMACIÓN Y CONTROL DE PUBLICACIONES, S.A.

Velázquez, 46, 1ª Drcha - Tel. 91 435 00 32 Fax 91 435 96 05 - 28001 - MADRID
Av. Diagonal 497, 5a planta - Tel 93 439 24 18 Fax 93 419 25 34 - 08029 - BARCELONA

Anexe - Tràfic Nacional

Títol: ALTAVEU.COM
URL Primària: https://www.altaveu.com/
Editor: Altaveu, S.L.U.
Domicili: Ctra. de la Comella, 11
Ciutat: AD500 ANDORRA LA VELLA - PRINCIPAT D ANDORRA
Teléfono:
Fax:
E-mail:
Clasificació: Notícies i Informació
Sub-Clasificació: Notícies globals i actualitat

1. Xifres totals i promitjos (Nacional)

MES - ANY	NAVEGADORS ÚNICS	VISITES	PÀGINES
Febrer - 2025	93.627	227.145	341.749
PROMIG DIARI	6.625	8.027	12.013
PROMIG DILLUNS-DIVENDRES	6.399	7.771	11.729
PROMIG DISSABTE-DIUMENGE	7.189	8.669	12.722
PÀGINES / VISITES	1,50		
DURADA MITJA VISITES	0:02:16		
TEMPS D'INTERACCIÓ MITJA	0:01:35		

2. Seccions (Nacional)

	PÀGINES	%
HOME	74.427	22.13 %
RESTA	261.934	77.87 %

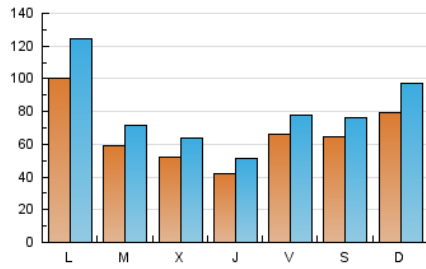
3. Per dia del mes (Nacional)

Dia	N. únics	Visites	Pàgines	Dia	N. únics	Visites	Pàgines	Dia	N. únics	Visites	Pàgines
1	5.156	6.507	9.746	11	4.772	5.916	8.722	21	6.979	8.004	12.130
2	7.004	8.767	13.016	12	3.797	4.735	7.771	22	8.778	9.735	13.340
3	8.285	9.575	13.236	13	2.693	3.465	5.811	23	4.340	5.192	8.030
4	6.874	8.268	10.350	14	5.071	6.169	9.491	24	5.285	6.510	11.144
5	6.988	8.186	11.795	15	5.078	6.160	10.151	25	4.040	5.107	8.826
6	5.978	6.951	10.878	16	14.982	18.152	25.569	26	5.014	6.101	10.715
7	7.418	8.534	12.207	17	22.443	28.531	37.838	27	4.145	5.227	10.011
8	6.812	8.074	11.982	18	7.842	9.408	14.209	28	7.017	8.295	13.378
9	5.361	6.766	9.940	19	5.171	6.473	10.140				
10	4.093	5.092	7.839	20	4.072	4.863	8.096				

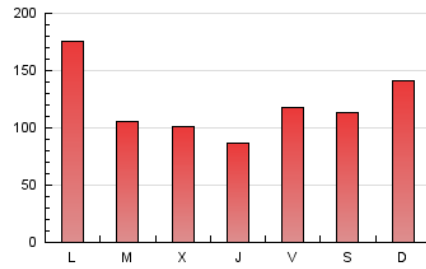
4. Gràfiques (Nacional)

4.1 Per dia de la setmana (promig)

N. únics / Visites (x 100)

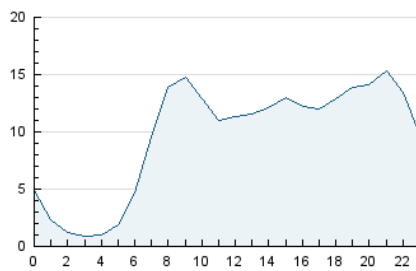


Pàgines (x 100)

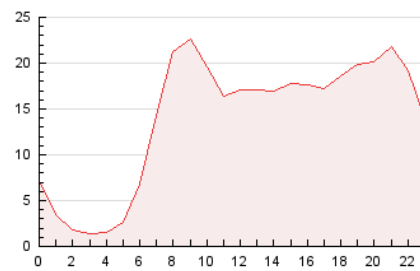


4.2 Per franja horària (promig)

Visites_ (x 1000)

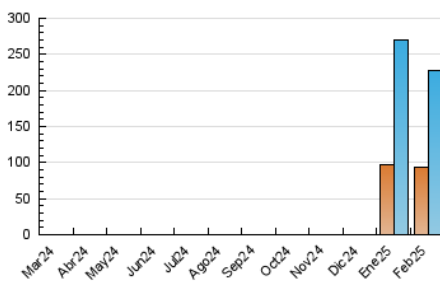


Pàgines (x 1000)

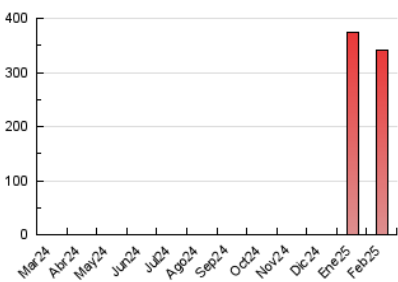


4.3 Per mesos

N. únics / Visites (x 1000)



Pàgines (x 1000)



5. Observacions

Este Medio Electrónico de Comunicación ha sido medido por la herramienta Google Analytics de Google (GA4).

6. Definicions bàsiques (Para més informació cal veure Normes Tècniques per al Control dels Mitjans Electrònics de Comunicació)

Pàgina Vista::

Conjunt de fitxers enviat a un usuari com a resultat d'una petició del mateix rebuda pel servidor. Quan la pàgina està formada per diversos marcs (*frames), el conjunt dels mateixos tindrà, a l'efecte de *còmputo, la consideració d'una pàgina unitària.

Visita:

Una seqüència ininterrompuda de pàgines servides a un usuari vàlid. Si aquest usuari no realitza peticions de pàgines en un període de temps (30 min) la següent petició constituirà l'inici d'una nova visita.

Navegador Únic:

Total de combinacions úniques d'una adreça IP i un identificador adicional. Els mitjans poden utilitzar cookies o l'Identificador d'Alta de registre.

Durada Pàgina Vista:

Temps acumulat en segons de totes les pàgines vistes (en visites de dues o més pàgines vistes), dividit pel nombre total de pàgines vistes.

Durada Visita:

Temps en segons de totes les visites de dues o més pàgines vistes, dividit pel nombre total de dos o més pàgines vistes.

Tràfic nacional:

Audiència/difusió corresponent a Espanya mesurada sobre la base de les dades de les adreces IP registrades pel sistema de mesurament.

7. Opinió

De OJDinteractiva, la divisió de INFORMACIÓN Y CONTROL DE PUBLICACIONES S.A.:

Hem examinat la informació facilitada per l'editor del mitjà electrònic per al període que comprèn la present certificació.

El nostre examen s'ha realitzat d'acord amb les normes i procediments establerts en les Normes Tècniques per al Control dels Mitjans Electrònics de Comunicació.

En la nostra opinió, la present acta presenta raonablement la difusió/audiència registrada per aquest mitjà electrònic.

ADVERTENCIA:

La feina de OJDinteractiva, la divisió de INFORMACIÓN Y CONTROL DE PUBLICACIONES S.A (INTROL) es limita a la realització de proves per a la revisió de les dades de recompte subministrats per l'editor amb la finalitat d'expressar una opinió sobre la *razonabilidad d'aquestes dades d'acord amb les Normes Tècniques per al control dels MEC.

Per tant, INTROL no accepta responsabilitat alguna per les inexactituds o errors que puguin existir en les dades de recompte. Tampoc accepta cap responsabilitat per la falsedat en les dades de recompte rebuts de l'editor, ni per altres dades de mesurament que no estan inclosos en l'anàlisi.

Març - 2025

OJDinteractiva