



INFORMACIÓN Y CONTROL DE PUBLICACIONES, S.A.

Velázquez, 46, 1ª Drcha - Tel. 91 435 00 32 Fax 91 435 96 05 - 28001 - MADRID
 Av. Diagonal 497, 5a planta - Tel 93 439 24 18 Fax 93 419 25 34 - 08029 - BARCELONA

Títol: CUINA.CAT
URL Primària: http://www.cuina.cat
Editor: Abacus, S.C.C.L.
Domicili: Perú, 186
Ciutat: 08020 BARCELONA
Teléfono: 93 634 76 10
Fax: 93 389 95 42
E-mail:
Clasificació: Notícies i Informació
Sub-Clasificació: Directoris/Guies locals



1. Xifres totals i promitjos (Nacional i Internacional)

MES - ANY	NAVEGADORS ÚNICS	VISITES	PÀGINES
Febrer - 2025	81.543	113.806	160.724
PROMIG DIARI	3.708	4.129	5.740
PROMIG DILLUNS-DIVENDRES	3.590	3.979	5.719
PROMIG DISSABTE-DIUMENGE	4.004	4.504	5.794
PÀGINES / VISITES	1,39		
DURADA MITJA VISITES	0:01:54		
TEMPS D'INTERACCIÓ MITJÀ	0:00:45		

2. Seccions (Nacional i Internacional)

	PÀGINES	%
HOME	3.556	2.21 %
RESTA	157.168	97.79 %

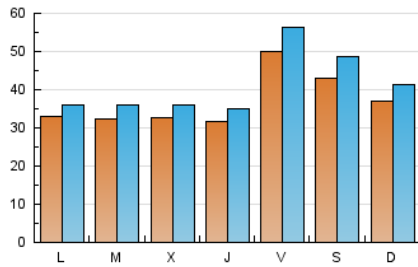
3. Per dia del mes (Nacional i Internacional)

Dia	N. únics	Visites	Pàgines	Dia	N. únics	Visites	Pàgines	Dia	N. únics	Visites	Pàgines
1	4.408	4.877	6.505	11	3.166	3.497	4.448	21	5.252	5.885	10.322
2	3.838	4.266	5.554	12	3.401	3.596	6.567	22	4.450	5.074	6.380
3	3.206	3.490	4.675	13	3.254	3.579	6.694	23	3.693	4.136	5.054
4	3.046	3.421	4.155	14	4.706	5.313	8.352	24	3.406	3.679	4.864
5	3.176	3.530	4.382	15	4.064	4.692	5.802	25	3.472	3.825	4.660
6	3.024	3.383	4.179	16	3.676	4.140	5.275	26	3.404	3.827	4.552
7	5.436	6.226	11.467	17	3.275	3.626	4.509	27	3.231	3.561	4.250
8	4.302	4.841	6.524	18	3.253	3.622	4.537	28	4.552	5.046	8.409
9	3.599	4.002	5.259	19	3.112	3.402	4.403				
10	3.288	3.641	4.754	20	3.140	3.438	4.192				

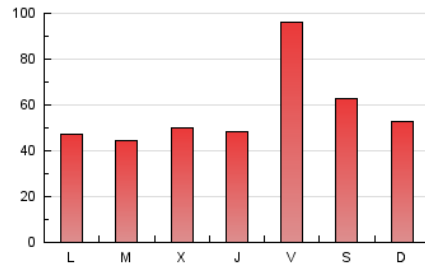
4. Gràfiques (Nacional i Internacional)

4.1 Per dia de la setmana (promig)

N. únics / Visites (x 100)

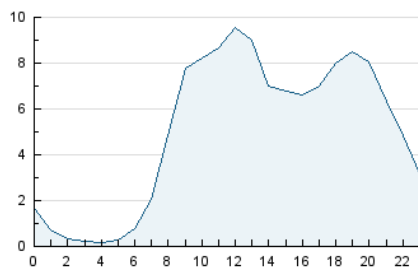


Pàgines (x 100)

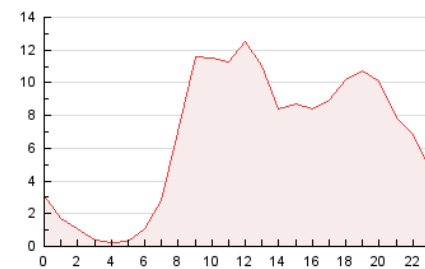


4.2 Per franja horària (promig)

Visites_ (x 1000)

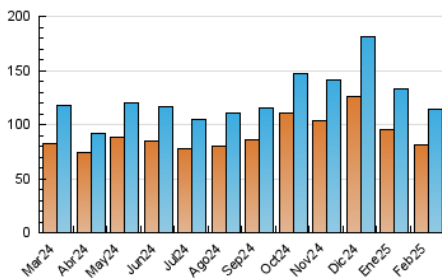


Pàgines (x 1000)

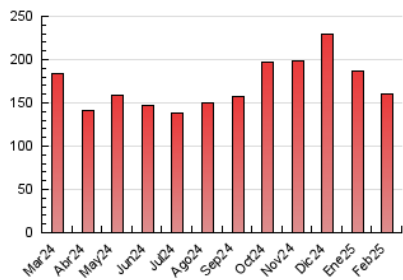


4.3 Per mesos

N. únics / Visites (x 1000)



Pàgines (x 1000)





INFORMACIÓN Y CONTROL DE PUBLICACIONES, S.A.

Velázquez, 46, 1ª Drcha - Tel. 91 435 00 32 Fax 91 435 96 05 - 28001 - MADRID
 Av. Diagonal 497, 5a planta - Tel 93 439 24 18 Fax 93 419 25 34 - 08029 - BARCELONA

Anexe - Tràfic Nacional

Títol: CUINA.CAT
URL Primària: http://www.cuina.cat
Editor: Abacus, S.C.C.L.
Domicili: Perú, 186
Ciutat: 08020 BARCELONA
Teléfono: 93 634 76 10
Fax: 93 389 95 42
E-mail:
Clasificació: Notícies i Informació
Sub-Clasificació: Directoris/Guies locals



1. Xifres totals i promitjos (Nacional)

MES - ANY	NAVEGADORS ÚNICS	VISITES	PÀGINES
Febrer - 2025	81.175	113.601	156.153
PROMIG DIARI	3.691	4.113	5.577
PROMIG DILLUNS-DIVENDRES	3.571	3.964	5.496
PROMIG DISSABTE-DIUMENGE	3.991	4.486	5.778
PÀGINES / VISITES	1,36		
DURADA MITJA VISITES	0:01:53		
TEMPS D'INTERACCIÓ MITJA	0:00:45		

2. Seccions (Nacional)

	PÀGINES	%
HOME	3.456	2.21 %
RESTA	152.697	97.79 %

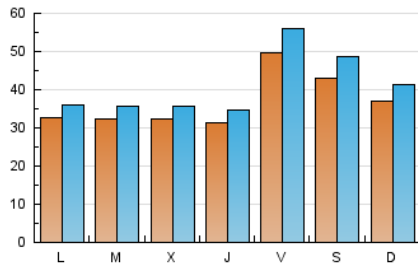
3. Per dia del mes (Nacional)

Dia	N. únics	Visites	Pàgines	Dia	N. únics	Visites	Pàgines	Dia	N. únics	Visites	Pàgines
1	4.392	4.857	6.488	11	3.156	3.482	4.427	21	5.238	5.864	10.282
2	3.828	4.248	5.544	12	3.333	3.589	4.786	22	4.439	5.052	6.367
3	3.193	3.481	4.654	13	3.175	3.563	4.512	23	3.681	4.115	5.037
4	3.034	3.403	4.115	14	4.694	5.298	8.325	24	3.391	3.661	4.830
5	3.161	3.503	4.362	15	4.052	4.677	5.786	25	3.455	3.807	4.627
6	3.005	3.369	4.152	16	3.662	4.122	5.249	26	3.390	3.820	4.537
7	5.421	6.214	11.419	17	3.257	3.604	4.462	27	3.221	3.545	4.230
8	4.292	4.829	6.514	18	3.244	3.606	4.524	28	4.539	5.040	8.392
9	3.582	3.990	5.240	19	3.096	3.381	4.377				
10	3.282	3.631	4.745	20	3.129	3.417	4.170				

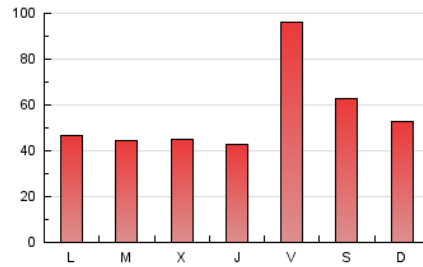
4. Gràfiques (Nacional)

4.1 Per dia de la setmana (promig)

N. únics / Visites (x 100)

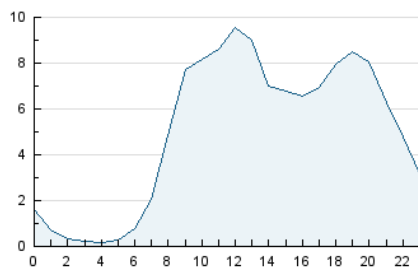


Pàgines (x 100)

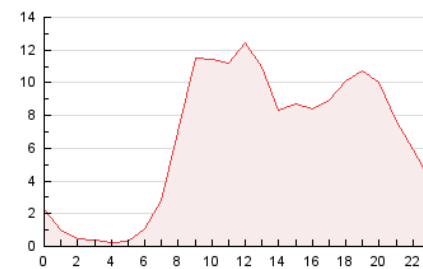


4.2 Per franja horària (promig)

Visites_ (x 1000)

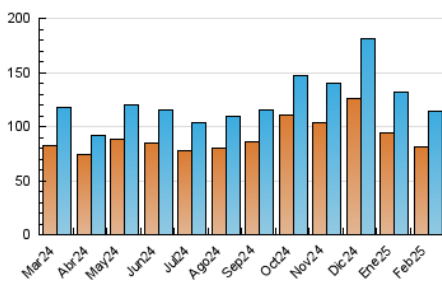


Pàgines (x 1000)

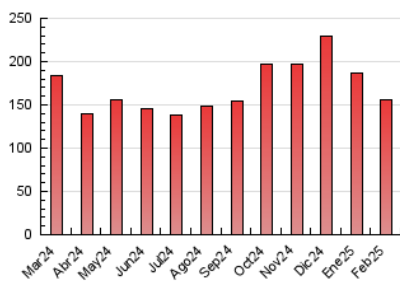


4.3 Per mesos

N. únics / Visites (x 1000)



Pàgines (x 1000)



5. Observacions

Este Medio Electrónico de Comunicación ha sido medido por la herramienta Google Analytics de Google (GA4).

6. Definicions bàsiques (Para més informació cal veure Normes Tècniques per al Control dels Mitjans Electrònics de Comunicació)

Pàgina Vista::

Conjunt de fitxers enviat a un usuari com a resultat d'una petició del mateix rebuda pel servidor. Quan la pàgina està formada per diversos marcs (*frames), el conjunt dels mateixos tindrà, a l'efecte de *còmputo, la consideració d'una pàgina unitària.

Visita:

Una seqüència ininterrompuda de pàgines servides a un usuari vàlid. Si aquest usuari no realitza peticions de pàgines en un període de temps (30 min) la següent petició constituirà l'inici d'una nova visita.

Navegador Únic:

Total de combinacions úniques d'una adreça IP i un identificador adicional. Els mitjans poden utilitzar cookies o l'Identificador d'Alta de registre.

Durada Pàgina Vista:

Temps acumulat en segons de totes les pàgines vistes (en visites de dues o més pàgines vistes), dividit pel nombre total de pàgines vistes.

Durada Visita:

Temps en segons de totes les visites de dues o més pàgines vistes, dividit pel nombre total de dos o més pàgines vistes.

Tràfic nacional:

Audiència/difusió corresponent a Espanya mesurada sobre la base de les dades de les adreces IP registrades pel sistema de mesurament.

7. Opinió

De OJDinteractiva, la divisió de INFORMACIÓN Y CONTROL DE PUBLICACIONES S.A.:

Hem examinat la informació facilitada per l'editor del mitjà electrònic per al període que comprèn la present certificació.

El nostre examen s'ha realitzat d'acord amb les normes i procediments establerts en les Normes Tècniques per al Control dels Mitjans Electrònics de Comunicació.

En la nostra opinió, la present acta presenta raonablement la difusió/audiència registrada per aquest mitjà electrònic.

ADVERTENCIA:

La feina de OJDinteractiva, la divisió de INFORMACIÓN Y CONTROL DE PUBLICACIONES S.A (INTROL) es limita a la realització de proves per a la revisió de les dades de recompte subministrats per l'editor amb la finalitat d'expressar una opinió sobre la *razonabilidad d'aquestes dades d'acord amb les Normes Tècniques per al control dels MEC.

Per tant, INTROL no accepta responsabilitat alguna per les inexactituds o errors que puguin existir en les dades de recompte. Tampoc accepta cap responsabilitat per la falsedat en les dades de recompte rebuts de l'editor, ni per altres dades de mesurament que no estan inclosos en l'anàlisi.

Març - 2025

OJDinteractiva