



INFORMACION Y CONTROL DE PUBLICACIONES, S.A.

Velázquez, 46, 1º Drcha - Tel. 91 435 00 32 Fax 91 435 96 05 - 28001 - MADRID
Av. Diagonal 497, 5a planta - Tel 93 439 24 18 Fax 93 419 25 34 - 08029 - BARCELONA

Título: LAFURAPENEDES.CAT
URL Primaria: http://lafurapenedes.cat/
Editor: La Fura Continguts, SCCL
Domicilio: C/ Santa Digna, 9
Ciudad: 08720 VILAFRANCA DEL PENEDE'S
Teléfono: 93 676 68 46
Fax:
E-mail:
Clasificación: Noticias e Información
Sub-Clasificación: Noticias globales y actualidad



1. Cifras totales y promedios (Nacional e Internacional)

MES - AÑO	NAVEGADORES UNICOS	VISITAS	PAGINAS
Marzo - 2024	16.922	22.629	33.077
PROMEDIO DIARIO	675	730	1.067
PROMEDIO LUNES-VIERNES	768	836	1.254
PROMEDIO SABADO-DOMINGO	478	508	674
PAGINAS / VISITAS	1,46		
DURACION MEDIA VISITAS	0:01:08		
TIEMPO INTERACCIÓN MEDIO	-		

2. Secciones (Nacional e Internacional)

	PAGINAS	%
HOME	4.818	14.57 %
RESTO	28.259	85.43 %

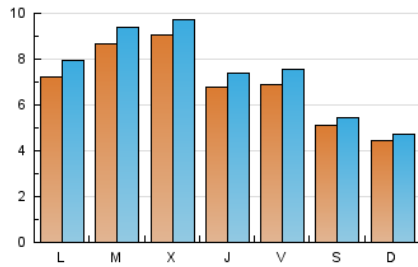
3. Por día del mes (Nacional e Internacional)

Día	N. únicos	Visitas	Páginas	Día	N. únicos	Visitas	Páginas	Día	N. únicos	Visitas	Páginas
1	861	962	1.373	11	666	739	1.072	21	693	772	1.275
2	699	747	945	12	1.116	1.214	1.727	22	683	733	1.116
3	550	587	748	13	1.079	1.163	1.659	23	480	509	739
4	650	720	1.179	14	808	867	1.351	24	428	457	576
5	714	772	1.218	15	746	807	1.281	25	914	1.007	1.542
6	911	983	1.463	16	498	526	699	26	907	987	1.428
7	679	738	1.186	17	411	434	584	27	868	922	1.384
8	654	730	1.137	18	649	711	1.065	28	535	576	809
9	472	493	687	19	731	780	1.173	29	511	545	682
10	488	523	704	20	753	825	1.214	30	417	436	587
								31	341	364	474

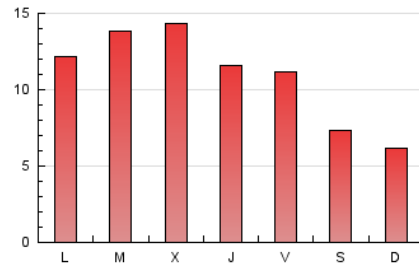
4. Gráficas (Nacional e Internacional)

4.1 Por día de la semana (promedio)

N. únicos / Visitas (x 100)

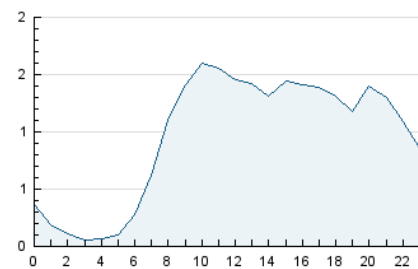


Páginas (x 100)

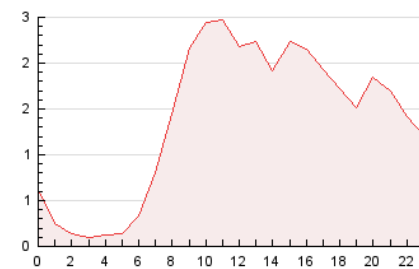


4.2 Por franja horaria (promedio)

Visitas_ (x 1000)

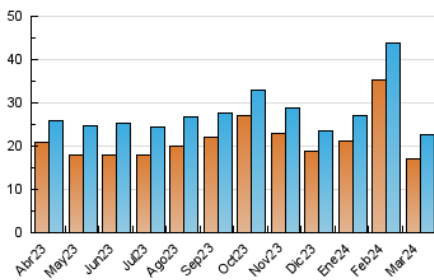


Páginas (x 1000)

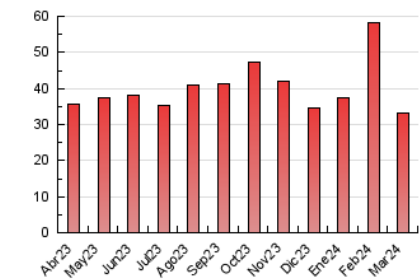


4.3 Por meses

N. únicos / Visitas (x 1000)



Páginas (x 1000)





INFORMACION Y CONTROL DE PUBLICACIONES, S.A.

Velázquez, 46, 1ª Drcha - Tel. 91 435 00 32 Fax 91 435 96 05 - 28001 - MADRID
Av. Diagonal 497, 5a planta - Tel 93 439 24 18 Fax 93 419 25 34 - 08029 - BARCELONA

Anexo - Tráfico Nacional

Título: LAFURAPENEDES.CAT
URL Primaria: http://lafurapenedes.cat/
Editor: La Fura Continguts, SCCL
Domicilio: C/ Santa Digna, 9
Ciudad: 08720 VILAFRANCA DEL PENEDES
Teléfono: 93 676 68 46
Fax:
E-mail:
Clasificación: Noticias e Información
Sub-Clasificación: Noticias globales y actualidad



1. Cifras totales y promedios (Nacional)

MES - AÑO	NAVEGADORES UNICOS	VISITAS	PAGINAS
Marzo - 2024	16.720	22.151	32.458
PROMEDIO DIARIO	660	715	1.047
PROMEDIO LUNES-VIERNES	752	819	1.232
PROMEDIO SABADO-DOMINGO	467	496	659
PAGINAS / VISITAS	1,47		
DURACION MEDIA VISITAS	0:01:08		
TIEMPO INTERACCIÓN MEDIO			

2. Secciones (Nacional)

	PAGINAS	%
HOME	4.729	14.57 %
RESTO	27.729	85.43 %

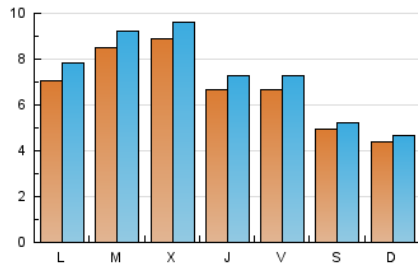
3. Por día del mes (Nacional)

Día	N. únicos	Visitas	Páginas	Día	N. únicos	Visitas	Páginas	Día	N. únicos	Visitas	Páginas
1	761	855	1.261	11	654	726	1.051	21	679	756	1.245
2	644	693	889	12	1.102	1.198	1.709	22	674	724	1.095
3	543	580	741	13	1.066	1.150	1.644	23	469	499	726
4	643	713	1.172	14	796	855	1.335	24	424	453	572
5	703	760	1.200	15	737	798	1.272	25	893	987	1.504
6	898	969	1.446	16	490	517	686	26	890	969	1.407
7	666	725	1.165	17	409	432	581	27	854	907	1.367
8	646	722	1.126	18	643	704	1.056	28	526	567	799
9	467	487	681	19	714	763	1.149	29	502	536	672
10	480	514	676	20	740	812	1.192	30	405	422	570
								31	337	358	469

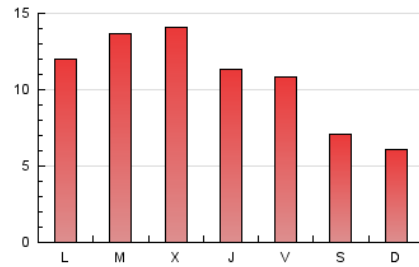
4. Gráficas (Nacional)

4.1 Por día de la semana (promedio)

N. únicos / Visitas (x 100)

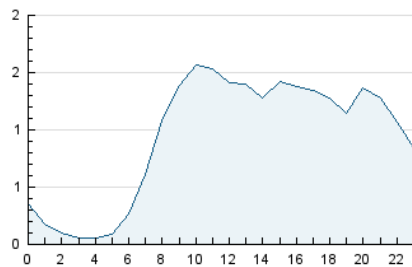


Páginas (x 100)

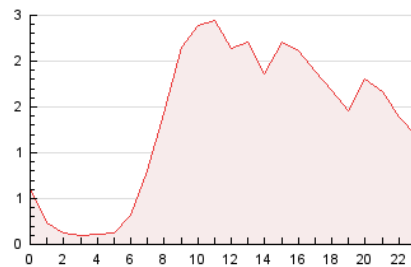


4.2 Por franja horaria (promedio)

Visitas_ (x 1000)

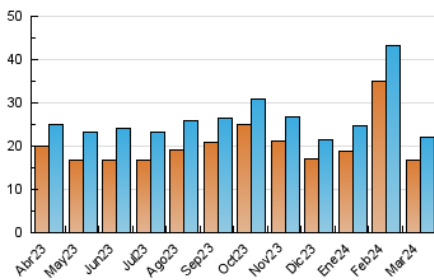


Páginas (x 1000)

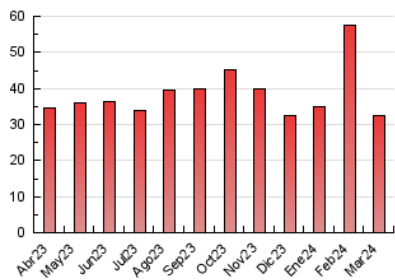


4.3 Por meses

N. únicos / Visitas (x 1000)



Páginas (x 1000)



5. Observaciones

Este Medio Electrónico de Comunicación ha sido medido por la herramienta Google Analytics de Google (GA4)

6. Definiciones básicas (Para más información ver Normas Técnicas para el Control de los Medios Electrónicos de Comunicación)

Página Vista:

Conjunto de ficheros enviado a un usuario como resultado de una petición del mismo recibida por el servidor. Cuando la página está formada por varios marcos (frames), el conjunto de los mismos tendrá, a efectos de cómputo, la consideración de una página unitaria.

Visita:

Una secuencia ininterrumpida de páginas servidas a un usuario válido. Si dicho usuario no realiza peticiones de páginas en un periodo de tiempo (30 min) la siguiente petición constituirá el inicio de una nueva visita.

Navegador Único:

Total de combinaciones únicas de una dirección IP y un identificador adicional. Los medios pueden utilizar cookies o el Identificador de Alta de registro.

Duración Página Vista:

Tiempo acumulado en segundos de todas las páginas vistas (en visitas de dos o más páginas vistas), dividido por el número total de páginas vistas.

Duración Visita:

Tiempo en segundos de todas las visitas de dos o más páginas vistas, dividido por el número total de visitas de dos o más páginas vistas.

Tráfico nacional:

Audiencia/difusión correspondiente a España medida en base a los datos de las direcciones IP registradas por el sistema de medición.

7. Opinión

De OJDinteractiva, la división de INFORMACIÓN Y CONTROL DE PUBLICACIONES S.A.:

Hemos examinado la información facilitada por el editor del medio electrónico para el periodo que comprende la presente certificación.

Nuestro examen se ha realizado de acuerdo con las normas y procedimientos establecidos en las Normas Técnicas para el Control de los Medios Electrónicos de Comunicación.

En nuestra opinión, la presente acta presenta razonablemente la difusión/audiencia registrada por este medio electrónico.

ADVERTENCIA:

El trabajo de OJDinteractiva, la división de INFORMACIÓN Y CONTROL DE PUBLICACIONES S.A (INTROL) se limita a la realización de pruebas para la revisión de los datos de recuento suministrados por el editor con la finalidad de expresar una opinión sobre la razonabilidad de dichos datos de acuerdo con las Normas Técnicas para el control de los MEC.

Por tanto, INTROL no acepta responsabilidad alguna por las inexactitudes o errores que puedan existir en los datos de recuento. Tampoco acepta ninguna responsabilidad por la falsedad en los datos de recuento recibidos del editor, ni por otros datos de medición que no están incluidos en el análisis.

Abril - 2024

OJDinteractiva