



INFORMACION Y CONTROL DE PUBLICACIONES, S.A.

Velázquez, 46, 1º Drcha - Tel. 91 435 00 32 Fax 91 435 96 05 - 28001 - MADRID
Av. Diagonal 497, 5a planta - Tel 93 439 24 18 Fax 93 419 25 34 - 08029 - BARCELONA

Título: LAFURAPENEDES.CAT
URL Primaria: http://lafurapenedes.cat/
Editor: La Fura Continguts, SCCL
Domicilio: C/ Santa Digna, 9
Ciudad: 08720 VILAFRANCA DEL PENEDE'S
Teléfono: 93 676 68 46
Fax:
E-mail:
Clasificación: Noticias e Información
Sub-Clasificación: Noticias globales y actualidad



1. Cifras totales y promedios (Nacional e Internacional)

MES - AÑO	NAVEGADORES UNICOS	VISITAS	PAGINAS
Octubre - 2023	26.952	33.016	47.381
PROMEDIO DIARIO	1.000	1.065	1.528
PROMEDIO LUNES-VIERNES	856	922	1.382
PROMEDIO SABADO-DOMINGO	1.353	1.415	1.887
PAGINAS / VISITAS	1,44		
DURACION MEDIA VISITAS	0:00:53		
TIEMPO INTERACCIÓN MEDIO	0:00:00		

2. Secciones (Nacional e Internacional)

	PAGINAS	%
HOME	5.248	11.08 %
RESTO	42.133	88.92 %

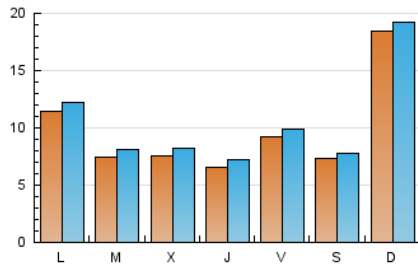
3. Por día del mes (Nacional e Internacional)

Día	N. únicos	Visitas	Páginas	Día	N. únicos	Visitas	Páginas	Día	N. únicos	Visitas	Páginas
1	692	742	1.179	11	741	795	1.328	21	1.073	1.131	1.753
2	687	738	1.136	12	568	619	1.019	22	662	705	1.187
3	725	783	1.108	13	709	772	1.295	23	664	720	1.127
4	737	798	1.217	14	616	652	1.115	24	787	854	1.299
5	690	753	1.247	15	454	481	697	25	811	888	1.301
6	881	943	1.459	16	736	782	1.120	26	723	794	1.262
7	686	720	1.122	17	760	816	1.230	27	851	909	1.476
8	6.789	7.031	7.917	18	748	800	1.165	28	562	592	965
9	2.708	2.887	3.537	19	664	719	1.177	29	643	677	1.045
10	791	864	1.299	20	1.239	1.327	1.994	30	924	995	1.473
								31	679	729	1.132

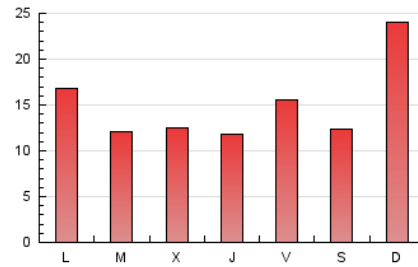
4. Gráficas (Nacional e Internacional)

4.1 Por día de la semana (promedio)

N. únicos / Visitas (x 100)



Páginas (x 100)



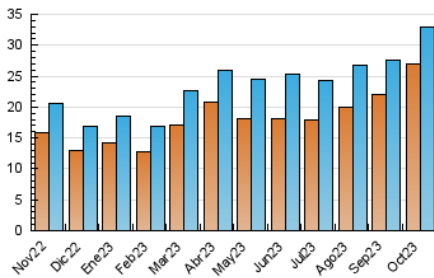
4.2 Por franja horaria (promedio)

Visitas_ (x 1000)

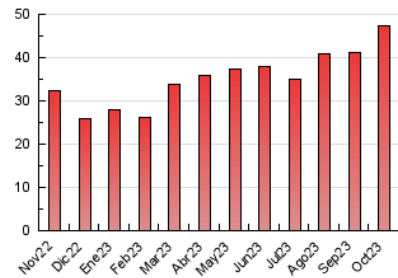
Páginas (x 1000)

4.3 Por meses

N. únicos / Visitas (x 1000)



Páginas (x 1000)





INFORMACION Y CONTROL DE PUBLICACIONES, S.A.

Velázquez, 46, 1ª Drcha - Tel. 91 435 00 32 Fax 91 435 96 05 - 28001 - MADRID
Av. Diagonal 497, 5a planta - Tel 93 439 24 18 Fax 93 419 25 34 - 08029 - BARCELONA

Anexo - Tráfico Nacional

Título: LAFURAPENEDES.CAT
URL Primaria: http://lafurapenedes.cat/
Editor: La Fura Continguts, SCCL
Domicilio: C/ Santa Digna, 9
Ciudad: 08720 VILAFRANCA DEL PENEDES
Teléfono: 93 676 68 46
Fax:
E-mail:
Clasificación: Noticias e Información
Sub-Clasificación: Noticias globales y actualidad



1. Cifras totales y promedios (Nacional)

MES - AÑO	NAVEGADORES UNICOS	VISITAS	PAGINAS
Octubre - 2023	25.030	31.006	45.202
PROMEDIO DIARIO	937	1.000	1.458
PROMEDIO LUNES-VIERNES	783	848	1.302
PROMEDIO SABADO-DOMINGO	1.312	1.373	1.839
PAGINAS / VISITAS	1,46		
DURACION MEDIA VISITAS	0:00:55		
TIEMPO INTERACCIÓN MEDIO	0:00:00		

2. Secciones (Nacional)

	PAGINAS	%
HOME	5.074	11.23 %
RESTO	40.128	88.77 %

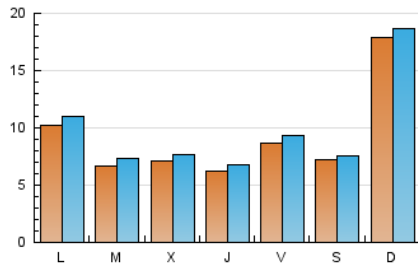
3. Por día del mes (Nacional)

Día	N. únicos	Visitas	Páginas	Día	N. únicos	Visitas	Páginas	Día	N. únicos	Visitas	Páginas
1	625	675	1.106	11	715	770	1.302	21	1.061	1.118	1.740
2	612	663	1.056	12	533	582	973	22	599	642	1.123
3	621	679	998	13	672	735	1.258	23	583	639	1.018
4	690	749	1.157	14	592	627	1.074	24	715	781	1.224
5	644	708	1.194	15	447	474	687	25	734	811	1.217
6	830	892	1.404	16	560	605	943	26	687	758	1.223
7	669	704	1.104	17	666	720	1.126	27	793	852	1.410
8	6.632	6.864	7.731	18	685	737	1.097	28	551	581	953
9	2.615	2.773	3.435	19	616	670	1.127	29	636	670	1.037
10	737	808	1.242	20	1.175	1.260	1.908	30	737	807	1.285
								31	601	652	1.050

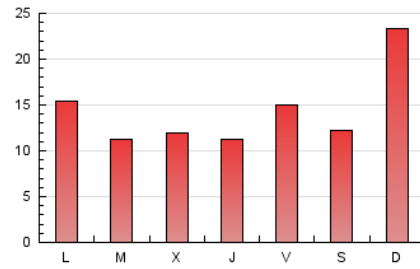
4. Gráficas (Nacional)

4.1 Por día de la semana (promedio)

N. únicos / Visitas (x 100)



Páginas (x 100)



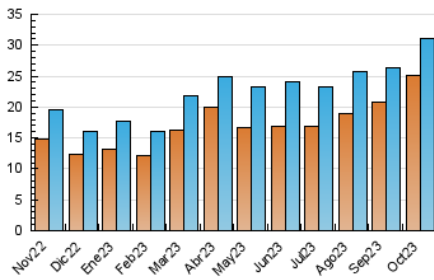
4.2 Por franja horaria (promedio)

Visitas_ (x 1000)

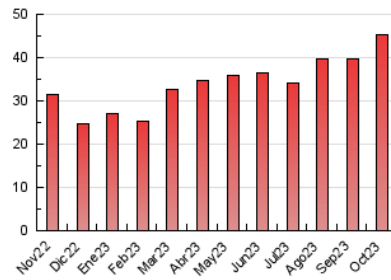
Páginas (x 1000)

4.3 Por meses

N. únicos / Visitas (x 1000)



Páginas (x 1000)



5. Observaciones

Este Medio Electrónico de Comunicación ha sido medido por la herramienta Google Analytics de Google (GA4)

6. Definiciones básicas (Para más información ver Normas Técnicas para el Control de los Medios Electrónicos de Comunicación)

Página Vista:

Conjunto de ficheros enviado a un usuario como resultado de una petición del mismo recibida por el servidor. Cuando la página está formada por varios marcos (frames), el conjunto de los mismos tendrá, a efectos de cómputo, la consideración de una página unitaria.

Visita:

Una secuencia ininterrumpida de páginas servidas a un usuario válido. Si dicho usuario no realiza peticiones de páginas en un periodo de tiempo (30 min) la siguiente petición constituirá el inicio de una nueva visita.

Navegador Único:

Total de combinaciones únicas de una dirección IP y un identificador adicional. Los medios pueden utilizar cookies o el Identificador de Alta de registro.

Duración Página Vista:

Tiempo acumulado en segundos de todas las páginas vistas (en visitas de dos o más páginas vistas), dividido por el número total de páginas vistas.

Duración Visita:

Tiempo en segundos de todas las visitas de dos o más páginas vistas, dividido por el número total de visitas de dos o más páginas vistas.

Tráfico nacional:

Audiencia/difusión correspondiente a España medida en base a los datos de las direcciones IP registradas por el sistema de medición.

7. Opinión

De OJDinteractiva, la división de INFORMACIÓN Y CONTROL DE PUBLICACIONES S.A.:

Hemos examinado la información facilitada por el editor del medio electrónico para el periodo que comprende la presente certificación.

Nuestro examen se ha realizado de acuerdo con las normas y procedimientos establecidos en las Normas Técnicas para el Control de los Medios Electrónicos de Comunicación.

En nuestra opinión, la presente acta presenta razonablemente la difusión/audiencia registrada por este medio electrónico.

ADVERTENCIA:

El trabajo de OJDinteractiva, la división de INFORMACIÓN Y CONTROL DE PUBLICACIONES S.A (INTROL) se limita a la realización de pruebas para la revisión de los datos de recuento suministrados por el editor con la finalidad de expresar una opinión sobre la razonabilidad de dichos datos de acuerdo con las Normas Técnicas para el control de los MEC.

Por tanto, INTROL no acepta responsabilidad alguna por las inexactitudes o errores que puedan existir en los datos de recuento. Tampoco acepta ninguna responsabilidad por la falsedad en los datos de recuento recibidos del editor, ni por otros datos de medición que no están incluidos en el análisis.

Noviembre - 2023

OJDinteractiva