



## INFORMACION Y CONTROL DE PUBLICACIONES, S.A.

Velázquez, 46, 1ª Drcha - Tel. 91 435 00 32 Fax 91 435 96 05 - 28001 - MADRID  
Av. Diagonal 497, 5a planta - Tel 93 439 24 18 Fax 93 419 25 34 - 08029 - BARCELONA

**Título:** EBREDIGITAL.CAT  
**URL Primaria:** http://www.ebredigital.cat  
**Editor:** Ebre Digital, S.L.  
**Domicilio:** Portal Centre Ciutat, 19. Autovia Tortosa I Aldea - Km 2,5  
**Ciudad:** 43500 TORTOSA  
**Teléfono:** 977 443 699  
**Fax:**  
**E-mail:**  
**Clasificación:** Noticias e Información  
**Sub-Clasificación:** Noticias globales y actualidad



### 1. Cifras totales y promedios (Nacional e Internacional)

MES - AÑO	NAVEGADORES UNICOS	VISITAS	PAGINAS
Noviembre - 2023	93.752	165.267	218.889
<b>PROMEDIO DIARIO</b>	<b>4.851</b>	<b>5.509</b>	<b>7.296</b>
<b>PROMEDIO LUNES-VIERNES</b>	5.426	6.200	8.285
<b>PROMEDIO SABADO-DOMINGO</b>	3.270	3.607	4.578
<b>PAGINAS / VISITAS</b>	1,32		
<b>DURACION MEDIA VISITAS</b>	0:01:55		
<b>TIEMPO INTERACCIÓN MEDIO</b>	0:01:28		

### 2. Secciones (Nacional e Internacional)

	PAGINAS	%
<b>HOME</b>	21.028	9.61 %
<b>RESTO</b>	197.861	90.39 %

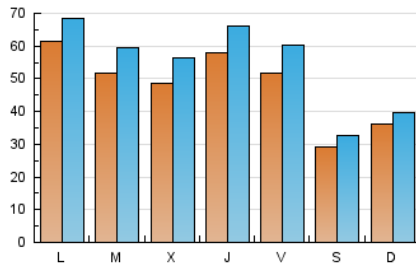
### 3. Por día del mes (Nacional e Internacional)

Día	N. únicos	Visitas	Páginas	Día	N. únicos	Visitas	Páginas	Día	N. únicos	Visitas	Páginas
1	3.208	3.631	4.950	11	2.957	3.308	4.202	21	4.554	5.232	6.791
2	4.646	5.347	8.052	12	3.740	4.078	5.202	22	3.025	3.566	5.004
3	5.630	6.555	9.077	13	5.288	6.034	8.545	23	5.246	6.074	7.902
4	3.170	3.482	4.689	14	7.060	8.154	10.725	24	4.629	5.306	7.175
5	3.283	3.690	4.635	15	6.487	7.381	9.417	25	2.206	2.467	3.141
6	4.511	5.161	7.087	16	8.904	9.967	12.606	26	2.727	3.029	3.702
7	4.604	5.243	7.221	17	5.183	5.967	7.831	27	4.219	4.931	6.751
8	5.541	6.395	8.720	18	3.410	3.784	4.757	28	4.412	5.094	6.796
9	5.157	5.898	7.952	19	4.668	5.021	6.298	29	6.098	7.158	9.430
10	5.288	6.215	8.122	20	10.616	11.255	14.178	30	5.064	5.844	7.931

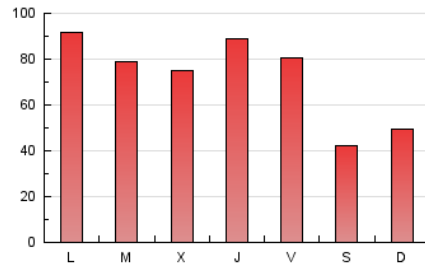
#### 4. Gráficas (Nacional e Internacional)

##### 4.1 Por día de la semana (promedio)

N. únicos / Visitas (x 100)



Páginas (x 100)



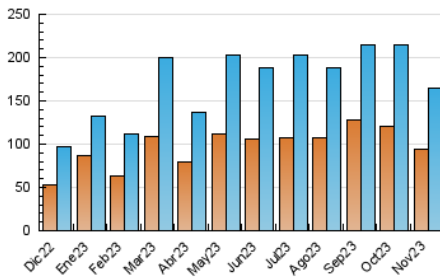
##### 4.2 Por franja horaria (promedio)

Visitas\_ (x 1000)

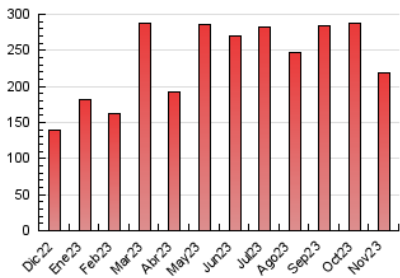
Páginas (x 1000)

##### 4.3 Por meses

N. únicos / Visitas (x 1000)



Páginas (x 1000)





## INFORMACION Y CONTROL DE PUBLICACIONES, S.A.

Velázquez, 46, 1ª Drcha - Tel. 91 435 00 32 Fax 91 435 96 05 - 28001 - MADRID  
Av. Diagonal 497, 5a planta - Tel 93 439 24 18 Fax 93 419 25 34 - 08029 - BARCELONA

### Anexo - Tráfico Nacional

**Título:** EBREDIGITAL.CAT  
**URL Primaria:** http://www.ebredigital.cat  
**Editor:** Ebre Digital, S.L.  
**Domicilio:** Portal Centre Ciutat, 19. Autovia Tortosa I Aldea - Km 2,5  
**Ciudad:** 43500 TORTOSA  
**Teléfono:** 977 443 699  
**Fax:**  
**E-mail:**  
**Clasificación:** Noticias e Información  
**Sub-Clasificación:** Noticias globales y actualidad



#### 1. Cifras totales y promedios (Nacional)

MES - AÑO	NAVEGADORES UNICOS	VISITAS	PAGINAS
Noviembre - 2023	91.739	162.232	214.942
<b>PROMEDIO DIARIO</b>	<b>4.761</b>	<b>5.408</b>	<b>7.165</b>
<b>PROMEDIO LUNES-VIERNES</b>	5.335	6.097	8.152
<b>PROMEDIO SABADO-DOMINGO</b>	3.183	3.512	4.450
<b>PAGINAS / VISITAS</b>	1,32		
<b>DURACION MEDIA VISITAS</b>	0:01:56		
<b>TIEMPO INTERACCIÓN MEDIO</b>	0:01:28		

#### 2. Secciones (Nacional)

	PAGINAS	%
<b>HOME</b>	20.459	9.52 %
<b>RESTO</b>	194.483	90.48 %

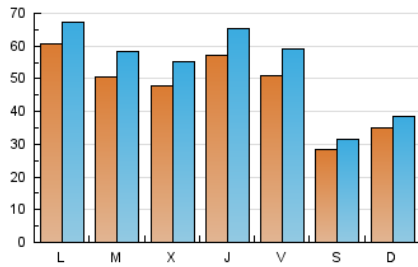
#### 3. Por día del mes (Nacional)

Día	N. únicos	Visitas	Páginas	Día	N. únicos	Visitas	Páginas	Día	N. únicos	Visitas	Páginas
1	3.152	3.579	4.861	11	2.870	3.208	4.066	21	4.461	5.117	6.658
2	4.588	5.270	7.973	12	3.669	4.000	5.115	22	2.929	3.461	4.874
3	5.561	6.482	8.981	13	5.195	5.919	8.407	23	5.140	5.952	7.737
4	3.101	3.413	4.580	14	6.947	8.055	10.543	24	4.531	5.200	7.031
5	3.215	3.626	4.534	15	6.381	7.262	9.281	25	2.148	2.404	3.060
6	4.446	5.091	6.997	16	8.758	9.804	12.421	26	2.669	2.969	3.570
7	4.525	5.155	7.099	17	5.070	5.836	7.673	27	4.118	4.814	6.618
8	5.454	6.292	8.573	18	3.283	3.617	4.588	28	4.341	5.014	6.703
9	5.079	5.813	7.847	19	4.510	4.862	6.084	29	6.014	7.031	9.247
10	5.193	6.106	7.994	20	10.501	11.130	14.020	30	4.978	5.750	7.807

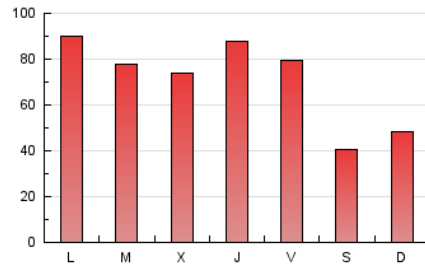
#### 4. Gráficas (Nacional)

##### 4.1 Por día de la semana (promedio)

N. únicos / Visitas (x 100)



Páginas (x 100)



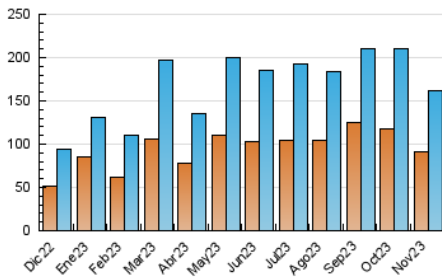
##### 4.2 Por franja horaria (promedio)

Visitas\_ (x 1000)

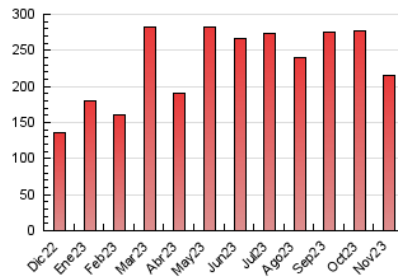
Páginas (x 1000)

##### 4.3 Por meses

N. únicos / Visitas (x 1000)



Páginas (x 1000)



## 5. Observaciones

Este Medio Electrónico de Comunicación ha sido medido por la herramienta Google Analytics de Google (GA4)

## 6. Definiciones básicas (Para más información ver Normas Técnicas para el Control de los Medios Electrónicos de Comunicación)

### Página Vista:

Conjunto de ficheros enviado a un usuario como resultado de una petición del mismo recibida por el servidor. Cuando la página está formada por varios marcos (frames), el conjunto de los mismos tendrá, a efectos de cómputo, la consideración de una página unitaria.

### Visita:

Una secuencia ininterrumpida de páginas servidas a un usuario válido. Si dicho usuario no realiza peticiones de páginas en un periodo de tiempo (30 min) la siguiente petición constituirá el inicio de una nueva visita.

### Navegador Único:

Total de combinaciones únicas de una dirección IP y un identificador adicional. Los medios pueden utilizar cookies o el Identificador de Alta de registro.

### Duración Página Vista:

Tiempo acumulado en segundos de todas las páginas vistas (en visitas de dos o más páginas vistas), dividido por el número total de páginas vistas.

### Duración Visita:

Tiempo en segundos de todas las visitas de dos o más páginas vistas, dividido por el número total de visitas de dos o más páginas vistas.

### Tráfico nacional:

Audiencia/difusión correspondiente a España medida en base a los datos de las direcciones IP registradas por el sistema de medición.

## 7. Opinión

De OJDinteractiva, la división de INFORMACIÓN Y CONTROL DE PUBLICACIONES S.A.:

Hemos examinado la información facilitada por el editor del medio electrónico para el periodo que comprende la presente certificación.

Nuestro examen se ha realizado de acuerdo con las normas y procedimientos establecidos en las Normas Técnicas para el Control de los Medios Electrónicos de Comunicación.

En nuestra opinión, la presente acta presenta razonablemente la difusión/audiencia registrada por este medio electrónico.

### ADVERTENCIA:

El trabajo de OJDinteractiva, la división de INFORMACIÓN Y CONTROL DE PUBLICACIONES S.A (INTROL) se limita a la realización de pruebas para la revisión de los datos de recuento suministrados por el editor con la finalidad de expresar una opinión sobre la razonabilidad de dichos datos de acuerdo con las Normas Técnicas para el control de los MEC.

Por tanto, INTROL no acepta responsabilidad alguna por las inexactitudes o errores que puedan existir en los datos de recuento. Tampoco acepta ninguna responsabilidad por la falsedad en los datos de recuento recibidos del editor, ni por otros datos de medición que no están incluidos en el análisis.

Diciembre - 2023

OJDinteractiva