



## INFORMACION Y CONTROL DE PUBLICACIONES, S.A.

Velázquez, 46, 1ª Drcha - Tel. 91 435 00 32 Fax 91 435 96 05 - 28001 - MADRID  
Av. Diagonal 497, 5a planta - Tel 93 439 24 18 Fax 93 419 25 34 - 08029 - BARCELONA

**Título:** DIARILAVEU.CAT  
**URL Primaria:** https://www.diarilaveu.cat  
**Editor:** Editora Singular Digital 2GR S.L.  
**Domicilio:** Plaça Vella, 10 3r  
**Ciudad:** 08221 TERRASSA  
**Teléfono:** 93 674 86 61  
**Fax:** 93 212 66 07  
**E-mail:**  
**Clasificación:** Noticias e Información  
**Sub-Clasificación:** Noticias globales y actualidad

DIARI  LAVEU

### 1. Cifras totales y promedios (Nacional e Internacional)

MES - AÑO	NAVEGADORES UNICOS	VISITAS	PAGINAS
Noviembre - 2024	183.959	365.075	553.551
<b>PROMEDIO DIARIO</b>	<b>10.318</b>	<b>12.515</b>	<b>18.452</b>
<b>PROMEDIO LUNES-VIERNES</b>	9.667	11.612	17.276
<b>PROMEDIO SABADO-DOMINGO</b>	11.839	14.623	21.194
<b>PAGINAS / VISITAS</b>	1,47		
<b>DURACION MEDIA VISITAS</b>	0:02:26		
<b>TIEMPO INTERACCIÓN MEDIO</b>	0:02:16		

### 2. Secciones (Nacional e Internacional)

	PAGINAS	%
<b>HOME</b>	83.065	15.01 %
<b>RESTO</b>	470.486	84.99 %

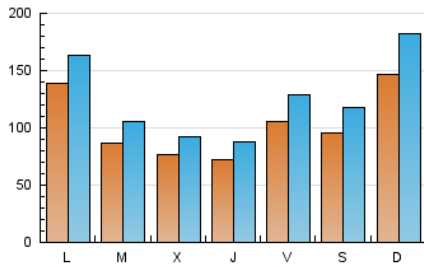
### 3. Por día del mes (Nacional e Internacional)

Día	N. únicos	Visitas	Páginas	Día	N. únicos	Visitas	Páginas	Día	N. únicos	Visitas	Páginas
1	24.489	29.589	44.003	11	5.553	6.864	10.746	21	5.544	6.804	11.530
2	22.537	28.320	40.676	12	6.098	7.302	11.830	22	5.694	7.056	11.330
3	37.977	48.190	66.512	13	7.860	9.946	16.083	23	7.277	8.493	12.008
4	38.159	44.508	58.766	14	9.317	10.993	16.684	24	9.143	10.657	14.738
5	18.636	22.570	31.287	15	7.731	9.417	13.998	25	5.911	7.027	10.398
6	11.265	13.044	19.170	16	5.042	5.985	9.634	26	4.974	5.934	9.312
7	8.852	10.901	16.948	17	4.769	5.779	9.312	27	4.842	5.756	9.167
8	9.453	11.473	17.145	18	5.830	6.956	10.528	28	5.381	6.480	9.957
9	7.916	9.668	14.653	19	5.054	6.401	10.323	29	5.629	6.683	10.544
10	6.613	8.106	13.504	20	6.727	8.139	13.055	30	5.273	6.410	9.710

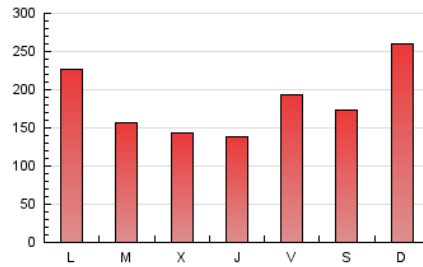
### 4. Gráficas (Nacional e Internacional)

#### 4.1 Por día de la semana (promedio)

N. únicos / Visitas (x 100)

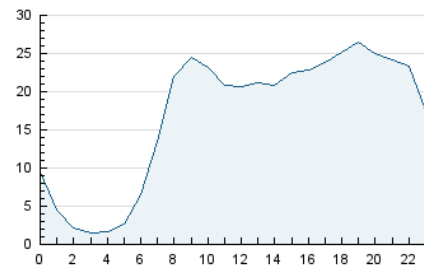


Páginas (x 100)

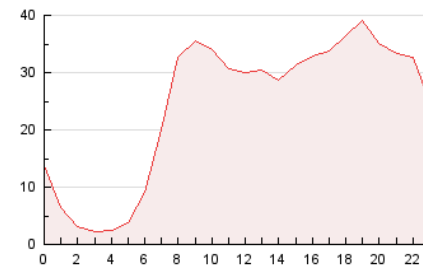


#### 4.2 Por franja horaria (promedio)

Visitas\_ (x 1000)

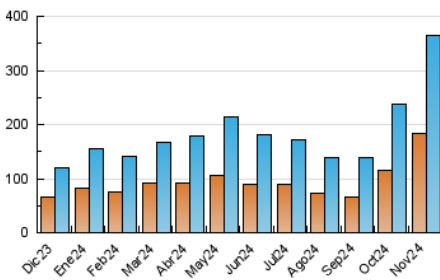


Páginas (x 1000)

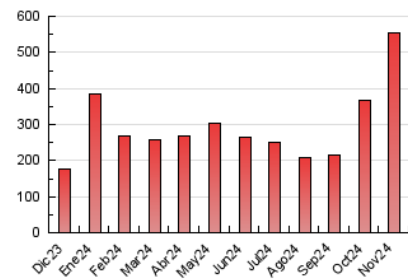


#### 4.3 Por meses

N. únicos / Visitas (x 1000)



Páginas (x 1000)





## INFORMACION Y CONTROL DE PUBLICACIONES, S.A.

Velázquez, 46, 1ª Drcha - Tel. 91 435 00 32 Fax 91 435 96 05 - 28001 - MADRID  
Av. Diagonal 497, 5a planta - Tel 93 439 24 18 Fax 93 419 25 34 - 08029 - BARCELONA

### Anexo - Tráfico Nacional

**Título:** DIARILAVEU.CAT  
**URL Primaria:** https://www.diarilaveu.cat  
**Editor:** Editora Singular Digital 2GR S.L.  
**Domicilio:** Plaça Vella, 10 3r  
**Ciudad:** 08221 TERRASSA  
**Teléfono:** 93 674 86 61  
**Fax:** 93 212 66 07  
**E-mail:**  
**Clasificación:** Noticias e Información  
**Sub-Clasificación:** Noticias globales y actualidad

#### 1. Cifras totales y promedios (Nacional)

MES - AÑO	NAVEGADORES UNICOS	VISITAS	PAGINAS
Noviembre - 2024	178.100	356.702	541.840
<b>PROMEDIO DIARIO</b>	<b>10.070</b>	<b>12.200</b>	<b>18.061</b>
<b>PROMEDIO LUNES-VIERNES</b>	9.432	11.312	16.910
<b>PROMEDIO SABADO-DOMINGO</b>	11.558	14.271	20.748
<b>PAGINAS / VISITAS</b>	1,48		
<b>DURACION MEDIA VISITAS</b>	0:02:27		
<b>TIEMPO INTERACCIÓN MEDIO</b>	0:02:18		

#### 2. Secciones (Nacional)

	PAGINAS	%
<b>HOME</b>	79.771	14.72 %
<b>RESTO</b>	462.069	85.28 %

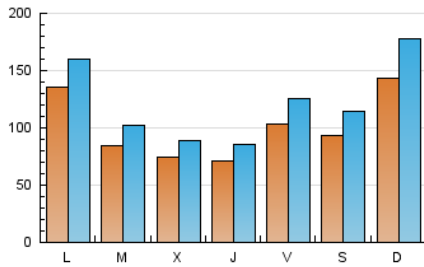
#### 3. Por día del mes (Nacional)

Día	N. únicos	Visitas	Páginas	Día	N. únicos	Visitas	Páginas	Día	N. únicos	Visitas	Páginas
1	23.964	28.988	43.096	11	5.428	6.691	10.529	21	5.337	6.567	11.264
2	22.102	27.776	39.896	12	5.959	7.152	11.569	22	5.462	6.782	11.026
3	37.414	47.364	65.469	13	7.673	9.675	15.763	23	7.039	8.253	11.724
4	37.760	43.913	57.937	14	9.136	10.796	16.422	24	8.895	10.355	14.385
5	18.232	21.892	30.629	15	7.516	9.176	13.696	25	5.672	6.769	10.079
6	11.087	12.746	18.830	16	4.837	5.765	9.375	26	4.770	5.735	9.041
7	8.680	10.661	16.671	17	4.553	5.540	9.033	27	4.640	5.513	8.916
8	9.183	11.062	16.681	18	5.567	6.655	10.203	28	5.247	6.341	9.767
9	7.750	9.452	14.324	19	4.842	6.163	10.029	29	5.489	6.533	10.318
10	6.359	7.790	13.085	20	6.433	7.751	12.641	30	5.075	6.145	9.442

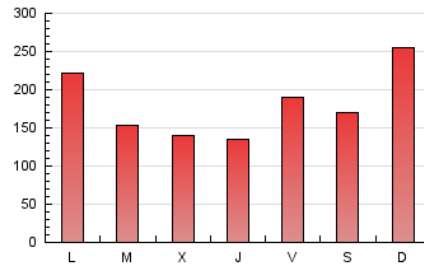
#### 4. Gráficas (Nacional)

##### 4.1 Por día de la semana (promedio)

N. únicos / Visitas (x 100)

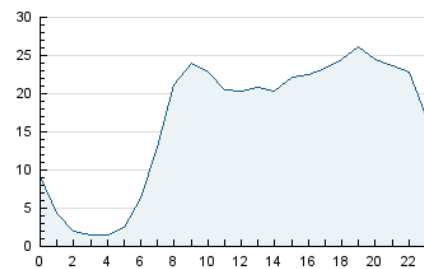


Páginas (x 100)

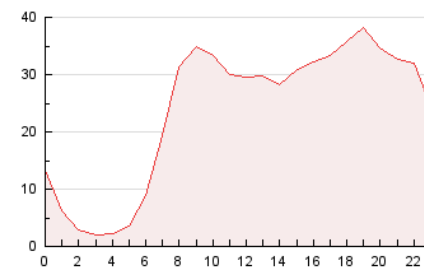


##### 4.2 Por franja horaria (promedio)

Visitas\_ (x 1000)

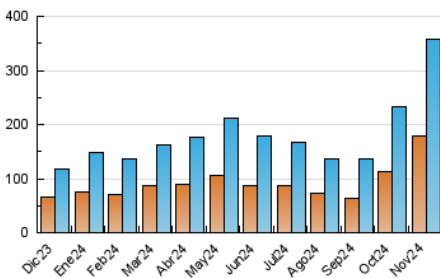


Páginas (x 1000)

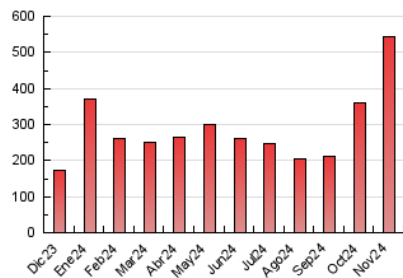


##### 4.3 Por meses

N. únicos / Visitas (x 1000)



Páginas (x 1000)



## 5. Observaciones

Este Medio Electrónico de Comunicación ha sido medido por la herramienta Google Analytics de Google (GA4).

## 6. Definiciones básicas (Para más información ver Normas Técnicas para el Control de los Medios Electrónicos de Comunicación)

### Página Vista:

Conjunto de ficheros enviado a un usuario como resultado de una petición del mismo recibida por el servidor. Cuando la página está formada por varios marcos (frames), el conjunto de los mismos tendrá, a efectos de cómputo, la consideración de una página unitaria.

### Visita:

Una secuencia ininterrumpida de páginas servidas a un usuario válido. Si dicho usuario no realiza peticiones de páginas en un periodo de tiempo (30 min) la siguiente petición constituirá el inicio de una nueva visita.

### Navegador Único:

Total de combinaciones únicas de una dirección IP y un identificador adicional. Los medios pueden utilizar cookies o el Identificador de Alta de registro.

### Duración Página Vista:

Tiempo acumulado en segundos de todas las páginas vistas (en visitas de dos o más páginas vistas), dividido por el número total de páginas vistas.

### Duración Visita:

Tiempo en segundos de todas las visitas de dos o más páginas vistas, dividido por el número total de visitas de dos o más páginas vistas.

### Tráfico nacional:

Audiencia/difusión correspondiente a España medida en base a los datos de las direcciones IP registradas por el sistema de medición.

## 7. Opinión

De OJDinteractiva, la división de INFORMACIÓN Y CONTROL DE PUBLICACIONES S.A.:

Hemos examinado la información facilitada por el editor del medio electrónico para el periodo que comprende la presente certificación.

Nuestro examen se ha realizado de acuerdo con las normas y procedimientos establecidos en las Normas Técnicas para el Control de los Medios Electrónicos de Comunicación.

En nuestra opinión, la presente acta presenta razonablemente la difusión/audiencia registrada por este medio electrónico.

### ADVERTENCIA:

El trabajo de OJDinteractiva, la división de INFORMACIÓN Y CONTROL DE PUBLICACIONES S.A (INTROL) se limita a la realización de pruebas para la revisión de los datos de recuento suministrados por el editor con la finalidad de expresar una opinión sobre la razonabilidad de dichos datos de acuerdo con las Normas Técnicas para el control de los MEC.

Por tanto, INTROL no acepta responsabilidad alguna por las inexactitudes o errores que puedan existir en los datos de recuento. Tampoco acepta ninguna responsabilidad por la falsedad en los datos de recuento recibidos del editor, ni por otros datos de medición que no están incluidos en el análisis.

Diciembre - 2024

OJDinteractiva