



INFORMACION Y CONTROL DE PUBLICACIONES, S.A.

Velázquez, 46, 1ª Drcha - Tel. 91 435 00 32 Fax 91 435 96 05 - 28001 - MADRID
Av. Diagonal 497, 5a planta - Tel 93 439 24 18 Fax 93 419 25 34 - 08029 - BARCELONA

Título: EBREDIGITAL.CAT - IMAGINARADIO.CAT
URL Primaria: http://www.imaginaradio.cat
Editor: Ebre Digital, S.L.
Domicilio: Portal Centre Ciutat, 19. Autovia Tortosa I Aldea - Km 2,5
Ciudad: 43500 TORTOSA
Teléfono: 977 443 699
Fax:
E-mail:
Clasificación: Noticias e Información
Sub-Clasificación: Noticias globales y actualidad



1. Cifras totales y promedios (Nacional e Internacional)

MES - AÑO	NAVEGADORES UNICOS	VISITAS	PAGINAS
Enero - 2025	9.262	13.038	15.748
PROMEDIO DIARIO	378	417	508
PROMEDIO LUNES-VIERNES	395	441	541
PROMEDIO SABADO-DOMINGO	327	351	412
PAGINAS / VISITAS	1,22		
DURACION MEDIA VISITAS	0:01:50		
TIEMPO INTERACCIÓN MEDIO	0:00:55		

2. Secciones (Nacional e Internacional)

	PAGINAS	%
HOME	1.784	11.33 %
RESTO	13.964	88.67 %

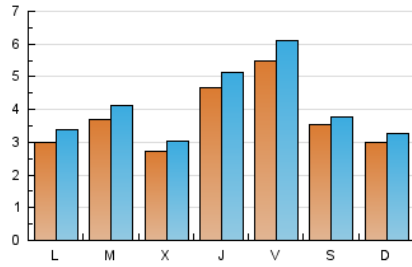
3. Por día del mes (Nacional e Internacional)

Día	N. únicos	Visitas	Páginas	Día	N. únicos	Visitas	Páginas	Día	N. únicos	Visitas	Páginas
1	113	120	142	11	168	180	197	21	313	351	448
2	384	433	536	12	211	233	315	22	326	361	420
3	742	835	1.034	13	354	419	554	23	803	866	1.004
4	647	686	794	14	376	419	507	24	920	993	1.199
5	393	421	506	15	283	310	385	25	433	451	515
6	163	171	215	16	401	461	557	26	389	418	485
7	303	342	445	17	376	420	534	27	423	470	606
8	246	284	349	18	162	185	224	28	483	533	610
9	413	456	516	19	210	234	261	29	391	440	516
10	345	389	474	20	251	289	445	30	322	353	427
								31	362	417	528

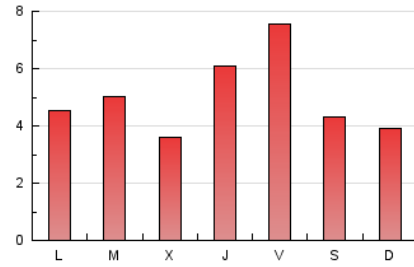
4. Gráficas (Nacional e Internacional)

4.1 Por día de la semana (promedio)

N. únicos / Visitas (x 100)

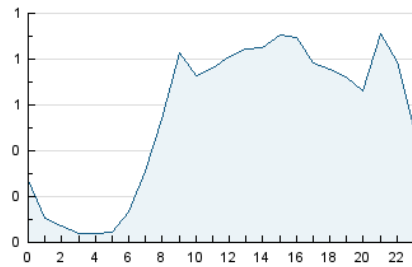


Páginas (x 100)

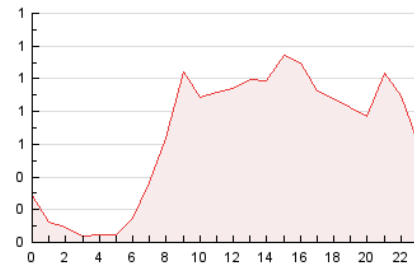


4.2 Por franja horaria (promedio)

Visitas_ (x 1000)

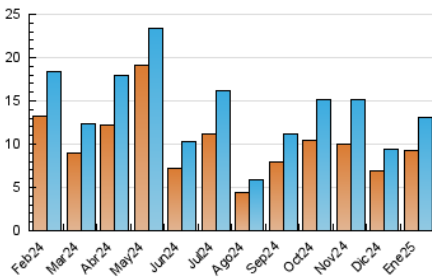


Páginas (x 1000)

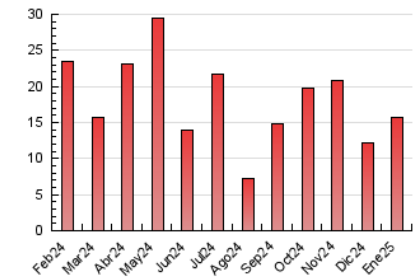


4.3 Por meses

N. únicos / Visitas (x 1000)



Páginas (x 1000)





INFORMACION Y CONTROL DE PUBLICACIONES, S.A.

Velázquez, 46, 1ª Drcha - Tel. 91 435 00 32 Fax 91 435 96 05 - 28001 - MADRID
Av. Diagonal 497, 5a planta - Tel 93 439 24 18 Fax 93 419 25 34 - 08029 - BARCELONA

Anexo - Tráfico Nacional

Título: EBREDIGITAL.CAT - IMAGINARADIO.CAT
URL Primaria: http://www.imaginaradio.cat
Editor: Ebre Digital, S.L.
Domicilio: Portal Centre Ciutat, 19. Autovia Tortosa I Aldea - Km 2,5
Ciudad: 43500 TORTOSA
Teléfono: 977 443 699
Fax:
E-mail:
Clasificación: Noticias e Información
Sub-Clasificación: Noticias globales y actualidad



1. Cifras totales y promedios (Nacional)

MES - AÑO	NAVEGADORES UNICOS	VISITAS	PAGINAS
Enero - 2025	9.089	12.713	15.359
PROMEDIO DIARIO	369	407	495
PROMEDIO LUNES-VIERNES	386	429	528
PROMEDIO SABADO-DOMINGO	318	342	402
PAGINAS / VISITAS	1,22		
DURACION MEDIA VISITAS	0:01:51		
TIEMPO INTERACCIÓN MEDIO	0:00:55		

2. Secciones (Nacional)

	PAGINAS	%
HOME	1.687	10.98 %
RESTO	13.672	89.02 %

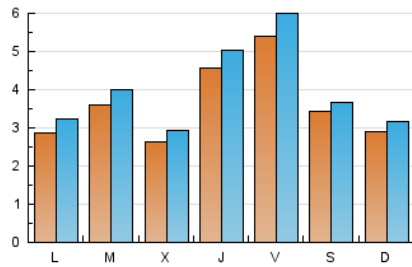
3. Por día del mes (Nacional)

Día	N. únicos	Visitas	Páginas	Día	N. únicos	Visitas	Páginas	Día	N. únicos	Visitas	Páginas
1	105	110	133	11	166	178	193	21	304	340	436
2	374	421	524	12	203	225	305	22	318	352	412
3	726	819	1.016	13	343	405	537	23	791	850	984
4	636	674	781	14	371	411	500	24	902	974	1.169
5	378	403	490	15	275	300	378	25	420	438	498
6	158	165	209	16	394	452	546	26	378	406	473
7	294	328	432	17	368	409	508	27	405	447	575
8	236	273	338	18	158	181	219	28	468	518	593
9	406	448	508	19	206	230	255	29	386	433	510
10	342	385	461	20	242	278	433	30	318	348	420
								31	358	412	523

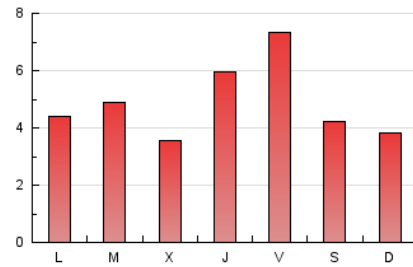
4. Gráficas (Nacional)

4.1 Por día de la semana (promedio)

N. únicos / Visitas (x 100)

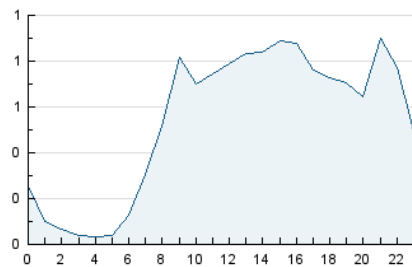


Páginas (x 100)

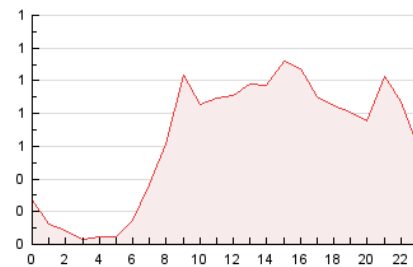


4.2 Por franja horaria (promedio)

Visitas_ (x 1000)

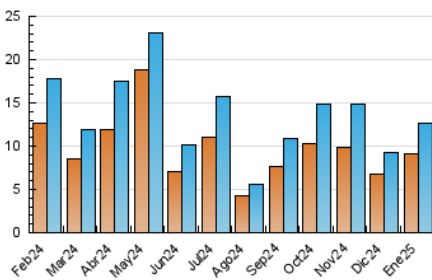


Páginas (x 1000)

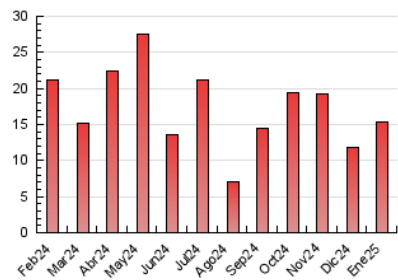


4.3 Por meses

N. únicos / Visitas (x 1000)



Páginas (x 1000)



5. Observaciones

Este Medio Electrónico de Comunicación ha sido medido por la herramienta Google Analytics de Google (GA4).

6. Definiciones básicas (Para más información ver Normas Técnicas para el Control de los Medios Electrónicos de Comunicación)

Página Vista:

Conjunto de ficheros enviado a un usuario como resultado de una petición del mismo recibida por el servidor. Cuando la página está formada por varios marcos (frames), el conjunto de los mismos tendrá, a efectos de cómputo, la consideración de una página unitaria.

Visita:

Una secuencia ininterrumpida de páginas servidas a un usuario válido. Si dicho usuario no realiza peticiones de páginas en un periodo de tiempo (30 min) la siguiente petición constituirá el inicio de una nueva visita.

Navegador Único:

Total de combinaciones únicas de una dirección IP y un identificador adicional. Los medios pueden utilizar cookies o el Identificador de Alta de registro.

Duración Página Vista:

Tiempo acumulado en segundos de todas las páginas vistas (en visitas de dos o más páginas vistas), dividido por el número total de páginas vistas.

Duración Visita:

Tiempo en segundos de todas las visitas de dos o más páginas vistas, dividido por el número total de visitas de dos o más páginas vistas.

Tráfico nacional:

Audiencia/difusión correspondiente a España medida en base a los datos de las direcciones IP registradas por el sistema de medición.

7. Opinión

De OJDinteractiva, la división de INFORMACIÓN Y CONTROL DE PUBLICACIONES S.A.:

Hemos examinado la información facilitada por el editor del medio electrónico para el periodo que comprende la presente certificación.

Nuestro examen se ha realizado de acuerdo con las normas y procedimientos establecidos en las Normas Técnicas para el Control de los Medios Electrónicos de Comunicación.

En nuestra opinión, la presente certificación presenta razonablemente la difusión/audiencia registrada por este canal.

ADVERTENCIA:

El trabajo de OJDinteractiva, la división de INFORMACIÓN Y CONTROL DE PUBLICACIONES S.A (INTROL) se limita a la realización de pruebas para la revisión de los datos de recuento suministrados por el editor con la finalidad de expresar una opinión sobre la razonabilidad de dichos datos de acuerdo con las Normas Técnicas para el control de los MEC.

Por tanto, INTROL no acepta responsabilidad alguna por las inexactitudes o errores que puedan existir en los datos de recuento. Tampoco acepta ninguna responsabilidad por la falsedad en los datos de recuento recibidos del editor, ni por otros datos de medición que no están incluidos en el análisis.

Febrero - 2025

OJDinteractiva