



INFORMACION Y CONTROL DE PUBLICACIONES, S.A.

Velázquez, 46, 1º Drcha - Tel. 91 435 00 32 Fax 91 435 96 05 - 28001 - MADRID
Av. Diagonal 497, 5a planta - Tel 93 439 24 18 Fax 93 419 25 34 - 08029 - BARCELONA

Título: EBREDIGITAL.CAT - IMAGINARADIO.CAT
URL Primaria: http://www.imaginaradio.cat
Editor: Ebre Digital, S.L.
Domicilio: Portal Centre Ciutat, 19. Autovia Tortosa I Aldea - Km 2,5
Ciudad: 43500 TORTOSA
Teléfono: 977 443 699
Fax:
E-mail:
Clasificación: Noticias e Información
Sub-Clasificación: Noticias globales y actualidad



1. Cifras totales y promedios (Nacional e Internacional)

MES - AÑO	NAVEGADORES UNICOS	VISITAS	PAGINAS
Julio - 2024	11.221	16.153	21.627
PROMEDIO DIARIO	461	521	698
PROMEDIO LUNES-VIERNES	541	615	831
PROMEDIO SABADO-DOMINGO	232	252	315
PAGINAS / VISITAS	1,34		
DURACION MEDIA VISITAS	0:02:03		
TIEMPO INTERACCIÓN MEDIO	0:01:01		

2. Secciones (Nacional e Internacional)

	PAGINAS	%
HOME	2.947	13.63 %
RESTO	18.680	86.37 %

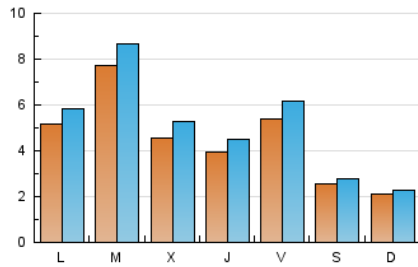
3. Por día del mes (Nacional e Internacional)

Día	N. únicos	Visitas	Páginas	Día	N. únicos	Visitas	Páginas	Día	N. únicos	Visitas	Páginas
1	611	686	895	11	314	368	519	21	195	207	247
2	429	491	670	12	635	739	947	22	771	877	1.306
3	509	573	754	13	296	326	426	23	701	802	1.114
4	378	424	577	14	217	231	282	24	708	843	1.315
5	303	366	543	15	458	517	664	25	467	533	733
6	216	237	280	16	314	363	502	26	675	748	1.013
7	186	204	272	17	300	344	500	27	250	271	338
8	352	408	519	18	421	483	671	28	241	265	333
9	1.885	2.071	2.493	19	542	605	805	29	383	416	538
10	401	458	657	20	251	278	345	30	528	609	794
								31	359	410	575

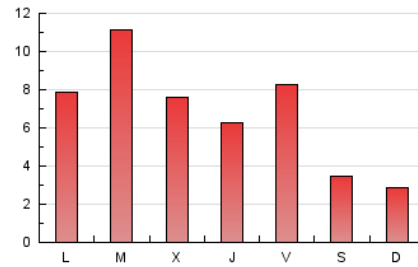
4. Gráficas (Nacional e Internacional)

4.1 Por día de la semana (promedio)

N. únicos / Visitas (x 100)

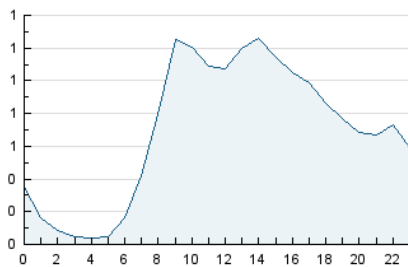


Páginas (x 100)

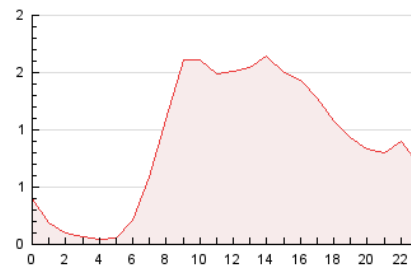


4.2 Por franja horaria (promedio)

Visitas_ (x 1000)

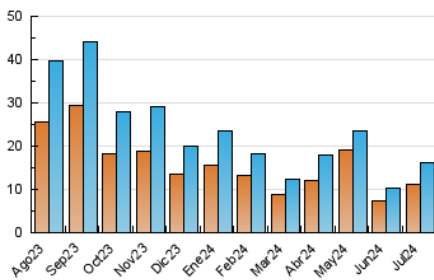


Páginas (x 1000)

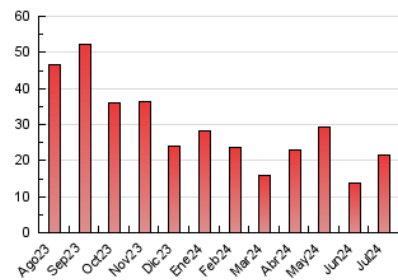


4.3 Por meses

N. únicos / Visitas (x 1000)



Páginas (x 1000)





INFORMACION Y CONTROL DE PUBLICACIONES, S.A.

Velázquez, 46, 1ª Drcha - Tel. 91 435 00 32 Fax 91 435 96 05 - 28001 - MADRID
Av. Diagonal 497, 5a planta - Tel 93 439 24 18 Fax 93 419 25 34 - 08029 - BARCELONA

Anexo - Tráfico Nacional

Título: EBREDIGITAL.CAT - IMAGINARADIO.CAT
URL Primaria: http://www.imaginaradio.cat
Editor: Ebre Digital, S.L.
Domicilio: Portal Centre Ciutat, 19. Autovia Tortosa I Aldea - Km 2,5
Ciudad: 43500 TORTOSA
Teléfono: 977 443 699
Fax:
E-mail:
Clasificación: Noticias e Información
Sub-Clasificación: Noticias globales y actualidad



1. Cifras totales y promedios (Nacional)

MES - AÑO	NAVEGADORES UNICOS	VISITAS	PAGINAS
Julio - 2024	10.989	15.770	21.150
PROMEDIO DIARIO	451	509	682
PROMEDIO LUNES-VIERNES	529	600	814
PROMEDIO SABADO-DOMINGO	225	245	304
PAGINAS / VISITAS	1,34		
DURACION MEDIA VISITAS	0:02:04		
TIEMPO INTERACCIÓN MEDIO	0:01:01		

2. Secciones (Nacional)

	PAGINAS	%
HOME	2.896	13.69 %
RESTO	18.254	86.31 %

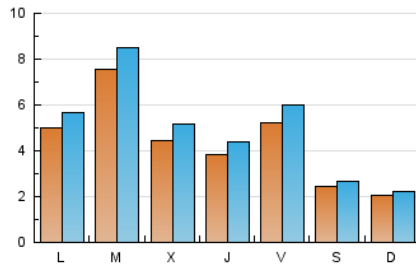
3. Por día del mes (Nacional)

Día	N. únicos	Visitas	Páginas	Día	N. únicos	Visitas	Páginas	Día	N. únicos	Visitas	Páginas
1	601	672	878	11	306	357	511	21	193	205	243
2	421	482	658	12	615	715	920	22	749	852	1.266
3	503	567	748	13	284	314	415	23	694	793	1.101
4	362	408	560	14	213	225	261	24	696	829	1.301
5	297	359	535	15	445	502	644	25	461	521	713
6	209	230	269	16	305	353	492	26	663	735	997
7	183	201	267	17	293	337	492	27	241	261	327
8	345	401	511	18	414	474	660	28	235	257	325
9	1.851	2.034	2.453	19	526	586	780	29	369	401	518
10	384	436	633	20	241	267	328	30	511	589	771
								31	356	407	573

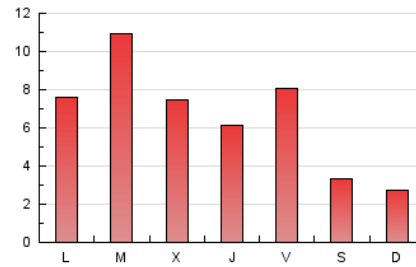
4. Gráficas (Nacional)

4.1 Por día de la semana (promedio)

N. únicos / Visitas (x 100)

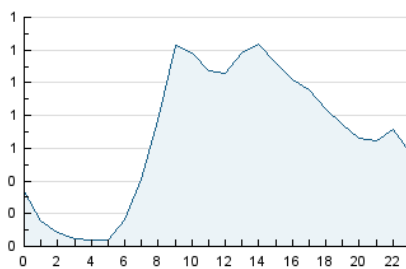


Páginas (x 100)

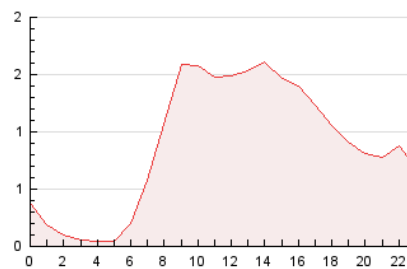


4.2 Por franja horaria (promedio)

Visitas_ (x 1000)

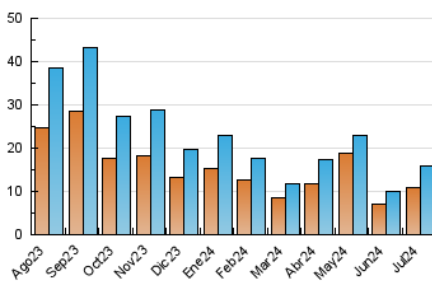


Páginas (x 1000)

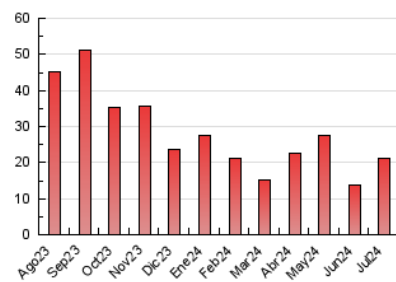


4.3 Por meses

N. únicos / Visitas (x 1000)



Páginas (x 1000)



5. Observaciones

Este Medio Electrónico de Comunicación ha sido medido por la herramienta Google Analytics de Google (GA4)

6. Definiciones básicas (Para más información ver Normas Técnicas para el Control de los Medios Electrónicos de Comunicación)

Página Vista:

Conjunto de ficheros enviado a un usuario como resultado de una petición del mismo recibida por el servidor. Cuando la página está formada por varios marcos (frames), el conjunto de los mismos tendrá, a efectos de cómputo, la consideración de una página unitaria.

Visita:

Una secuencia ininterrumpida de páginas servidas a un usuario válido. Si dicho usuario no realiza peticiones de páginas en un periodo de tiempo (30 min) la siguiente petición constituirá el inicio de una nueva visita.

Navegador Único:

Total de combinaciones únicas de una dirección IP y un identificador adicional. Los medios pueden utilizar cookies o el Identificador de Alta de registro.

Duración Página Vista:

Tiempo acumulado en segundos de todas las páginas vistas (en visitas de dos o más páginas vistas), dividido por el número total de páginas vistas.

Duración Visita:

Tiempo en segundos de todas las visitas de dos o más páginas vistas, dividido por el número total de visitas de dos o más páginas vistas.

Tráfico nacional:

Audiencia/difusión correspondiente a España medida en base a los datos de las direcciones IP registradas por el sistema de medición.

7. Opinión

De OJDinteractiva, la división de INFORMACIÓN Y CONTROL DE PUBLICACIONES S.A.:

Hemos examinado la información facilitada por el editor del medio electrónico para el periodo que comprende la presente certificación.

Nuestro examen se ha realizado de acuerdo con las normas y procedimientos establecidos en las Normas Técnicas para el Control de los Medios Electrónicos de Comunicación.

En nuestra opinión, la presente certificación presenta razonablemente la difusión/audiencia registrada por este canal.

ADVERTENCIA:

El trabajo de OJDinteractiva, la división de INFORMACIÓN Y CONTROL DE PUBLICACIONES S.A (INTROL) se limita a la realización de pruebas para la revisión de los datos de recuento suministrados por el editor con la finalidad de expresar una opinión sobre la razonabilidad de dichos datos de acuerdo con las Normas Técnicas para el control de los MEC.

Por tanto, INTROL no acepta responsabilidad alguna por las inexactitudes o errores que puedan existir en los datos de recuento. Tampoco acepta ninguna responsabilidad por la falsedad en los datos de recuento recibidos del editor, ni por otros datos de medición que no están incluidos en el análisis.

Agosto - 2024

OJDinteractiva