



## INFORMACIÓN Y CONTROL DE PUBLICACIONES, S.A.

Velázquez, 46, 1ª Drcha - Tel. 91 435 00 32 Fax 91 435 96 05 - 28001 - MADRID  
Av. Diagonal 497, 5a planta - Tel 93 439 24 18 Fax 93 419 25 34 - 08029 - BARCELONA

**Títol:** RUBITV.CAT  
**URL Primària:** http://www.rubitv.cat  
**Editor:** Edicions Digitals de Premsa Local, S.L.  
**Domicili:** Calle Ricard Simó Bach nº 8,  
**Ciutat:** 08202 SABADELL  
**Teléfono:**  
**Fax:**  
**E-mail:**  
**Clasificació:** Notícies i Informació  
**Sub-Clasificació:** Notícies globals i actualitat



### 1. Xifres totals i promitjos (Nacional i Internacional)

MES - ANY	NAVEGADORS ÚNICS	VISITES	PÀGINES
Maig - 2024	4.565	6.883	9.432
<b>PROMIG DIARI</b>	<b>200</b>	<b>222</b>	<b>304</b>
<b>PROMIG DILLUNS-DIVENDRES</b>	207	229	316
<b>PROMIG DISSABTE-DIUMENGE</b>	180	202	270
<b>PÀGINES / VISITES</b>	1,37		
<b>DURADA MITJA VISITES</b>	0:01:47		
<b>TEMPS D'INTERACCIÓ MITJÀ</b>	0:00:56		

### 2. Seccions (Nacional i Internacional)

	PÀGINES	%
<b>HOME</b>	3.008	31.89 %
<b>RESTA</b>	6.424	68.11 %

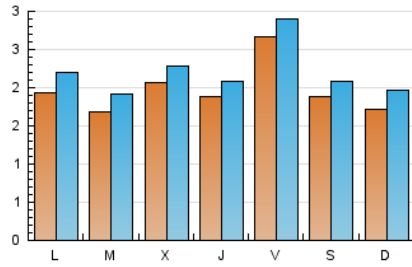
### 3. Per dia del mes (Nacional i Internacional)

Dia	N. únics	Visites	Pàgines	Dia	N. únics	Visites	Pàgines	Dia	N. únics	Visites	Pàgines
1	126	137	171	11	168	190	271	21	153	181	229
2	134	149	208	12	182	216	310	22	186	213	296
3	132	141	184	13	235	267	398	23	279	306	454
4	111	121	169	14	198	224	295	24	253	285	408
5	120	140	217	15	425	463	557	25	355	392	470
6	158	174	226	16	201	217	314	26	242	274	347
7	136	148	186	17	194	203	253	27	183	215	290
8	111	119	142	18	118	128	174	28	187	211	333
9	130	145	198	19	140	152	203	29	188	206	283
10	547	594	777	20	199	223	275	30	201	223	455
								31	205	226	339

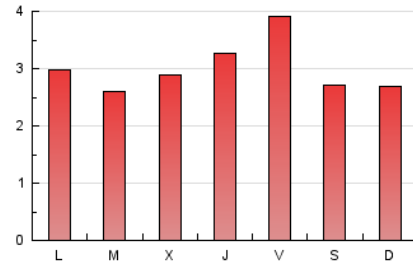
4. Gràfiques (Nacional i Internacional)

4.1 Per dia de la setmana (promig)

N. únics / Visites (x 100)

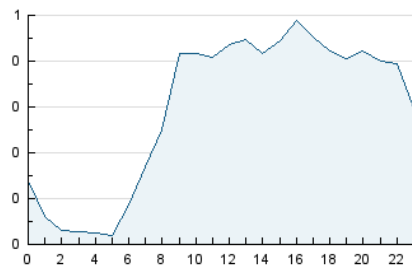


Pàgines (x 100)

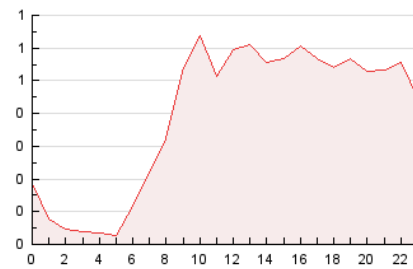


4.2 Per franja horària (promig)

Visites\_ (x 1000)

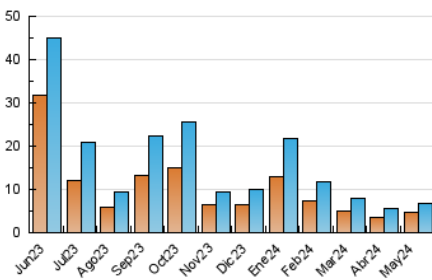


Pàgines (x 1000)

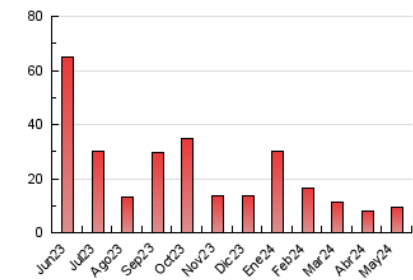


4.3 Per mesos

N. únics / Visites (x 1000)



Pàgines (x 1000)





## INFORMACIÓN Y CONTROL DE PUBLICACIONES, S.A.

Velázquez, 46, 1ª Drcha - Tel. 91 435 00 32 Fax 91 435 96 05 - 28001 - MADRID  
Av. Diagonal 497, 5a planta - Tel 93 439 24 18 Fax 93 419 25 34 - 08029 - BARCELONA

### Anexe - Tràfic Nacional

**Títol:** RUBITV.CAT  
**URL Primària:** http://www.rubitv.cat  
**Editor:** Edicions Digitals de Premsa Local, S.L.  
**Domicili:** Calle Ricard Simó Bach nº 8,  
**Ciutat:** 08202 SABADELL  
**Teléfono:**  
**Fax:**  
**E-mail:**  
**Clasificació:** Notícies i Informació  
**Sub-Clasificació:** Notícies globals i actualitat



#### 1. Xifres totals i promitjos (Nacional)

MES - ANY	NAVEGADORS ÚNICS	VISITES	PÀGINES
Maig - 2024	4.510	6.764	9.243
<b>PROMIG DIARI</b>	<b>197</b>	<b>218</b>	<b>298</b>
<b>PROMIG DILLUNS-DIVENDRES</b>	<b>204</b>	<b>225</b>	<b>309</b>
<b>PROMIG DISSABTE-DIUMENGE</b>	<b>176</b>	<b>198</b>	<b>266</b>
<b>PÀGINES / VISITES</b>	<b>1,37</b>		
<b>DURADA MITJA VISITES</b>	<b>0:01:47</b>		
<b>TEMPS D'INTERACCIÓ MITJA</b>	<b>0:00:56</b>		

#### 2. Seccions (Nacional)

	PÀGINES	%
<b>HOME</b>	2.907	31.45 %
<b>RESTA</b>	6.336	68.55 %

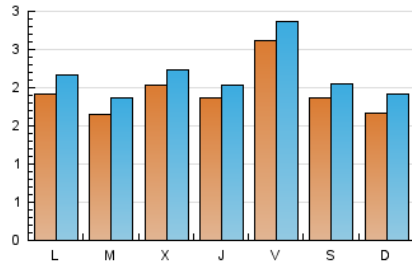
#### 3. Per dia del mes (Nacional)

Dia	N. únics	Visites	Pàgines	Dia	N. únics	Visites	Pàgines	Dia	N. únics	Visites	Pàgines
1	124	135	167	11	164	186	267	21	146	172	220
2	130	145	203	12	177	211	304	22	184	210	293
3	127	136	177	13	231	263	392	23	274	301	446
4	111	121	169	14	194	219	290	24	248	280	401
5	115	133	210	15	421	458	540	25	351	388	465
6	157	173	225	16	197	211	301	26	239	271	343
7	135	147	185	17	190	199	249	27	179	210	283
8	108	116	139	18	116	126	172	28	184	207	328
9	128	143	196	19	137	149	200	29	185	203	279
10	544	591	768	20	195	216	269	30	199	220	426
								31	203	224	336

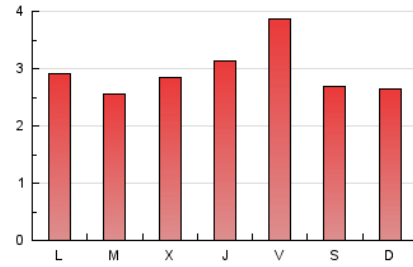
4. Gràfiques (Nacional)

4.1 Per dia de la setmana (promig)

N. únics / Visites (x 100)

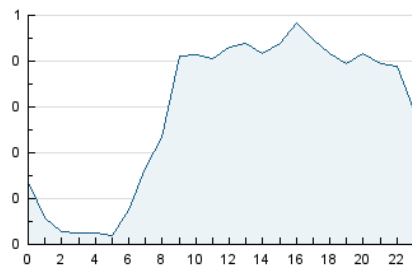


Pàgines (x 100)

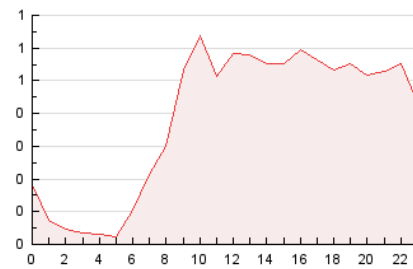


4.2 Per franja horària (promig)

Visites\_ (x 1000)

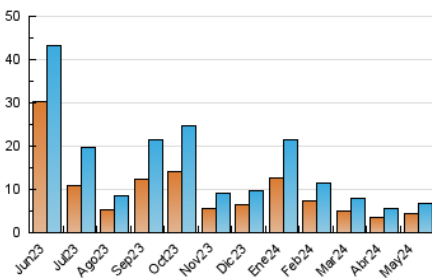


Pàgines (x 1000)

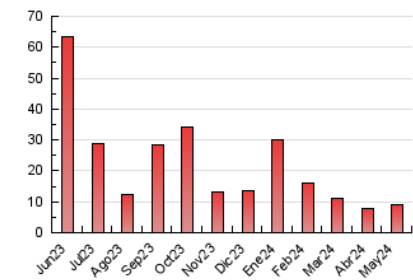


4.3 Per mesos

N. únics / Visites (x 1000)



Pàgines (x 1000)



## 5. Observacions

Este Medio Electrónico de Comunicación ha sido medido por la herramienta Google Analytics de Google (GA4)

## 6. Definicions bàsiques (Para més informació cal veure Normes Tècniques per al Control dels Mitjans Electrònics de Comunicació)

### Pàgina Vista::

Conjunt de fitxers enviat a un usuari com a resultat d'una petició del mateix rebuda pel servidor. Quan la pàgina està formada per diversos marcs (\*frames), el conjunt dels mateixos tindrà, a l'efecte de \*còmputo, la consideració d'una pàgina unitària.

### Visita:

Una seqüència ininterrompuda de pàgines servides a un usuari vàlid. Si aquest usuari no realitza peticions de pàgines en un període de temps (30 min) la següent petició constituirà l'inici d'una nova visita.

### Navegador Únic:

Total de combinacions úniques d'una adreça IP i un identificador adicional. Els mitjans poden utilitzar cookies o l'Identificador d'Alta de registre.

### Durada Pàgina Vista:

Temps acumulat en segons de totes les pàgines vistes (en visites de dues o més pàgines vistes), dividit pel nombre total de pàgines vistes.

### Durada Visita:

Temps en segons de totes les visites de dues o més pàgines vistes, dividit pel nombre total de dos o més pàgines vistes.

### Tràfic nacional:

Audiència/difusió corresponent a Espanya mesurada sobre la base de les dades de les adreces IP registrades pel sistema de mesurament.

## 7. Opinió

De OJDinteractiva, la divisió de INFORMACIÓN Y CONTROL DE PUBLICACIONES S.A.:

Hem examinat la informació facilitada per l'editor del mitjà electrònic per al període que comprèn la present certificació.

El nostre examen s'ha realitzat d'acord amb les normes i procediments establerts en les Normes Tècniques per al Control dels Mitjans Electrònics de Comunicació.

En la nostra opinió, la present acta presenta raonablement la difusió/audiència registrada per aquest mitjà electrònic.

### ADVERTENCIA:

La feina de OJDinteractiva, la divisió de INFORMACIÓN Y CONTROL DE PUBLICACIONES S.A (INTROL) es limita a la realització de proves per a la revisió de les dades de recompte subministrats per l'editor amb la finalitat d'expressar una opinió sobre la \*razonabilidad d'aquestes dades d'acord amb les Normes Tècniques per al control dels MEC.

Per tant, INTROL no accepta responsabilitat alguna per les inexactituds o errors que puguin existir en les dades de recompte. Tampoc accepta cap responsabilitat per la falsedat en les dades de recompte rebuts de l'editor, ni per altres dades de mesurament que no estan inclosos en l'anàlisi.

Juny - 2024

OJDinteractiva