



## INFORMACIÓN Y CONTROL DE PUBLICACIONES, S.A.

Velázquez, 46, 1º Drcha - Tel. 91 435 00 32 Fax 91 435 96 05 - 28001 - MADRID  
Av. Diagonal 497, 5a planta - Tel 93 439 24 18 Fax 93 419 25 34 - 08029 - BARCELONA

**Títol:** MOLLERUSSA.TV  
**URL Primària:** http://www.mollerussa.tv  
**Editor:** Mollerussa Audiovisuals, S.L.  
**Domicili:** Avda. Generalitat, 11 1º  
**Ciutat:** 25230 MOLLERUSSA  
**Teléfono:** 973 601 940  
**Fax:**  
**E-mail:**  
**Clasificació:** Notícies i Informació  
**Sub-Clasificació:** Notícies globals i actualitat



### 1. Xifres totals i promitjos (Nacional i Internacional)

MES - ANY	NAVEGADORS ÚNICS	VISITES	PÀGINES
Abril - 2024	6.852	7.777	8.192
<b>PROMIG DIARI</b>	<b>244</b>	<b>259</b>	<b>273</b>
<b>PROMIG DILLUNS-DIVENDRES</b>	271	289	302
<b>PROMIG DISSABTE-DIUMENGE</b>	169	176	193
<b>PÀGINES / VISITES</b>	1,05		
<b>DURADA MITJA VISITES</b>	0:01:11		
<b>TEMPS D'INTERACCIÓ MITJÀ</b>	0:00:32		

### 2. Seccions (Nacional i Internacional)

	PÀGINES	%
<b>HOME</b>	1.750	21.36 %
<b>RESTA</b>	6.442	78.64 %

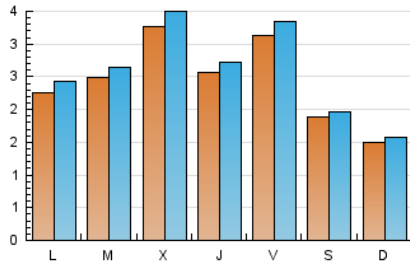
### 3. Per dia del mes (Nacional i Internacional)

Dia	N. únics	Visites	Pàgines	Dia	N. únics	Visites	Pàgines	Dia	N. únics	Visites	Pàgines
1	60	62	70	11	122	145	148	21	174	183	206
2	150	159	163	12	398	426	443	22	350	376	376
3	631	675	704	13	291	299	308	23	207	222	237
4	331	345	417	14	139	144	152	24	183	193	223
5	271	295	305	15	418	461	436	25	129	132	154
6	147	152	188	16	486	515	517	26	113	114	127
7	175	190	202	17	276	294	308	27	129	133	146
8	164	178	189	18	446	470	471	28	107	111	122
9	216	232	228	19	471	502	540	29	132	139	148
10	219	238	241	20	189	198	218	30	185	194	205

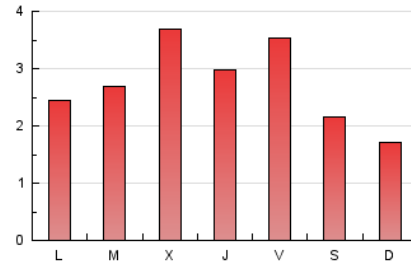
### 4. Gràfiques (Nacional i Internacional)

#### 4.1 Per dia de la setmana (promig)

N. únics / Visites (x 100)



Pàgines (x 100)

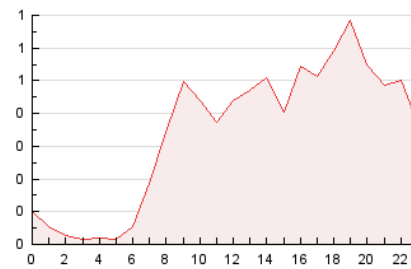


#### 4.2 Per franja horària (promig)

Visites\_ (x 1000)

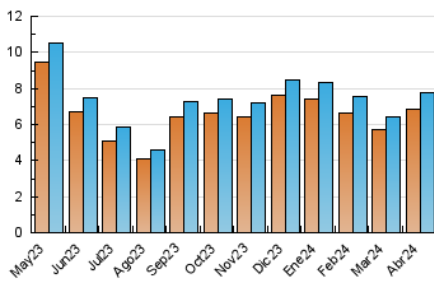


Pàgines (x 1000)

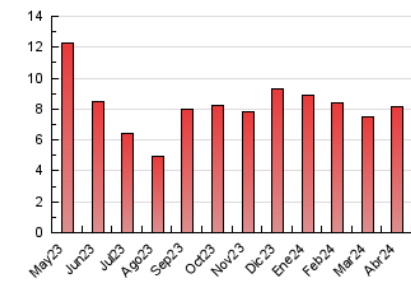


#### 4.3 Per mesos

N. únics / Visites (x 1000)



Pàgines (x 1000)





## INFORMACIÓN Y CONTROL DE PUBLICACIONES, S.A.

Velázquez, 46, 1ª Drcha - Tel. 91 435 00 32 Fax 91 435 96 05 - 28001 - MADRID  
Av. Diagonal 497, 5a planta - Tel 93 439 24 18 Fax 93 419 25 34 - 08029 - BARCELONA

### Anexe - Tràfic Nacional

**Títol:** MOLLERUSSA.TV  
**URL Primària:** http://www.mollerussa.tv  
**Editor:** Mollerussa Audiovisuals, S.L.  
**Domicili:** Avda. Generalitat, 11 1ª  
**Ciutat:** 25230 MOLLERUSSA  
**Teléfono:** 973 601 940  
**Fax:**  
**E-mail:**  
**Clasificació:** Notícies i Informació  
**Sub-Clasificació:** Notícies globals i actualitat



#### 1. Xifres totals i promitjos (Nacional)

MES - ANY	NAVEGADORS ÚNICS	VISITES	PÀGINES
Abril - 2024	6.449	7.379	7.815
<b>PROMIG DIARI</b>	<b>231</b>	<b>246</b>	<b>261</b>
<b>PROMIG DILLUNS-DIVENDRES</b>	<b>255</b>	<b>274</b>	<b>287</b>
<b>PROMIG DISSABTE-DIUMENGE</b>	<b>163</b>	<b>170</b>	<b>187</b>
<b>PÀGINES / VISITES</b>	<b>1,06</b>		
<b>DURADA MITJA VISITES</b>	<b>0:01:14</b>		
<b>TEMPS D'INTERACCIÓ MITJA</b>	<b>0:00:33</b>		

#### 2. Seccions (Nacional)

	PÀGINES	%
<b>HOME</b>	1.702	21.78 %
<b>RESTA</b>	6.113	78.22 %

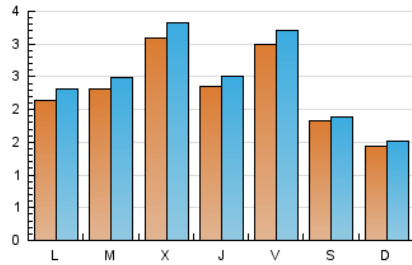
#### 3. Per dia del mes (Nacional)

Dia	N. únics	Visites	Pàgines	Dia	N. únics	Visites	Pàgines	Dia	N. únics	Visites	Pàgines
1	56	58	66	11	108	128	134	21	167	176	199
2	131	140	144	12	387	415	432	22	337	363	362
3	597	641	669	13	286	294	303	23	193	208	223
4	310	324	392	14	129	134	142	24	166	176	206
5	259	283	293	15	399	442	416	25	122	125	147
6	139	144	178	16	469	498	500	26	106	107	120
7	175	190	202	17	266	284	298	27	120	124	137
8	154	168	179	18	405	428	452	28	103	107	118
9	206	222	219	19	449	478	516	29	122	128	136
10	212	231	234	20	184	193	213	30	163	170	185

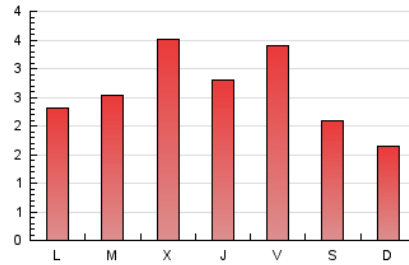
### 4. Gràfiques (Nacional)

#### 4.1 Per dia de la setmana (promig)

N. únics / Visites (x 100)



Pàgines (x 100)

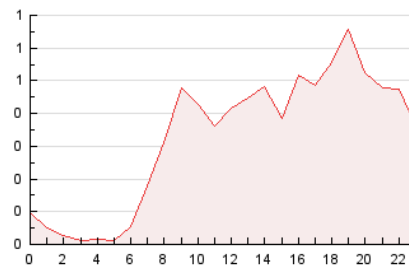


#### 4.2 Per franja horària (promig)

Visites\_ (x 1000)

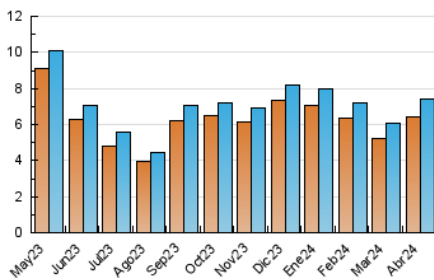


Pàgines (x 1000)

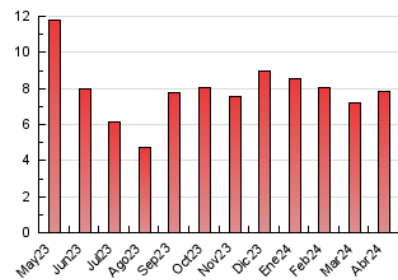


#### 4.3 Per mesos

N. únics / Visites (x 1000)



Pàgines (x 1000)



## 5. Observacions

Este Medio Electrónico de Comunicación ha sido medido por la herramienta Google Analytics de Google (GA4)

## 6. Definicions bàsiques (Para més informació cal veure Normes Tècniques per al Control dels Mitjans Electrònics de Comunicació)

### Pàgina Vista::

Conjunt de fitxers enviat a un usuari com a resultat d'una petició del mateix rebuda pel servidor. Quan la pàgina està formada per diversos marcs (\*frames), el conjunt dels mateixos tindrà, a l'efecte de \*còmputo, la consideració d'una pàgina unitària.

### Visita:

Una seqüència ininterrompuda de pàgines servides a un usuari vàlid. Si aquest usuari no realitza peticions de pàgines en un període de temps (30 min) la següent petició constituirà l'inici d'una nova visita.

### Navegador Únic:

Total de combinacions úniques d'una adreça IP i un identificador adicional. Els mitjans poden utilitzar cookies o l'Identificador d'Alta de registre.

### Durada Pàgina Vista:

Temps acumulat en segons de totes les pàgines vistes (en visites de dues o més pàgines vistes), dividit pel nombre total de pàgines vistes.

### Durada Visita:

Temps en segons de totes les visites de dues o més pàgines vistes, dividit pel nombre total de dos o més pàgines vistes.

### Tràfic nacional:

Audiència/difusió corresponent a Espanya mesurada sobre la base de les dades de les adreces IP registrades pel sistema de mesurament.

## 7. Opinió

De OJDinteractiva, la divisió de INFORMACIÓN Y CONTROL DE PUBLICACIONES S.A.:

Hem examinat la informació facilitada per l'editor del mitjà electrònic per al període que comprèn la present certificació.

El nostre examen s'ha realitzat d'acord amb les normes i procediments establerts en les Normes Tècniques per al Control dels Mitjans Electrònics de Comunicació.

En la nostra opinió, la present acta presenta raonablement la difusió/audiència registrada per aquest mitjà electrònic.

### ADVERTENCIA:

La feina de OJDinteractiva, la divisió de INFORMACIÓN Y CONTROL DE PUBLICACIONES S.A (INTROL) es limita a la realització de proves per a la revisió de les dades de recompte subministrats per l'editor amb la finalitat d'expressar una opinió sobre la \*razonabilidad d'aquestes dades d'acord amb les Normes Tècniques per al control dels MEC.

Per tant, INTROL no accepta responsabilitat alguna per les inexactituds o errors que puguin existir en les dades de recompte. Tampoc accepta cap responsabilitat per la falsedat en les dades de recompte rebuts de l'editor, ni per altres dades de mesurament que no estan inclosos en l'anàlisi.

Maig - 2024

OJDinteractiva