



## INFORMACIÓN Y CONTROL DE PUBLICACIONES, S.A.

Velázquez, 46, 1º Drcha - Tel. 91 435 00 32 Fax 91 435 96 05 - 28001 - MADRID  
Av. Diagonal 497, 5a planta - Tel 93 439 24 18 Fax 93 419 25 34 - 08029 - BARCELONA

**Títol:** MOLLERUSSA.TV  
**URL Primària:** http://www.mollerussa.tv  
**Editor:** Mollerussa Audiovisuals, S.L.  
**Domicili:** Avda. Generalitat, 11 1º  
**Ciutat:** 25230 MOLLERUSSA  
**Teléfono:** 973 601 940  
**Fax:**  
**E-mail:**  
**Clasificació:** Notícies i Informació  
**Sub-Clasificació:** Notícies globals i actualitat



### 1. Xifres totals i promitjos (Nacional i Internacional)

MES - ANY	NAVEGADORS ÚNICS	VISITES	PÀGINES
Agost - 2024	2.990	3.417	3.599
<b>PROMIG DIARI</b>	<b>102</b>	<b>110</b>	<b>116</b>
<b>PROMIG DILLUNS-DIVENDRES</b>	116	126	133
<b>PROMIG DISSABTE-DIUMENGE</b>	68	72	75
<b>PÀGINES / VISITES</b>	1,05		
<b>DURADA MITJA VISITES</b>	0:01:01		
<b>TEMPS D'INTERACCIÓ MITJÀ</b>	0:00:22		

### 2. Seccions (Nacional i Internacional)

	PÀGINES	%
<b>HOME</b>	1.024	28.45 %
<b>RESTA</b>	2.575	71.55 %

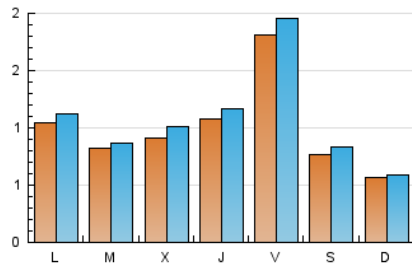
### 3. Per dia del mes (Nacional i Internacional)

Dia	N. únics	Visites	Pàgines	Dia	N. únics	Visites	Pàgines	Dia	N. únics	Visites	Pàgines
1	84	89	99	11	70	73	73	21	47	49	54
2	79	88	98	12	84	91	94	22	55	55	54
3	77	84	91	13	138	147	164	23	50	57	65
4	75	79	81	14	84	92	87	24	25	30	34
5	67	77	90	15	61	67	69	25	38	40	39
6	134	146	157	16	53	54	56	26	231	239	240
7	116	133	130	17	46	46	48	27	4	4	4
8	118	127	146	18	44	45	45	28	118	128	145
9	220	243	261	19	38	41	41	29	222	249	251
10	92	102	101	20	50	51	55	30	503	538	560
								31	146	153	167

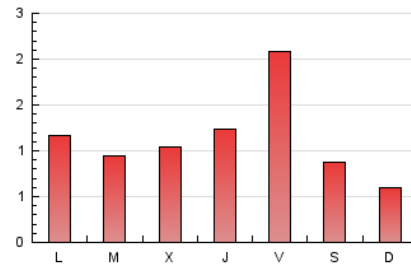
### 4. Gràfiques (Nacional i Internacional)

#### 4.1 Per dia de la setmana (promig)

N. únics / Visites (x 100)



Pàgines (x 100)

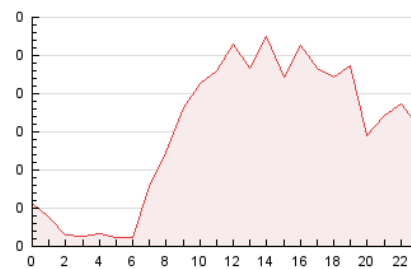


#### 4.2 Per franja horària (promig)

Visites\_ (x 1000)

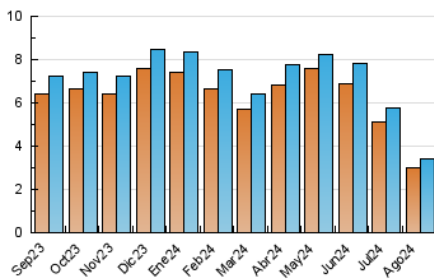


Pàgines (x 1000)

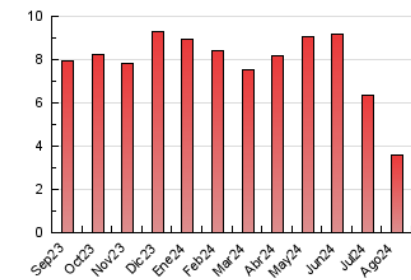


#### 4.3 Per mesos

N. únics / Visites (x 1000)



Pàgines (x 1000)





## INFORMACIÓN Y CONTROL DE PUBLICACIONES, S.A.

Velázquez, 46, 1º Drcha - Tel. 91 435 00 32 Fax 91 435 96 05 - 28001 - MADRID  
Av. Diagonal 497, 5a planta - Tel 93 439 24 18 Fax 93 419 25 34 - 08029 - BARCELONA

### Anexe - Tràfic Nacional

**Títol:** MOLLERUSSA.TV  
**URL Primària:** http://www.mollerussa.tv  
**Editor:** Mollerussa Audiovisuals, S.L.  
**Domicili:** Avda. Generalitat, 11 1º  
**Ciutat:** 25230 MOLLERUSSA  
**Teléfono:** 973 601 940  
**Fax:**  
**E-mail:**  
**Clasificació:** Notícies i Informació  
**Sub-Clasificació:** Notícies globals i actualitat



#### 1. Xifres totals i promitjos (Nacional)

MES - ANY	NAVEGADORS ÚNICS	VISITES	PÀGINES
Agost - 2024	2.796	3.218	3.392
<b>PROMIG DIARI</b>	<b>99</b>	<b>107</b>	<b>113</b>
<b>PROMIG DILLUNS-DIVENDRES</b>	<b>114</b>	<b>124</b>	<b>131</b>
<b>PROMIG DISSABTE-DIUMENGE</b>	<b>64</b>	<b>68</b>	<b>71</b>
<b>PÀGINES / VISITES</b>	<b>1,05</b>		
<b>DURADA MITJA VISITES</b>	<b>0:01:04</b>		
<b>TEMPS D'INTERACCIÓ MITJA</b>	<b>0:00:23</b>		

#### 2. Seccions (Nacional)

	PÀGINES	%
<b>HOME</b>	971	28.63 %
<b>RESTA</b>	2.421	71.37 %

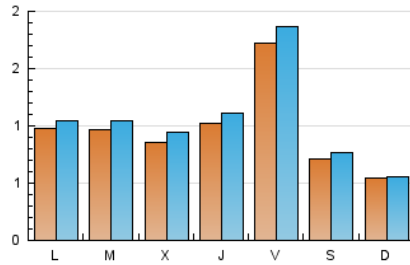
#### 3. Per dia del mes (Nacional)

Dia	N. únics	Visites	Pàgines	Dia	N. únics	Visites	Pàgines	Dia	N. únics	Visites	Pàgines
1	75	79	90	11	67	70	70	21	45	47	52
2	74	83	93	12	78	85	85	22	51	51	50
3	70	77	84	13	124	133	150	23	46	53	61
4	72	76	78	14	82	90	85	24	25	30	34
5	62	72	85	15	57	63	63	25	35	37	37
6	121	133	144	16	48	49	51	26	223	231	232
7	109	126	123	17	39	39	41	27	-	-	-
8	111	120	139	18	41	42	42	28	106	116	130
9	206	229	247	19	30	33	32	29	217	244	246
10	83	93	92	20	47	48	52	30	487	522	544
								31	140	147	160

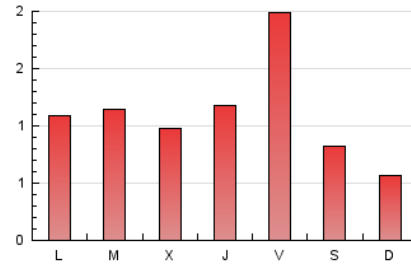
## 4. Gràfiques (Nacional)

### 4.1 Per dia de la setmana (promig)

N. únics / Visites (x 100)



Pàgines (x 100)

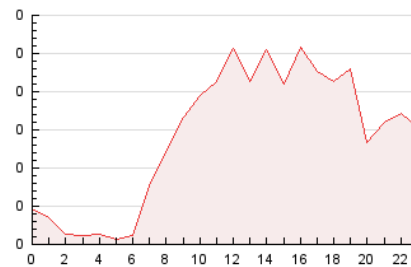


### 4.2 Per franja horària (promig)

Visites\_ (x 1000)

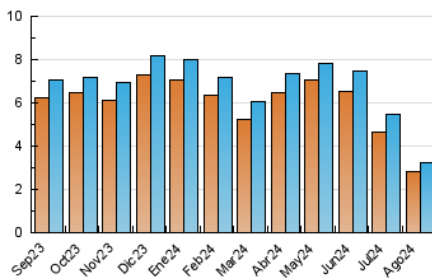


Pàgines (x 1000)

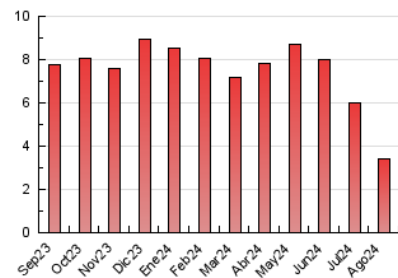


### 4.3 Per mesos

N. únics / Visites (x 1000)



Pàgines (x 1000)



## 5. Observacions

Este Medio Electrónico de Comunicación ha sido medido por la herramienta Google Analytics de Google (GA4).

**Nota:** Debido a un fallo técnico en la herramienta de medición, no relacionado con OJD interactiva, los datos del 27/08/2024 pueden estar incompletos.

## 6. Definicions bàsiques (Para més informació cal veure Normes Tècniques per al Control dels Mitjans Electrònics de Comunicació)

### Pàgina Vista::

Conjunt de fitxers enviat a un usuari com a resultat d'una petició del mateix rebuda pel servidor. Quan la pàgina està formada per diversos marcs (\*frames), el conjunt dels mateixos tindrà, a l'efecte de \*còmputo, la consideració d'una pàgina unitària.

### Visita:

Una seqüència ininterrompuda de pàgines servides a un usuari vàlid. Si aquest usuari no realitza peticions de pàgines en un període de temps (30 min) la següent petició constituirà l'inici d'una nova visita.

### Navegador Únic:

Total de combinacions úniques d'una adreça IP i un identificador adicional. Els mitjans poden utilitzar cookies o l'Identificador d'Alta de registre.

### Durada Pàgina Vista:

Temps acumulat en segons de totes les pàgines vistes (en visites de dues o més pàgines vistes), dividit pel nombre total de pàgines vistes.

### Durada Visita:

Temps en segons de totes les visites de dues o més pàgines vistes, dividit pel nombre total de dos o més pàgines vistes.

### Tràfic nacional:

Audiència/difusió corresponent a Espanya mesurada sobre la base de les dades de les adreces IP registrades pel sistema de mesurament.

## 7. Opinió

De OJDinteractiva, la divisió de INFORMACIÓN Y CONTROL DE PUBLICACIONES S.A.:

Hem examinat la informació facilitada per l'editor del mitjà electrònic per al període que comprèn la present certificació.

El nostre examen s'ha realitzat d'acord amb les normes i procediments establerts en les Normes Tècniques per al Control dels Mitjans Electrònics de Comunicació.

En la nostra opinió, la present acta presenta raonablement la difusió/audiència registrada per aquest mitjà electrònic.

### ADVERTENCIA:

La feina de OJDinteractiva, la divisió de INFORMACIÓN Y CONTROL DE PUBLICACIONES S.A (INTROL) es limita a la realització de proves per a la revisió de les dades de recompte subministrats per l'editor amb la finalitat d'expressar una opinió sobre la \*razonabilidad d'aquestes dades d'acord amb les Normes Tècniques per al control dels MEC.

Per tant, INTROL no accepta responsabilitat alguna per les inexactituds o errors que puguin existir en les dades de recompte. Tampoc accepta cap responsabilitat per la falsedat en les dades de recompte rebuts de l'editor, ni per altres dades de mesurament que no estan inclosos en l'anàlisi.

Septembre - 2024

OJDinteractiva