



## INFORMACIÓN Y CONTROL DE PUBLICACIONES, S.A.

Velázquez, 46, 1ª Drcha - Tel. 91 435 00 32 Fax 91 435 96 05 - 28001 - MADRID  
Av. Diagonal 497, 5a planta - Tel 93 439 24 18 Fax 93 419 25 34 - 08029 - BARCELONA

**Títol:** PANXING.NET  
**URL Primària:** http://panxing.net  
**Editor:** EM25 Global Creativity, S.L.  
**Domicili:** Enric Morera, 25  
**Ciutat:** 08339 VILASSAR DE DALT  
**Teléfono:** 93 753 27 08  
**Fax:**  
**E-mail:**  
**Clasificació:** Notícies i Informació  
**Sub-Clasificació:** Directoris/Guies locals



### 1. Xifres totals i promitjos (Nacional i Internacional)

MES - ANY	NAVEGADORS ÚNICS	VISITES	PÀGINES
Gener - 2024	6.694	8.299	12.235
<b>PROMIG DIARI</b>	<b>241</b>	<b>268</b>	<b>395</b>
<b>PROMIG DILLUNS-DIVENDRES</b>	251	280	414
<b>PROMIG DISSABTE-DIUMENGE</b>	212	232	338
<b>PÀGINES / VISITES</b>	1,47		
<b>DURADA MITJA VISITES</b>	0:02:12		
<b>TEMPS D'INTERACCIÓ MITJÀ</b>	0:01:04		

### 2. Seccions (Nacional i Internacional)

	PÀGINES	%
<b>HOME</b>	884	7.23 %
<b>RESTA</b>	11.351	92.77 %

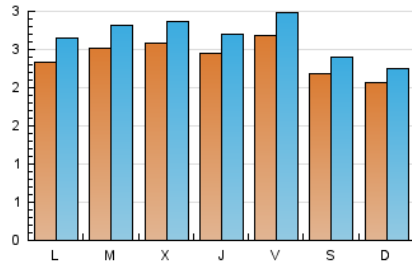
### 3. Per dia del mes (Nacional i Internacional)

Dia	N. únics	Visites	Pàgines	Dia	N. únics	Visites	Pàgines	Dia	N. únics	Visites	Pàgines
1	405	471	752	11	253	279	397	21	212	230	362
2	439	493	773	12	263	289	454	22	176	195	289
3	397	463	705	13	189	209	291	23	199	223	292
4	303	341	524	14	220	240	341	24	227	241	330
5	378	437	573	15	211	248	373	25	206	226	305
6	175	198	293	16	227	256	377	26	185	202	305
7	160	170	220	17	256	284	402	27	244	270	388
8	180	199	283	18	218	232	364	28	236	259	370
9	190	202	334	19	251	267	407	29	195	211	273
10	220	240	361	20	262	282	439	30	205	233	298
								31	194	209	360

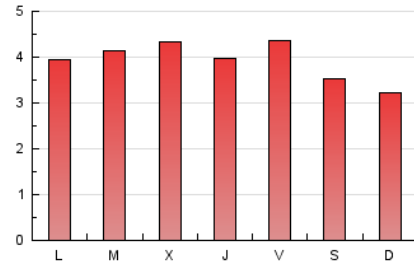
4. Gràfiques (Nacional i Internacional)

4.1 Per dia de la setmana (promig)

N. únics / Visites (x 100)



Pàgines (x 100)



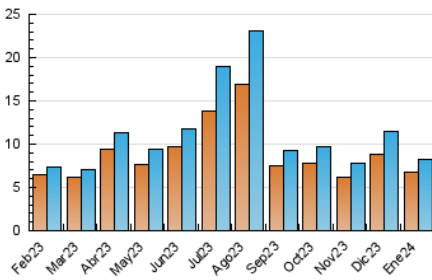
4.2 Per franja horària (promig)

Visites\_ (x 1000)

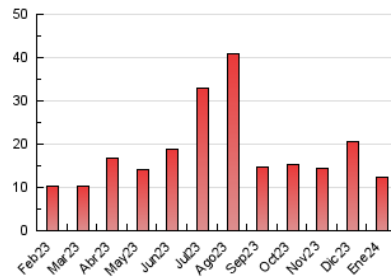
Pàgines (x 1000)

4.3 Per mesos

N. únics / Visites (x 1000)



Pàgines (x 1000)





## INFORMACIÓN Y CONTROL DE PUBLICACIONES, S.A.

Velázquez, 46, 1ª Drcha - Tel. 91 435 00 32 Fax 91 435 96 05 - 28001 - MADRID  
Av. Diagonal 497, 5a planta - Tel 93 439 24 18 Fax 93 419 25 34 - 08029 - BARCELONA

### Anexe - Tràfic Nacional

**Títol:** PANXING.NET  
**URL Primària:** http://panxing.net  
**Editor:** EM25 Global Creativity, S.L.  
**Domicili:** Enric Morera, 25  
**Ciutat:** 08339 VILASSAR DE DALT  
**Teléfono:** 93 753 27 08  
**Fax:**  
**E-mail:**  
**Clasificació:** Notícies i Informació  
**Sub-Clasificació:** Directoris/Guies locals



#### 1. Xifres totals i promitjos (Nacional)

MES - ANY	NAVEGADORS ÚNICS	VISITES	PÀGINES
Gener - 2024	6.490	8.026	11.858
<b>PROMIG DIARI</b>	<b>233</b>	<b>259</b>	<b>383</b>
<b>PROMIG DILLUNS-DIVENDRES</b>	<b>242</b>	<b>270</b>	<b>400</b>
<b>PROMIG DISSABTE-DIUMENGE</b>	<b>208</b>	<b>228</b>	<b>332</b>
<b>PÀGINES / VISITES</b>	<b>1,48</b>		
<b>DURADA MITJA VISITES</b>	<b>0:02:14</b>		
<b>TEMPS D'INTERACCIÓ MITJA</b>	<b>0:01:04</b>		

#### 2. Seccions (Nacional)

	PÀGINES	%
<b>HOME</b>	833	7.02 %
<b>RESTA</b>	11.025	92.98 %

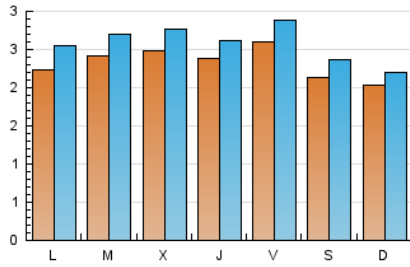
#### 3. Per dia del mes (Nacional)

Dia	N. únics	Visites	Pàgines	Dia	N. únics	Visites	Pàgines	Dia	N. únics	Visites	Pàgines
1	390	454	722	11	246	270	386	21	206	223	355
2	419	471	737	12	255	281	444	22	169	188	281
3	377	442	675	13	188	208	290	23	193	217	283
4	290	324	506	14	216	236	337	24	217	231	319
5	360	416	546	15	201	238	356	25	199	219	297
6	169	192	276	16	219	248	364	26	180	197	295
7	155	165	214	17	247	274	389	27	239	265	383
8	172	189	272	18	217	231	363	28	233	255	362
9	186	198	330	19	246	262	389	29	189	204	266
10	212	231	350	20	259	279	436	30	193	216	283
				31				31	188	202	352

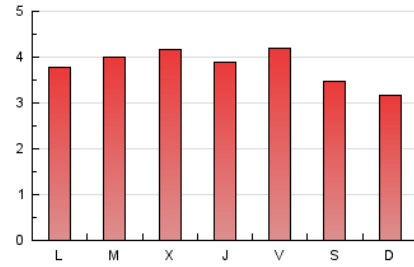
### 4. Gràfiques (Nacional)

#### 4.1 Per dia de la setmana (promig)

N. únics / Visites (x 100)



Pàgines (x 100)



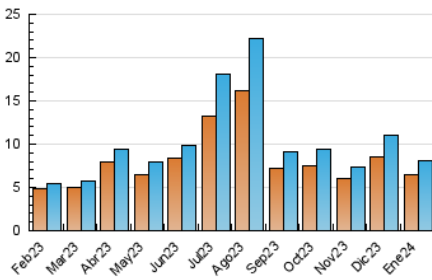
#### 4.2 Per franja horària (promig)

Visites\_ (x 1000)

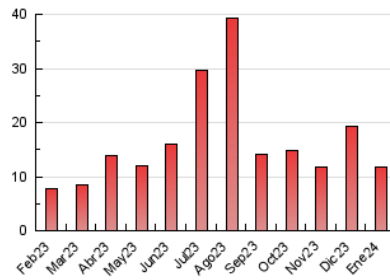
Pàgines (x 1000)

#### 4.3 Per mesos

N. únics / Visites (x 1000)



Pàgines (x 1000)



## 5. Observacions

Este Medio Electrónico de Comunicación ha sido medido por la herramienta Google Analytics de Google (GA4)

## 6. Definicions bàsiques (Para més informació cal veure Normes Tècniques per al Control dels Mitjans Electrònics de Comunicació)

### Pàgina Vista::

Conjunt de fitxers enviat a un usuari com a resultat d'una petició del mateix rebuda pel servidor. Quan la pàgina està formada per diversos marcs (\*frames), el conjunt dels mateixos tindrà, a l'efecte de \*còmputo, la consideració d'una pàgina unitària.

### Visita:

Una seqüència ininterrompuda de pàgines servides a un usuari vàlid. Si aquest usuari no realitza peticions de pàgines en un període de temps (30 min) la següent petició constituirà l'inici d'una nova visita.

### Navegador Únic:

Total de combinacions úniques d'una adreça IP i un identificador adicional. Els mitjans poden utilitzar cookies o l'Identificador d'Alta de registre.

### Durada Pàgina Vista:

Temps acumulat en segons de totes les pàgines vistes (en visites de dues o més pàgines vistes), dividit pel nombre total de pàgines vistes.

### Durada Visita:

Temps en segons de totes les visites de dues o més pàgines vistes, dividit pel nombre total de dos o més pàgines vistes.

### Tràfic nacional:

Audiència/difusió corresponent a Espanya mesurada sobre la base de les dades de les adreces IP registrades pel sistema de mesurament.

## 7. Opinió

De OJDinteractiva, la divisió de INFORMACIÓN Y CONTROL DE PUBLICACIONES S.A.:

Hem examinat la informació facilitada per l'editor del mitjà electrònic per al període que comprèn la present certificació.

El nostre examen s'ha realitzat d'acord amb les normes i procediments establerts en les Normes Tècniques per al Control dels Mitjans Electrònics de Comunicació.

En la nostra opinió, la present acta presenta raonablement la difusió/audiència registrada per aquest mitjà electrònic.

### ADVERTENCIA:

La feina de OJDinteractiva, la divisió de INFORMACIÓN Y CONTROL DE PUBLICACIONES S.A (INTROL) es limita a la realització de proves per a la revisió de les dades de recompte subministrats per l'editor amb la finalitat d'expressar una opinió sobre la \*razonabilidad d'aquestes dades d'acord amb les Normes Tècniques per al control dels MEC.

Per tant, INTROL no accepta responsabilitat alguna per les inexactituds o errors que puguin existir en les dades de recompte. Tampoc accepta cap responsabilitat per la falsedat en les dades de recompte rebuts de l'editor, ni per altres dades de mesurament que no estan inclosos en l'anàlisi.

Febrer - 2024

OJDinteractiva