



## INFORMACION Y CONTROL DE PUBLICACIONES, S.A.

Velázquez, 46, 1º Drcha - Tel. 91 435 00 32 Fax 91 435 96 05 - 28001 - MADRID  
Av. Diagonal 497, 5a planta - Tel 93 439 24 18 Fax 93 419 25 34 - 08029 - BARCELONA

**Título:** ELSOLLER.CAT  
**URL Primaria:** https://www.elsoller.cat  
**Editor:** Ediciones Jemma, S.L.  
**Domicilio:** Paseo de Mallorca, nº 9, A  
**Ciudad:** 07011 PALMA DE MALLORCA  
**Teléfono:** 971 788 400  
**Fax:** 971 719 706  
**E-mail:**  
**Clasificación:** Noticias e Información  
**Sub-Clasificación:** Noticias globales y actualidad

**SOLLER**  
SETMANARI D'INFORMACIÓ LOCAL - 135 ANYS

### 1. Cifras totales y promedios (Nacional e Internacional)

MES - AÑO	NAVEGADORES UNICOS	VISITAS	PAGINAS
Septiembre - 2024	4.614	10.303	17.063
<b>PROMEDIO DIARIO</b>	<b>282</b>	<b>343</b>	<b>569</b>
<b>PROMEDIO LUNES-VIERNES</b>	302	369	598
<b>PROMEDIO SABADO-DOMINGO</b>	233	283	500
<b>PAGINAS / VISITAS</b>	1,66		
<b>DURACION MEDIA VISITAS</b>	0:05:29		
<b>TIEMPO INTERACCIÓN MEDIO</b>	0:01:42		

### 2. Secciones (Nacional e Internacional)

	PAGINAS	%
<b>HOME</b>	10.167	59.59 %
<b>RESTO</b>	6.896	40.41 %

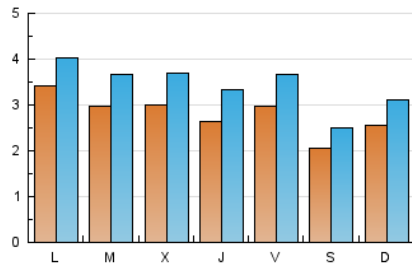
### 3. Por día del mes (Nacional e Internacional)

Día	N. únicos	Visitas	Páginas	Día	N. únicos	Visitas	Páginas	Día	N. únicos	Visitas	Páginas
<b>1</b>	306	366	588	<b>11</b>	269	325	480	<b>21</b>	232	293	570
<b>2</b>	330	392	581	<b>12</b>	349	427	642	<b>22</b>	319	386	745
<b>3</b>	346	437	628	<b>13</b>	271	345	591	<b>23</b>	272	341	655
<b>4</b>	446	520	708	<b>14</b>	197	244	430	<b>24</b>	244	306	488
<b>5</b>	258	324	441	<b>15</b>	261	307	566	<b>25</b>	221	282	467
<b>6</b>	398	469	706	<b>16</b>	257	321	560	<b>26</b>	233	298	458
<b>7</b>	207	245	379	<b>17</b>	237	298	535	<b>27</b>	261	322	539
<b>8</b>	223	290	546	<b>18</b>	263	347	544	<b>28</b>	188	218	362
<b>9</b>	305	355	632	<b>19</b>	214	284	593	<b>29</b>	167	201	313
<b>10</b>	357	423	643	<b>20</b>	262	330	579	<b>30</b>	553	607	1.094

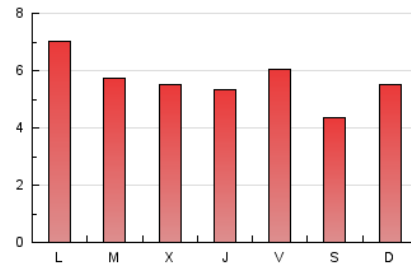
#### 4. Gráficas (Nacional e Internacional)

##### 4.1 Por día de la semana (promedio)

N. únicos / Visitas (x 100)



Páginas (x 100)

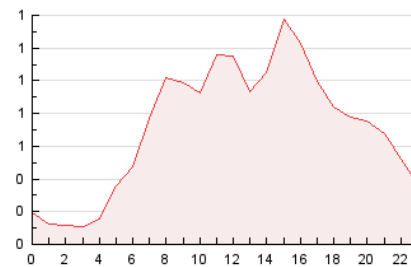


##### 4.2 Por franja horaria (promedio)

Visitas\_ (x 1000)

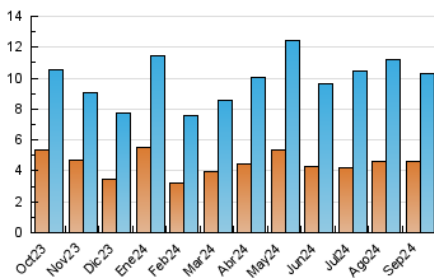


Páginas (x 1000)

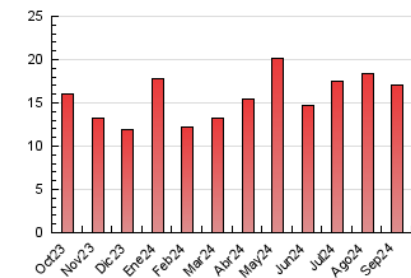


##### 4.3 Por meses

N. únicos / Visitas (x 1000)



Páginas (x 1000)





## INFORMACION Y CONTROL DE PUBLICACIONES, S.A.

Velázquez, 46, 1ª Drcha - Tel. 91 435 00 32 Fax 91 435 96 05 - 28001 - MADRID  
Av. Diagonal 497, 5a planta - Tel 93 439 24 18 Fax 93 419 25 34 - 08029 - BARCELONA

### Anexo - Tráfico Nacional

**Título:** ELSOLLER.CAT  
**URL Primaria:** https://www.elsoller.cat  
**Editor:** Ediciones Jemma, S.L.  
**Domicilio:** Paseo de Mallorca, nº 9, A  
**Ciudad:** 07011 PALMA DE MALLORCA  
**Teléfono:** 971 788 400  
**Fax:** 971 719 706  
**E-mail:**  
**Clasificación:** Noticias e Información  
**Sub-Clasificación:** Noticias globales y actualidad

**SOLLER**  
SETMANARI D'INFORMACIÓ LOCAL - 135 ANYS

#### 1. Cifras totales y promedios (Nacional)

MES - AÑO	NAVEGADORES UNICOS	VISITAS	PAGINAS
Septiembre - 2024	3.497	8.518	13.442
<b>PROMEDIO DIARIO</b>	<b>230</b>	<b>284</b>	<b>448</b>
<b>PROMEDIO LUNES-VIERNES</b>	245	303	476
<b>PROMEDIO SABADO-DOMINGO</b>	197	239	382
<b>PAGINAS / VISITAS</b>	1,58		
<b>DURACION MEDIA VISITAS</b>	0:04:47		
<b>TIEMPO INTERACCIÓN MEDIO</b>	0:01:59		

#### 2. Secciones (Nacional)

	PAGINAS	%
<b>HOME</b>	7.642	56.85 %
<b>RESTO</b>	5.800	43.15 %

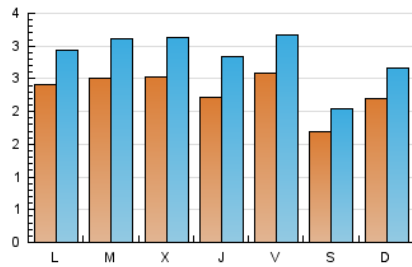
#### 3. Por día del mes (Nacional)

Día	N. únicos	Visitas	Páginas	Día	N. únicos	Visitas	Páginas	Día	N. únicos	Visitas	Páginas
<b>1</b>	259	314	455	<b>11</b>	201	252	383	<b>21</b>	182	227	427
<b>2</b>	271	323	501	<b>12</b>	302	370	540	<b>22</b>	285	342	577
<b>3</b>	282	368	534	<b>13</b>	242	311	534	<b>23</b>	238	303	513
<b>4</b>	371	439	587	<b>14</b>	171	215	387	<b>24</b>	219	268	402
<b>5</b>	200	259	371	<b>15</b>	235	275	463	<b>25</b>	197	256	425
<b>6</b>	321	386	594	<b>16</b>	235	290	479	<b>26</b>	193	253	378
<b>7</b>	163	192	278	<b>17</b>	211	263	444	<b>27</b>	231	281	439
<b>8</b>	170	221	352	<b>18</b>	239	306	444	<b>28</b>	160	183	271
<b>9</b>	243	287	489	<b>19</b>	191	249	475	<b>29</b>	147	178	231
<b>10</b>	290	350	561	<b>20</b>	239	289	479	<b>30</b>	221	268	429

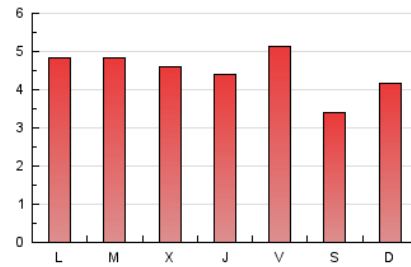
#### 4. Gráficas (Nacional)

##### 4.1 Por día de la semana (promedio)

N. únicos / Visitas (x 100)

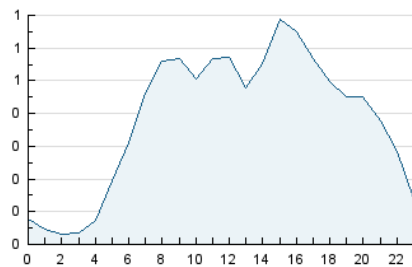


Páginas (x 100)

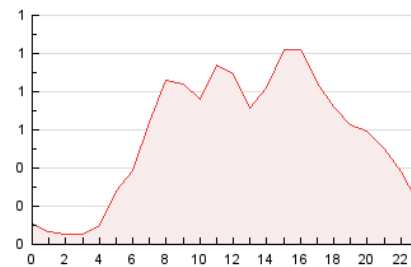


##### 4.2 Por franja horaria (promedio)

Visitas\_ (x 1000)

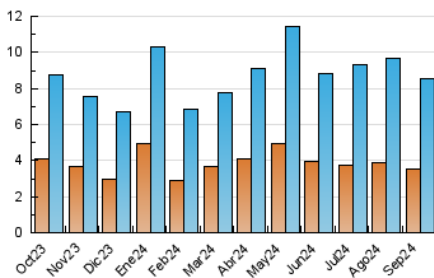


Páginas (x 1000)

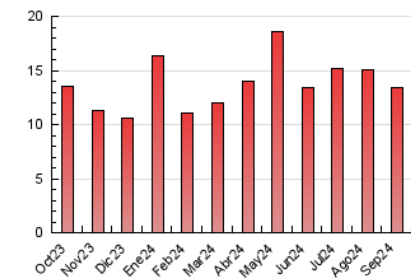


##### 4.3 Por meses

N. únicos / Visitas (x 1000)



Páginas (x 1000)



## 5. Observaciones

Este Medio Electrónico de Comunicación ha sido medido por la herramienta Google Analytics de Google (GA4).

## 6. Definiciones básicas (Para más información ver Normas Técnicas para el Control de los Medios Electrónicos de Comunicación)

### Página Vista:

Conjunto de ficheros enviado a un usuario como resultado de una petición del mismo recibida por el servidor. Cuando la página está formada por varios marcos (frames), el conjunto de los mismos tendrá, a efectos de cómputo, la consideración de una página unitaria.

### Visita:

Una secuencia ininterrumpida de páginas servidas a un usuario válido. Si dicho usuario no realiza peticiones de páginas en un periodo de tiempo (30 min) la siguiente petición constituirá el inicio de una nueva visita.

### Navegador Único:

Total de combinaciones únicas de una dirección IP y un identificador adicional. Los medios pueden utilizar cookies o el Identificador de Alta de registro.

### Duración Página Vista:

Tiempo acumulado en segundos de todas las páginas vistas (en visitas de dos o más páginas vistas), dividido por el número total de páginas vistas.

### Duración Visita:

Tiempo en segundos de todas las visitas de dos o más páginas vistas, dividido por el número total de visitas de dos o más páginas vistas.

### Tráfico nacional:

Audiencia/difusión correspondiente a España medida en base a los datos de las direcciones IP registradas por el sistema de medición.

## 7. Opinión

De OJDinteractiva, la división de INFORMACIÓN Y CONTROL DE PUBLICACIONES S.A.:

Hemos examinado la información facilitada por el editor del medio electrónico para el periodo que comprende la presente certificación.

Nuestro examen se ha realizado de acuerdo con las normas y procedimientos establecidos en las Normas Técnicas para el Control de los Medios Electrónicos de Comunicación.

En nuestra opinión, la presente acta presenta razonablemente la difusión/audiencia registrada por este medio electrónico.

### ADVERTENCIA:

El trabajo de OJDinteractiva, la división de INFORMACIÓN Y CONTROL DE PUBLICACIONES S.A (INTROL) se limita a la realización de pruebas para la revisión de los datos de recuento suministrados por el editor con la finalidad de expresar una opinión sobre la razonabilidad de dichos datos de acuerdo con las Normas Técnicas para el control de los MEC.

Por tanto, INTROL no acepta responsabilidad alguna por las inexactitudes o errores que puedan existir en los datos de recuento. Tampoco acepta ninguna responsabilidad por la falsedad en los datos de recuento recibidos del editor, ni por otros datos de medición que no están incluidos en el análisis.

Octubre - 2024

OJDinteractiva