



## INFORMACIÓN Y CONTROL DE PUBLICACIONES, S.A.

Velázquez, 46, 1ª Drcha - Tel. 91 435 00 32 Fax 91 435 96 05 - 28001 - MADRID  
Av. Diagonal 497, 5a planta - Tel 93 439 24 18 Fax 93 419 25 34 - 08029 - BARCELONA

**Títol:** MESEBRE.CAT  
**URL Primària:** http://mesebre.cat/  
**Editor:** LimiCola, S.L.  
**Domicili:** Camí Pont del Diable, 10 Bajos  
**Ciutat:** 43007 TARRAGONA  
**Teléfono:** 977 25 27 27  
**Fax:**  
**E-mail:**  
**Clasificació:** Notícies i Informació  
**Sub-Clasificació:** Notícies globals i actualitat



### 1. Xifres totals i promitjos (Nacional i Internacional)

MES - ANY	NAVEGADORS ÚNICS	VISITES	PÀGINES
Febrer - 2025	2.365	3.174	4.939
<b>PROMIG DIARI</b>	<b>102</b>	<b>113</b>	<b>176</b>
<b>PROMIG DILLUNS-DIVENDRES</b>	119	132	213
<b>PROMIG DISSABTE-DIUMENGE</b>	61	66	85
<b>PÀGINES / VISITES</b>	1,56		
<b>DURADA MITJA VISITES</b>	0:02:03		
<b>TEMPS D'INTERACCIÓ MITJÀ</b>	0:00:32		

### 2. Seccions (Nacional i Internacional)

	PÀGINES	%
<b>HOME</b>	1.681	34.04 %
<b>RESTA</b>	3.258	65.96 %

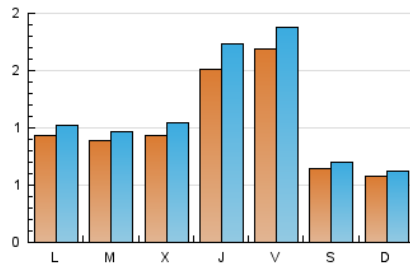
### 3. Per dia del mes (Nacional i Internacional)

Dia	N. únics	Visites	Pàgines	Dia	N. únics	Visites	Pàgines	Dia	N. únics	Visites	Pàgines
1	46	49	62	11	86	92	107	21	160	184	289
2	61	64	90	12	94	107	154	22	63	70	104
3	87	95	139	13	120	136	268	23	52	56	67
4	73	81	107	14	152	173	257	24	83	94	174
5	80	88	103	15	71	76	105	25	98	108	157
6	224	242	291	16	47	52	60	26	96	105	188
7	207	218	321	17	92	102	179	27	136	165	287
8	76	83	102	18	97	107	238	28	155	175	293
9	73	77	90	19	100	114	203				
10	110	116	143	20	123	147	361				

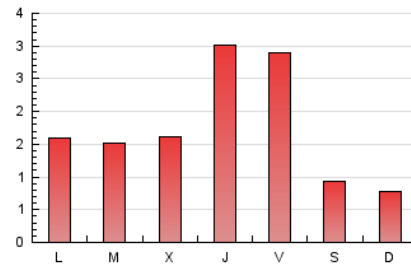
#### 4. Gràfiques (Nacional i Internacional)

##### 4.1 Per dia de la setmana (promig)

N. únics / Visites (x 100)



Pàgines (x 100)

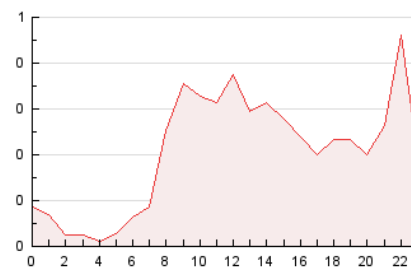


##### 4.2 Per franja horària (promig)

Visites\_ (x 1000)

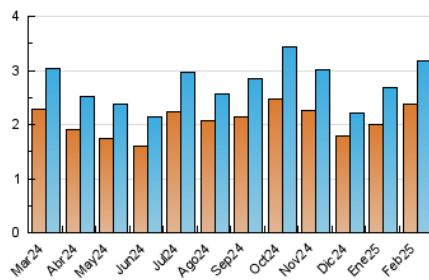


Pàgines (x 1000)

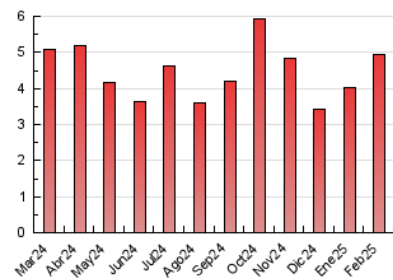


##### 4.3 Per mesos

N. únics / Visites (x 1000)



Pàgines (x 1000)





## INFORMACIÓN Y CONTROL DE PUBLICACIONES, S.A.

Velázquez, 46, 1ª Drcha - Tel. 91 435 00 32 Fax 91 435 96 05 - 28001 - MADRID  
 Av. Diagonal 497, 5a planta - Tel 93 439 24 18 Fax 93 419 25 34 - 08029 - BARCELONA

### Anexe - Tràfic Nacional

**Títol:** MESEBRE.CAT  
**URL Primària:** http://mesebre.cat/  
**Editor:** LimiCola, S.L.  
**Domicili:** Camí Pont del Diable, 10 Bajos  
**Ciutat:** 43007 TARRAGONA  
**Teléfono:** 977 25 27 27  
**Fax:**  
**E-mail:**  
**Clasificació:** Notícies i Informació  
**Sub-Clasificació:** Notícies globals i actualitat



#### 1. Xifres totals i promitjos (Nacional)

MES - ANY	NAVEGADORS ÚNICS	VISITES	PÀGINES
Febrer - 2025	2.258	3.032	4.819
<b>PROMIG DIARI</b>	<b>98</b>	<b>109</b>	<b>172</b>
<b>PROMIG DILLUNS-DIVENDRES</b>	<b>114</b>	<b>127</b>	<b>208</b>
<b>PROMIG DISSABTE-DIUMENGE</b>	<b>58</b>	<b>63</b>	<b>82</b>
<b>PÀGINES / VISITES</b>	<b>1,58</b>		
<b>DURADA MITJA VISITES</b>	<b>0:02:08</b>		
<b>TEMPS D'INTERACCIÓ MITJA</b>	<b>0:00:32</b>		

#### 2. Seccions (Nacional)

	PÀGINES	%
<b>HOME</b>	1.605	33.31 %
<b>RESTA</b>	3.214	66.69 %

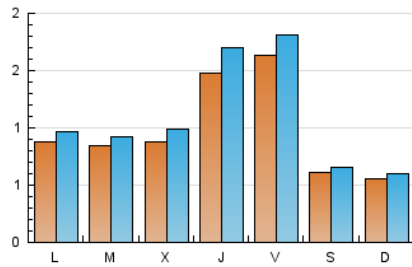
#### 3. Per dia del mes (Nacional)

Dia	N. únics	Visites	Pàgines	Dia	N. únics	Visites	Pàgines	Dia	N. únics	Visites	Pàgines
1	45	48	61	11	83	88	101	21	157	180	285
2	59	62	86	12	93	106	153	22	62	69	102
3	86	94	138	13	116	131	263	23	51	55	66
4	71	79	107	14	140	161	247	24	79	89	169
5	75	82	98	15	60	65	97	25	92	101	151
6	220	238	287	16	42	46	55	26	89	98	179
7	202	212	316	17	86	96	172	27	135	164	286
8	76	83	102	18	89	98	230	28	152	172	290
9	71	75	88	19	94	108	196				
10	101	107	134	20	121	145	360				

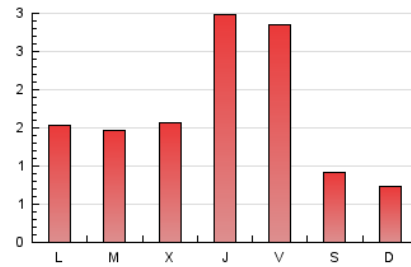
#### 4. Gràfiques (Nacional)

##### 4.1 Per dia de la setmana (promig)

N. únics / Visites (x 100)



Pàgines (x 100)

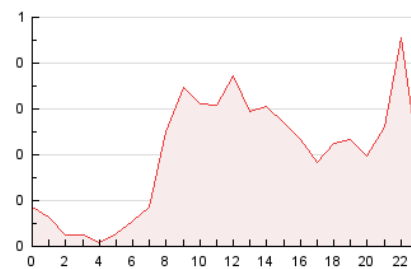


##### 4.2 Per franja horària (promig)

Visites\_ (x 1000)

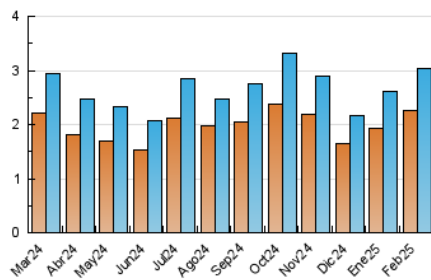


Pàgines (x 1000)

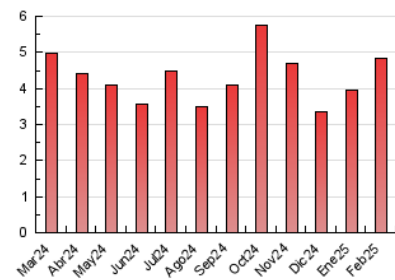


##### 4.3 Per mesos

N. únics / Visites (x 1000)



Pàgines (x 1000)



## 5. Observacions

Este Medio Electrónico de Comunicación ha sido medido por la herramienta Google Analytics de Google (GA4).

## 6. Definicions bàsiques (Para més informació cal veure Normes Tècniques per al Control dels Mitjans Electrònics de Comunicació)

### Pàgina Vista::

Conjunt de fitxers enviat a un usuari com a resultat d'una petició del mateix rebuda pel servidor. Quan la pàgina està formada per diversos marcs (\*frames), el conjunt dels mateixos tindrà, a l'efecte de \*còmputo, la consideració d'una pàgina unitària.

### Visita:

Una seqüència ininterrompuda de pàgines servides a un usuari vàlid. Si aquest usuari no realitza peticions de pàgines en un període de temps (30 min) la següent petició constituirà l'inici d'una nova visita.

### Navegador Únic:

Total de combinacions úniques d'una adreça IP i un identificador adicional. Els mitjans poden utilitzar cookies o l'Identificador d'Alta de registre.

### Durada Pàgina Vista:

Temps acumulat en segons de totes les pàgines vistes (en visites de dues o més pàgines vistes), dividit pel nombre total de pàgines vistes.

### Durada Visita:

Temps en segons de totes les visites de dues o més pàgines vistes, dividit pel nombre total de dos o més pàgines vistes.

### Tràfic nacional:

Audiència/difusió corresponent a Espanya mesurada sobre la base de les dades de les adreces IP registrades pel sistema de mesurament.

## 7. Opinió

De OJDinteractiva, la divisió de INFORMACIÓN Y CONTROL DE PUBLICACIONES S.A.:

Hem examinat la informació facilitada per l'editor del mitjà electrònic per al període que comprèn la present certificació.

El nostre examen s'ha realitzat d'acord amb les normes i procediments establerts en les Normes Tècniques per al Control dels Mitjans Electrònics de Comunicació.

En la nostra opinió, la present acta presenta raonablement la difusió/audiència registrada per aquest mitjà electrònic.

### ADVERTENCIA:

La feina de OJDinteractiva, la divisió de INFORMACIÓN Y CONTROL DE PUBLICACIONES S.A (INTROL) es limita a la realització de proves per a la revisió de les dades de recompte subministrats per l'editor amb la finalitat d'expressar una opinió sobre la \*razonabilidad d'aquestes dades d'acord amb les Normes Tècniques per al control dels MEC.

Per tant, INTROL no accepta responsabilitat alguna per les inexactituds o errors que puguin existir en les dades de recompte. Tampoc accepta cap responsabilitat per la falsedat en les dades de recompte rebuts de l'editor, ni per altres dades de mesurament que no estan inclosos en l'anàlisi.

Març - 2025

OJDinteractiva