



## INFORMACIÓN Y CONTROL DE PUBLICACIONES, S.A.

Velázquez, 46, 1ª Drcha - Tel. 91 435 00 32 Fax 91 435 96 05 - 28001 - MADRID  
Av. Diagonal 497, 5a planta - Tel 93 439 24 18 Fax 93 419 25 34 - 08029 - BARCELONA

**Títol:** MESEBRE.CAT  
**URL Primària:** http://mesebre.cat/  
**Editor:** LimiCola, S.L.  
**Domicili:** Camí Pont del Diable, 10 Bajos  
**Ciutat:** 43007 TARRAGONA  
**Teléfono:** 977 25 27 27  
**Fax:**  
**E-mail:**  
**Clasificació:** Notícies i Informació  
**Sub-Clasificació:** Notícies globals i actualitat



### 1. Xifres totals i promitjos (Nacional i Internacional)

MES - ANY	NAVEGADORS ÚNICS	VISITES	PÀGINES
Desembre - 2024	1.792	2.223	3.432
<b>PROMIG DIARI</b>	<b>65</b>	<b>72</b>	<b>111</b>
<b>PROMIG DILLUNS-DIVENDRES</b>	70	77	125
<b>PROMIG DISSABTE-DIUMENGE</b>	53	59	75
<b>PÀGINES / VISITES</b>	1,54		
<b>DURADA MITJA VISITES</b>	0:01:44		
<b>TEMPS D'INTERACCIÓ MITJÀ</b>	0:01:08		

### 2. Seccions (Nacional i Internacional)

	PÀGINES	%
<b>HOME</b>	1.045	30.45 %
<b>RESTA</b>	2.387	69.55 %

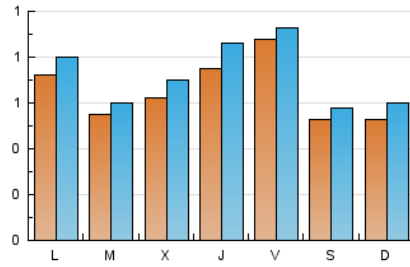
### 3. Per dia del mes (Nacional i Internacional)

Dia	N. únics	Visites	Pàgines	Dia	N. únics	Visites	Pàgines	Dia	N. únics	Visites	Pàgines
1	51	58	70	11	68	78	99	21	52	56	94
2	90	103	148	12	85	99	156	22	61	71	73
3	64	74	143	13	121	128	181	23	57	62	73
4	77	90	117	14	47	54	63	24	36	38	49
5	96	105	276	15	54	56	92	25	33	35	42
6	56	60	90	16	55	64	100	26	37	40	61
7	58	65	79	17	68	74	102	27	72	77	121
8	52	57	75	18	70	78	120	28	53	55	64
9	86	95	144	19	83	99	187	29	49	57	62
10	62	69	111	20	101	105	283	30	74	78	90
								31	43	43	67

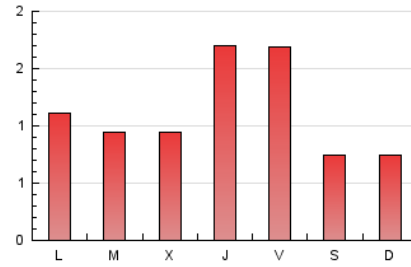
#### 4. Gràfiques (Nacional i Internacional)

##### 4.1 Per dia de la setmana (promig)

N. únics / Visites (x 100)

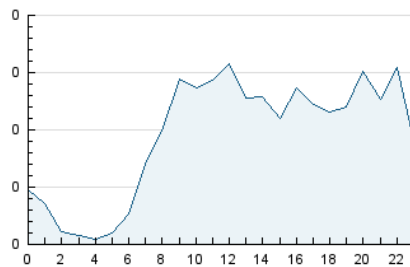


Pàgines (x 100)

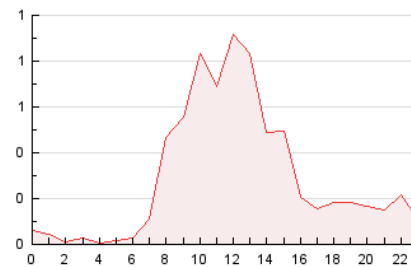


##### 4.2 Per franja horària (promig)

Visites\_ (x 1000)

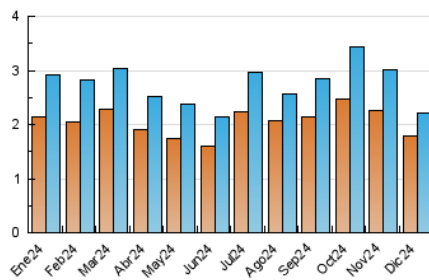


Pàgines (x 1000)

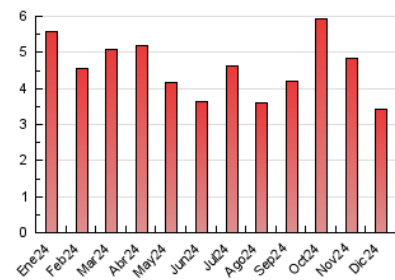


##### 4.3 Per mesos

N. únics / Visites (x 1000)



Pàgines (x 1000)





## INFORMACIÓN Y CONTROL DE PUBLICACIONES, S.A.

Velázquez, 46, 1ª Drcha - Tel. 91 435 00 32 Fax 91 435 96 05 - 28001 - MADRID  
Av. Diagonal 497, 5a planta - Tel 93 439 24 18 Fax 93 419 25 34 - 08029 - BARCELONA

### Anexe - Tràfic Nacional

**Títol:** MESEBRE.CAT  
**URL Primària:** http://mesebre.cat/  
**Editor:** LimiCola, S.L.  
**Domicili:** Camí Pont del Diable, 10 Bajos  
**Ciutat:** 43007 TARRAGONA  
**Teléfono:** 977 25 27 27  
**Fax:**  
**E-mail:**  
**Clasificació:** Notícies i Informació  
**Sub-Clasificació:** Notícies globals i actualitat



#### 1. Xifres totals i promitjos (Nacional)

MES - ANY	NAVEGADORS ÚNICS	VISITES	PÀGINES
Desembre - 2024	1.644	2.162	3.361
<b>PROMIG DIARI</b>	<b>63</b>	<b>70</b>	<b>108</b>
<b>PROMIG DILLUNS-DIVENDRES</b>	<b>67</b>	<b>75</b>	<b>123</b>
<b>PROMIG DISSABTE-DIUMENGE</b>	<b>52</b>	<b>58</b>	<b>73</b>
<b>PÀGINES / VISITES</b>	<b>1,55</b>		
<b>DURADA MITJA VISITES</b>	<b>0:01:45</b>		
<b>TEMPS D'INTERACCIÓ MITJA</b>	<b>0:00:35</b>		

#### 2. Seccions (Nacional)

	PÀGINES	%
<b>HOME</b>	913	27.16 %
<b>RESTA</b>	2.448	72.84 %

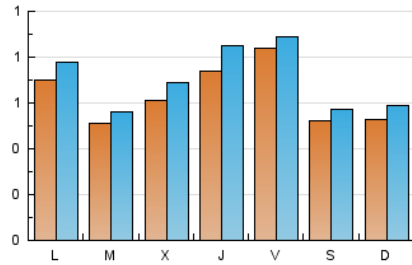
#### 3. Per dia del mes (Nacional)

Dia	N. únics	Visites	Pàgines	Dia	N. únics	Visites	Pàgines	Dia	N. únics	Visites	Pàgines
1	51	58	70	11	67	77	98	21	50	54	91
2	88	101	146	12	85	99	156	22	59	69	71
3	62	72	140	13	111	117	175	23	55	60	71
4	77	90	117	14	46	53	61	24	35	37	48
5	92	102	269	15	54	56	92	25	31	33	37
6	56	60	90	16	54	63	99	26	37	40	61
7	58	65	79	17	65	71	99	27	71	76	120
8	52	57	75	18	68	74	118	28	52	54	61
9	85	94	143	19	81	97	185	29	47	55	59
10	59	66	108	20	99	102	279	30	70	74	84
								31	36	36	59

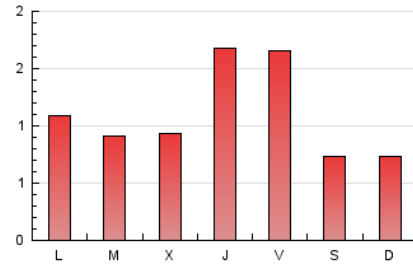
## 4. Gràfiques (Nacional)

### 4.1 Per dia de la setmana (promig)

N. únics / Visites (x 100)

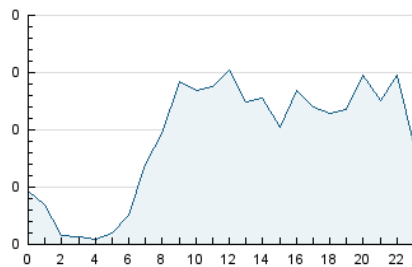


Pàgines (x 100)

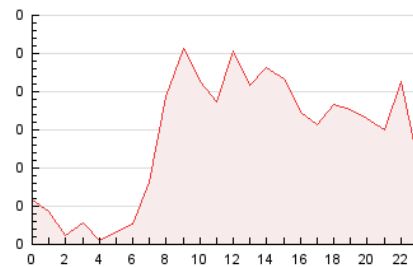


### 4.2 Per franja horària (promig)

Visites\_ (x 1000)

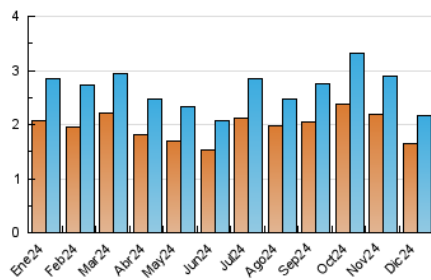


Pàgines (x 1000)

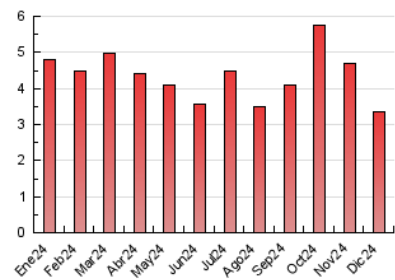


### 4.3 Per mesos

N. únics / Visites (x 1000)



Pàgines (x 1000)



## 5. Observacions

Este Medio Electrónico de Comunicación ha sido medido por la herramienta Google Analytics de Google (GA4).

## 6. Definicions bàsiques (Para més informació cal veure Normes Tècniques per al Control dels Mitjans Electrònics de Comunicació)

### Pàgina Vista::

Conjunt de fitxers enviat a un usuari com a resultat d'una petició del mateix rebuda pel servidor. Quan la pàgina està formada per diversos marcs (\*frames), el conjunt dels mateixos tindrà, a l'efecte de \*còmputo, la consideració d'una pàgina unitària.

### Visita:

Una seqüència ininterrompuda de pàgines servides a un usuari vàlid. Si aquest usuari no realitza peticions de pàgines en un període de temps (30 min) la següent petició constituirà l'inici d'una nova visita.

### Navegador Únic:

Total de combinacions úniques d'una adreça IP i un identificador adicional. Els mitjans poden utilitzar cookies o l'Identificador d'Alta de registre.

### Durada Pàgina Vista:

Temps acumulat en segons de totes les pàgines vistes (en visites de dues o més pàgines vistes), dividit pel nombre total de pàgines vistes.

### Durada Visita:

Temps en segons de totes les visites de dues o més pàgines vistes, dividit pel nombre total de dos o més pàgines vistes.

### Tràfic nacional:

Audiència/difusió corresponent a Espanya mesurada sobre la base de les dades de les adreces IP registrades pel sistema de mesurament.

## 7. Opinió

De OJDinteractiva, la divisió de INFORMACIÓN Y CONTROL DE PUBLICACIONES S.A.:

Hem examinat la informació facilitada per l'editor del mitjà electrònic per al període que comprèn la present certificació.

El nostre examen s'ha realitzat d'acord amb les normes i procediments establerts en les Normes Tècniques per al Control dels Mitjans Electrònics de Comunicació.

En la nostra opinió, la present acta presenta raonablement la difusió/audiència registrada per aquest mitjà electrònic.

### ADVERTENCIA:

La feina de OJDinteractiva, la divisió de INFORMACIÓN Y CONTROL DE PUBLICACIONES S.A (INTROL) es limita a la realització de proves per a la revisió de les dades de recompte subministrats per l'editor amb la finalitat d'expressar una opinió sobre la \*razonabilidad d'aquestes dades d'acord amb les Normes Tècniques per al control dels MEC.

Per tant, INTROL no accepta responsabilitat alguna per les inexactituds o errors que puguin existir en les dades de recompte. Tampoc accepta cap responsabilitat per la falsedat en les dades de recompte rebuts de l'editor, ni per altres dades de mesurament que no estan inclosos en l'anàlisi.

- 2024

OJDinteractiva