



## INFORMACIÓN Y CONTROL DE PUBLICACIONES, S.A.

Velázquez, 46, 1ª Drcha - Tel. 91 435 00 32 Fax 91 435 96 05 - 28001 - MADRID  
Av. Diagonal 497, 5a planta - Tel 93 439 24 18 Fax 93 419 25 34 - 08029 - BARCELONA

**Títol:** PLAURGELLTV.CAT  
**URL Primària:** https://plaurgelltv.cat  
**Editor:** Lerinform Lleida, S.L.U.  
**Domicili:** Calle del Riu, 6  
**Ciutat:** 25007 LLEIDA  
**Teléfono:** 973 248 000  
**Fax:** 973 224 688  
**E-mail:**  
**Clasificació:** Notícies i Informació  
**Sub-Clasificació:** Notícies globals i actualitat



### 1. Xifres totals i promitjos (Nacional i Internacional)

MES - ANY	NAVEGADORS ÚNICS	VISITES	PÀGINES
Febrer - 2025	1.553	3.702	9.103
<b>PROMIG DIARI</b>	<b>83</b>	<b>131</b>	<b>325</b>
<b>PROMIG DILLUNS-DIVENDRES</b>	98	155	386
<b>PROMIG DISSABTE-DIUMENGE</b>	47	70	172
<b>PÀGINES / VISITES</b>	2,49		
<b>DURADA MITJA VISITES</b>	0:02:41		
<b>TEMPS D'INTERACCIÓ MITJÀ</b>	0:01:46		

### 2. Seccions (Nacional i Internacional)

	PÀGINES	%
<b>HOME</b>	1.064	11.69 %
<b>RESTA</b>	8.039	88.31 %

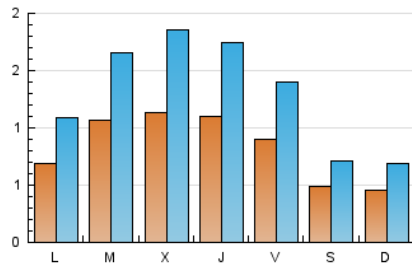
### 3. Per dia del mes (Nacional i Internacional)

Dia	N. únics	Visites	Pàgines	Dia	N. únics	Visites	Pàgines	Dia	N. únics	Visites	Pàgines
1	50	64	163	11	70	102	230	21	75	113	331
2	40	58	159	12	106	189	444	22	54	82	225
3	45	80	159	13	73	122	336	23	59	89	166
4	181	284	592	14	76	129	370	24	73	114	231
5	97	144	420	15	30	46	134	25	103	160	381
6	152	230	498	16	42	60	134	26	106	178	482
7	105	151	363	17	111	172	475	27	89	149	402
8	60	92	250	18	74	117	345	28	103	167	362
9	44	67	144	19	144	231	542				
10	46	71	198	20	127	195	567				

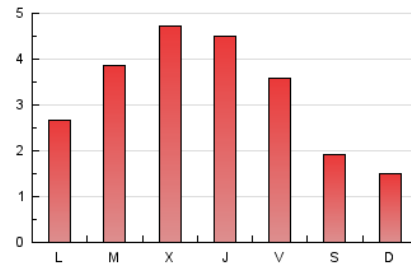
#### 4. Gràfiques (Nacional i Internacional)

##### 4.1 Per dia de la setmana (promig)

N. únics / Visites (x 100)

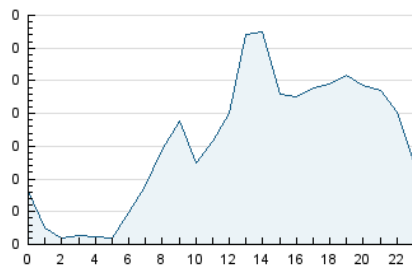


Pàgines (x 100)

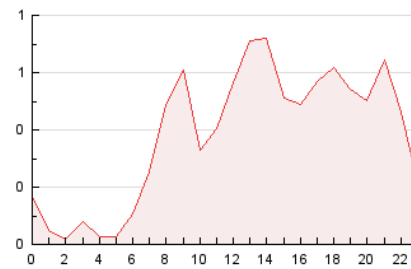


##### 4.2 Per franja horària (promig)

Visites\_ (x 1000)

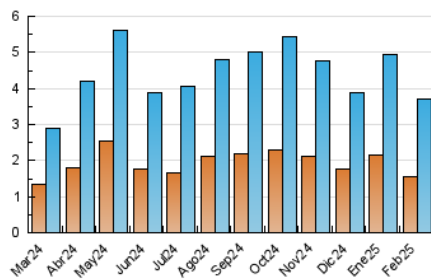


Pàgines (x 1000)

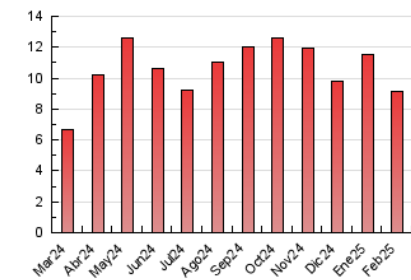


##### 4.3 Per mesos

N. únics / Visites (x 1000)



Pàgines (x 1000)





## INFORMACIÓN Y CONTROL DE PUBLICACIONES, S.A.

Velázquez, 46, 1ª Drcha - Tel. 91 435 00 32 Fax 91 435 96 05 - 28001 - MADRID  
Av. Diagonal 497, 5a planta - Tel 93 439 24 18 Fax 93 419 25 34 - 08029 - BARCELONA

### Anexe - Tràfic Nacional

**Títol:** PLAURGELLTV.CAT  
**URL Primària:** https://plaurgelltv.cat  
**Editor:** Lerinform Lleida, S.L.U.  
**Domicili:** Calle del Riu, 6  
**Ciutat:** 25007 LLEIDA  
**Teléfono:** 973 248 000  
**Fax:** 973 224 688  
**E-mail:**  
**Clasificació:** Notícies i Informació  
**Sub-Clasificació:** Notícies globals i actualitat



#### 1. Xifres totals i promitjos (Nacional)

MES - ANY	NAVEGADORS ÚNICS	VISITES	PÀGINES
Febrer - 2025	1.522	3.638	9.004
<b>PROMIG DIARI</b>	<b>82</b>	<b>129</b>	<b>322</b>
<b>PROMIG DILLUNS-DIVENDRES</b>	<b>97</b>	<b>153</b>	<b>383</b>
<b>PROMIG DISSABTE-DIUMENGE</b>	<b>46</b>	<b>68</b>	<b>169</b>
<b>PÀGINES / VISITES</b>	<b>2,50</b>		
<b>DURADA MITJA VISITES</b>	<b>0:02:43</b>		
<b>TEMPS D'INTERACCIÓ MITJA</b>	<b>0:01:48</b>		

#### 2. Seccions (Nacional)

	PÀGINES	%
<b>HOME</b>	1.051	11.67 %
<b>RESTA</b>	7.953	88.33 %

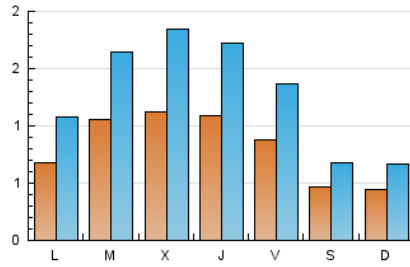
#### 3. Per dia del mes (Nacional)

Dia	N. únics	Visites	Pàgines	Dia	N. únics	Visites	Pàgines	Dia	N. únics	Visites	Pàgines
1	48	62	160	11	67	98	222	21	74	112	329
2	39	56	157	12	105	188	442	22	54	82	225
3	43	77	155	13	72	120	334	23	57	85	162
4	180	283	590	14	75	127	368	24	73	114	231
5	94	141	394	15	29	44	132	25	101	158	377
6	152	230	498	16	42	60	134	26	106	178	482
7	103	149	359	17	111	172	475	27	88	147	398
8	57	85	240	18	74	117	345	28	99	161	354
9	43	66	142	19	144	231	542				
10	45	70	196	20	124	191	561				

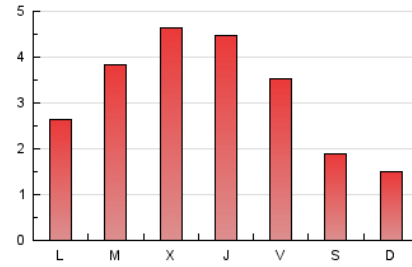
#### 4. Gràfiques (Nacional)

##### 4.1 Per dia de la setmana (promig)

N. únics / Visites (x 100)

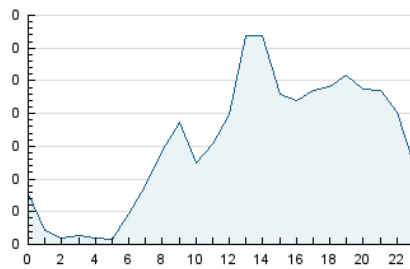


Pàgines (x 100)

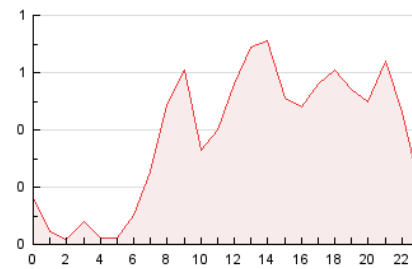


##### 4.2 Per franja horària (promig)

Visites\_ (x 1000)

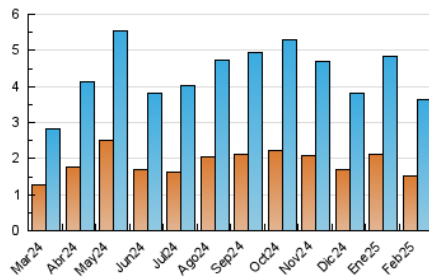


Pàgines (x 1000)

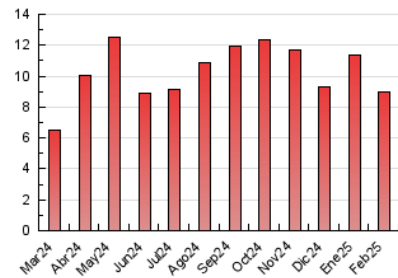


##### 4.3 Per mesos

N. únics / Visites (x 1000)



Pàgines (x 1000)



## 5. Observacions

Este Medio Electrónico de Comunicación ha sido medido por la herramienta Google Analytics de Google (GA4).

## 6. Definicions bàsiques (Para més informació cal veure Normes Tècniques per al Control dels Mitjans Electrònics de Comunicació)

### Pàgina Vista::

Conjunt de fitxers enviat a un usuari com a resultat d'una petició del mateix rebuda pel servidor. Quan la pàgina està formada per diversos marcs (\*frames), el conjunt dels mateixos tindrà, a l'efecte de \*còmputo, la consideració d'una pàgina unitària.

### Visita:

Una seqüència ininterrompuda de pàgines servides a un usuari vàlid. Si aquest usuari no realitza peticions de pàgines en un període de temps (30 min) la següent petició constituirà l'inici d'una nova visita.

### Navegador Únic:

Total de combinacions úniques d'una adreça IP i un identificador adicional. Els mitjans poden utilitzar cookies o l'Identificador d'Alta de registre.

### Durada Pàgina Vista:

Temps acumulat en segons de totes les pàgines vistes (en visites de dues o més pàgines vistes), dividit pel nombre total de pàgines vistes.

### Durada Visita:

Temps en segons de totes les visites de dues o més pàgines vistes, dividit pel nombre total de dos o més pàgines vistes.

### Tràfic nacional:

Audiència/difusió corresponent a Espanya mesurada sobre la base de les dades de les adreces IP registrades pel sistema de mesurament.

## 7. Opinió

De OJDinteractiva, la divisió de INFORMACIÓN Y CONTROL DE PUBLICACIONES S.A.:

Hem examinat la informació facilitada per l'editor del mitjà electrònic per al període que comprèn la present certificació.

El nostre examen s'ha realitzat d'acord amb les normes i procediments establerts en les Normes Tècniques per al Control dels Mitjans Electrònics de Comunicació.

En la nostra opinió, la present acta presenta raonablement la difusió/audiència registrada per aquest mitjà electrònic.

### ADVERTENCIA:

La feina de OJDinteractiva, la divisió de INFORMACIÓN Y CONTROL DE PUBLICACIONES S.A (INTROL) es limita a la realització de proves per a la revisió de les dades de recompte subministrats per l'editor amb la finalitat d'expressar una opinió sobre la \*razonabilidad d'aquestes dades d'acord amb les Normes Tècniques per al control dels MEC.

Per tant, INTROL no accepta responsabilitat alguna per les inexactituds o errors que puguin existir en les dades de recompte. Tampoc accepta cap responsabilitat per la falsedat en les dades de recompte rebuts de l'editor, ni per altres dades de mesurament que no estan inclosos en l'anàlisi.

Març - 2025

OJDinteractiva