



## INFORMACIÓN Y CONTROL DE PUBLICACIONES, S.A.

Velázquez, 46, 1ª Drcha - Tel. 91 435 00 32 Fax 91 435 96 05 - 28001 - MADRID  
Av. Diagonal 497, 5a planta - Tel 93 439 24 18 Fax 93 419 25 34 - 08029 - BARCELONA

**Títol:** SEGARRATV.CAT  
**URL Primària:** http://www.segarratv.cat  
**Editor:** Lerinform Lleida, S.L.U.  
**Domicili:** Calle del Riu, 6  
**Ciutat:** 25007 LLEIDA  
**Teléfono:** 973 248 000  
**Fax:** 973 224 688  
**E-mail:**  
**Clasificació:** Notícies i Informació  
**Sub-Clasificació:** Notícies globals i actualitat



### 1. Xifres totals i promitjos (Nacional i Internacional)

MES - ANY	NAVEGADORS ÚNICS	VISITES	PÀGINES
Abril - 2024	1.832	4.043	7.788
<b>PROMIG DIARI</b>	<b>89</b>	<b>135</b>	<b>260</b>
<b>PROMIG DILLUNS-DIVENDRES</b>	102	156	298
<b>PROMIG DISSABTE-DIUMENGE</b>	52	76	154
<b>PÀGINES / VISITES</b>	1,93		
<b>DURADA MITJA VISITES</b>	0:02:09		
<b>TEMPS D'INTERACCIÓ MITJÀ</b>	0:01:09		

### 2. Seccions (Nacional i Internacional)

	PÀGINES	%
<b>HOME</b>	502	6.45 %
<b>RESTA</b>	7.286	93.55 %

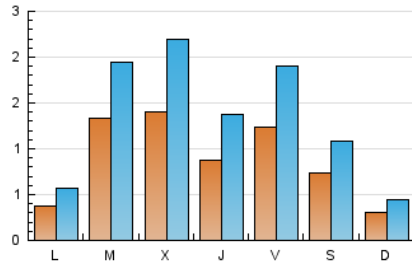
### 3. Per dia del mes (Nacional i Internacional)

Dia	N. únics	Visites	Pàgines	Dia	N. únics	Visites	Pàgines	Dia	N. únics	Visites	Pàgines
1	17	23	68	11	66	104	203	21	22	31	68
2	198	284	520	12	222	332	597	22	38	61	113
3	423	670	1.252	13	183	264	480	23	24	35	79
4	172	271	489	14	39	56	101	24	31	48	122
5	118	191	317	15	38	58	124	25	58	88	169
6	41	70	153	16	53	81	170	26	72	109	228
7	33	44	112	17	21	33	83	27	38	51	152
8	35	50	150	18	53	84	160	28	30	43	79
9	99	141	247	19	80	127	231	29	59	92	187
10	86	126	250	20	32	45	84	30	290	431	800

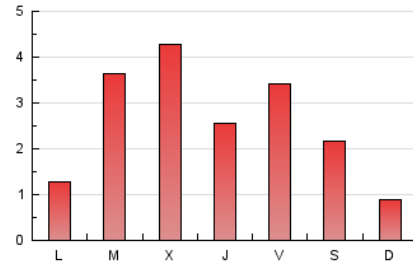
### 4. Gràfiques (Nacional i Internacional)

#### 4.1 Per dia de la setmana (promig)

N. únics / Visites (x 100)

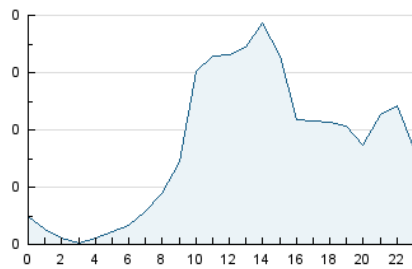


Pàgines (x 100)

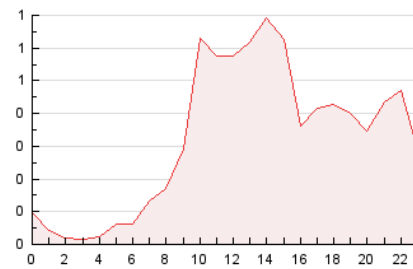


#### 4.2 Per franja horària (promig)

Visites\_ (x 1000)

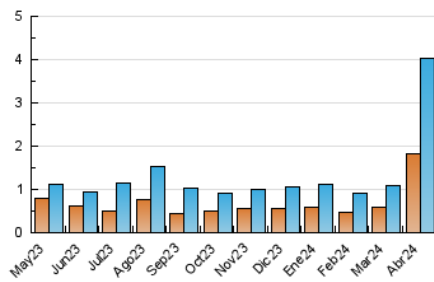


Pàgines (x 1000)

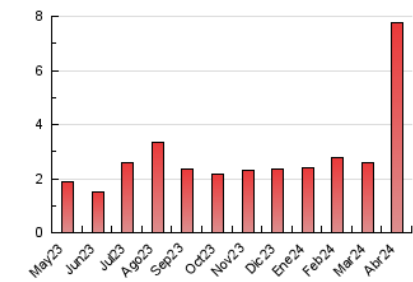


#### 4.3 Per mesos

N. únics / Visites (x 1000)



Pàgines (x 1000)





## INFORMACIÓN Y CONTROL DE PUBLICACIONES, S.A.

Velázquez, 46, 1ª Drcha - Tel. 91 435 00 32 Fax 91 435 96 05 - 28001 - MADRID  
 Av. Diagonal 497, 5a planta - Tel 93 439 24 18 Fax 93 419 25 34 - 08029 - BARCELONA

### Anexe - Tràfic Nacional

**Títol:** SEGARRATV.CAT  
**URL Primària:** http://www.segarratv.cat  
**Editor:** Lerinform Lleida, S.L.U.  
**Domicili:** Calle del Riu, 6  
**Ciutat:** 25007 LLEIDA  
**Teléfono:** 973 248 000  
**Fax:** 973 224 688  
**E-mail:**  
**Clasificació:** Notícies i Informació  
**Sub-Clasificació:** Notícies globals i actualitat



#### 1. Xifres totals i promitjos (Nacional)

MES - ANY	NAVEGADORS ÚNICS	VISITES	PÀGINES
Abril - 2024	1.806	3.999	7.696
<b>PROMIG DIARI</b>	<b>88</b>	<b>133</b>	<b>257</b>
<b>PROMIG DILLUNS-DIVENDRES</b>	<b>101</b>	<b>155</b>	<b>295</b>
<b>PROMIG DISSABTE-DIUMENGE</b>	<b>52</b>	<b>74</b>	<b>150</b>
<b>PÀGINES / VISITES</b>	<b>1,92</b>		
<b>DURADA MITJA VISITES</b>	<b>0:02:09</b>		
<b>TEMPS D'INTERACCIÓ MITJA</b>	<b>0:01:09</b>		

#### 2. Seccions (Nacional)

	PÀGINES	%
<b>HOME</b>	500	6.50 %
<b>RESTA</b>	7.196	93.50 %

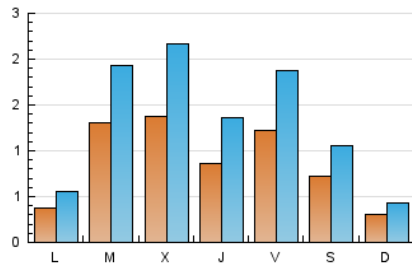
#### 3. Per dia del mes (Nacional)

Dia	N. únics	Visites	Pàgines	Dia	N. únics	Visites	Pàgines	Dia	N. únics	Visites	Pàgines
1	17	23	68	11	65	103	201	21	22	31	68
2	197	283	518	12	221	330	595	22	38	61	113
3	414	660	1.228	13	181	260	472	23	24	35	79
4	171	270	485	14	39	56	101	24	31	48	122
5	118	191	317	15	38	58	124	25	57	87	167
6	40	69	151	16	52	80	168	26	69	105	222
7	32	43	110	17	21	33	83	27	36	47	138
8	34	49	148	18	52	83	158	28	30	43	79
9	96	137	241	19	78	123	225	29	58	91	185
10	86	126	250	20	32	45	84	30	288	429	796

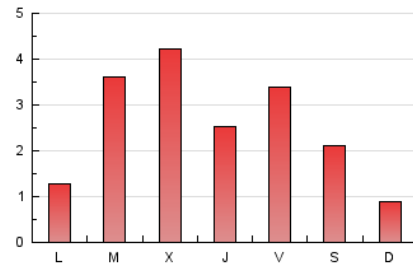
4. Gràfiques (Nacional)

4.1 Per dia de la setmana (promig)

N. únics / Visites (x 100)

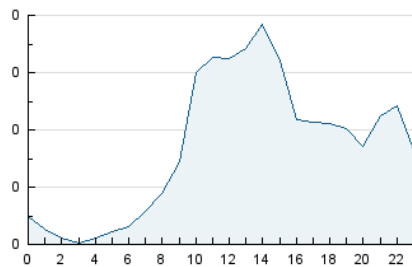


Pàgines (x 100)

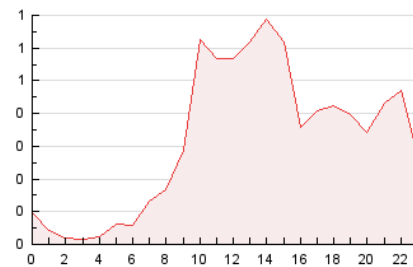


4.2 Per franja horària (promig)

Visites\_ (x 1000)

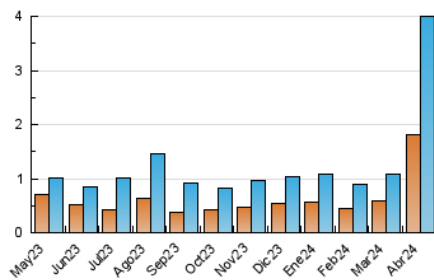


Pàgines (x 1000)

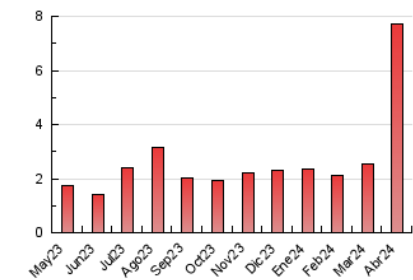


4.3 Per mesos

N. únics / Visites (x 1000)



Pàgines (x 1000)



## 5. Observacions

Este Medio Electrónico de Comunicación ha sido medido por la herramienta Google Analytics de Google (GA4)

## 6. Definicions bàsiques (Para més informació cal veure Normes Tècniques per al Control dels Mitjans Electrònics de Comunicació)

### Pàgina Vista::

Conjunt de fitxers enviat a un usuari com a resultat d'una petició del mateix rebuda pel servidor. Quan la pàgina està formada per diversos marcs (\*frames), el conjunt dels mateixos tindrà, a l'efecte de \*còmputo, la consideració d'una pàgina unitària.

### Visita:

Una seqüència ininterrompuda de pàgines servides a un usuari vàlid. Si aquest usuari no realitza peticions de pàgines en un període de temps (30 min) la següent petició constituirà l'inici d'una nova visita.

### Navegador Únic:

Total de combinacions úniques d'una adreça IP i un identificador adicional. Els mitjans poden utilitzar cookies o l'Identificador d'Alta de registre.

### Durada Pàgina Vista:

Temps acumulat en segons de totes les pàgines vistes (en visites de dues o més pàgines vistes), dividit pel nombre total de pàgines vistes.

### Durada Visita:

Temps en segons de totes les visites de dues o més pàgines vistes, dividit pel nombre total de dos o més pàgines vistes.

### Tràfic nacional:

Audiència/difusió corresponent a Espanya mesurada sobre la base de les dades de les adreces IP registrades pel sistema de mesurament.

## 7. Opinió

De OJDinteractiva, la divisió de INFORMACIÓN Y CONTROL DE PUBLICACIONES S.A.:

Hem examinat la informació facilitada per l'editor del mitjà electrònic per al període que comprèn la present certificació.

El nostre examen s'ha realitzat d'acord amb les normes i procediments establerts en les Normes Tècniques per al Control dels Mitjans Electrònics de Comunicació.

En la nostra opinió, la present acta presenta raonablement la difusió/audiència registrada per aquest mitjà electrònic.

### ADVERTENCIA:

La feina de OJDinteractiva, la divisió de INFORMACIÓN Y CONTROL DE PUBLICACIONES S.A (INTROL) es limita a la realització de proves per a la revisió de les dades de recompte subministrats per l'editor amb la finalitat d'expressar una opinió sobre la \*razonabilidad d'aquestes dades d'acord amb les Normes Tècniques per al control dels MEC.

Per tant, INTROL no accepta responsabilitat alguna per les inexactituds o errors que puguin existir en les dades de recompte. Tampoc accepta cap responsabilitat per la falsedat en les dades de recompte rebuts de l'editor, ni per altres dades de mesurament que no estan inclosos en l'anàlisi.

Maig - 2024

OJDinteractiva