



## INFORMACIÓN Y CONTROL DE PUBLICACIONES, S.A.

Velázquez, 46, 1ª Drcha - Tel. 91 435 00 32 Fax 91 435 96 05 - 28001 - MADRID  
Av. Diagonal 497, 5a planta - Tel 93 439 24 18 Fax 93 419 25 34 - 08029 - BARCELONA

**Títol:** SEGARRATV.CAT  
**URL Primària:** http://www.segarratv.cat  
**Editor:** Lerinform Lleida, S.L.U.  
**Domicili:** Calle del Riu, 6  
**Ciutat:** 25007 LLEIDA  
**Teléfono:** 973 248 000  
**Fax:** 973 224 688  
**E-mail:**  
**Clasificació:** Notícies i Informació  
**Sub-Clasificació:** Notícies globals i actualitat



### 1. Xifres totals i promitjos (Nacional i Internacional)

MES - ANY	NAVEGADORS ÚNICS	VISITES	PÀGINES
Agost - 2024	1.524	2.948	5.639
<b>PROMIG DIARI</b>	<b>62</b>	<b>95</b>	<b>182</b>
<b>PROMIG DILLUNS-DIVENDRES</b>	66	102	192
<b>PROMIG DISSABTE-DIUMENGE</b>	50	78	156
<b>PÀGINES / VISITES</b>	1,91		
<b>DURADA MITJA VISITES</b>	0:01:38		
<b>TEMPS D'INTERACCIÓ MITJÀ</b>	0:01:10		

### 2. Seccions (Nacional i Internacional)

	PÀGINES	%
<b>HOME</b>	462	8.19 %
<b>RESTA</b>	5.177	91.81 %

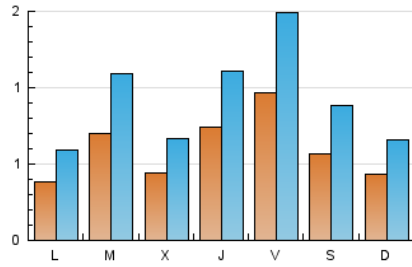
### 3. Per dia del mes (Nacional i Internacional)

Dia	N. únics	Visites	Pàgines	Dia	N. únics	Visites	Pàgines	Dia	N. únics	Visites	Pàgines
1	17	23	47	11	30	46	123	21	21	30	72
2	78	124	198	12	31	49	111	22	64	110	267
3	116	179	300	13	28	46	94	23	36	52	89
4	96	151	273	14	25	37	83	24	27	40	70
5	56	83	180	15	14	21	40	25	20	27	68
6	127	196	348	16	37	53	107	26	41	69	109
7	58	89	188	17	13	21	34	27	98	159	320
8	38	51	192	18	24	40	92	28	71	112	220
9	131	207	323	19	24	36	68	29	238	349	572
10	55	83	160	20	26	36	87	30	201	310	517
								31	73	119	287

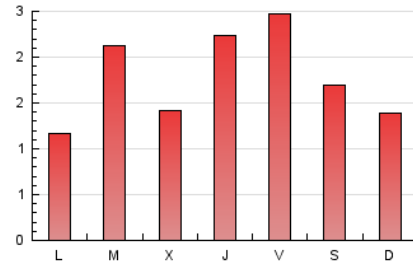
#### 4. Gràfiques (Nacional i Internacional)

##### 4.1 Per dia de la setmana (promig)

N. únics / Visites (x 100)



Pàgines (x 100)



##### 4.2 Per franja horària (promig)

Visites\_ (x 1000)

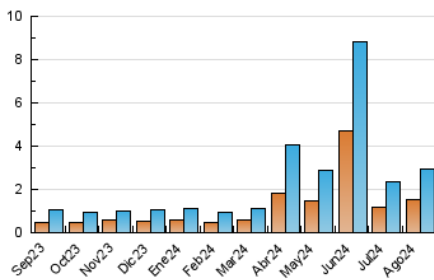


Pàgines (x 1000)

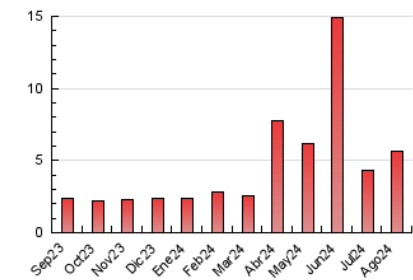


##### 4.3 Per mesos

N. únics / Visites (x 1000)



Pàgines (x 1000)





## INFORMACIÓN Y CONTROL DE PUBLICACIONES, S.A.

Velázquez, 46, 1ª Drcha - Tel. 91 435 00 32 Fax 91 435 96 05 - 28001 - MADRID  
Av. Diagonal 497, 5a planta - Tel 93 439 24 18 Fax 93 419 25 34 - 08029 - BARCELONA

### Anexe - Tràfic Nacional

**Títol:** SEGARRATV.CAT  
**URL Primària:** http://www.segarratv.cat  
**Editor:** Lerinform Lleida, S.L.U.  
**Domicili:** Calle del Riu, 6  
**Ciutat:** 25007 LLEIDA  
**Teléfono:** 973 248 000  
**Fax:** 973 224 688  
**E-mail:**  
**Clasificació:** Notícies i Informació  
**Sub-Clasificació:** Notícies globals i actualitat



#### 1. Xifres totals i promitjos (Nacional)

MES - ANY	NAVEGADORS ÚNICS	VISITES	PÀGINES
Agost - 2024	1.497	2.903	5.543
<b>PROMIG DIARI</b>	<b>61</b>	<b>94</b>	<b>179</b>
<b>PROMIG DILLUNS-DIVENDRES</b>	<b>65</b>	<b>100</b>	<b>189</b>
<b>PROMIG DISSABTE-DIUMENGE</b>	<b>50</b>	<b>77</b>	<b>153</b>
<b>PÀGINES / VISITES</b>	<b>1,91</b>		
<b>DURADA MITJA VISITES</b>	<b>0:01:39</b>		
<b>TEMPS D'INTERACCIÓ MITJA</b>	<b>0:01:11</b>		

#### 2. Seccions (Nacional)

	PÀGINES	%
<b>HOME</b>	456	8.23 %
<b>RESTA</b>	5.087	91.77 %

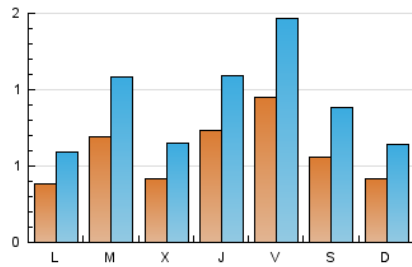
#### 3. Per dia del mes (Nacional)

Dia	N. únics	Visites	Pàgines	Dia	N. únics	Visites	Pàgines	Dia	N. únics	Visites	Pàgines
1	16	22	43	11	29	45	121	21	21	30	72
2	77	123	195	12	31	49	111	22	64	110	267
3	116	179	300	13	28	46	94	23	36	52	89
4	94	144	259	14	23	34	77	24	26	39	66
5	55	81	178	15	14	21	40	25	20	27	68
6	125	193	344	16	36	52	105	26	41	69	109
7	56	86	175	17	12	20	32	27	97	157	318
8	38	51	192	18	24	40	92	28	68	109	210
9	130	206	321	19	23	35	66	29	233	343	560
10	55	83	160	20	26	36	87	30	197	304	509
								31	71	117	283

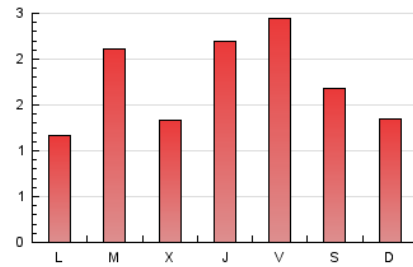
#### 4. Gràfiques (Nacional)

##### 4.1 Per dia de la setmana (promig)

N. únics / Visites (x 100)



Pàgines (x 100)



##### 4.2 Per franja horària (promig)

Visites\_ (x 1000)

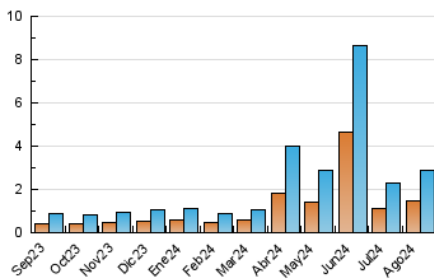


Pàgines (x 1000)

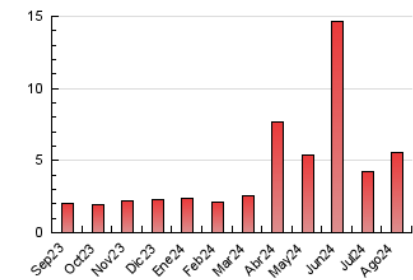


##### 4.3 Per mesos

N. únics / Visites (x 1000)



Pàgines (x 1000)



## 5. Observacions

Este Medio Electrónico de Comunicación ha sido medido por la herramienta Google Analytics de Google (GA4).

**Nota:** Debido a un fallo técnico en la herramienta de medición, no relacionado con OJD interactiva, los datos del 27/08/2024 pueden estar incompletos.

## 6. Definicions bàsiques (Para més informació cal veure Normes Tècniques per al Control dels Mitjans Electrònics de Comunicació)

### Pàgina Vista::

Conjunt de fitxers enviat a un usuari com a resultat d'una petició del mateix rebuda pel servidor. Quan la pàgina està formada per diversos marcs (\*frames), el conjunt dels mateixos tindrà, a l'efecte de \*còmputo, la consideració d'una pàgina unitària.

### Visita:

Una seqüència ininterrompuda de pàgines servides a un usuari vàlid. Si aquest usuari no realitza peticions de pàgines en un període de temps (30 min) la següent petició constituirà l'inici d'una nova visita.

### Navegador Únic:

Total de combinacions úniques d'una adreça IP i un identificador adicional. Els mitjans poden utilitzar cookies o l'Identificador d'Alta de registre.

### Durada Pàgina Vista:

Temps acumulat en segons de totes les pàgines vistes (en visites de dues o més pàgines vistes), dividit pel nombre total de pàgines vistes.

### Durada Visita:

Temps en segons de totes les visites de dues o més pàgines vistes, dividit pel nombre total de dos o més pàgines vistes.

### Tràfic nacional:

Audiència/difusió corresponent a Espanya mesurada sobre la base de les dades de les adreces IP registrades pel sistema de mesurament.

## 7. Opinió

De OJDinteractiva, la divisió de INFORMACIÓN Y CONTROL DE PUBLICACIONES S.A.:

Hem examinat la informació facilitada per l'editor del mitjà electrònic per al període que comprèn la present certificació.

El nostre examen s'ha realitzat d'acord amb les normes i procediments establerts en les Normes Tècniques per al Control dels Mitjans Electrònics de Comunicació.

En la nostra opinió, la present acta presenta raonablement la difusió/audiència registrada per aquest mitjà electrònic.

### ADVERTENCIA:

La feina de OJDinteractiva, la divisió de INFORMACIÓN Y CONTROL DE PUBLICACIONES S.A (INTROL) es limita a la realització de proves per a la revisió de les dades de recompte subministrats per l'editor amb la finalitat d'expressar una opinió sobre la \*razonabilidad d'aquestes dades d'acord amb les Normes Tècniques per al control dels MEC.

Per tant, INTROL no accepta responsabilitat alguna per les inexactituds o errors que puguin existir en les dades de recompte. Tampoc accepta cap responsabilitat per la falsedat en les dades de recompte rebuts de l'editor, ni per altres dades de mesurament que no estan inclosos en l'anàlisi.

Septembre - 2024

OJDinteractiva