



INFORMACION Y CONTROL DE PUBLICACIONES, S.A.

Velázquez, 46, 1º Drcha - Tel. 91 435 00 32 Fax 91 435 96 05 - 28001 - MADRID
Av. Diagonal 497, 5a planta - Tel 93 439 24 18 Fax 93 419 25 34 - 08029 - BARCELONA

Título: VALENCIADIARI.COM
URL Primaria: http://www.valenciadiari.com
Editor: Real de A8 Comunicación, S.L.
Domicilio: Calle Marqués de Campo nº 13
Ciudad: 46007 VALENCIA
Teléfono:
Fax:
E-mail:
Clasificación: Noticias e Información
Sub-Clasificación: Noticias globales y actualidad



1. Cifras totales y promedios (Nacional e Internacional)

MES - AÑO	NAVEGADORES UNICOS	VISITAS	PAGINAS
Abril - 2024	11.297	18.410	22.868
PROMEDIO DIARIO	569	614	762
PROMEDIO LUNES-VIERNES	524	566	708
PROMEDIO SABADO-DOMINGO	693	744	913
PAGINAS / VISITAS	1,24		
DURACION MEDIA VISITAS	0:01:12		
TIEMPO INTERACCIÓN MEDIO	0:01:01		

2. Secciones (Nacional e Internacional)

	PAGINAS	%
HOME	3.149	13.77 %
RESTO	19.719	86.23 %

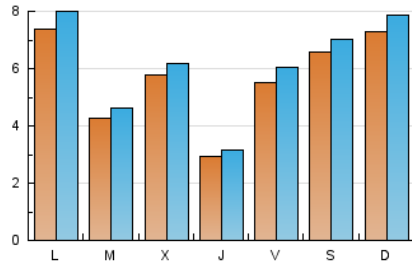
3. Por día del mes (Nacional e Internacional)

Día	N. únicos	Visitas	Páginas	Día	N. únicos	Visitas	Páginas	Día	N. únicos	Visitas	Páginas
1	801	843	985	11	372	396	511	21	409	426	502
2	515	550	624	12	441	476	544	22	507	552	759
3	1.097	1.145	1.325	13	258	271	379	23	437	487	724
4	125	129	153	14	364	390	562	24	448	497	628
5	1.178	1.300	1.509	15	397	434	618	25	331	363	481
6	978	1.047	1.274	16	406	442	587	26	334	366	482
7	1.690	1.804	2.022	17	323	364	559	27	576	625	844
8	1.510	1.634	1.919	18	352	374	520	28	457	522	702
9	472	509	651	19	243	268	357	29	487	529	630
10	436	472	581	20	812	865	1.017	30	309	330	419

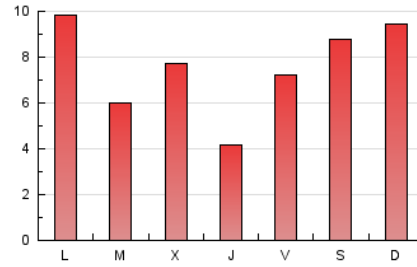
4. Gráficas (Nacional e Internacional)

4.1 Por día de la semana (promedio)

N. únicos / Visitas (x 100)

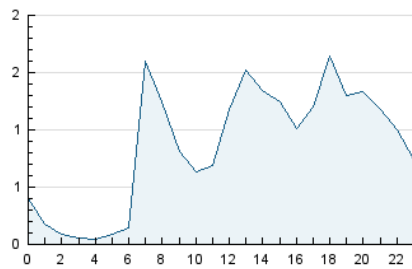


Páginas (x 100)

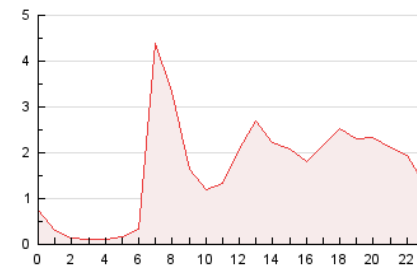


4.2 Por franja horaria (promedio)

Visitas_ (x 1000)

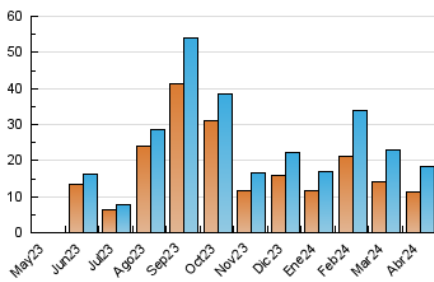


Páginas (x 1000)

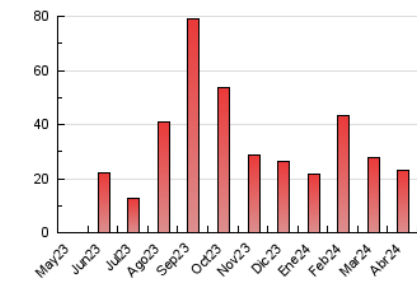


4.3 Por meses

N. únicos / Visitas (x 1000)



Páginas (x 1000)





INFORMACION Y CONTROL DE PUBLICACIONES, S.A.

Velázquez, 46, 1ª Drcha - Tel. 91 435 00 32 Fax 91 435 96 05 - 28001 - MADRID
Av. Diagonal 497, 5a planta - Tel 93 439 24 18 Fax 93 419 25 34 - 08029 - BARCELONA

Anexo - Tráfico Nacional

Título: VALENCIADIARI.COM
URL Primaria: http://www.valenciadiari.com
Editor: Real de A8 Comunicación, S.L.
Domicilio: Calle Marqués de Campo nº 13
Ciudad: 46007 VALENCIA
Teléfono:
Fax:
E-mail:
Clasificación: Noticias e Información
Sub-Clasificación: Noticias globales y actualidad



1. Cifras totales y promedios (Nacional)

MES - AÑO	NAVEGADORES UNICOS	VISITAS	PAGINAS
Abril - 2024	10.934	18.015	22.420
PROMEDIO DIARIO	556	601	747
PROMEDIO LUNES-VIERNES	511	553	692
PROMEDIO SABADO-DOMINGO	682	732	899
PAGINAS / VISITAS	1,24		
DURACION MEDIA VISITAS	0:01:18		
TIEMPO INTERACCIÓN MEDIO	0:00:57		

2. Secciones (Nacional)

	PAGINAS	%
HOME	3.067	13.68 %
RESTO	19.353	86.32 %

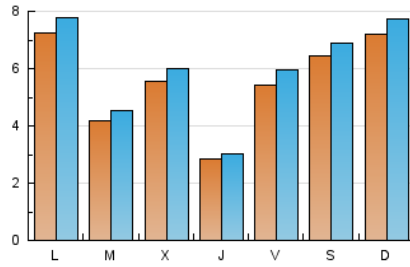
3. Por día del mes (Nacional)

Día	N. únicos	Visitas	Páginas	Día	N. únicos	Visitas	Páginas	Día	N. únicos	Visitas	Páginas
1	780	821	960	11	354	378	492	21	391	408	479
2	494	527	597	12	433	467	536	22	488	532	738
3	1.064	1.111	1.290	13	248	261	369	23	433	482	719
4	123	127	151	14	364	390	562	24	440	489	615
5	1.168	1.290	1.497	15	386	424	606	25	318	349	468
6	964	1.033	1.260	16	400	436	578	26	332	363	478
7	1.671	1.786	1.997	17	305	344	540	27	563	611	821
8	1.484	1.607	1.888	18	341	363	502	28	447	511	690
9	457	494	636	19	236	260	349	29	477	517	620
10	419	454	561	20	806	858	1.010	30	301	322	411

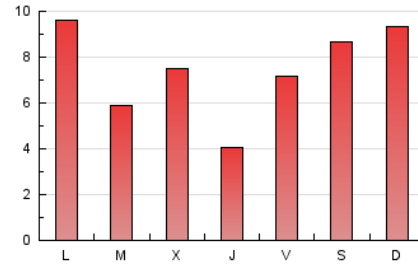
4. Gráficas (Nacional)

4.1 Por día de la semana (promedio)

N. únicos / Visitas (x 100)



Páginas (x 100)

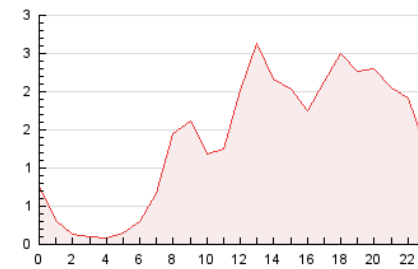


4.2 Por franja horaria (promedio)

Visitas_ (x 1000)

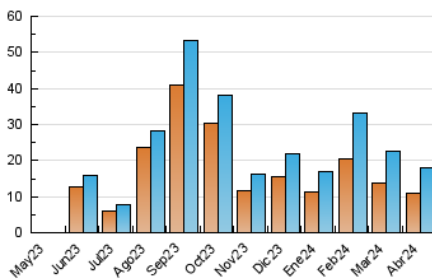


Páginas (x 1000)

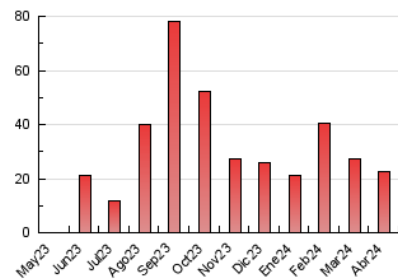


4.3 Por meses

N. únicos / Visitas (x 1000)



Páginas (x 1000)



5. Observaciones

Este Medio Electrónico de Comunicación ha sido medido por la herramienta Google Analytics de Google (GA4)

6. Definiciones básicas (Para más información ver Normas Técnicas para el Control de los Medios Electrónicos de Comunicación)

Página Vista:

Conjunto de ficheros enviado a un usuario como resultado de una petición del mismo recibida por el servidor. Cuando la página está formada por varios marcos (frames), el conjunto de los mismos tendrá, a efectos de cómputo, la consideración de una página unitaria.

Visita:

Una secuencia ininterrumpida de páginas servidas a un usuario válido. Si dicho usuario no realiza peticiones de páginas en un periodo de tiempo (30 min) la siguiente petición constituirá el inicio de una nueva visita.

Navegador Único:

Total de combinaciones únicas de una dirección IP y un identificador adicional. Los medios pueden utilizar cookies o el Identificador de Alta de registro.

Duración Página Vista:

Tiempo acumulado en segundos de todas las páginas vistas (en visitas de dos o más páginas vistas), dividido por el número total de páginas vistas.

Duración Visita:

Tiempo en segundos de todas las visitas de dos o más páginas vistas, dividido por el número total de visitas de dos o más páginas vistas.

Tráfico nacional:

Audiencia/difusión correspondiente a España medida en base a los datos de las direcciones IP registradas por el sistema de medición.

7. Opinión

De OJDinteractiva, la división de INFORMACIÓN Y CONTROL DE PUBLICACIONES S.A.:

Hemos examinado la información facilitada por el editor del medio electrónico para el periodo que comprende la presente certificación.

Nuestro examen se ha realizado de acuerdo con las normas y procedimientos establecidos en las Normas Técnicas para el Control de los Medios Electrónicos de Comunicación.

En nuestra opinión, la presente acta presenta razonablemente la difusión/audiencia registrada por este medio electrónico.

ADVERTENCIA:

El trabajo de OJDinteractiva, la división de INFORMACIÓN Y CONTROL DE PUBLICACIONES S.A (INTROL) se limita a la realización de pruebas para la revisión de los datos de recuento suministrados por el editor con la finalidad de expresar una opinión sobre la razonabilidad de dichos datos de acuerdo con las Normas Técnicas para el control de los MEC.

Por tanto, INTROL no acepta responsabilidad alguna por las inexactitudes o errores que puedan existir en los datos de recuento. Tampoco acepta ninguna responsabilidad por la falsedad en los datos de recuento recibidos del editor, ni por otros datos de medición que no están incluidos en el análisis.

Mayo - 2024

OJDinteractiva