



## INFORMACION Y CONTROL DE PUBLICACIONES, S.A.

Velázquez, 46, 1ª Drcha - Tel. 91 435 00 32 Fax 91 435 96 05 - 28001 - MADRID  
Av. Diagonal 497, 5a planta - Tel 93 439 24 18 Fax 93 419 25 34 - 08029 - BARCELONA

**Título:** LAREPUBLICA.CAT  
**URL Primaria:** https://www.larepublica.cat  
**Editor:** Catmèdia Global, S.L.  
**Domicilio:** Carrer Caballero, 65  
**Ciudad:** 08014 BARCELONA  
**Teléfono:** 93 185 61 30  
**Fax:** 93 185 61 31  
**E-mail:**  
**Clasificación:** Noticias e Información  
**Sub-Clasificación:** Noticias globales y actualidad

# La República

### 1. Cifras totales y promedios (Nacional e Internacional)

MES - AÑO	NAVEGADORES UNICOS	VISITAS	PAGINAS
Octubre - 2024	50.285	99.037	154.224
<b>PROMEDIO DIARIO</b>	<b>2.642</b>	<b>3.195</b>	<b>4.975</b>
<b>PROMEDIO LUNES-VIERNES</b>	2.731	3.293	5.135
<b>PROMEDIO SABADO-DOMINGO</b>	2.388	2.913	4.514
<b>PAGINAS / VISITAS</b>	1,56		
<b>DURACION MEDIA VISITAS</b>	0:02:23		
<b>TIEMPO INTERACCIÓN MEDIO</b>	0:02:00		

### 2. Secciones (Nacional e Internacional)

	PAGINAS	%
<b>HOME</b>	43.102	27.95 %
<b>RESTO</b>	111.122	72.05 %

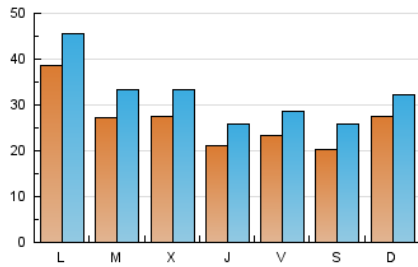
### 3. Por día del mes (Nacional e Internacional)

Día	N. únicos	Visitas	Páginas	Día	N. únicos	Visitas	Páginas	Día	N. únicos	Visitas	Páginas
1	2.050	2.531	4.158	11	2.774	3.493	5.484	21	1.522	1.780	2.961
2	2.021	2.556	4.125	12	2.894	4.004	6.539	22	2.000	2.448	3.901
3	1.837	2.250	3.550	13	2.756	3.632	5.864	23	2.286	2.740	4.497
4	2.313	2.788	4.536	14	3.431	4.124	6.277	24	2.803	3.346	5.246
5	1.780	2.151	3.160	15	2.282	2.800	4.553	25	2.140	2.578	4.101
6	4.815	5.181	7.679	16	1.954	2.451	3.988	26	1.621	1.981	3.039
7	7.481	8.804	13.838	17	2.446	3.105	4.778	27	1.663	1.994	3.050
8	4.924	5.959	9.350	18	2.129	2.608	3.913	28	2.964	3.460	4.824
9	4.859	5.670	8.285	19	1.792	2.238	3.443	29	2.366	2.883	4.498
10	1.440	1.599	2.403	20	1.781	2.125	3.338	30	2.681	3.201	4.958
								31	2.101	2.557	3.888

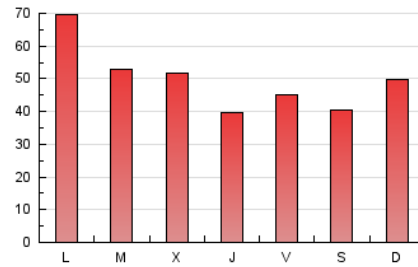
### 4. Gráficas (Nacional e Internacional)

#### 4.1 Por día de la semana (promedio)

N. únicos / Visitas (x 100)

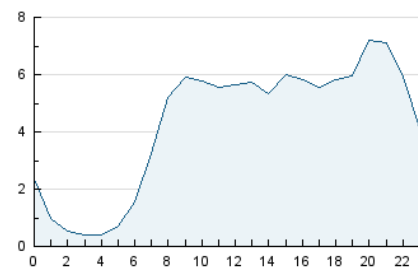


Páginas (x 100)

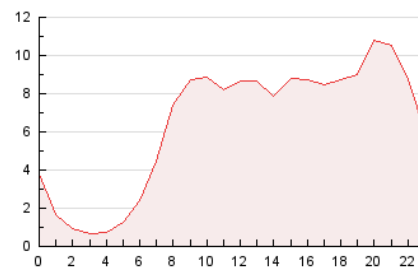


#### 4.2 Por franja horaria (promedio)

Visitas\_ (x 1000)

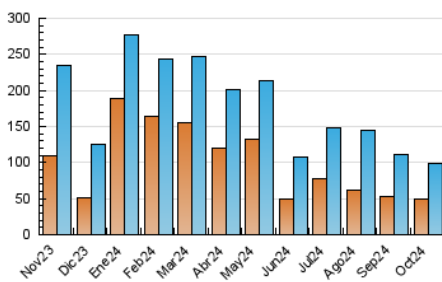


Páginas (x 1000)

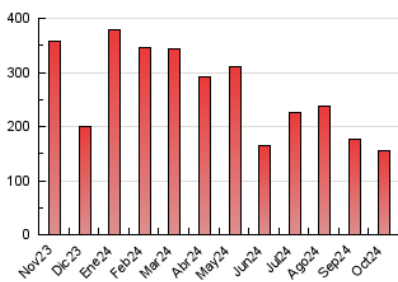


#### 4.3 Por meses

N. únicos / Visitas (x 1000)



Páginas (x 1000)





## INFORMACION Y CONTROL DE PUBLICACIONES, S.A.

Velázquez, 46, 1ª Drcha - Tel. 91 435 00 32 Fax 91 435 96 05 - 28001 - MADRID  
Av. Diagonal 497, 5a planta - Tel 93 439 24 18 Fax 93 419 25 34 - 08029 - BARCELONA

### Anexo - Tráfico Nacional

**Título:** LAREPUBLICA.CAT  
**URL Primaria:** https://www.larepublica.cat  
**Editor:** Catmèdia Global, S.L.  
**Domicilio:** Carrer Caballero, 65  
**Ciudad:** 08014 BARCELONA  
**Teléfono:** 93 185 61 30  
**Fax:** 93 185 61 31  
**E-mail:**  
**Clasificación:** Noticias e Información  
**Sub-Clasificación:** Noticias globales y actualidad

# La República

#### 1. Cifras totales y promedios (Nacional)

MES - AÑO	NAVEGADORES UNICOS	VISITAS	PAGINAS
Octubre - 2024	48.851	96.063	149.840
<b>PROMEDIO DIARIO</b>	<b>2.566</b>	<b>3.099</b>	<b>4.834</b>
<b>PROMEDIO LUNES-VIERNES</b>	2.653	3.193	4.989
<b>PROMEDIO SABADO-DOMINGO</b>	2.318	2.829	4.388
<b>PAGINAS / VISITAS</b>	1,56		
<b>DURACION MEDIA VISITAS</b>	0:02:23		
<b>TIEMPO INTERACCIÓN MEDIO</b>	0:02:00		

#### 2. Secciones (Nacional)

	PAGINAS	%
<b>HOME</b>	41.214	27.51 %
<b>RESTO</b>	108.626	72.49 %

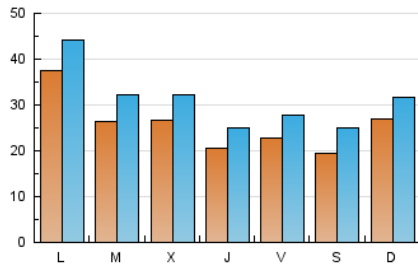
#### 3. Por día del mes (Nacional)

Día	N. únicos	Visitas	Páginas	Día	N. únicos	Visitas	Páginas	Día	N. únicos	Visitas	Páginas
1	1.972	2.426	4.005	11	2.681	3.367	5.308	21	1.450	1.700	2.833
2	1.930	2.439	3.952	12	2.805	3.902	6.365	22	1.934	2.360	3.760
3	1.774	2.168	3.419	13	2.686	3.553	5.724	23	2.203	2.642	4.331
4	2.241	2.690	4.409	14	3.333	4.003	6.095	24	2.732	3.274	5.122
5	1.716	2.066	3.042	15	2.214	2.706	4.402	25	2.077	2.503	3.989
6	4.735	5.094	7.520	16	1.898	2.377	3.877	26	1.566	1.906	2.938
7	7.371	8.646	13.596	17	2.372	3.002	4.647	27	1.618	1.933	2.965
8	4.831	5.841	9.169	18	2.058	2.511	3.761	28	2.893	3.364	4.709
9	4.755	5.557	8.120	19	1.715	2.140	3.322	29	2.291	2.749	4.334
10	1.385	1.535	2.311	20	1.706	2.039	3.227	30	2.593	3.108	4.809
								31	2.023	2.462	3.779

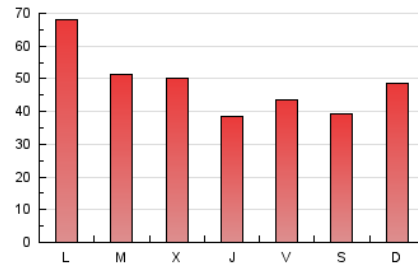
## 4. Gráficas (Nacional)

### 4.1 Por día de la semana (promedio)

N. únicos / Visitas (x 100)

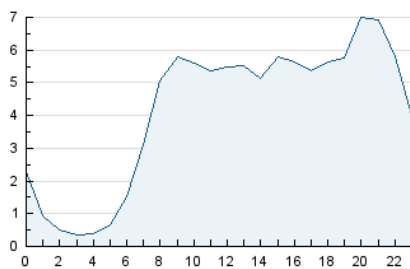


Páginas (x 100)

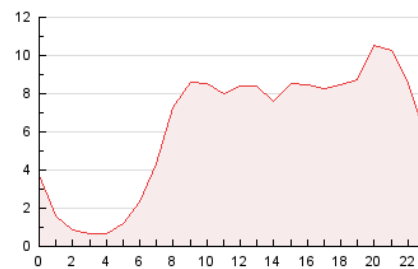


### 4.2 Por franja horaria (promedio)

Visitas\_ (x 1000)

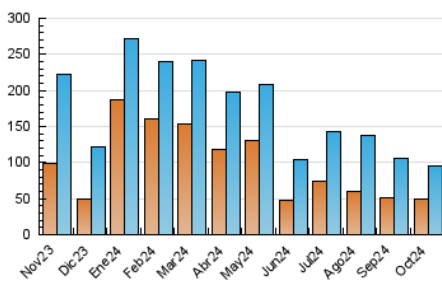


Páginas (x 1000)

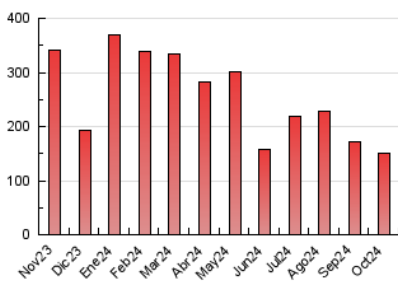


### 4.3 Por meses

N. únicos / Visitas (x 1000)



Páginas (x 1000)



## 5. Observaciones

Este Medio Electrónico de Comunicación ha sido medido por la herramienta Google Analytics de Google (GA4).

## 6. Definiciones básicas (Para más información ver Normas Técnicas para el Control de los Medios Electrónicos de Comunicación)

### Página Vista:

Conjunto de ficheros enviado a un usuario como resultado de una petición del mismo recibida por el servidor. Cuando la página está formada por varios marcos (frames), el conjunto de los mismos tendrá, a efectos de cómputo, la consideración de una página unitaria.

### Visita:

Una secuencia ininterrumpida de páginas servidas a un usuario válido. Si dicho usuario no realiza peticiones de páginas en un periodo de tiempo (30 min) la siguiente petición constituirá el inicio de una nueva visita.

### Navegador Único:

Total de combinaciones únicas de una dirección IP y un identificador adicional. Los medios pueden utilizar cookies o el Identificador de Alta de registro.

### Duración Página Vista:

Tiempo acumulado en segundos de todas las páginas vistas (en visitas de dos o más páginas vistas), dividido por el número total de páginas vistas.

### Duración Visita:

Tiempo en segundos de todas las visitas de dos o más páginas vistas, dividido por el número total de visitas de dos o más páginas vistas.

### Tráfico nacional:

Audiencia/difusión correspondiente a España medida en base a los datos de las direcciones IP registradas por el sistema de medición.

## 7. Opinión

De OJDinteractiva, la división de INFORMACIÓN Y CONTROL DE PUBLICACIONES S.A.:

Hemos examinado la información facilitada por el editor del medio electrónico para el periodo que comprende la presente certificación.

Nuestro examen se ha realizado de acuerdo con las normas y procedimientos establecidos en las Normas Técnicas para el Control de los Medios Electrónicos de Comunicación.

En nuestra opinión, la presente acta presenta razonablemente la difusión/audiencia registrada por este medio electrónico.

### ADVERTENCIA:

El trabajo de OJDinteractiva, la división de INFORMACIÓN Y CONTROL DE PUBLICACIONES S.A (INTROL) se limita a la realización de pruebas para la revisión de los datos de recuento suministrados por el editor con la finalidad de expresar una opinión sobre la razonabilidad de dichos datos de acuerdo con las Normas Técnicas para el control de los MEC.

Por tanto, INTROL no acepta responsabilidad alguna por las inexactitudes o errores que puedan existir en los datos de recuento. Tampoco acepta ninguna responsabilidad por la falsedad en los datos de recuento recibidos del editor, ni por otros datos de medición que no están incluidos en el análisis.

Noviembre - 2024

OJDinteractiva