



## INFORMACIÓN Y CONTROL DE PUBLICACIONES, S.A.

Velázquez, 46, 1º Drcha - Tel. 91 435 00 32 Fax 91 435 96 05 - 28001 - MADRID  
Av. Diagonal 497, 5a planta - Tel 93 439 24 18 Fax 93 419 25 34 - 08029 - BARCELONA

**Títol:** GASTRONOMICAMENT.CAT - CATALA  
**URL Primària:** http://gastronomicament.cat/ca/  
**Editor:** David Pérez Tomás  
**Domicili:** Marian Aguiló, 11, 3º A  
**Ciutat:** 07005 PALMA DE MALLORCA  
**Teléfono:**  
**Fax:**  
**E-mail:**  
**Clasificació:** Notícies i Informació  
**Sub-Clasificació:** Notícies d'interès especial



### 1. Xifres totals i promitjos (Nacional i Internacional)

| MES - ANY                       | NAVEGADORS ÚNICS | VISITES    | PÀGINES    |
|---------------------------------|------------------|------------|------------|
| Novembre - 2024                 | 6.765            | 8.254      | 10.309     |
| <b>PROMIG DIARI</b>             | <b>248</b>       | <b>281</b> | <b>344</b> |
| <b>PROMIG DILLUNS-DIVENDRES</b> | 232              | 261        | 327        |
| <b>PROMIG DISSABTE-DIUMENGE</b> | 285              | 328        | 382        |
| <b>PÀGINES / VISITES</b>        | 1,22             |            |            |
| <b>DURADA MITJA VISITES</b>     | 0:02:15          |            |            |
| <b>TEMPS D'INTERACCIÓ MITJÀ</b> | 0:00:56          |            |            |

### 2. Seccions (Nacional i Internacional)

|              | PÀGINES | %       |
|--------------|---------|---------|
| <b>HOME</b>  | 28      | 0.27 %  |
| <b>RESTA</b> | 10.281  | 99.73 % |

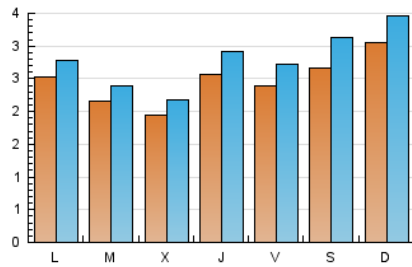
### 3. Per dia del mes (Nacional i Internacional)

| Dia       | N. únics | Visites | Pàgines | Dia       | N. únics | Visites | Pàgines | Dia       | N. únics | Visites | Pàgines |
|-----------|----------|---------|---------|-----------|----------|---------|---------|-----------|----------|---------|---------|
| <b>1</b>  | 333      | 380     | 424     | <b>11</b> | 271      | 306     | 358     | <b>21</b> | 288      | 324     | 454     |
| <b>2</b>  | 329      | 398     | 471     | <b>12</b> | 227      | 249     | 327     | <b>22</b> | 257      | 293     | 506     |
| <b>3</b>  | 319      | 372     | 436     | <b>13</b> | 269      | 306     | 362     | <b>23</b> | 250      | 279     | 313     |
| <b>4</b>  | 293      | 321     | 349     | <b>14</b> | 322      | 369     | 447     | <b>24</b> | 256      | 291     | 334     |
| <b>5</b>  | 202      | 231     | 300     | <b>15</b> | 262      | 292     | 354     | <b>25</b> | 209      | 228     | 264     |
| <b>6</b>  | 190      | 208     | 240     | <b>16</b> | 357      | 416     | 494     | <b>26</b> | 227      | 245     | 353     |
| <b>7</b>  | 266      | 298     | 374     | <b>17</b> | 338      | 377     | 420     | <b>27</b> | 134      | 144     | 233     |
| <b>8</b>  | 243      | 267     | 295     | <b>18</b> | 235      | 261     | 314     | <b>28</b> | 153      | 178     | 233     |
| <b>9</b>  | 276      | 318     | 341     | <b>19</b> | 209      | 232     | 299     | <b>29</b> | 100      | 127     | 153     |
| <b>10</b> | 311      | 349     | 398     | <b>20</b> | 181      | 214     | 233     | <b>30</b> | 125      | 154     | 230     |

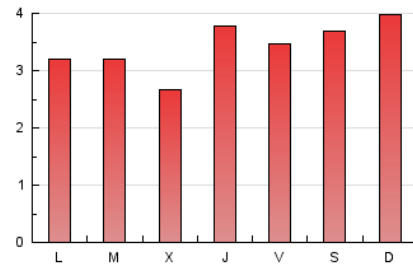
#### 4. Gràfiques (Nacional i Internacional)

##### 4.1 Per dia de la setmana (promig)

N. únics / Visites (x 100)

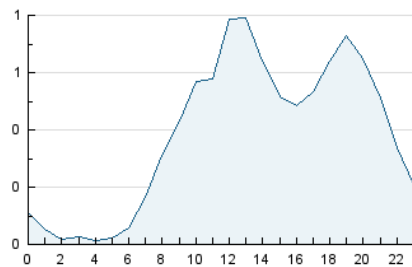


Pàgines (x 100)

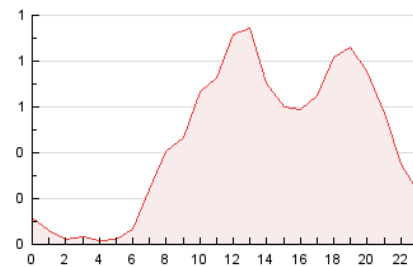


##### 4.2 Per franja horària (promig)

Visites\_ (x 1000)

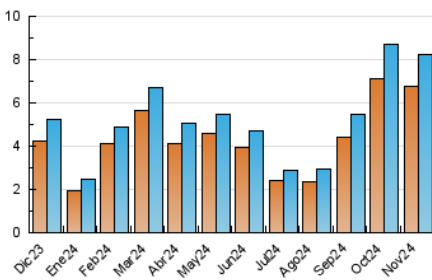


Pàgines (x 1000)

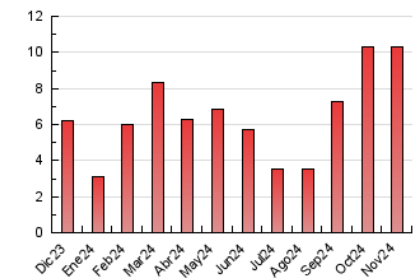


##### 4.3 Per mesos

N. únics / Visites (x 1000)



Pàgines (x 1000)





## INFORMACIÓN Y CONTROL DE PUBLICACIONES, S.A.

Velázquez, 46, 1ª Drcha - Tel. 91 435 00 32 Fax 91 435 96 05 - 28001 - MADRID  
Av. Diagonal 497, 5a planta - Tel 93 439 24 18 Fax 93 419 25 34 - 08029 - BARCELONA

### Anexe - Tràfic Nacional

**Títol:** GASTRONOMICAMENT.CAT - CATALA  
**URL Primària:** http://gastronomicament.cat/ca/  
**Editor:** David Pérez Tomás  
**Domicili:** Marian Aguiló, 11, 3º A  
**Ciutat:** 07005 PALMA DE MALLORCA  
**Teléfono:**  
**Fax:**  
**E-mail:**  
**Clasificació:** Notícies i Informació  
**Sub-Clasificació:** Notícies d'interès especial



#### 1. Xifres totals i promitjos (Nacional)

| MES - ANY                       | NAVEGADORS ÚNICS | VISITES    | PÀGINES    |
|---------------------------------|------------------|------------|------------|
| Novembre - 2024                 | 6.592            | 8.071      | 10.096     |
| <b>PROMIG DIARI</b>             | <b>241</b>       | <b>274</b> | <b>337</b> |
| <b>PROMIG DILLUNS-DIVENDRES</b> | <b>226</b>       | <b>254</b> | <b>321</b> |
| <b>PROMIG DISSABTE-DIUMENGE</b> | <b>277</b>       | <b>320</b> | <b>373</b> |
| <b>PÀGINES / VISITES</b>        | <b>1,23</b>      |            |            |
| <b>DURADA MITJA VISITES</b>     | <b>0:02:16</b>   |            |            |
| <b>TEMPS D'INTERACCIÓ MITJA</b> | <b>0:00:57</b>   |            |            |

#### 2. Seccions (Nacional)

|              | PÀGINES | %       |
|--------------|---------|---------|
| <b>HOME</b>  | 28      | 0.28 %  |
| <b>RESTA</b> | 10.068  | 99.72 % |

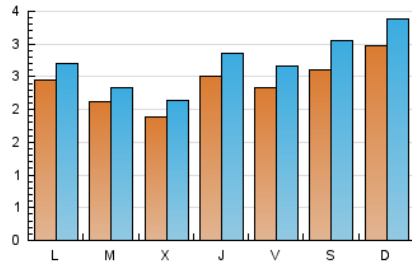
#### 3. Per dia del mes (Nacional)

| Dia       | N. únics | Visites | Pàgines | Dia       | N. únics | Visites | Pàgines | Dia       | N. únics | Visites | Pàgines |
|-----------|----------|---------|---------|-----------|----------|---------|---------|-----------|----------|---------|---------|
| <b>1</b>  | 324      | 371     | 412     | <b>11</b> | 264      | 299     | 351     | <b>21</b> | 281      | 317     | 447     |
| <b>2</b>  | 320      | 386     | 459     | <b>12</b> | 225      | 247     | 325     | <b>22</b> | 249      | 284     | 498     |
| <b>3</b>  | 310      | 363     | 427     | <b>13</b> | 261      | 298     | 354     | <b>23</b> | 247      | 276     | 310     |
| <b>4</b>  | 285      | 312     | 341     | <b>14</b> | 309      | 354     | 433     | <b>24</b> | 250      | 285     | 328     |
| <b>5</b>  | 198      | 227     | 297     | <b>15</b> | 254      | 284     | 345     | <b>25</b> | 201      | 220     | 256     |
| <b>6</b>  | 184      | 202     | 233     | <b>16</b> | 345      | 401     | 481     | <b>26</b> | 220      | 237     | 346     |
| <b>7</b>  | 263      | 295     | 370     | <b>17</b> | 331      | 369     | 413     | <b>27</b> | 130      | 140     | 229     |
| <b>8</b>  | 239      | 263     | 291     | <b>18</b> | 229      | 254     | 306     | <b>28</b> | 151      | 175     | 230     |
| <b>9</b>  | 266      | 308     | 329     | <b>19</b> | 202      | 225     | 289     | <b>29</b> | 100      | 127     | 153     |
| <b>10</b> | 302      | 340     | 386     | <b>20</b> | 178      | 211     | 229     | <b>30</b> | 123      | 152     | 228     |

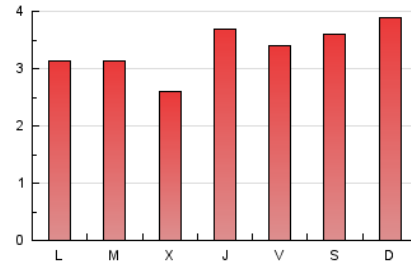
#### 4. Gràfiques (Nacional)

##### 4.1 Per dia de la setmana (promig)

N. únics / Visites (x 100)

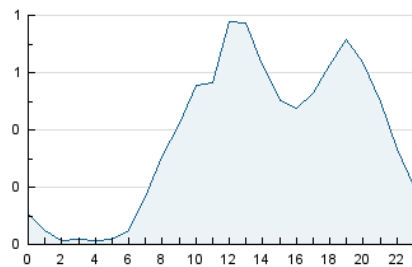


Pàgines (x 100)

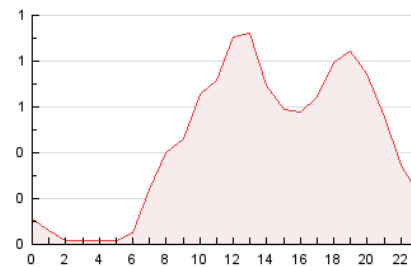


##### 4.2 Per franja horària (promig)

Visites\_ (x 1000)

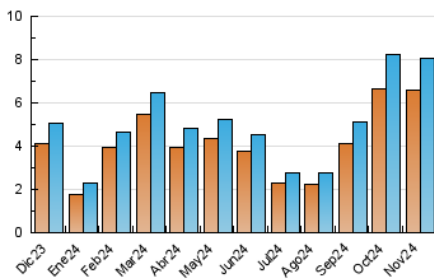


Pàgines (x 1000)

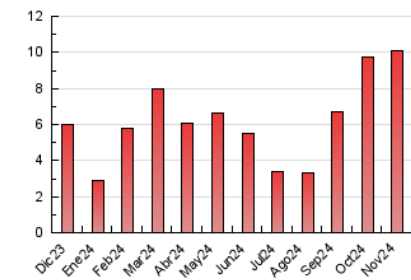


##### 4.3 Per mesos

N. únics / Visites (x 1000)



Pàgines (x 1000)



## 5. Observacions

Este Medio Electrónico de Comunicación ha sido medido por la herramienta Google Analytics de Google (GA4).

## 6. Definicions bàsiques (Para més informació cal veure Normes Tècniques per al Control dels Mitjans Electrònics de Comunicació)

### **Pàgina Vista::**

Conjunt de fitxers enviat a un usuari com a resultat d'una petició del mateix rebuda pel servidor. Quan la pàgina està formada per diversos marcs (\*frames), el conjunt dels mateixos tindrà, a l'efecte de \*còmputo, la consideració d'una pàgina unitària.

### **Visita:**

Una seqüència ininterrompuda de pàgines servides a un usuari vàlid. Si aquest usuari no realitza peticions de pàgines en un període de temps (30 min) la següent petició constituirà l'inici d'una nova visita.

### **Navegador Únic:**

Total de combinacions úniques d'una adreça IP i un identificador adicional. Els mitjans poden utilitzar cookies o l'Identificador d'Alta de registre.

### **Durada Pàgina Vista:**

Temps acumulat en segons de totes les pàgines vistes (en visites de dues o més pàgines vistes), dividit pel nombre total de pàgines vistes.

### **Durada Visita:**

Temps en segons de totes les visites de dues o més pàgines vistes, dividit pel nombre total de dos o més pàgines vistes.

### **Tràfic nacional:**

Audiència/difusió corresponent a Espanya mesurada sobre la base de les dades de les adreces IP registrades pel sistema de mesurament.

## 7. Opinió

De OJDinteractiva, la divisió de INFORMACIÓN Y CONTROL DE PUBLICACIONES S.A.:

Hem examinat la informació facilitada per l'editor del mitjà electrònic per al període que comprèn la present certificació.

El nostre examen s'ha realitzat d'acord amb les normes i procediments establerts en les Normes Tècniques per al Control dels Mitjans Electrònics de Comunicació.

En la nostra opinió, la present certificació presenta raonablement la difusió/audiència registrada per aquest mitjà electrònic.

### **ADVERTENCIA:**

La feina de OJDinteractiva, la divisió de INFORMACIÓN Y CONTROL DE PUBLICACIONES S.A (INTROL) es limita a la realització de proves per a la revisió de les dades de recompte subministrats per l'editor amb la finalitat d'expressar una opinió sobre la \*razonabilidad d'aquestes dades d'acord amb les Normes Tècniques per al control dels MEC.

Per tant, INTROL no accepta responsabilitat alguna per les inexactituds o errors que puguin existir en les dades de recompte. Tampoc accepta cap responsabilitat per la falsedat en les dades de recompte rebuts de l'editor, ni per altres dades de mesurament que no estan inclosos en l'anàlisi.

Desembre - 2024

OJDinteractiva