



## INFORMACIÓN Y CONTROL DE PUBLICACIONES, S.A.

Velázquez, 46, 1º Drcha - Tel. 91 435 00 32 Fax 91 435 96 05 - 28001 - MADRID  
Av. Diagonal 497, 5a planta - Tel 93 439 24 18 Fax 93 419 25 34 - 08029 - BARCELONA

**Títol:** EXPRESDESANTANDREU.CAT  
**URL Primària:** http://www.expresdesantandreu.cat  
**Editor:** David García Mateu  
**Domicili:** L Oliver, 36  
**Ciutat:** 08389 PALAFOLLS  
**Teléfono:**  
**Fax:**  
**E-mail:**  
**Clasificació:** Notícies i Informació  
**Sub-Clasificació:** Notícies globals i actualitat

### L'EXPRÉS DE SANT ANDREU

#### 1. Xifres totals i promitjos (Nacional i Internacional)

MES - ANY	NAVEGADORS ÚNICS	VISITES	PÀGINES
Gener - 2024	9.998	14.715	20.504
<b>PROMIG DIARI</b>	<b>447</b>	<b>475</b>	<b>661</b>
<b>PROMIG DILLUNS-DIVENDRES</b>	514	545	762
<b>PROMIG DISSABTE-DIUMENGE</b>	256	273	372
<b>PÀGINES / VISITES</b>	1,39		
<b>DURADA MITJA VISITES</b>	0:00:38		
<b>TEMPS D'INTERACCIÓ MITJÀ</b>	0:00:00		

#### 2. Seccions (Nacional i Internacional)

	PÀGINES	%
<b>HOME</b>	4.848	23.64 %
<b>RESTA</b>	15.656	76.36 %

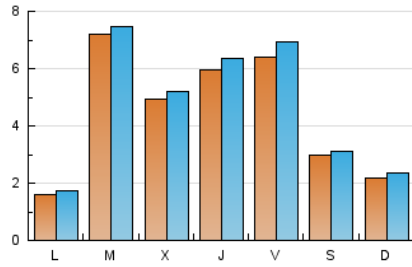
#### 3. Per dia del mes (Nacional i Internacional)

Dia	N. únics	Visites	Pàgines	Dia	N. únics	Visites	Pàgines	Dia	N. únics	Visites	Pàgines
1	118	125	193	11	117	127	207	21	157	169	218
2	447	483	803	12	418	443	581	22	144	168	210
3	819	858	1.248	13	419	435	594	23	134	142	230
4	1.258	1.365	1.987	14	389	416	541	24	119	133	171
5	1.657	1.837	2.601	15	231	237	321	25	165	172	238
6	462	489	672	16	2.760	2.816	3.682	26	170	184	256
7	189	207	287	17	1.177	1.216	1.659	27	116	125	160
8	165	180	272	18	843	880	1.184	28	133	146	233
9	121	137	197	19	306	317	477	29	139	157	223
10	116	129	172	20	185	197	272	30	148	163	227
								31	243	262	388

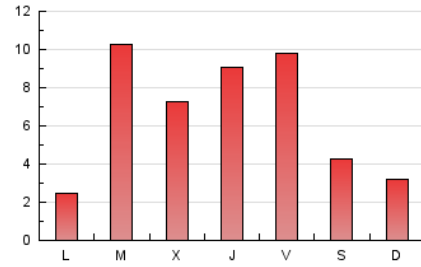
4. Gràfiques (Nacional i Internacional)

4.1 Per dia de la setmana (promig)

N. únics / Visites (x 100)

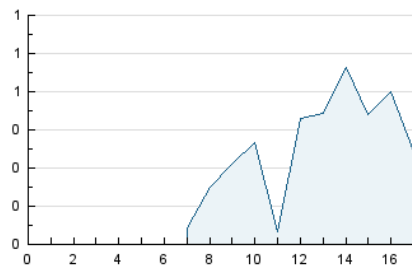


Pàgines (x 100)

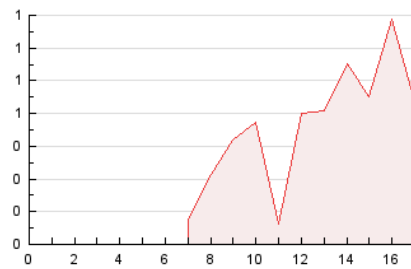


4.2 Per franja horària (promig)

Visites\_ (x 1000)

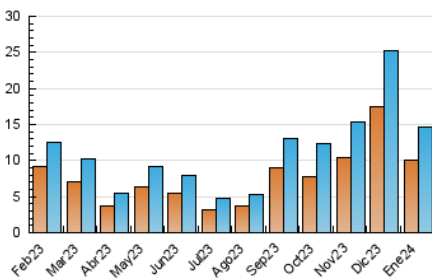


Pàgines (x 1000)

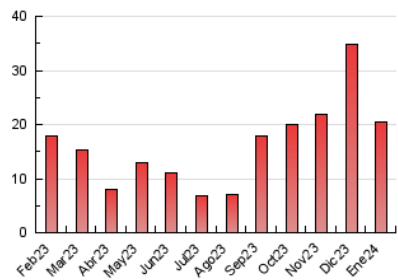


4.3 Per mesos

N. únics / Visites (x 1000)



Pàgines (x 1000)





## INFORMACIÓN Y CONTROL DE PUBLICACIONES, S.A.

Velázquez, 46, 1ª Drcha - Tel. 91 435 00 32 Fax 91 435 96 05 - 28001 - MADRID  
 Av. Diagonal 497, 5a planta - Tel 93 439 24 18 Fax 93 419 25 34 - 08029 - BARCELONA

### Anexe - Tràfic Nacional

**Títol:** EXPRESDESANTANDREU.CAT  
**URL Primària:** http://www.expresdesantandreu.cat  
**Editor:** David García Mateu  
**Domicili:** L Oliver, 36  
**Ciutat:** 08389 PALAFOLLS  
**Teléfono:**  
**Fax:**  
**E-mail:**  
**Clasificació:** Notícies i Informació  
**Sub-Clasificació:** Notícies globals i actualitat

### L'EXPRÉS DE SANT ANDREU

#### 1. Xifres totals i promitjos (Nacional)

MES - ANY	NAVEGADORS ÚNICS	VISITES	PÀGINES
Gener - 2024	9.841	14.408	20.150
<b>PROMIG DIARI</b>	<b>438</b>	<b>465</b>	<b>650</b>
<b>PROMIG DILLUNS-DIVENDRES</b>	504	534	749
<b>PROMIG DISSABTE-DIUMENGE</b>	250	267	366
<b>PÀGINES / VISITES</b>	1,40		
<b>DURADA MITJA VISITES</b>	0:00:39		
<b>TEMPS D'INTERACCIÓ MITJA</b>	0:00:00		

#### 2. Seccions (Nacional)

	PÀGINES	%
<b>HOME</b>	4.699	23.32 %
<b>RESTA</b>	15.451	76.68 %

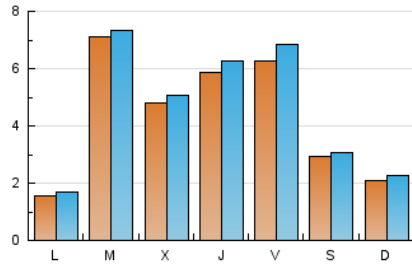
#### 3. Per dia del mes (Nacional)

Dia	N. únics	Visites	Pàgines	Dia	N. únics	Visites	Pàgines	Dia	N. únics	Visites	Pàgines
1	114	121	189	11	115	125	204	21	136	148	197
2	429	463	782	12	409	434	572	22	139	162	203
3	792	828	1.209	13	416	431	589	23	126	134	222
4	1.245	1.351	1.971	14	385	412	537	24	114	127	165
5	1.640	1.820	2.581	15	224	228	310	25	156	163	229
6	458	484	667	16	2.735	2.787	3.648	26	161	172	243
7	184	202	282	17	1.155	1.193	1.635	27	111	120	155
8	160	175	267	18	833	869	1.170	28	128	141	228
9	117	132	188	19	301	312	470	29	131	147	211
10	112	125	167	20	184	196	271	30	141	155	217
				31	234	251	371				

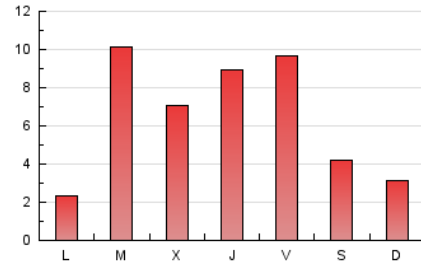
4. Gràfiques (Nacional)

4.1 Per dia de la setmana (promig)

N. únics / Visites (x 100)

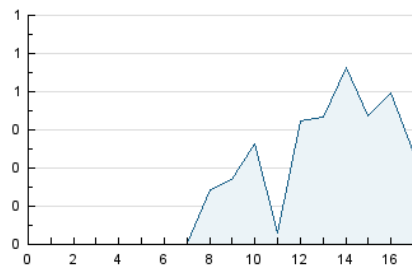


Pàgines (x 100)

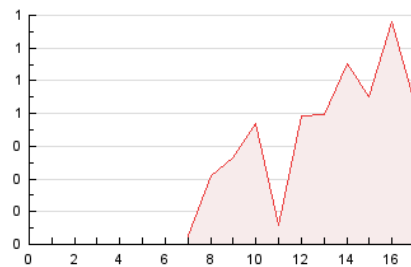


4.2 Per franja horària (promig)

Visites\_ (x 1000)

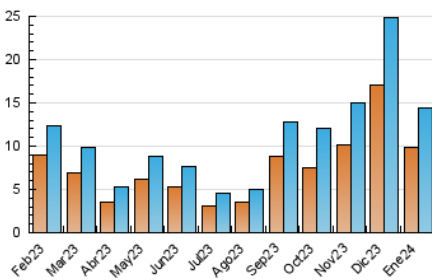


Pàgines (x 1000)

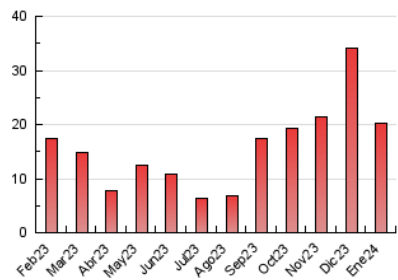


4.3 Per mesos

N. únics / Visites (x 1000)



Pàgines (x 1000)



## 5. Observacions

Este Medio Electrónico de Comunicación ha sido medido por la herramienta Google Analytics de Google (GA4)

## 6. Definicions bàsiques (Para més informació cal veure Normes Tècniques per al Control dels Mitjans Electrònics de Comunicació)

### Pàgina Vista::

Conjunt de fitxers enviat a un usuari com a resultat d'una petició del mateix rebuda pel servidor. Quan la pàgina està formada per diversos marcs (\*frames), el conjunt dels mateixos tindrà, a l'efecte de \*còmputo, la consideració d'una pàgina unitària.

### Visita:

Una seqüència ininterrompuda de pàgines servides a un usuari vàlid. Si aquest usuari no realitza peticions de pàgines en un període de temps (30 min) la següent petició constituirà l'inici d'una nova visita.

### Navegador Únic:

Total de combinacions úniques d'una adreça IP i un identificador adicional. Els mitjans poden utilitzar cookies o l'Identificador d'Alta de registre.

### Durada Pàgina Vista:

Temps acumulat en segons de totes les pàgines vistes (en visites de dues o més pàgines vistes), dividit pel nombre total de pàgines vistes.

### Durada Visita:

Temps en segons de totes les visites de dues o més pàgines vistes, dividit pel nombre total de dos o més pàgines vistes.

### Tràfic nacional:

Audiència/difusió corresponent a Espanya mesurada sobre la base de les dades de les adreces IP registrades pel sistema de mesurament.

## 7. Opinió

De OJDinteractiva, la divisió de INFORMACIÓN Y CONTROL DE PUBLICACIONES S.A.:

Hem examinat la informació facilitada per l'editor del mitjà electrònic per al període que comprèn la present certificació.

El nostre examen s'ha realitzat d'acord amb les normes i procediments establerts en les Normes Tècniques per al Control dels Mitjans Electrònics de Comunicació.

En la nostra opinió, la present acta presenta raonablement la difusió/audiència registrada per aquest mitjà electrònic.

### ADVERTENCIA:

La feina de OJDinteractiva, la divisió de INFORMACIÓN Y CONTROL DE PUBLICACIONES S.A (INTROL) es limita a la realització de proves per a la revisió de les dades de recompte subministrats per l'editor amb la finalitat d'expressar una opinió sobre la \*razonabilidad d'aquestes dades d'acord amb les Normes Tècniques per al control dels MEC.

Per tant, INTROL no accepta responsabilitat alguna per les inexactituds o errors que puguin existir en les dades de recompte. Tampoc accepta cap responsabilitat per la falsedat en les dades de recompte rebuts de l'editor, ni per altres dades de mesurament que no estan inclosos en l'anàlisi.

Febrer - 2024

OJDinteractiva