



## INFORMACIÓN Y CONTROL DE PUBLICACIONES, S.A.

Velázquez, 46, 1ª Drcha - Tel. 91 435 00 32 Fax 91 435 96 05 - 28001 - MADRID  
Av. Diagonal 497, 5a planta - Tel 93 439 24 18 Fax 93 419 25 34 - 08029 - BARCELONA

**Títol:** EXPRESDESANTANDREU.CAT  
**URL Primària:** http://www.expresdesantandreu.cat  
**Editor:** David García Mateu  
**Domicili:** L Oliver, 36  
**Ciutat:** 08389 PALAFOLLS  
**Teléfono:**  
**Fax:**  
**E-mail:**  
**Clasificació:** Notícies i Informació  
**Sub-Clasificació:** Notícies globals i actualitat

### L'EXPRÉS DE SANT ANDREU

#### 1. Xifres totals i promitjos (Nacional i Internacional)

MES - ANY	NAVEGADORS ÚNICS	VISITES	PÀGINES
Juliol - 2024	4.046	6.061	8.836
<b>PROMIG DIARI</b>	<b>182</b>	<b>196</b>	<b>285</b>
<b>PROMIG DILLUNS-DIVENDRES</b>	201	217	318
<b>PROMIG DISSABTE-DIUMENGE</b>	128	135	191
<b>PÀGINES / VISITES</b>	1,46		
<b>DURADA MITJA VISITES</b>	0:00:45		
<b>TEMPS D'INTERACCIÓ MITJÀ</b>	-		

#### 2. Seccions (Nacional i Internacional)

	PÀGINES	%
<b>HOME</b>	3.033	34.33 %
<b>RESTA</b>	5.803	65.67 %

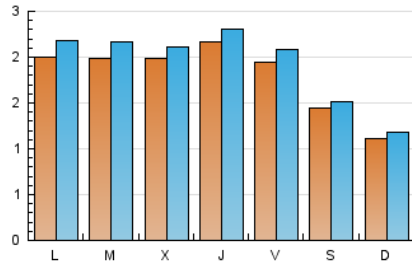
#### 3. Per dia del mes (Nacional i Internacional)

Dia	N. únics	Visites	Pàgines	Dia	N. únics	Visites	Pàgines	Dia	N. únics	Visites	Pàgines
<b>1</b>	342	366	590	<b>11</b>	165	179	253	<b>21</b>	126	136	170
<b>2</b>	199	216	327	<b>12</b>	187	203	293	<b>22</b>	131	145	177
<b>3</b>	334	345	523	<b>13</b>	155	162	245	<b>23</b>	166	181	274
<b>4</b>	420	444	689	<b>14</b>	90	95	128	<b>24</b>	248	265	395
<b>5</b>	363	383	636	<b>15</b>	301	320	484	<b>25</b>	156	168	232
<b>6</b>	251	266	417	<b>16</b>	414	443	648	<b>26</b>	104	112	141
<b>7</b>	138	146	200	<b>17</b>	205	217	301	<b>27</b>	77	79	118
<b>8</b>	140	157	226	<b>18</b>	121	133	184	<b>28</b>	91	94	129
<b>9</b>	115	126	164	<b>19</b>	124	134	174	<b>29</b>	88	103	125
<b>10</b>	112	128	187	<b>20</b>	92	101	122	<b>30</b>	103	114	153
								<b>31</b>	91	100	131

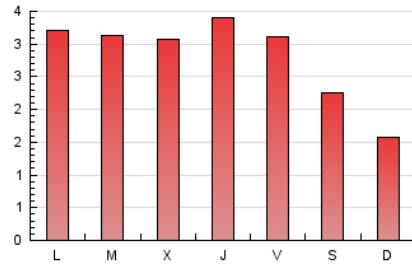
### 4. Gràfiques (Nacional i Internacional)

#### 4.1 Per dia de la setmana (promig)

N. únics / Visites (x 100)

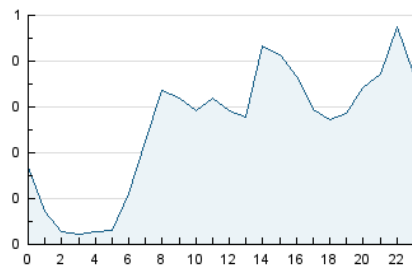


Pàgines (x 100)

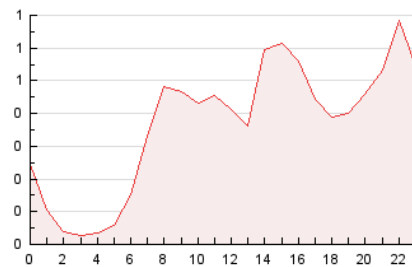


#### 4.2 Per franja horària (promig)

Visites\_ (x 1000)

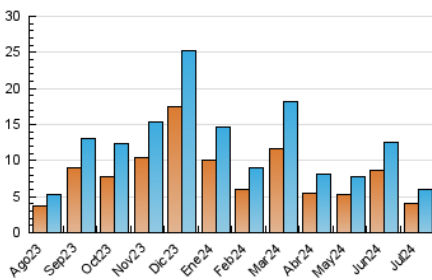


Pàgines (x 1000)

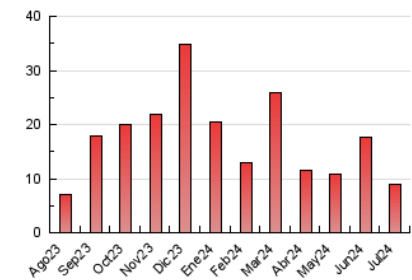


#### 4.3 Per mesos

N. únics / Visites (x 1000)



Pàgines (x 1000)





## INFORMACIÓN Y CONTROL DE PUBLICACIONES, S.A.

Velázquez, 46, 1ª Drcha - Tel. 91 435 00 32 Fax 91 435 96 05 - 28001 - MADRID  
 Av. Diagonal 497, 5a planta - Tel 93 439 24 18 Fax 93 419 25 34 - 08029 - BARCELONA

### Anexe - Tràfic Nacional

**Títol:** EXPRESDESANTANDREU.CAT  
**URL Primària:** http://www.expresdesantandreu.cat  
**Editor:** David García Mateu  
**Domicili:** L Oliver, 36  
**Ciutat:** 08389 PALAFOLLS  
**Teléfono:**  
**Fax:**  
**E-mail:**  
**Clasificació:** Notícies i Informació  
**Sub-Clasificació:** Notícies globals i actualitat

### L'EXPRÉS DE SANT ANDREU

#### 1. Xifres totals i promitjos (Nacional)

MES - ANY	NAVEGADORS ÚNICS	VISITES	PÀGINES
Juliol - 2024	3.803	5.655	8.333
<b>PROMIG DIARI</b>	<b>170</b>	<b>182</b>	<b>269</b>
<b>PROMIG DILLUNS-DIVENDRES</b>	<b>188</b>	<b>202</b>	<b>299</b>
<b>PROMIG DISSABTE-DIUMENGE</b>	<b>120</b>	<b>126</b>	<b>181</b>
<b>PÀGINES / VISITES</b>	<b>1,47</b>		
<b>DURADA MITJA VISITES</b>	<b>0:00:46</b>		
<b>TEMPS D'INTERACCIÓ MITJA</b>	<b>-</b>		

#### 2. Seccions (Nacional)

	PÀGINES	%
<b>HOME</b>	2.799	33.59 %
<b>RESTA</b>	5.534	66.41 %

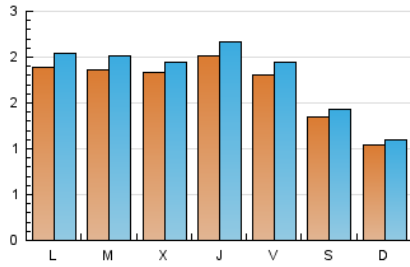
#### 3. Per dia del mes (Nacional)

Dia	N. únics	Visites	Pàgines	Dia	N. únics	Visites	Pàgines	Dia	N. únics	Visites	Pàgines
1	326	347	564	11	157	168	241	21	115	124	158
2	179	194	299	12	178	193	278	22	120	132	161
3	318	328	504	13	144	151	231	23	152	167	260
4	399	421	650	14	88	92	125	24	222	238	360
5	344	364	611	15	284	302	461	25	140	152	212
6	244	257	405	16	401	429	622	26	98	104	133
7	131	139	190	17	190	201	285	27	72	74	112
8	133	149	216	18	111	122	171	28	82	84	117
9	103	114	150	19	105	115	155	29	81	92	114
10	105	118	176	20	81	90	110	30	95	104	141
				21				31	82	90	121

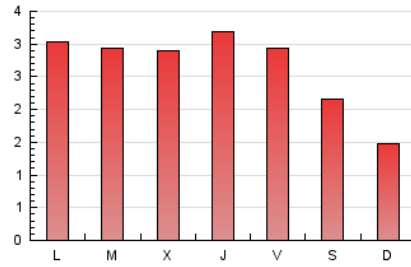
### 4. Gràfiques (Nacional)

#### 4.1 Per dia de la setmana (promig)

N. únics / Visites (x 100)

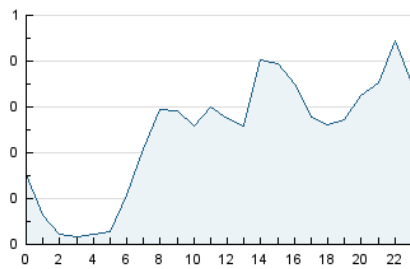


Pàgines (x 100)

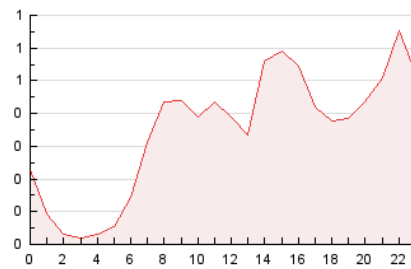


#### 4.2 Per franja horària (promig)

Visites\_ (x 1000)

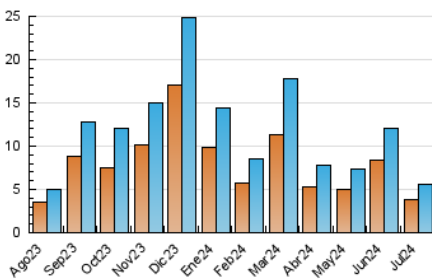


Pàgines (x 1000)

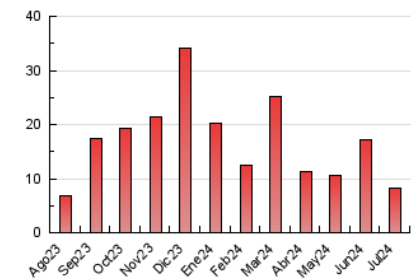


#### 4.3 Per mesos

N. únics / Visites (x 1000)



Pàgines (x 1000)



## 5. Observacions

Este Medio Electrónico de Comunicación ha sido medido por la herramienta Google Analytics de Google (GA4)

## 6. Definicions bàsiques (Para més informació cal veure Normes Tècniques per al Control dels Mitjans Electrònics de Comunicació)

### Pàgina Vista::

Conjunt de fitxers enviat a un usuari com a resultat d'una petició del mateix rebuda pel servidor. Quan la pàgina està formada per diversos marcs (\*frames), el conjunt dels mateixos tindrà, a l'efecte de \*còmputo, la consideració d'una pàgina unitària.

### Visita:

Una seqüència ininterrompuda de pàgines servides a un usuari vàlid. Si aquest usuari no realitza peticions de pàgines en un període de temps (30 min) la següent petició constituirà l'inici d'una nova visita.

### Navegador Únic:

Total de combinacions úniques d'una adreça IP i un identificador adicional. Els mitjans poden utilitzar cookies o l'Identificador d'Alta de registre.

### Durada Pàgina Vista:

Temps acumulat en segons de totes les pàgines vistes (en visites de dues o més pàgines vistes), dividit pel nombre total de pàgines vistes.

### Durada Visita:

Temps en segons de totes les visites de dues o més pàgines vistes, dividit pel nombre total de dos o més pàgines vistes.

### Tràfic nacional:

Audiència/difusió corresponent a Espanya mesurada sobre la base de les dades de les adreces IP registrades pel sistema de mesurament.

## 7. Opinió

De OJDinteractiva, la divisió de INFORMACIÓN Y CONTROL DE PUBLICACIONES S.A.:

Hem examinat la informació facilitada per l'editor del mitjà electrònic per al període que comprèn la present certificació.

El nostre examen s'ha realitzat d'acord amb les normes i procediments establerts en les Normes Tècniques per al Control dels Mitjans Electrònics de Comunicació.

En la nostra opinió, la present acta presenta raonablement la difusió/audiència registrada per aquest mitjà electrònic.

### ADVERTENCIA:

La feina de OJDinteractiva, la divisió de INFORMACIÓN Y CONTROL DE PUBLICACIONES S.A (INTROL) es limita a la realització de proves per a la revisió de les dades de recompte subministrats per l'editor amb la finalitat d'expressar una opinió sobre la \*razonabilidad d'aquestes dades d'acord amb les Normes Tècniques per al control dels MEC.

Per tant, INTROL no accepta responsabilitat alguna per les inexactituds o errors que puguin existir en les dades de recompte. Tampoc accepta cap responsabilitat per la falsedat en les dades de recompte rebuts de l'editor, ni per altres dades de mesurament que no estan inclosos en l'anàlisi.

Agost - 2024

OJDinteractiva