



## INFORMACIÓN Y CONTROL DE PUBLICACIONES, S.A.

Velázquez, 46, 1º Drcha - Tel. 91 435 00 32 Fax 91 435 96 05 - 28001 - MADRID  
Av. Diagonal 497, 5a planta - Tel 93 439 24 18 Fax 93 419 25 34 - 08029 - BARCELONA

**Títol:** NOVATARREGA.CAT  
**URL Primària:** http://www.novatarrega.cat  
**Editor:** Edicions Nova Tàrrega, S.L.U.  
**Domicili:** Governador Padules nº 2  
**Ciutat:** 25300 TÀRREGA  
**Teléfono:**  
**Fax:**  
**E-mail:**  
**Clasificació:** Notícies i Informació  
**Sub-Clasificació:** Notícies globals i actualitat



### 1. Xifres totals i promitjos (Nacional i Internacional)

MES - ANY	NAVEGADORS ÚNICS	VISITES	PÀGINES
Maig - 2024	10.148	16.977	24.369
<b>PROMIG DIARI</b>	<b>483</b>	<b>548</b>	<b>786</b>
<b>PROMIG DILLUNS-DIVENDRES</b>	525	599	871
<b>PROMIG DISSABTE-DIUMENGE</b>	362	400	543
<b>PÀGINES / VISITES</b>	1,44		
<b>DURADA MITJA VISITES</b>	0:01:59		
<b>TEMPS D'INTERACCIÓ MITJÀ</b>	0:01:08		

### 2. Seccions (Nacional i Internacional)

	PÀGINES	%
<b>HOME</b>	2.703	11.09 %
<b>RESTA</b>	21.666	88.91 %

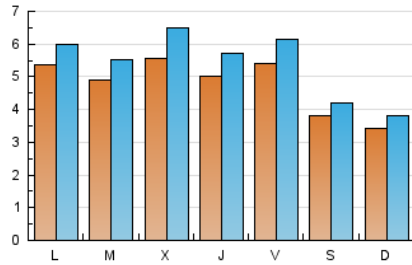
### 3. Per dia del mes (Nacional i Internacional)

Dia	N. únics	Visites	Pàgines	Dia	N. únics	Visites	Pàgines	Dia	N. únics	Visites	Pàgines
1	231	264	366	11	239	270	404	21	940	1.068	1.443
2	287	331	470	12	410	463	678	22	462	531	765
3	451	525	817	13	473	544	845	23	280	312	466
4	251	272	353	14	358	413	629	24	661	761	1.151
5	336	366	480	15	372	410	621	25	672	741	938
6	814	914	1.231	16	1.060	1.198	1.502	26	353	387	529
7	367	410	583	17	563	620	866	27	459	501	770
8	1.400	1.657	2.308	18	362	395	531	28	289	326	513
9	389	431	702	19	275	307	427	29	317	378	585
10	497	559	833	20	396	437	665	30	488	579	941
								31	521	607	957

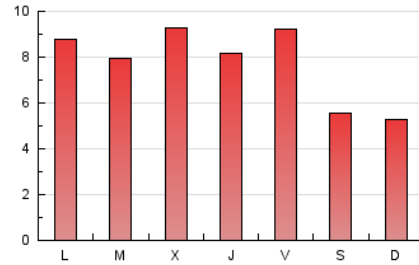
4. Gràfiques (Nacional i Internacional)

4.1 Per dia de la setmana (promig)

N. únics / Visites (x 100)

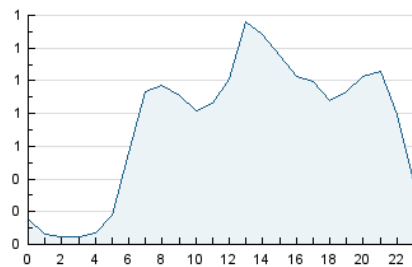


Pàgines (x 100)

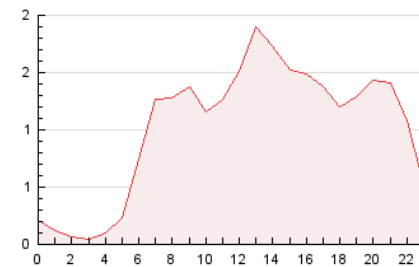


4.2 Per franja horària (promig)

Visites\_ (x 1000)

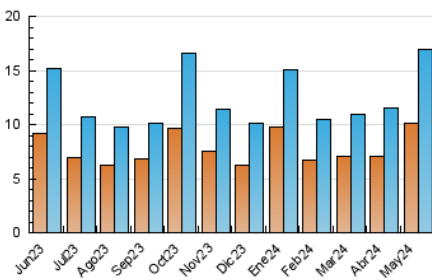


Pàgines (x 1000)

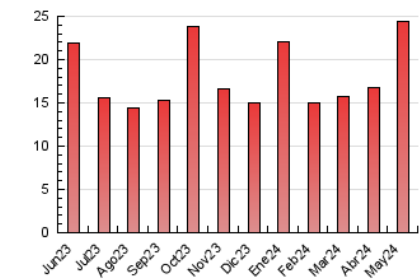


4.3 Per mesos

N. únics / Visites (x 1000)



Pàgines (x 1000)





## INFORMACIÓN Y CONTROL DE PUBLICACIONES, S.A.

Velázquez, 46, 1º Drcha - Tel. 91 435 00 32 Fax 91 435 96 05 - 28001 - MADRID  
Av. Diagonal 497, 5a planta - Tel 93 439 24 18 Fax 93 419 25 34 - 08029 - BARCELONA

### Anexe - Tràfic Nacional

**Títol:** NOVATARREGA.CAT  
**URL Primària:** http://www.novatarrega.cat  
**Editor:** Edicions Nova Tàrrega, S.L.U.  
**Domicili:** Governador Padules nº 2  
**Ciutat:** 25300 TÀRREGA  
**Teléfono:**  
**Fax:**  
**E-mail:**  
**Clasificació:** Notícies i Informació  
**Sub-Clasificació:** Notícies globals i actualitat



#### 1. Xifres totals i promitjos (Nacional)

MES - ANY	NAVEGADORS ÚNICS	VISITES	PÀGINES
Maig - 2024	9.973	16.746	24.021
<b>PROMIG DIARI</b>	<b>476</b>	<b>540</b>	<b>775</b>
<b>PROMIG DILLUNS-DIVENDRES</b>	<b>518</b>	<b>591</b>	<b>859</b>
<b>PROMIG DISSABTE-DIUMENGE</b>	<b>357</b>	<b>395</b>	<b>533</b>
<b>PÀGINES / VISITES</b>	<b>1,43</b>		
<b>DURADA MITJA VISITES</b>	<b>0:01:58</b>		
<b>TEMPS D'INTERACCIÓ MITJA</b>	<b>0:01:08</b>		

#### 2. Seccions (Nacional)

	PÀGINES	%
<b>HOME</b>	2.657	11.06 %
<b>RESTA</b>	21.364	88.94 %

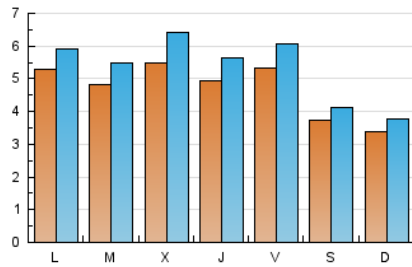
#### 3. Per dia del mes (Nacional)

Dia	N. únics	Visites	Pàgines	Dia	N. únics	Visites	Pàgines	Dia	N. únics	Visites	Pàgines
1	229	262	361	11	235	266	391	21	931	1.058	1.429
2	281	324	460	12	405	458	671	22	454	521	752
3	442	516	804	13	460	529	825	23	273	304	458
4	250	271	352	14	349	403	617	24	652	751	1.139
5	332	361	470	15	367	405	611	25	659	727	921
6	808	908	1.224	16	1.050	1.187	1.484	26	348	382	524
7	362	404	563	17	562	617	857	27	453	494	760
8	1.383	1.639	2.289	18	356	389	525	28	287	324	511
9	380	421	688	19	271	303	413	29	313	374	578
10	489	551	820	20	388	429	653	30	483	574	933
								31	509	594	938

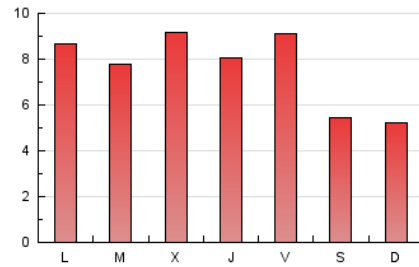
#### 4. Gràfiques (Nacional)

##### 4.1 Per dia de la setmana (promig)

N. únics / Visites (x 100)

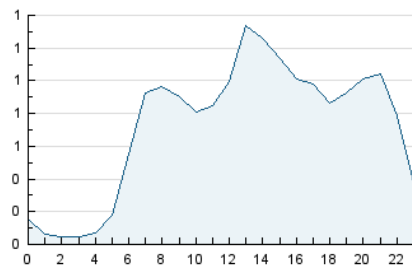


Pàgines (x 100)

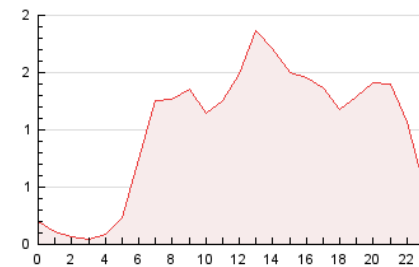


##### 4.2 Per franja horària (promig)

Visites\_ (x 1000)

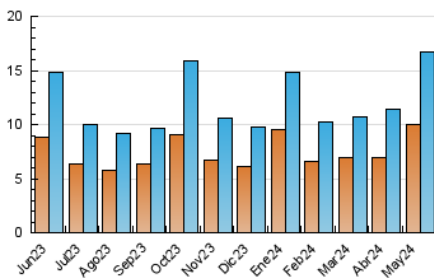


Pàgines (x 1000)

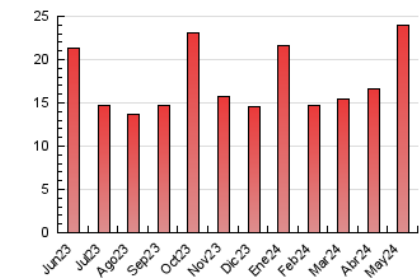


##### 4.3 Per mesos

N. únics / Visites (x 1000)



Pàgines (x 1000)



## 5. Observacions

Este Medio Electrónico de Comunicación ha sido medido por la herramienta Google Analytics de Google (GA4)

## 6. Definicions bàsiques (Para més informació cal veure Normes Tècniques per al Control dels Mitjans Electrònics de Comunicació)

### Pàgina Vista::

Conjunt de fitxers enviat a un usuari com a resultat d'una petició del mateix rebuda pel servidor. Quan la pàgina està formada per diversos marcs (\*frames), el conjunt dels mateixos tindrà, a l'efecte de \*còmputo, la consideració d'una pàgina unitària.

### Visita:

Una seqüència ininterrompuda de pàgines servides a un usuari vàlid. Si aquest usuari no realitza peticions de pàgines en un període de temps (30 min) la següent petició constituirà l'inici d'una nova visita.

### Navegador Únic:

Total de combinacions úniques d'una adreça IP i un identificador adicional. Els mitjans poden utilitzar cookies o l'Identificador d'Alta de registre.

### Durada Pàgina Vista:

Temps acumulat en segons de totes les pàgines vistes (en visites de dues o més pàgines vistes), dividit pel nombre total de pàgines vistes.

### Durada Visita:

Temps en segons de totes les visites de dues o més pàgines vistes, dividit pel nombre total de dos o més pàgines vistes.

### Tràfic nacional:

Audiència/difusió corresponent a Espanya mesurada sobre la base de les dades de les adreces IP registrades pel sistema de mesurament.

## 7. Opinió

De OJDinteractiva, la divisió de INFORMACIÓN Y CONTROL DE PUBLICACIONES S.A.:

Hem examinat la informació facilitada per l'editor del mitjà electrònic per al període que comprèn la present certificació.

El nostre examen s'ha realitzat d'acord amb les normes i procediments establerts en les Normes Tècniques per al Control dels Mitjans Electrònics de Comunicació.

En la nostra opinió, la present acta presenta raonablement la difusió/audiència registrada per aquest mitjà electrònic.

### ADVERTENCIA:

La feina de OJDinteractiva, la divisió de INFORMACIÓN Y CONTROL DE PUBLICACIONES S.A (INTROL) es limita a la realització de proves per a la revisió de les dades de recompte subministrats per l'editor amb la finalitat d'expressar una opinió sobre la \*razonabilidad d'aquestes dades d'acord amb les Normes Tècniques per al control dels MEC.

Per tant, INTROL no accepta responsabilitat alguna per les inexactituds o errors que puguin existir en les dades de recompte. Tampoc accepta cap responsabilitat per la falsedat en les dades de recompte rebuts de l'editor, ni per altres dades de mesurament que no estan inclosos en l'anàlisi.

Juny - 2024

OJDinteractiva