



## INFORMACIÓN Y CONTROL DE PUBLICACIONES, S.A.

Velázquez, 46, 1º Drcha - Tel. 91 435 00 32 Fax 91 435 96 05 - 28001 - MADRID  
Av. Diagonal 497, 5a planta - Tel 93 439 24 18 Fax 93 419 25 34 - 08029 - BARCELONA

**Títol:** NOVATARREGA.CAT  
**URL Primària:** http://www.novatarrega.cat  
**Editor:** Edicions Nova Tàrrega, S.L.U.  
**Domicili:** Governador Padules nº 2  
**Ciutat:** 25300 TÀRREGA  
**Teléfono:**  
**Fax:**  
**E-mail:**  
**Clasificació:** Notícies i Informació  
**Sub-Clasificació:** Notícies globals i actualitat



### 1. Xifres totals i promitjos (Nacional i Internacional)

MES - ANY	NAVEGADORS ÚNICS	VISITES	PÀGINES
Juliol - 2024	7.221	11.854	17.529
<b>PROMIG DIARI</b>	<b>339</b>	<b>382</b>	<b>565</b>
<b>PROMIG DILLUNS-DIVENDRES</b>	363	414	615
<b>PROMIG DISSABTE-DIUMENGE</b>	268	292	424
<b>PÀGINES / VISITES</b>	1,48		
<b>DURADA MITJA VISITES</b>	0:01:55		
<b>TEMPS D'INTERACCIÓ MITJÀ</b>	0:01:14		

### 2. Seccions (Nacional i Internacional)

	PÀGINES	%
<b>HOME</b>	2.277	12.99 %
<b>RESTA</b>	15.252	87.01 %

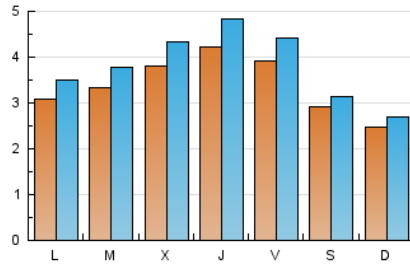
### 3. Per dia del mes (Nacional i Internacional)

Dia	N. únics	Visites	Pàgines	Dia	N. únics	Visites	Pàgines	Dia	N. únics	Visites	Pàgines
1	267	320	535	11	359	431	629	21	203	222	309
2	234	271	380	12	386	450	685	22	292	323	532
3	342	399	733	13	412	454	598	23	221	254	371
4	370	413	584	14	379	418	592	24	217	251	387
5	325	367	576	15	362	407	657	25	543	621	836
6	211	223	370	16	342	399	592	26	549	620	846
7	229	255	393	17	309	345	520	27	311	334	444
8	249	295	542	18	413	465	685	28	172	186	244
9	263	308	427	19	303	335	531	29	368	402	596
10	272	310	475	20	229	247	438	30	605	663	844
								31	760	866	1.178

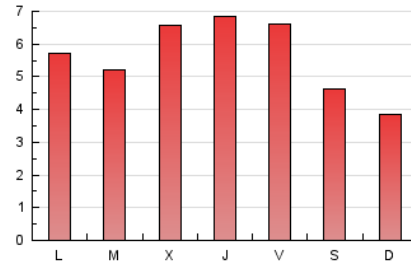
#### 4. Gràfiques (Nacional i Internacional)

##### 4.1 Per dia de la setmana (promig)

N. únics / Visites (x 100)

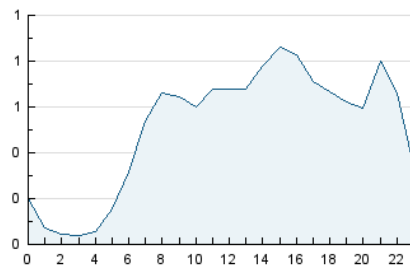


Pàgines (x 100)

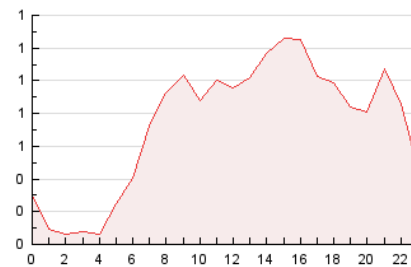


##### 4.2 Per franja horària (promig)

Visites\_ (x 1000)

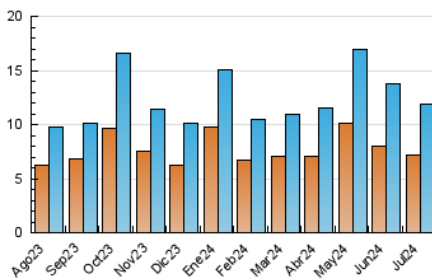


Pàgines (x 1000)

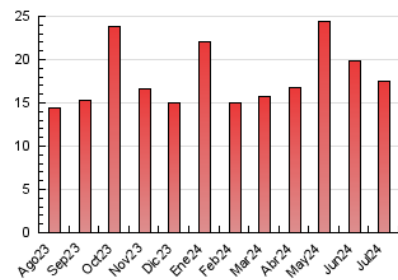


##### 4.3 Per mesos

N. únics / Visites (x 1000)



Pàgines (x 1000)





## INFORMACIÓN Y CONTROL DE PUBLICACIONES, S.A.

Velázquez, 46, 1ª Drcha - Tel. 91 435 00 32 Fax 91 435 96 05 - 28001 - MADRID  
Av. Diagonal 497, 5a planta - Tel 93 439 24 18 Fax 93 419 25 34 - 08029 - BARCELONA

### Anexe - Tràfic Nacional

**Títol:** NOVATARREGA.CAT  
**URL Primària:** http://www.novatarrega.cat  
**Editor:** Edicions Nova Tàrrega, S.L.U.  
**Domicili:** Governador Padules nº 2  
**Ciutat:** 25300 TÀRREGA  
**Teléfono:**  
**Fax:**  
**E-mail:**  
**Clasificació:** Notícies i Informació  
**Sub-Clasificació:** Notícies globals i actualitat



#### 1. Xifres totals i promitjos (Nacional)

MES - ANY	NAVEGADORS ÚNICS	VISITES	PÀGINES
Juliol - 2024	7.071	11.647	17.282
<b>PROMIG DIARI</b>	<b>332</b>	<b>376</b>	<b>557</b>
<b>PROMIG DILLUNS-DIVENDRES</b>	<b>356</b>	<b>407</b>	<b>606</b>
<b>PROMIG DISSABTE-DIUMENGE</b>	<b>264</b>	<b>287</b>	<b>419</b>
<b>PÀGINES / VISITES</b>	<b>1,48</b>		
<b>DURADA MITJA VISITES</b>	<b>0:01:54</b>		
<b>TEMPS D'INTERACCIÓ MITJA</b>	<b>0:01:14</b>		

#### 2. Seccions (Nacional)

	PÀGINES	%
<b>HOME</b>	2.239	12.96 %
<b>RESTA</b>	15.043	87.04 %

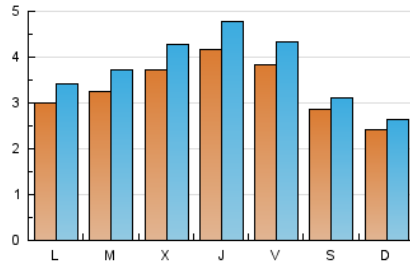
#### 3. Per dia del mes (Nacional)

Dia	N. únics	Visites	Pàgines	Dia	N. únics	Visites	Pàgines	Dia	N. únics	Visites	Pàgines
1	265	318	533	11	356	428	626	21	198	217	306
2	229	266	373	12	380	442	678	22	282	312	517
3	337	394	725	13	411	453	597	23	212	245	361
4	365	408	579	14	374	413	589	24	215	248	382
5	318	358	560	15	356	401	648	25	535	613	829
6	209	221	367	16	338	395	586	26	537	607	832
7	225	250	387	17	301	337	506	27	304	327	438
8	242	288	531	18	408	460	675	28	165	179	237
9	262	307	426	19	300	329	525	29	361	395	589
10	270	308	473	20	222	237	427	30	587	645	822
				31	742	846	1.158				

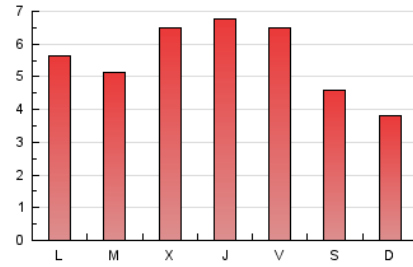
## 4. Gràfiques (Nacional)

### 4.1 Per dia de la setmana (promig)

N. únics / Visites (x 100)

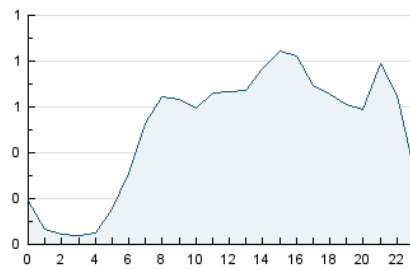


Pàgines (x 100)

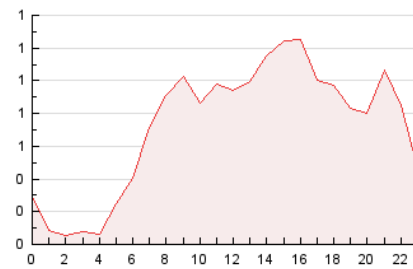


### 4.2 Per franja horària (promig)

Visites\_ (x 1000)

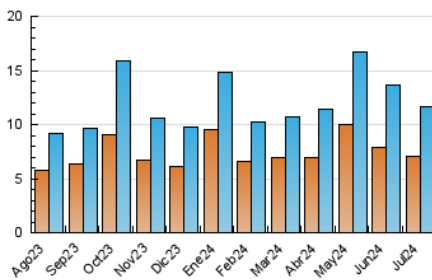


Pàgines (x 1000)

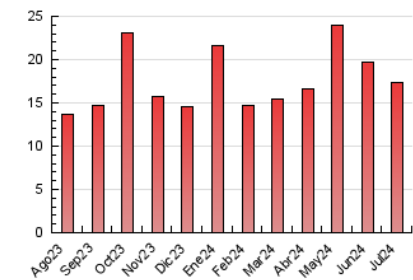


### 4.3 Per mesos

N. únics / Visites (x 1000)



Pàgines (x 1000)



## 5. Observacions

Este Medio Electrónico de Comunicación ha sido medido por la herramienta Google Analytics de Google (GA4)

## 6. Definicions bàsiques (Para més informació cal veure Normes Tècniques per al Control dels Mitjans Electrònics de Comunicació)

### Pàgina Vista::

Conjunt de fitxers enviat a un usuari com a resultat d'una petició del mateix rebuda pel servidor. Quan la pàgina està formada per diversos marcs (\*frames), el conjunt dels mateixos tindrà, a l'efecte de \*còmputo, la consideració d'una pàgina unitària.

### Visita:

Una seqüència ininterrompuda de pàgines servides a un usuari vàlid. Si aquest usuari no realitza peticions de pàgines en un període de temps (30 min) la següent petició constituirà l'inici d'una nova visita.

### Navegador Únic:

Total de combinacions úniques d'una adreça IP i un identificador adicional. Els mitjans poden utilitzar cookies o l'Identificador d'Alta de registre.

### Durada Pàgina Vista:

Temps acumulat en segons de totes les pàgines vistes (en visites de dues o més pàgines vistes), dividit pel nombre total de pàgines vistes.

### Durada Visita:

Temps en segons de totes les visites de dues o més pàgines vistes, dividit pel nombre total de dos o més pàgines vistes.

### Tràfic nacional:

Audiència/difusió corresponent a Espanya mesurada sobre la base de les dades de les adreces IP registrades pel sistema de mesurament.

## 7. Opinió

De OJDinteractiva, la divisió de INFORMACIÓN Y CONTROL DE PUBLICACIONES S.A.:

Hem examinat la informació facilitada per l'editor del mitjà electrònic per al període que comprèn la present certificació.

El nostre examen s'ha realitzat d'acord amb les normes i procediments establerts en les Normes Tècniques per al Control dels Mitjans Electrònics de Comunicació.

En la nostra opinió, la present acta presenta raonablement la difusió/audiència registrada per aquest mitjà electrònic.

### ADVERTENCIA:

La feina de OJDinteractiva, la divisió de INFORMACIÓN Y CONTROL DE PUBLICACIONES S.A (INTROL) es limita a la realització de proves per a la revisió de les dades de recompte subministrats per l'editor amb la finalitat d'expressar una opinió sobre la \*razonabilidad d'aquestes dades d'acord amb les Normes Tècniques per al control dels MEC.

Per tant, INTROL no accepta responsabilitat alguna per les inexactituds o errors que puguin existir en les dades de recompte. Tampoc accepta cap responsabilitat per la falsedat en les dades de recompte rebuts de l'editor, ni per altres dades de mesurament que no estan inclosos en l'anàlisi.

Agost - 2024

OJDinteractiva