



INFORMACIÓN Y CONTROL DE PUBLICACIONES, S.A.

Velázquez, 46, 1º Drcha - Tel. 91 435 00 32 Fax 91 435 96 05 - 28001 - MADRID
Av. Diagonal 497, 5a planta - Tel 93 439 24 18 Fax 93 419 25 34 - 08029 - BARCELONA

Títol: SOCIAL.CAT
URL Primària: https://www.social.cat
Editor: Tirabol Produccions, S.L.
Domicili: Carrer Ali Bei, 25 1º 2ª
Ciutat: 08010 BARCELONA
Teléfono: 93 185 61 30
Fax: 93 185 61 31
E-mail:
Clasificació: Notícies i Informació
Sub-Clasificació: Notícies globals i actualitat

social.cat
El diari digital del tercer sector a Catalunya

1. Xifres totals i promitjos (Nacional i Internacional)

MES - ANY	NAVEGADORS ÚNICS	VISITES	PÀGINES
Desembre - 2023	18.378	27.090	37.270
PROMIG DIARI	752	874	1.202
PROMIG DILLUNS-DIVENDRES	885	1.036	1.451
PROMIG DISSABTE-DIUMENGE	473	533	679
PÀGINES / VISITES	1,38		
DURADA MITJA VISITES	0:03:38		
TEMPS D'INTERACCIÓ MITJÀ	0:01:18		

2. Seccions (Nacional i Internacional)

	PÀGINES	%
HOME	4.802	12.88 %
RESTA	32.468	87.12 %

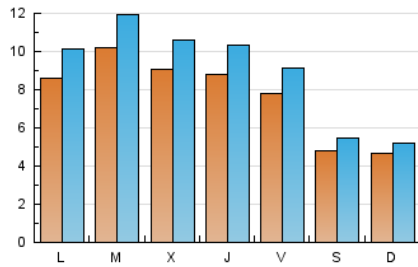
3. Per dia del mes (Nacional i Internacional)

Dia	N. únics	Visites	Pàgines	Dia	N. únics	Visites	Pàgines	Dia	N. únics	Visites	Pàgines
1	1.070	1.254	1.754	11	1.381	1.640	2.282	21	833	996	1.433
2	591	656	759	12	1.650	1.908	2.494	22	741	879	1.270
3	602	671	848	13	1.564	1.822	2.375	23	587	647	948
4	914	1.071	1.717	14	1.326	1.552	2.041	24	309	351	472
5	877	1.055	1.528	15	1.129	1.323	1.765	25	246	282	413
6	572	659	922	16	490	575	779	26	315	358	503
7	810	927	1.144	17	554	631	775	27	584	677	1.021
8	385	452	563	18	909	1.051	1.545	28	549	663	997
9	415	469	606	19	1.245	1.464	2.072	29	562	651	967
10	561	639	809	20	917	1.077	1.670	30	333	372	445
								31	292	318	353

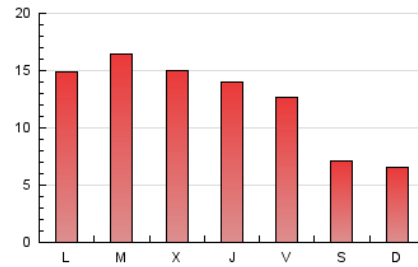
4. Gràfiques (Nacional i Internacional)

4.1 Per dia de la setmana (promig)

N. únics / Visites (x 100)



Pàgines (x 100)

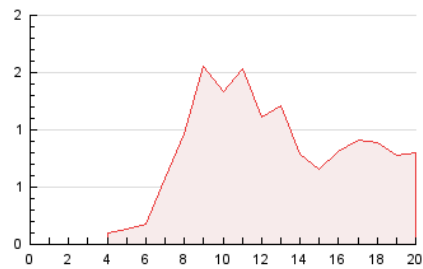


4.2 Per franja horària (promig)

Visites_ (x 1000)

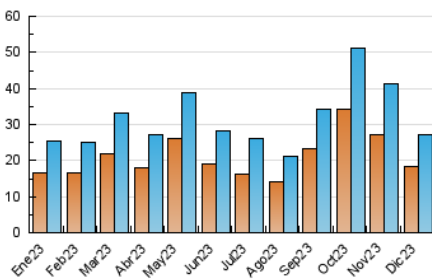


Pàgines (x 1000)

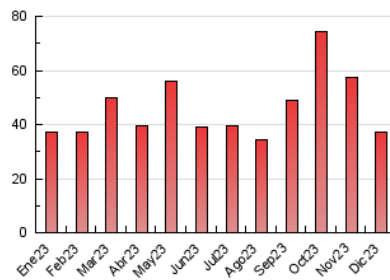


4.3 Per mesos

N. únics / Visites (x 1000)



Pàgines (x 1000)





INFORMACIÓN Y CONTROL DE PUBLICACIONES, S.A.

Velázquez, 46, 1ª Drcha - Tel. 91 435 00 32 Fax 91 435 96 05 - 28001 - MADRID
 Av. Diagonal 497, 5a planta - Tel 93 439 24 18 Fax 93 419 25 34 - 08029 - BARCELONA

Anexe - Tràfic Nacional

Títol: SOCIAL.CAT
URL Primària: https://www.social.cat
Editor: Tirabol Produccions, S.L.
Domicili: Carrer Ali Bei, 25 1ª 2ª
Ciutat: 08010 BARCELONA
Teléfono: 93 185 61 30
Fax: 93 185 61 31
E-mail:
Clasificació: Notícies i Informació
Sub-Clasificació: Notícies globals i actualitat

social.cat
 El diari digital del tercer sector a Catalunya

1. Xifres totals i promitjos (Nacional)

MES - ANY	NAVEGADORS ÚNICS	VISITES	PÀGINES
Desembre - 2023	16.389	24.991	34.990
PROMIG DIARI	687	806	1.129
PROMIG DILLUNS-DIVENDRES	815	964	1.371
PROMIG DISSABTE-DIUMENGE	418	474	619
PÀGINES / VISITES	1,40		
DURADA MITJA VISITES	0:03:50		
TEMPS D'INTERACCIÓ MITJA	0:01:23		

2. Seccions (Nacional)

	PÀGINES	%
HOME	4.399	12.57 %
RESTA	30.591	87.43 %

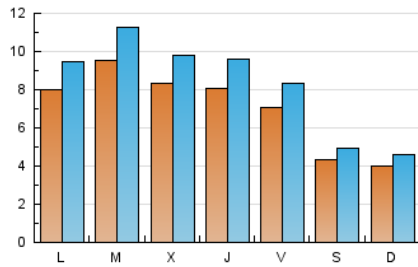
3. Per dia del mes (Nacional)

Dia	N. únics	Visites	Pàgines	Dia	N. únics	Visites	Pàgines	Dia	N. únics	Visites	Pàgines
1	1.002	1.182	1.671	11	1.235	1.494	2.112	21	777	938	1.380
2	558	621	730	12	1.603	1.855	2.438	22	704	838	1.197
3	485	553	732	13	1.488	1.745	2.270	23	446	507	798
4	878	1.036	1.683	14	1.271	1.494	1.985	24	281	323	440
5	823	1.001	1.478	15	965	1.154	1.563	25	222	258	384
6	518	603	845	16	478	544	764	26	294	337	481
7	655	772	987	17	520	592	735	27	463	555	898
8	339	399	499	18	862	1.002	1.497	28	529	641	973
9	384	434	551	19	1.104	1.322	1.923	29	514	601	921
10	537	613	778	20	865	1.023	1.614	30	313	351	427
								31	177	203	236

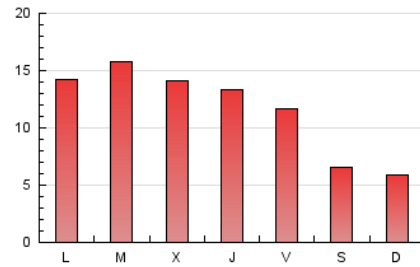
4. Gràfiques (Nacional)

4.1 Per dia de la setmana (promig)

N. únics / Visites (x 100)



Pàgines (x 100)

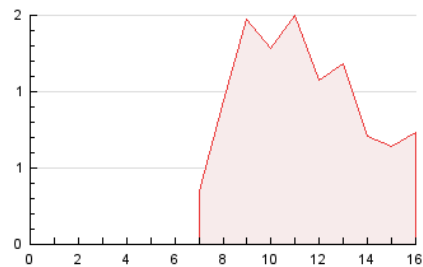


4.2 Per franja horària (promig)

Visites_ (x 1000)

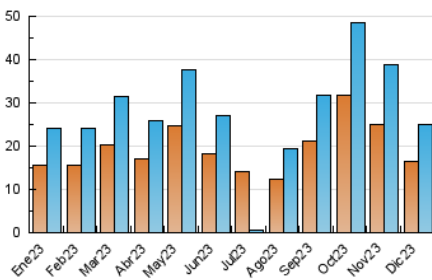


Pàgines (x 1000)

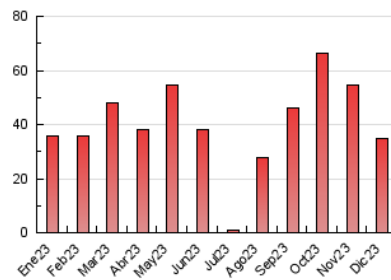


4.3 Per mesos

N. únics / Visites (x 1000)



Pàgines (x 1000)



5. Observacions

Este Medio Electrónico de Comunicación ha sido medido por la herramienta Google Analytics de Google (GA4)

6. Definicions bàsiques (Para més informació cal veure Normes Tècniques per al Control dels Mitjans Electrònics de Comunicació)

Pàgina Vista::

Conjunt de fitxers enviat a un usuari com a resultat d'una petició del mateix rebuda pel servidor. Quan la pàgina està formada per diversos marcs (*frames), el conjunt dels mateixos tindrà, a l'efecte de *còmputo, la consideració d'una pàgina unitària.

Visita:

Una seqüència ininterrompuda de pàgines servides a un usuari vàlid. Si aquest usuari no realitza peticions de pàgines en un període de temps (30 min) la següent petició constituirà l'inici d'una nova visita.

Navegador Únic:

Total de combinacions úniques d'una adreça IP i un identificador adicional. Els mitjans poden utilitzar cookies o l'Identificador d'Alta de registre.

Durada Pàgina Vista:

Temps acumulat en segons de totes les pàgines vistes (en visites de dues o més pàgines vistes), dividit pel nombre total de pàgines vistes.

Durada Visita:

Temps en segons de totes les visites de dues o més pàgines vistes, dividit pel nombre total de dos o més pàgines vistes.

Tràfic nacional:

Audiència/difusió corresponent a Espanya mesurada sobre la base de les dades de les adreces IP registrades pel sistema de mesurament.

7. Opinió

De OJDinteractiva, la divisió de INFORMACIÓN Y CONTROL DE PUBLICACIONES S.A.:

Hem examinat la informació facilitada per l'editor del mitjà electrònic per al període que comprèn la present certificació.

El nostre examen s'ha realitzat d'acord amb les normes i procediments establerts en les Normes Tècniques per al Control dels Mitjans Electrònics de Comunicació.

En la nostra opinió, la present acta presenta raonablement la difusió/audiència registrada per aquest mitjà electrònic.

ADVERTENCIA:

La feina de OJDinteractiva, la divisió de INFORMACIÓN Y CONTROL DE PUBLICACIONES S.A (INTROL) es limita a la realització de proves per a la revisió de les dades de recompte subministrats per l'editor amb la finalitat d'expressar una opinió sobre la *razonabilidad d'aquestes dades d'acord amb les Normes Tècniques per al control dels MEC.

Per tant, INTROL no accepta responsabilitat alguna per les inexactituds o errors que puguin existir en les dades de recompte. Tampoc accepta cap responsabilitat per la falsedat en les dades de recompte rebuts de l'editor, ni per altres dades de mesurament que no estan inclosos en l'anàlisi.

- 2023

OJDinteractiva