



INFORMACIÓN Y CONTROL DE PUBLICACIONES, S.A.

Velázquez, 46, 1º Drcha - Tel. 91 435 00 32 Fax 91 435 96 05 - 28001 - MADRID
Av. Diagonal 497, 5a planta - Tel 93 439 24 18 Fax 93 419 25 34 - 08029 - BARCELONA

Títol: SOCIAL.CAT
URL Primària: https://www.social.cat
Editor: Tirabol Produccions, S.L.
Domicili: Carrer Ali Bei, 25 1º 2ª
Ciutat: 08010 BARCELONA
Teléfono: 93 185 61 30
Fax: 93 185 61 31
E-mail:
Clasificació: Notícies i Informació
Sub-Clasificació: Notícies globals i actualitat

social.cat
El diari digital del tercer sector a Catalunya

1. Xifres totals i promitjos (Nacional i Internacional)

MES - ANY	NAVEGADORS ÚNICS	VISITES	PÀGINES
Desembre - 2024	13.350	20.016	34.865
PROMIG DIARI	557	654	1.125
PROMIG DILLUNS-DIVENDRES	648	765	1.344
PROMIG DISSABTE-DIUMENGE	334	381	589
PÀGINES / VISITES	1,72		
DURADA MITJA VISITES	0:05:53		
TEMPS D'INTERACCIÓ MITJÀ	0:01:27		

2. Seccions (Nacional i Internacional)

	PÀGINES	%
HOME	7.831	22.46 %
RESTA	27.034	77.54 %

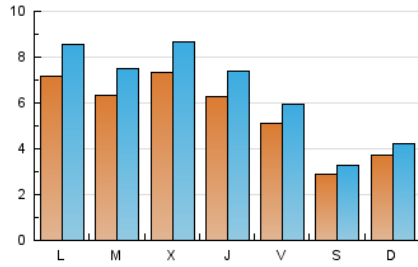
3. Per dia del mes (Nacional i Internacional)

Dia	N. únics	Visites	Pàgines	Dia	N. únics	Visites	Pàgines	Dia	N. únics	Visites	Pàgines
1	609	694	1.079	11	869	1.046	1.998	21	283	323	663
2	1.244	1.470	2.426	12	756	898	1.906	22	250	290	588
3	1.033	1.227	1.920	13	587	682	1.300	23	382	447	873
4	1.023	1.208	1.941	14	337	375	504	24	255	284	506
5	886	1.039	1.814	15	341	393	543	25	149	171	237
6	438	503	775	16	757	907	1.596	26	208	226	271
7	326	379	509	17	789	932	1.695	27	342	391	577
8	388	449	640	18	888	1.040	1.716	28	207	233	375
9	819	996	1.782	19	660	789	1.628	29	269	291	396
10	852	1.024	1.759	20	679	813	1.639	30	384	451	721
								31	251	294	488

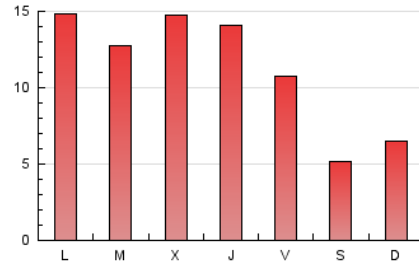
4. Gràfiques (Nacional i Internacional)

4.1 Per dia de la setmana (promig)

N. únics / Visites (x 100)

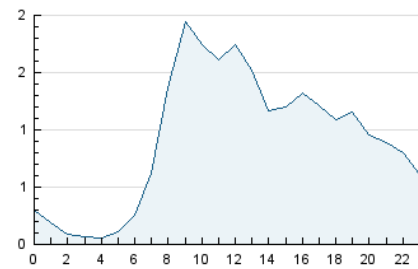


Pàgines (x 100)

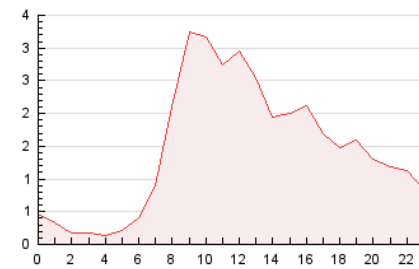


4.2 Per franja horària (promig)

Visites_ (x 1000)

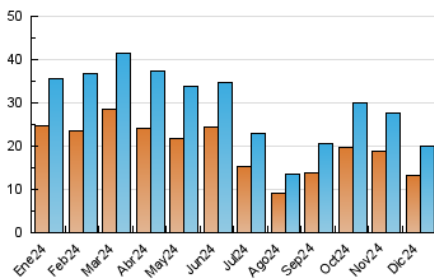


Pàgines (x 1000)

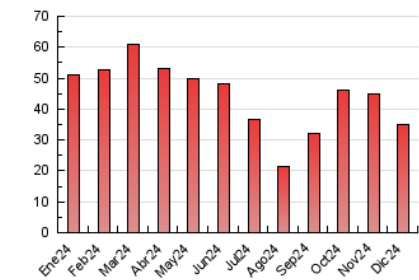


4.3 Per mesos

N. únics / Visites (x 1000)



Pàgines (x 1000)





INFORMACIÓN Y CONTROL DE PUBLICACIONES, S.A.

Velázquez, 46, 1ª Drcha - Tel. 91 435 00 32 Fax 91 435 96 05 - 28001 - MADRID
Av. Diagonal 497, 5a planta - Tel 93 439 24 18 Fax 93 419 25 34 - 08029 - BARCELONA

Anexe - Tràfic Nacional

Títol: SOCIAL.CAT
URL Primària: https://www.social.cat
Editor: Tirabol Produccions, S.L.
Domicili: Carrer Ali Bei, 25 1ª 2ª
Ciutat: 08010 BARCELONA
Teléfono: 93 185 61 30
Fax: 93 185 61 31
E-mail:
Clasificació: Notícies i Informació
Sub-Clasificació: Notícies globals i actualitat

social.cat
El diari digital del tercer sector a Catalunya

1. Xifres totals i promitjos (Nacional)

MES - ANY	NAVEGADORS ÚNICS	VISITES	PÀGINES
Desembre - 2024	13.144	19.737	34.467
PROMIG DIARI	550	645	1.112
PROMIG DILLUNS-DIVENDRES	640	756	1.329
PROMIG DISSABTE-DIUMENGE	329	374	580
PÀGINES / VISITES	1,72		
DURADA MITJA VISITES	0:05:52		
TEMPS D'INTERACCIÓ MITJA	0:01:27		

2. Seccions (Nacional)

	PÀGINES	%
HOME	7.722	22.40 %
RESTA	26.745	77.60 %

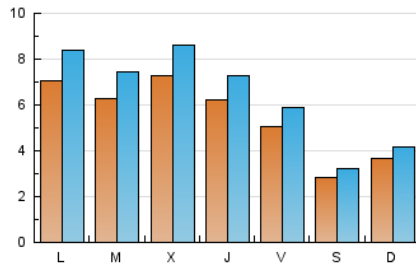
3. Per dia del mes (Nacional)

Dia	N. únics	Visites	Pàgines	Dia	N. únics	Visites	Pàgines	Dia	N. únics	Visites	Pàgines
1	605	691	1.074	11	861	1.038	1.987	21	281	321	661
2	1.219	1.443	2.398	12	754	896	1.902	22	245	285	579
3	1.024	1.215	1.911	13	582	676	1.294	23	378	442	868
4	1.018	1.201	1.929	14	334	372	500	24	255	284	506
5	875	1.024	1.794	15	334	386	536	25	147	167	233
6	429	488	744	16	746	895	1.571	26	205	223	268
7	320	370	500	17	781	923	1.679	27	335	383	570
8	378	434	618	18	876	1.028	1.703	28	201	225	364
9	808	984	1.762	19	649	776	1.613	29	263	285	388
10	842	1.014	1.741	20	674	806	1.592	30	374	437	699
								31	247	290	483

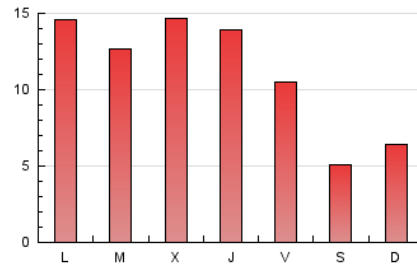
4. Gràfiques (Nacional)

4.1 Per dia de la setmana (promig)

N. únics / Visites (x 100)

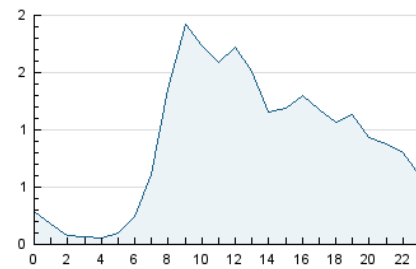


Pàgines (x 100)

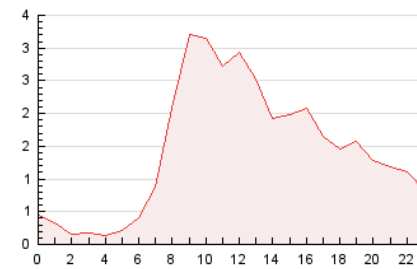


4.2 Per franja horària (promig)

Visites_ (x 1000)

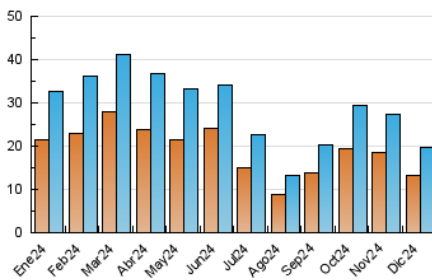


Pàgines (x 1000)

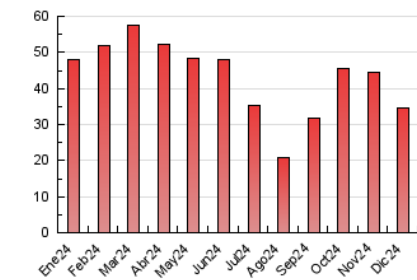


4.3 Per mesos

N. únics / Visites (x 1000)



Pàgines (x 1000)



5. Observacions

Este Medio Electrónico de Comunicación ha sido medido por la herramienta Google Analytics de Google (GA4).

6. Definicions bàsiques (Para més informació cal veure Normes Tècniques per al Control dels Mitjans Electrònics de Comunicació)

Pàgina Vista::

Conjunt de fitxers enviat a un usuari com a resultat d'una petició del mateix rebuda pel servidor. Quan la pàgina està formada per diversos marcs (*frames), el conjunt dels mateixos tindrà, a l'efecte de *còmputo, la consideració d'una pàgina unitària.

Visita:

Una seqüència ininterrompuda de pàgines servides a un usuari vàlid. Si aquest usuari no realitza peticions de pàgines en un període de temps (30 min) la següent petició constituirà l'inici d'una nova visita.

Navegador Únic:

Total de combinacions úniques d'una adreça IP i un identificador adicional. Els mitjans poden utilitzar cookies o l'Identificador d'Alta de registre.

Durada Pàgina Vista:

Temps acumulat en segons de totes les pàgines vistes (en visites de dues o més pàgines vistes), dividit pel nombre total de pàgines vistes.

Durada Visita:

Temps en segons de totes les visites de dues o més pàgines vistes, dividit pel nombre total de dos o més pàgines vistes.

Tràfic nacional:

Audiència/difusió corresponent a Espanya mesurada sobre la base de les dades de les adreces IP registrades pel sistema de mesurament.

7. Opinió

De OJDinteractiva, la divisió de INFORMACIÓN Y CONTROL DE PUBLICACIONES S.A.:

Hem examinat la informació facilitada per l'editor del mitjà electrònic per al període que comprèn la present certificació.

El nostre examen s'ha realitzat d'acord amb les normes i procediments establerts en les Normes Tècniques per al Control dels Mitjans Electrònics de Comunicació.

En la nostra opinió, la present acta presenta raonablement la difusió/audiència registrada per aquest mitjà electrònic.

ADVERTENCIA:

La feina de OJDinteractiva, la divisió de INFORMACIÓN Y CONTROL DE PUBLICACIONES S.A (INTROL) es limita a la realització de proves per a la revisió de les dades de recompte subministrats per l'editor amb la finalitat d'expressar una opinió sobre la *razonabilidad d'aquestes dades d'acord amb les Normes Tècniques per al control dels MEC.

Per tant, INTROL no accepta responsabilitat alguna per les inexactituds o errors que puguin existir en les dades de recompte. Tampoc accepta cap responsabilitat per la falsedat en les dades de recompte rebuts de l'editor, ni per altres dades de mesurament que no estan inclosos en l'anàlisi.

- 2024

OJDinteractiva